

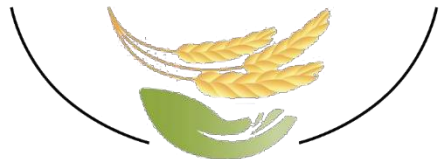


Agroecología, producción similar, mayor
rentabilidad, menos costos y más segura
(a favor de la vida, la salud y el campo)

Ing. Eduardo Cerdá – RENAMA (Red Nacional
de Municipios y Comunidades que fomentan
la Agroecología)



RENAMA



Red Nacional
de Municipios y Comunidades que fomentan
la Agroecología

Con un motivo en común
la salud, la vida y el campo

29
grupos

Más de
140
producto
res

Aprox.
80.000
hectáreas

Más de
65
técnicos

12
municipios

11
Institucio
nes

Fundada en Mayo de 2016

LA RED



EMISA

Universidad
Nacional de
La Plata



- Guamini x 2
- Lincoln
- Gualeguaychú
- Formosa
- Trenque Lauqueun
- Tres Arroyos
- Roque Perez
- Chabas
- Adelia Maria
- Canelones (Uru.)

- EMISA
- CALISA
- Fac. Agr. La Plata
- Fac. Agr. Río Cuarto
- AABDA
- INTA Barrow
- Defensoría del Pueblo de Río IV
- Conciencia Agroec
- Colectivo Tierra Viva

Municipios (12)

- Guamini
- Bolivar
- Gualeguaychú
- Saliquelo
- Chabas
- Coronel Suarez
- Adelia Maria
- Monte Gauchos
- Coronel Pringles
- Gral Alvarado
- Lincoln
- Coronel Saavedra



La Aurora

Establecimiento Agropecuario familiar
de 650 Has en Benito Juarez (Bs As)
Argentina

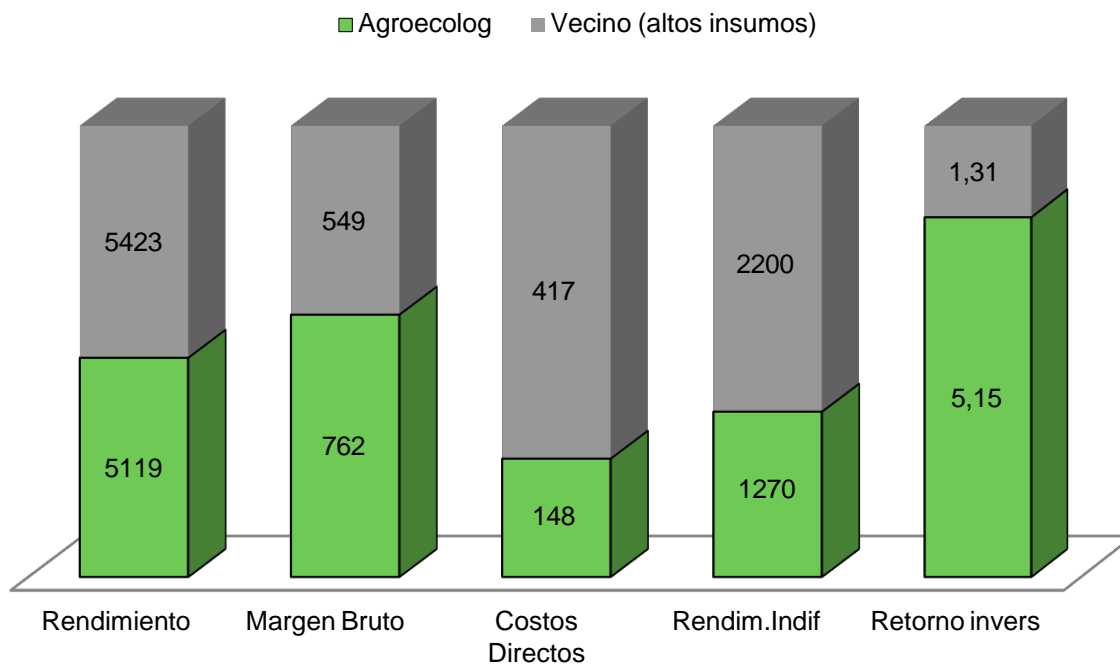
Establecimiento agroecológico desde 1997



La Aurora



Trigo, campaña 2013-2014



Cultivos Asociados



Trigo, cebadas, centenos con leguminosas



Cultivos forrajeros de inv. con legum. anuales



Cultivos forrajeros de verano con vicia

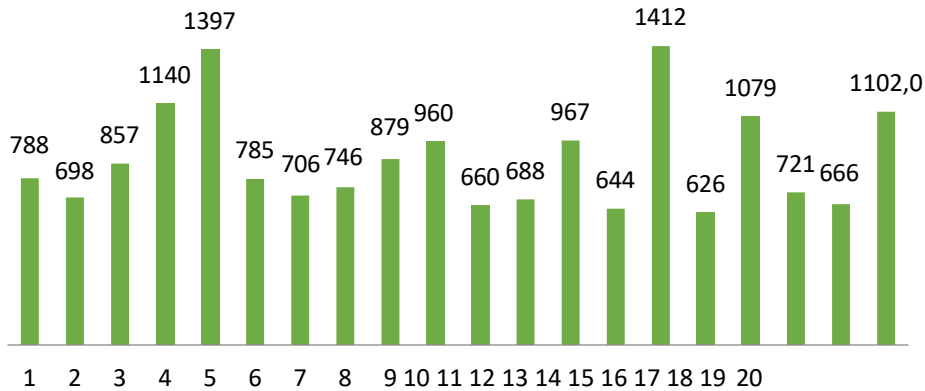


Cultivos oleaginosas de verano con vicia

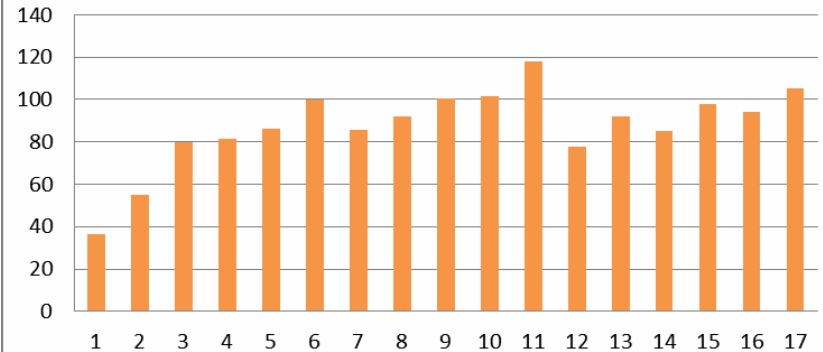


La Aurora

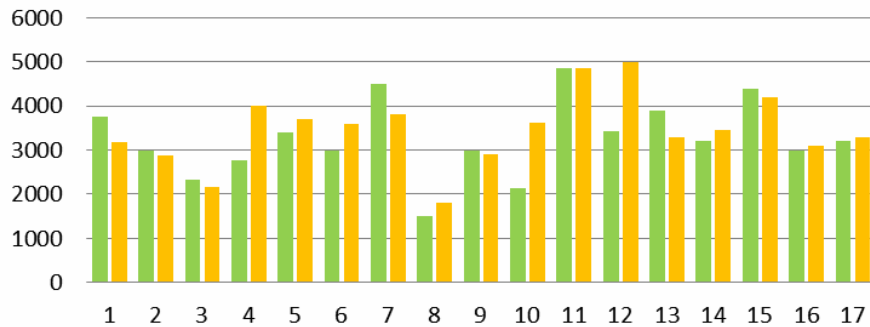
Precipitaciones anuales en milímetros



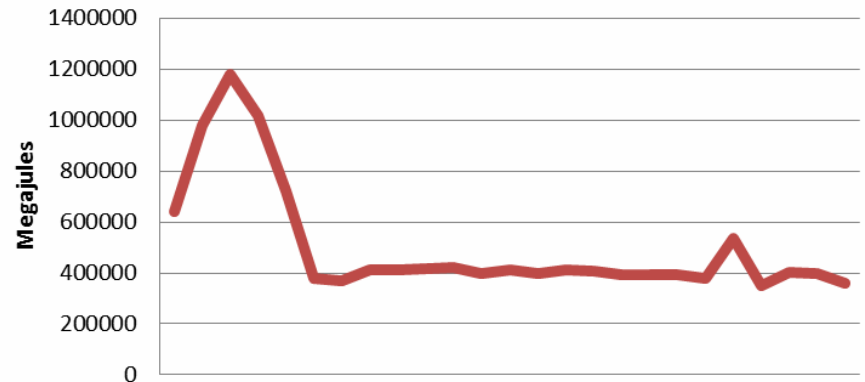
Producción total de carne por año en toneladas



Rendimiento de trigo prod.agroecológico vs promedio de la zona



Uso de energía en la Aurora en los últimos 25 años



Empresa Agropecuaria de 5.297 Has
en Bolívar (Bs As). Argentina

La Primavera

En transición hacia la agroecología desde 2015



Uso de Glifosato:

2013: 9.000 lts. /Año

2015: 4.800 lts. /Año

2016: 3.200 lts. /Año

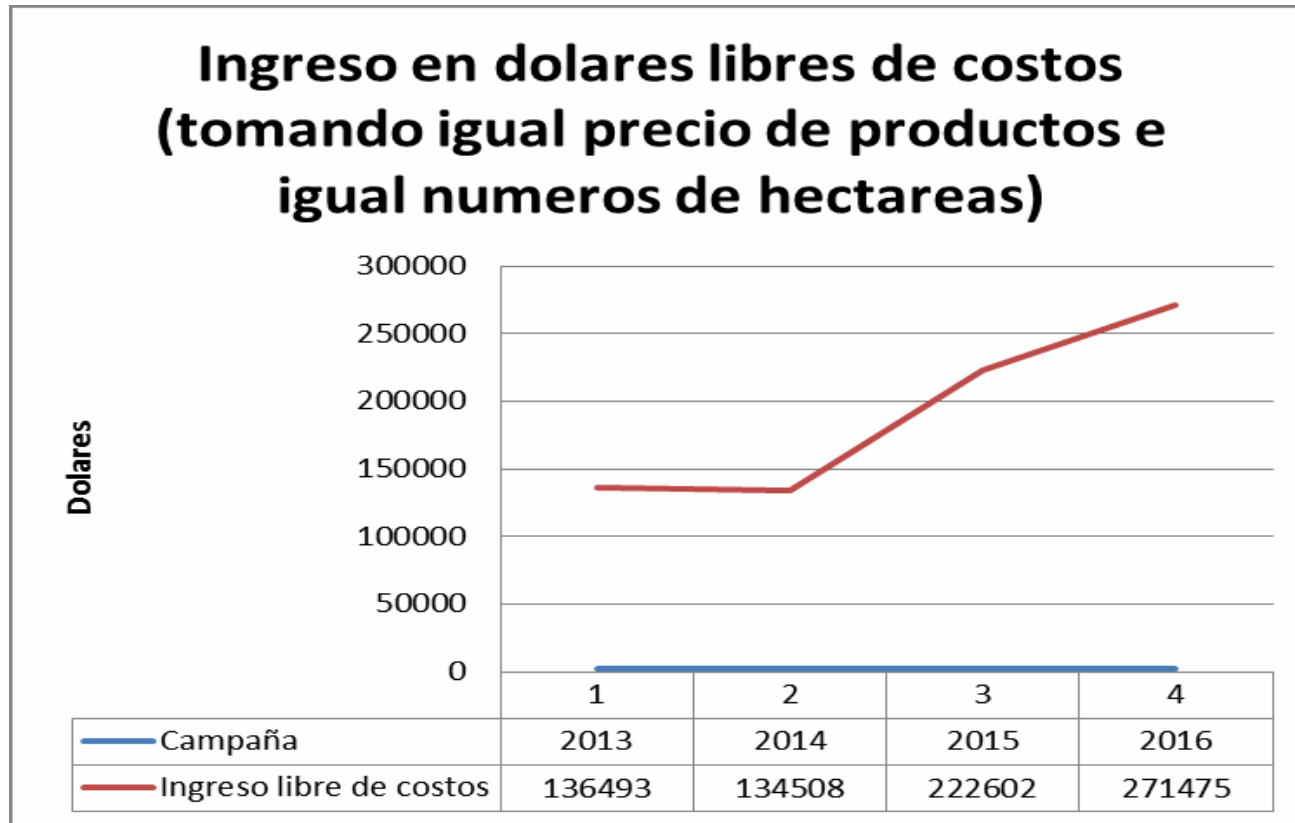
2017: 1.800 lts. /Año

2018: 0 lts. /Año

“La agroecología es lo que más me rinde económicamente”
“Al bajar o eliminar los costos de agroquímicos, se incrementa la ganancia porque logramos un rendimiento similar al de otros campos que gastan en esas cosas”.



La Primavera



- **Grupos unidos y empáticos de intercambio de saberes, semillas, y colaboración mutua.**
- **Producción de alimentos sanos (sin agroquímicos) a precio justo para el consumidor y el agricultor.**
- **Protección de la salud propia, los colaboradores, la familia y la sociedad en general.**
- **Mayor disfrute y satisfacción de los agricultores con su actividad.**
- **Fortalecimiento de vínculos familiares y laborales**
- **Capacitación en escuelas y público general.**
- **Organización de capacitaciones Concejales y Funcionarios Públicos.**
- **Creación de Proyectos de Ordenanzas.**
- **Revalorización de saberes ancestrales, como una fuente de conocimientos además de la científica.**



Muchas Gracias!!!

RENAMA



Cerda.agroecologia@gmail.com
info@renama.org

www.renama.org
www.facebook.com/renamanet

