

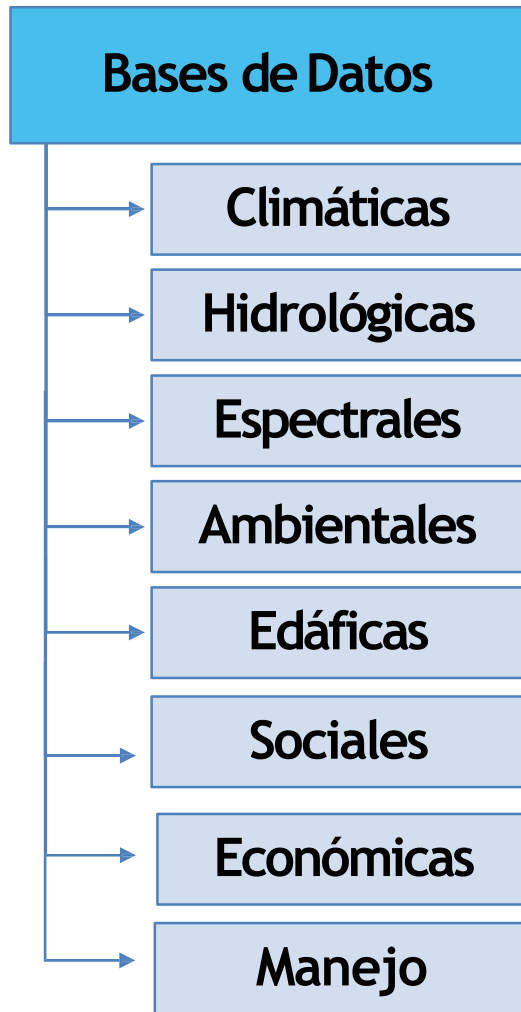


Sistemas de Detección temprana de siniestros climáticos y sanitarios

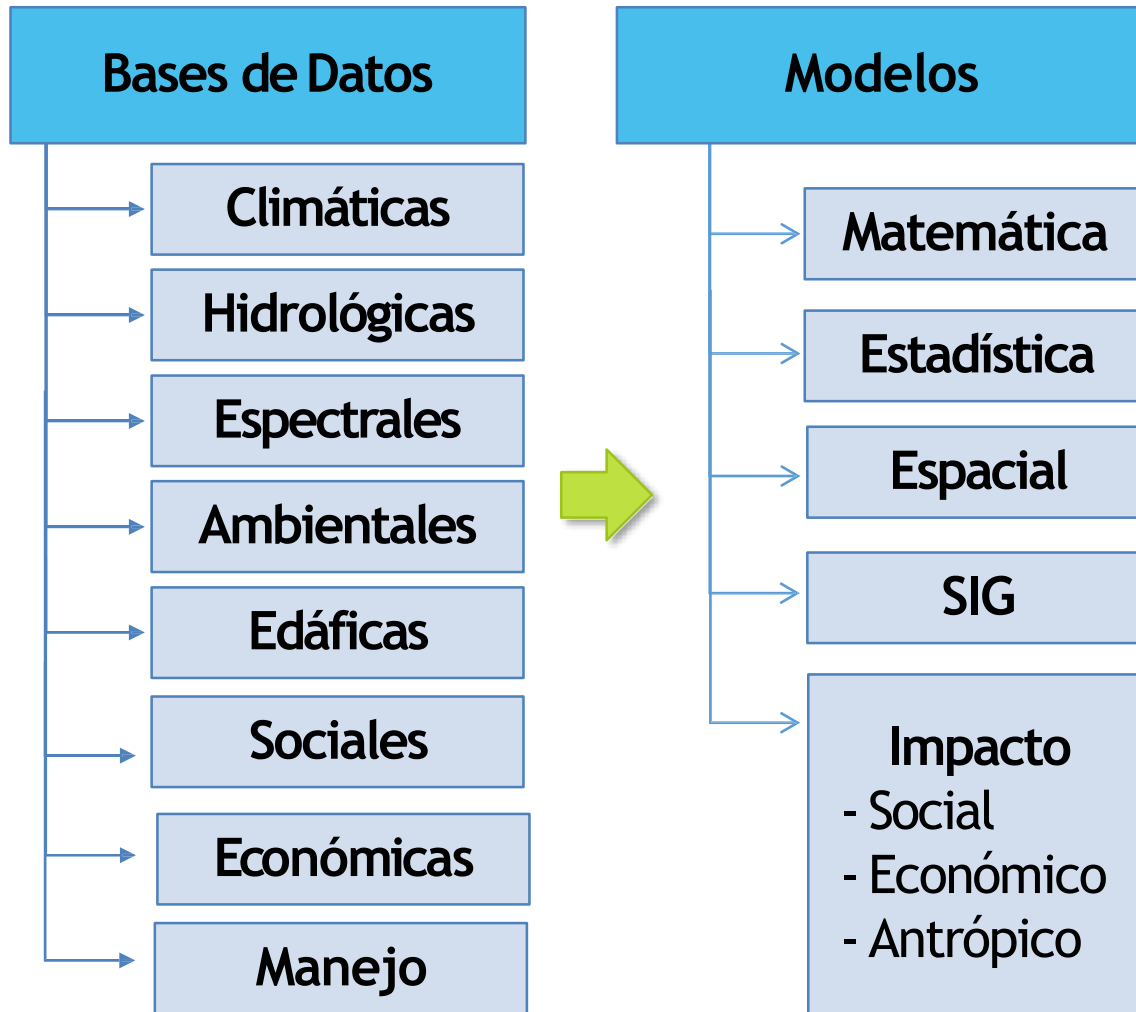
Dr. Carlos M. Di Bella
(INTA-CONICET-FAUBA)



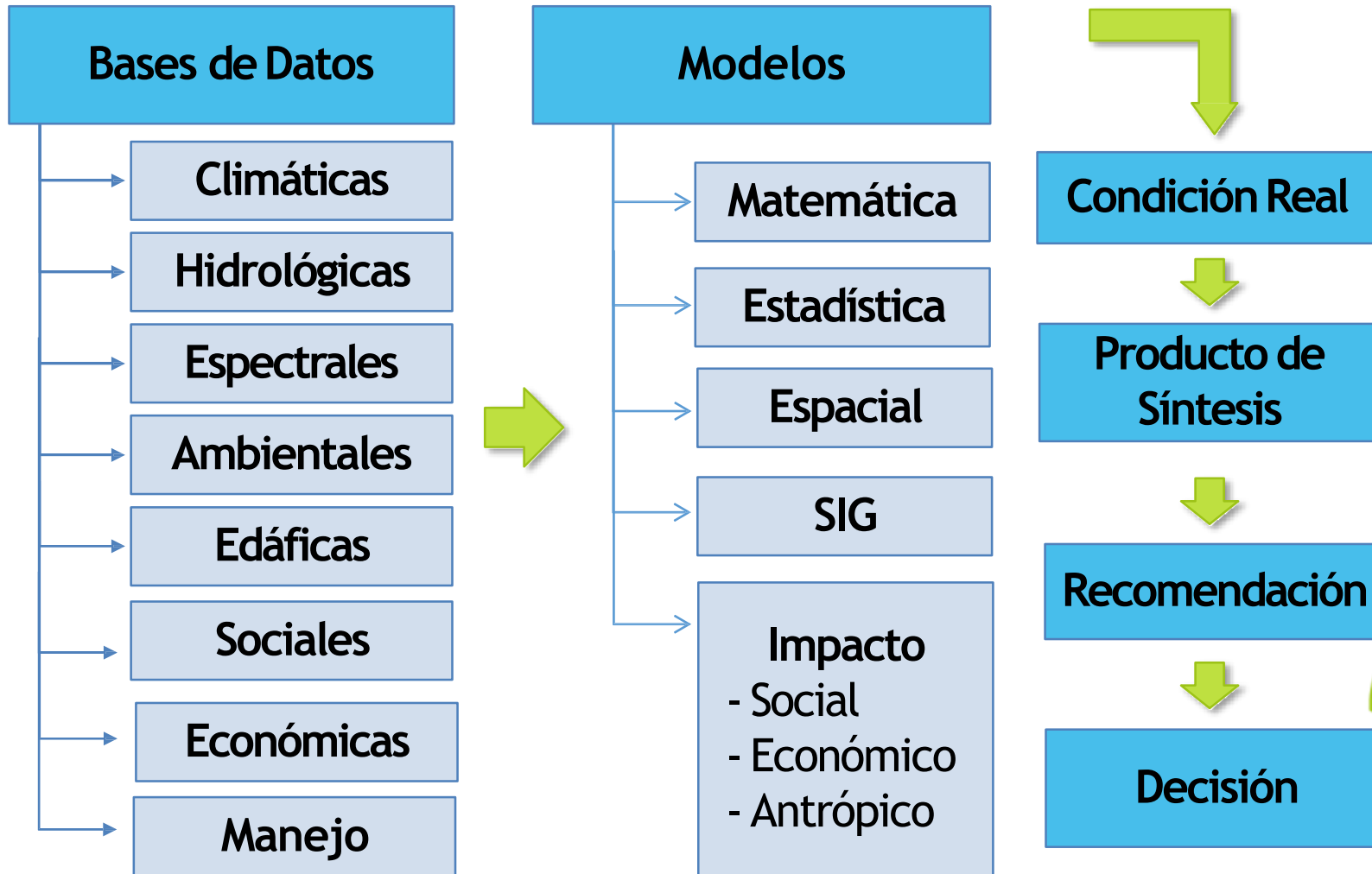
Agricultura



Agricultura



Agricultura





Sistema de Información Predial

Estudios sobre Lotes
Generación de Reportes
Análisis de suelos y vegetación

Datos del lote seleccionado

Fecha: 13/11/2018 08:52:48

Cantidad de hectareas: 139,78 ha

Agencias de extensión más cercanas:

AER Moreno

General Homos Piso: 5083
CP: 1744 Localidad: Partido de Moreno

Más información

A.E.R. San Antonio de Areco

Zapiola Piso: 237
CP: 2760 Localidad: San Antonio de Areco

Más información

A.E.R. Ituzaingó (Amba)

Av. Gobernador Guillermo Udaondo esquina Leloir Piso: 1695
CP: 1714 Localidad: Ituzaingó

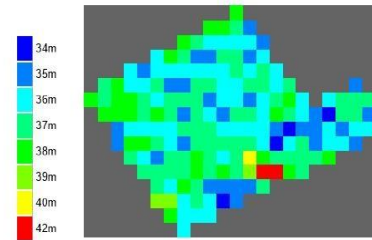
Más información

A.E.R. Campana

Ruta 014-02 (ex Ruta Nº 4) Piso: 85
CP: 2804 Localidad: Río Luján, Partido de Campana

Más información

Elevacion



La precisión de los datos corresponde a una resolución de 6.400m²



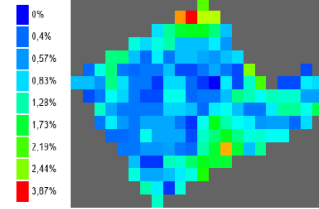


Sistema de Información Predial

Estudios sobre Lotes
Generación de Reportes
Análisis de suelos y vegetación



Pendiente

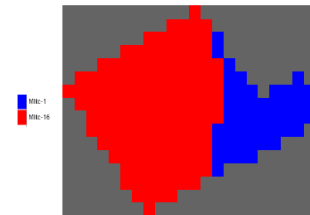


Gradientes:

Clase	Descripción	% de inclinación
01	Plano	0-0,2
02	Nivel	0,2-0,5
03	Cercano al nivel	0,5-1,0
04	Muy ligeramente inclinado	1,0-2,0
05	Ligeramente inclinado	2-5
06	Inclinado	5-10
07	Fuertemente inclinado	10-15
08	Moderadamente escarpado	15-30
09	Escarpado	30-60
10	Muy escarpado	>60

Fuente: Instituto De Investigación Clima y Agua

Suelos



Unidad cartográfica 1

Unidad cartográfica	Tipo de unidad	Limite principal	Limite secundaria	Limite terciaria	Indice de productividad



Sistema de Información Predial

Estudios sobre Lotes
Generación de Reportes
Análisis de suelos y vegetación

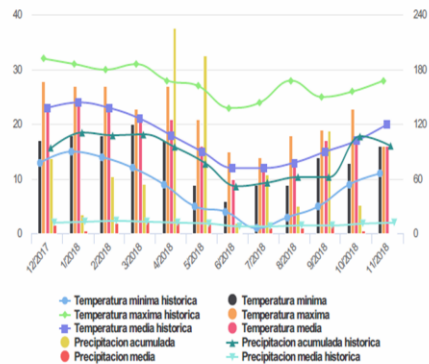


Clima

Estadísticas últimos 12 meses

Estación: INTA - Castelar (EMC) (Hurlingham - Buenos Aires) / Distancia aproximada: 43,1 Km

Temperatura (°C) Precipitación (mm)

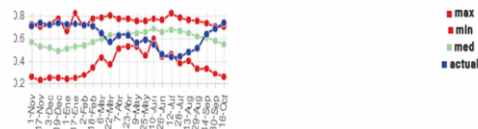


Índice de vegetación de diferencia normalizada



NDVI	Píxeles	Porcentaje	Descripción
2	5	15,15%	Superior al promedio e inferior al máximo de la serie
3	26	78,79%	Igual al promedio de la serie
4	2	6,06%	Inferior al promedio y superior al mínimo de la serie

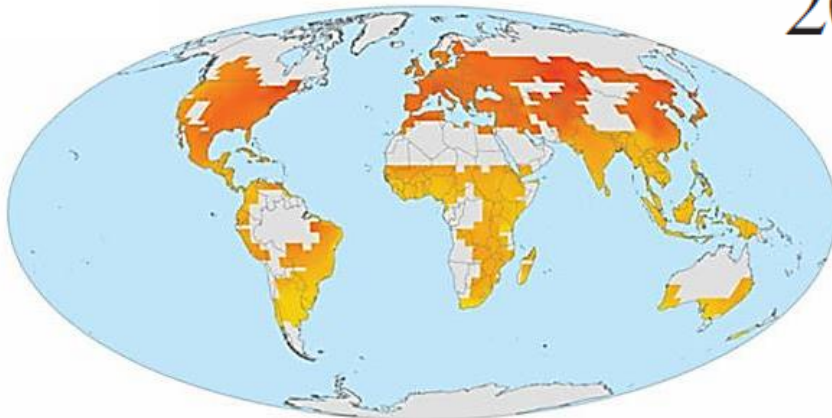
Índice de vegetación normalizado: Evolución actual del NDVI para la vegetación de la zona y constructado con los valores máximos, medios y mínimos de las campañas sucedidas desde el año 2000.



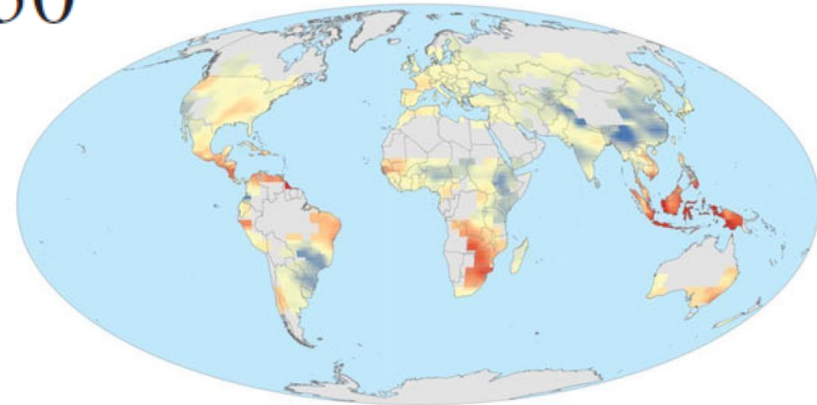
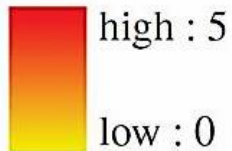
Fuente: SEPA: Aplicación Recíproca

Decisiones y CC

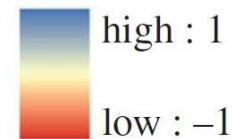
2050



change in mean
temperature ($^{\circ}\text{C}$)

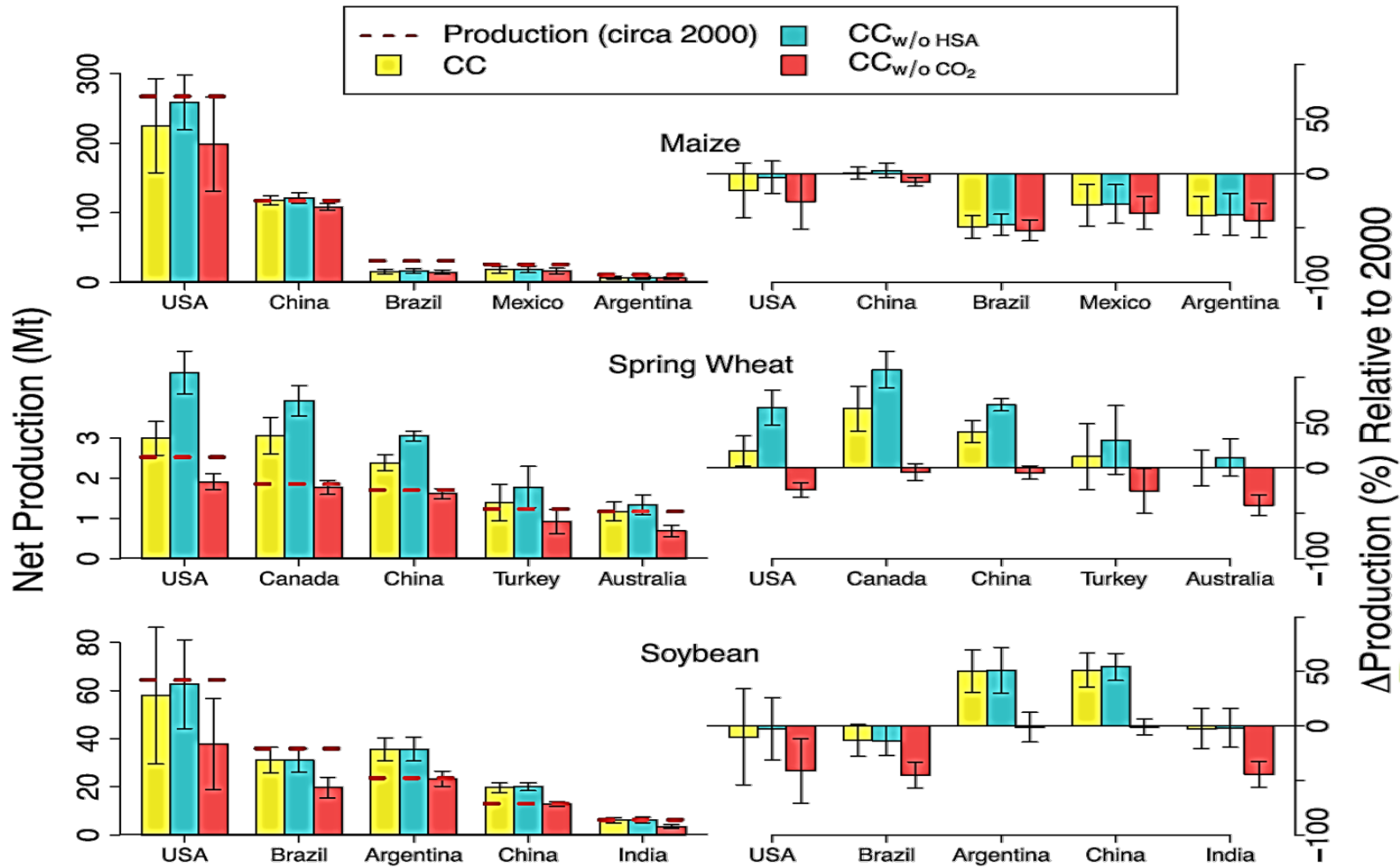


change in mean
precipitation (mm d^{-1})

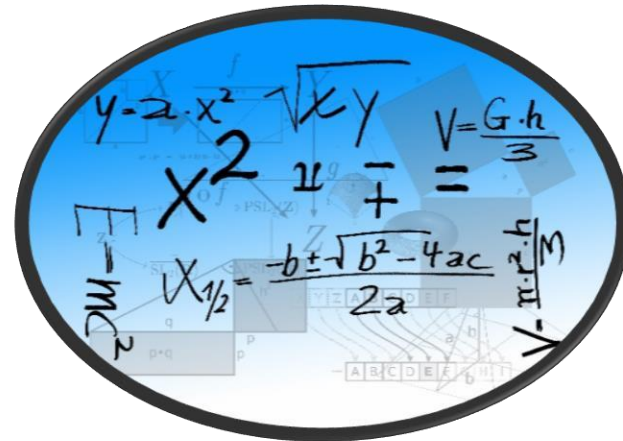
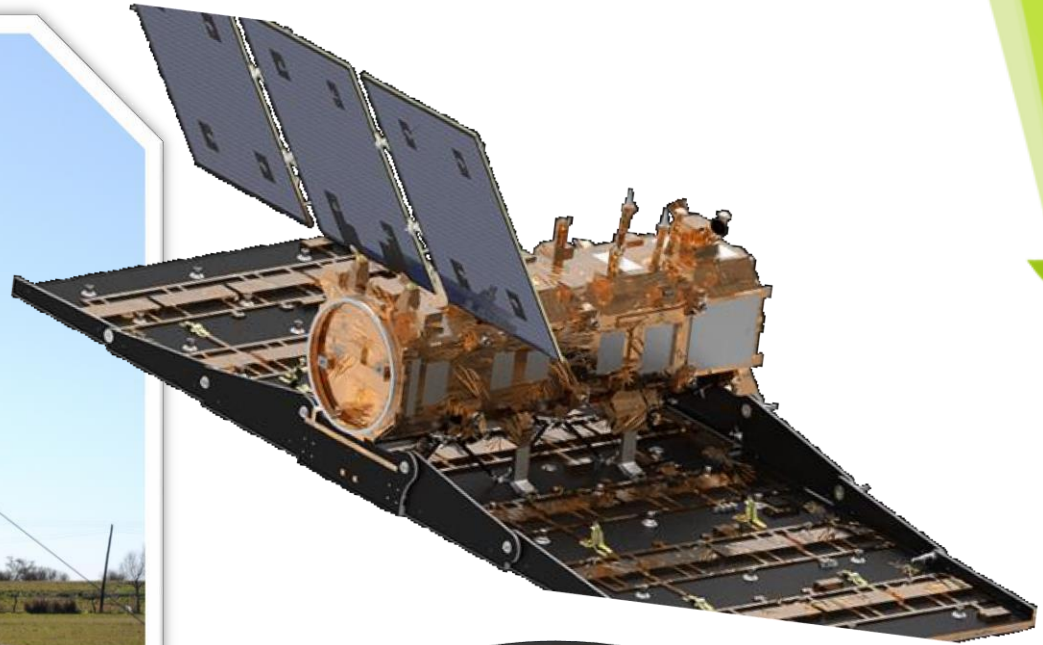


Gornall *et al.* 2010

Decisiones y CC



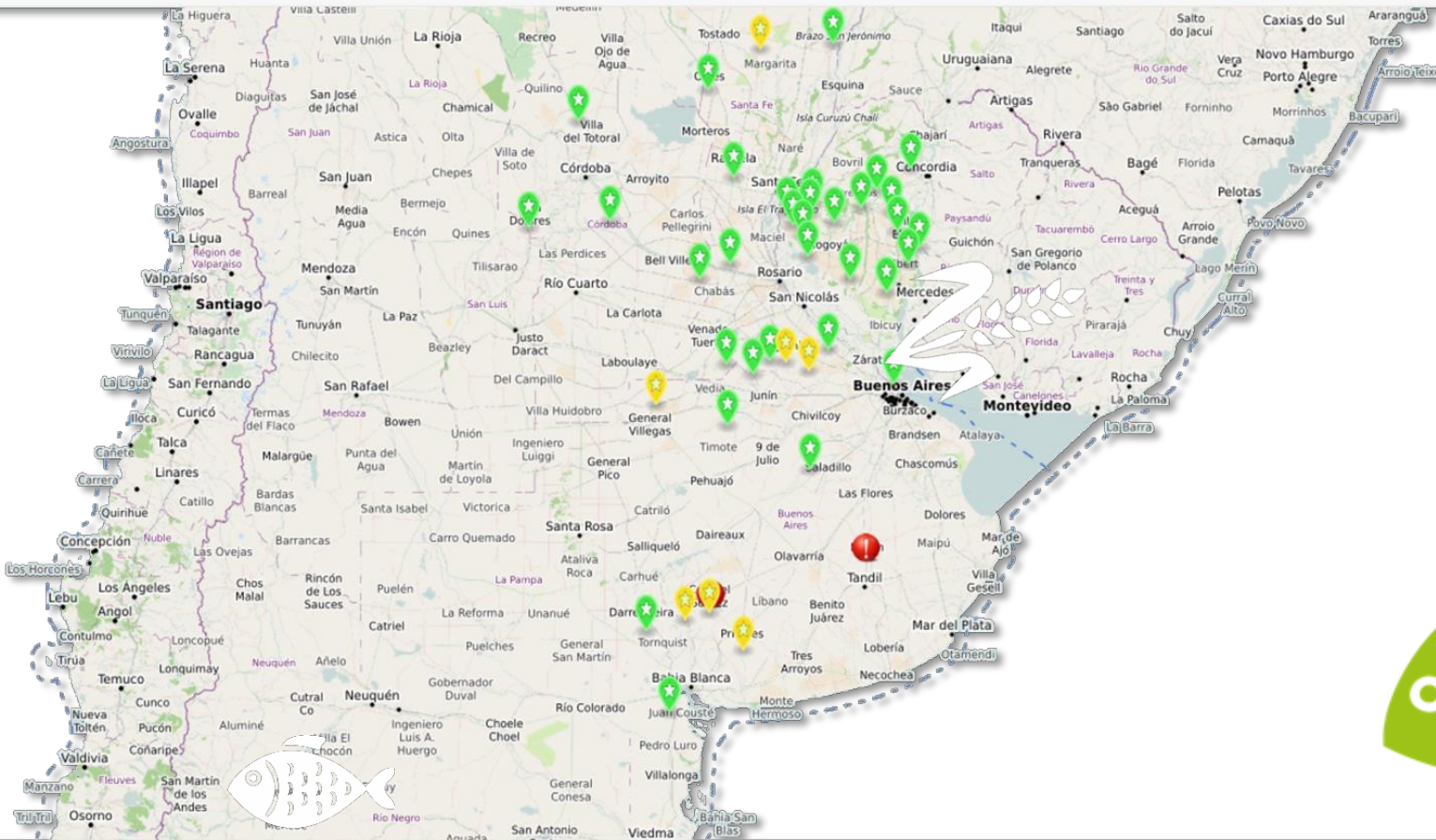
Sistemas de Información - Enfermedades



Sistemas de Información - Enfermedades

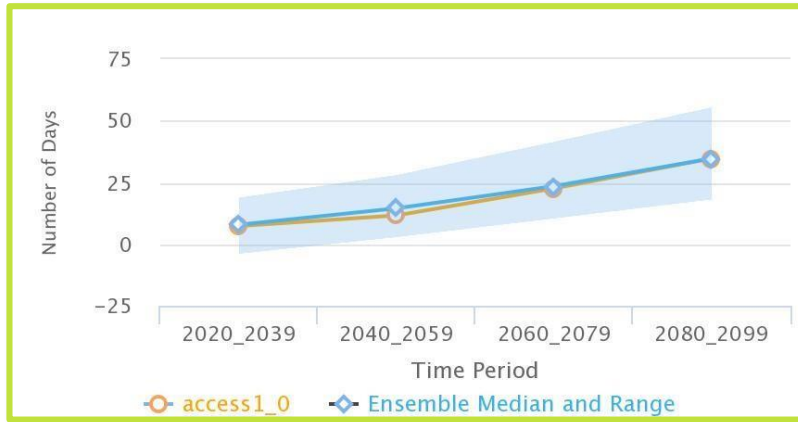
Inicio | Modelo Fusariosis | Alertas | Contacto

SISTEMA DE ALERTA DE ENFERMEDADES DE CULTIVO

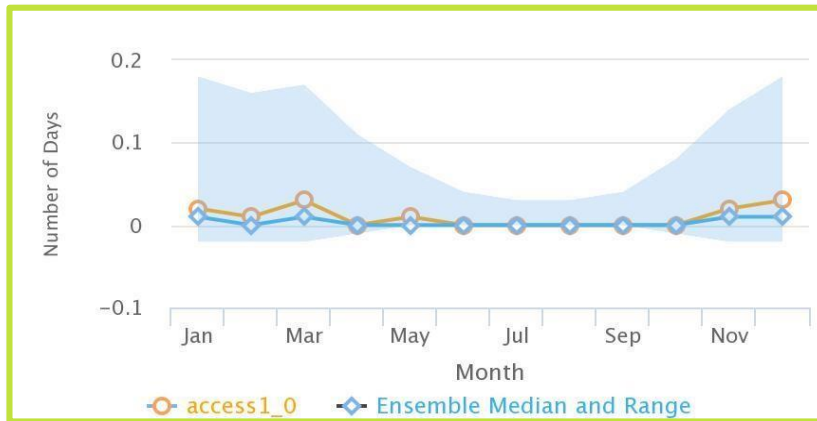
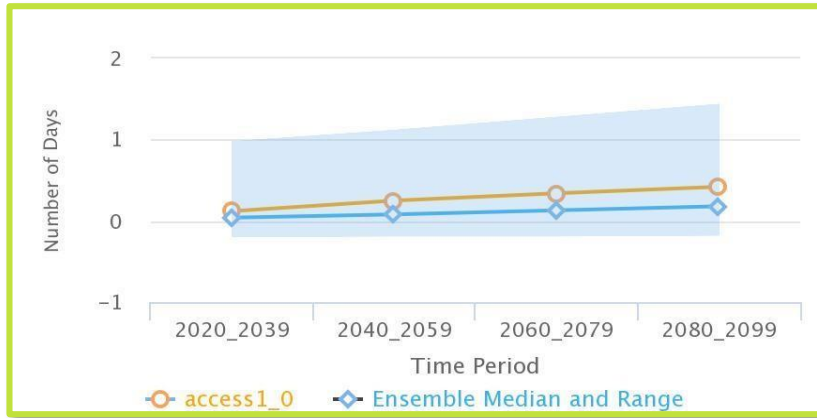


Ministerio de Producción y Trabajo
Presidencia de la Nación

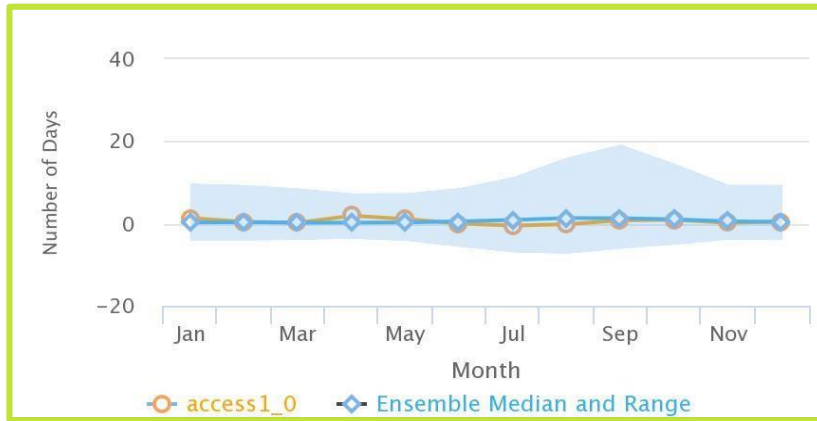
Sistemas de Información - Climáticos



Sistemas de Información - Climáticos



Sistemas de Información - Climáticos



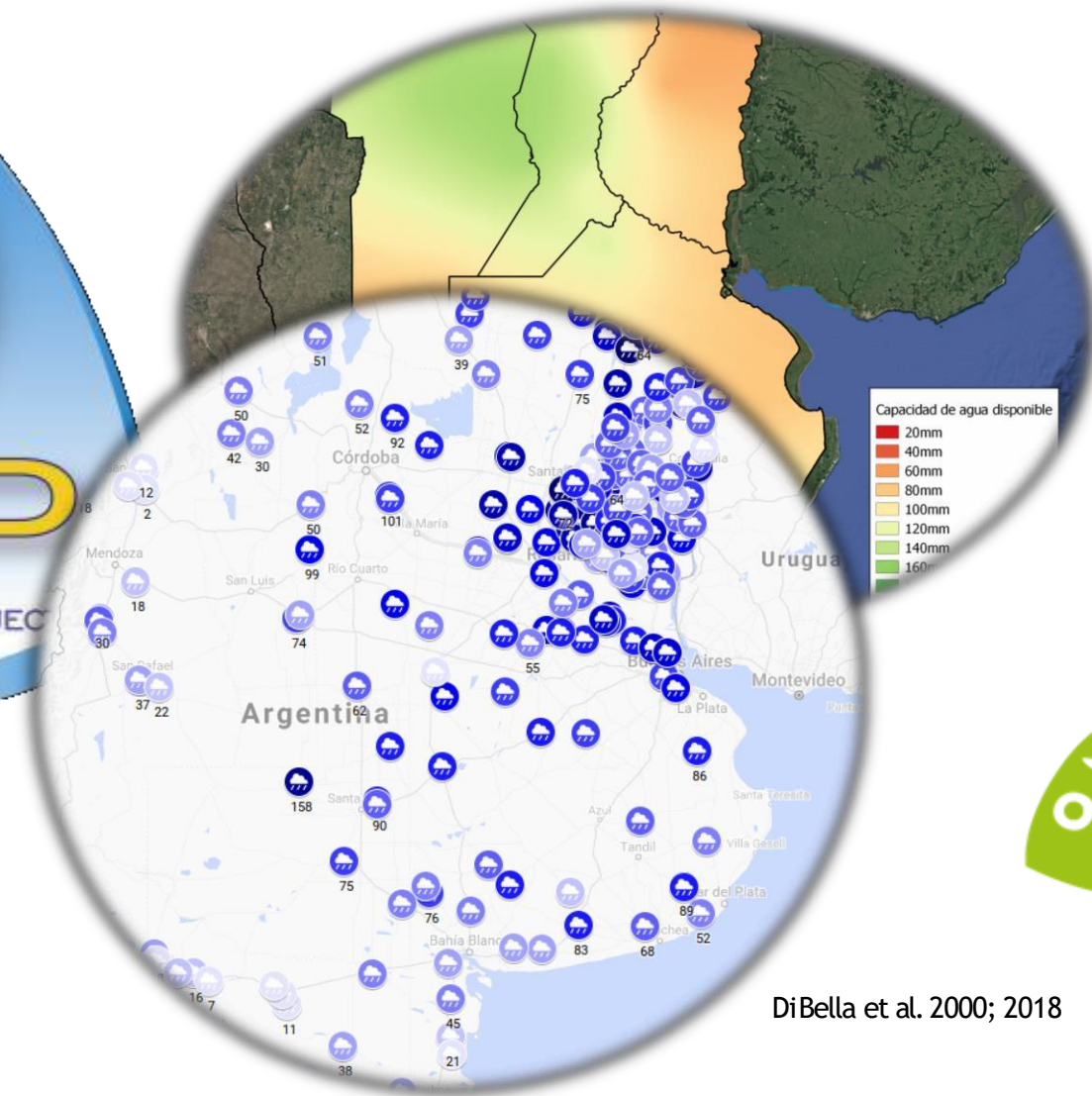
Sistemas de Información - Climáticos



Probabilidad PP > 50 mm
20/11 al 10/12



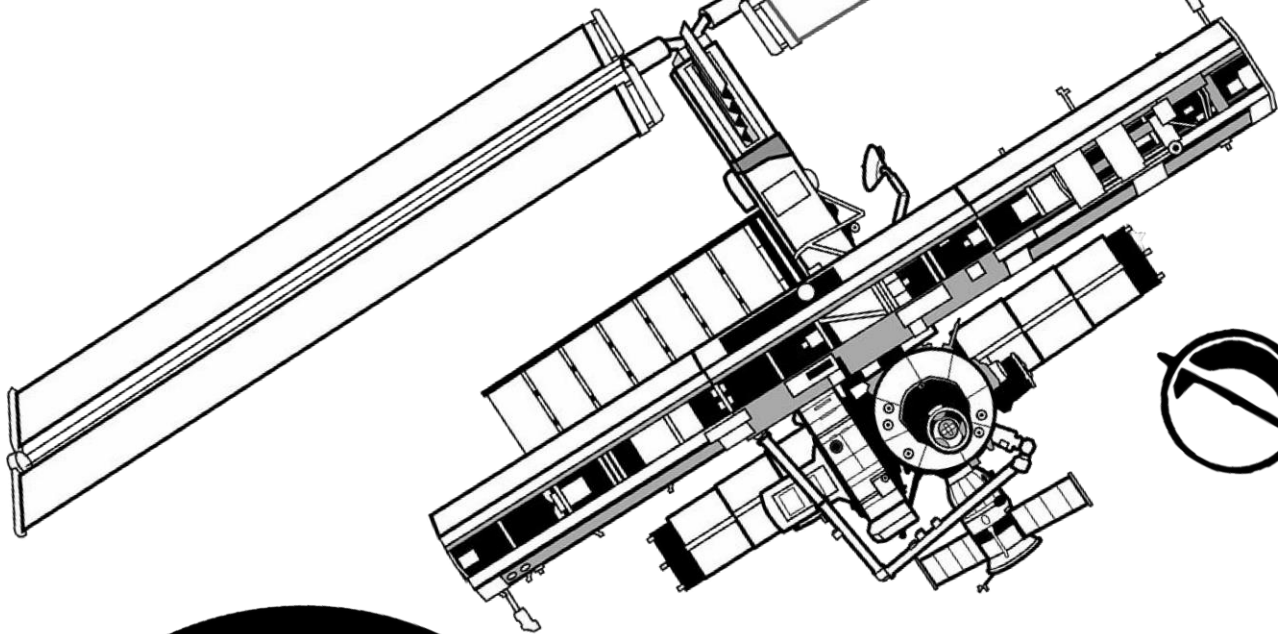
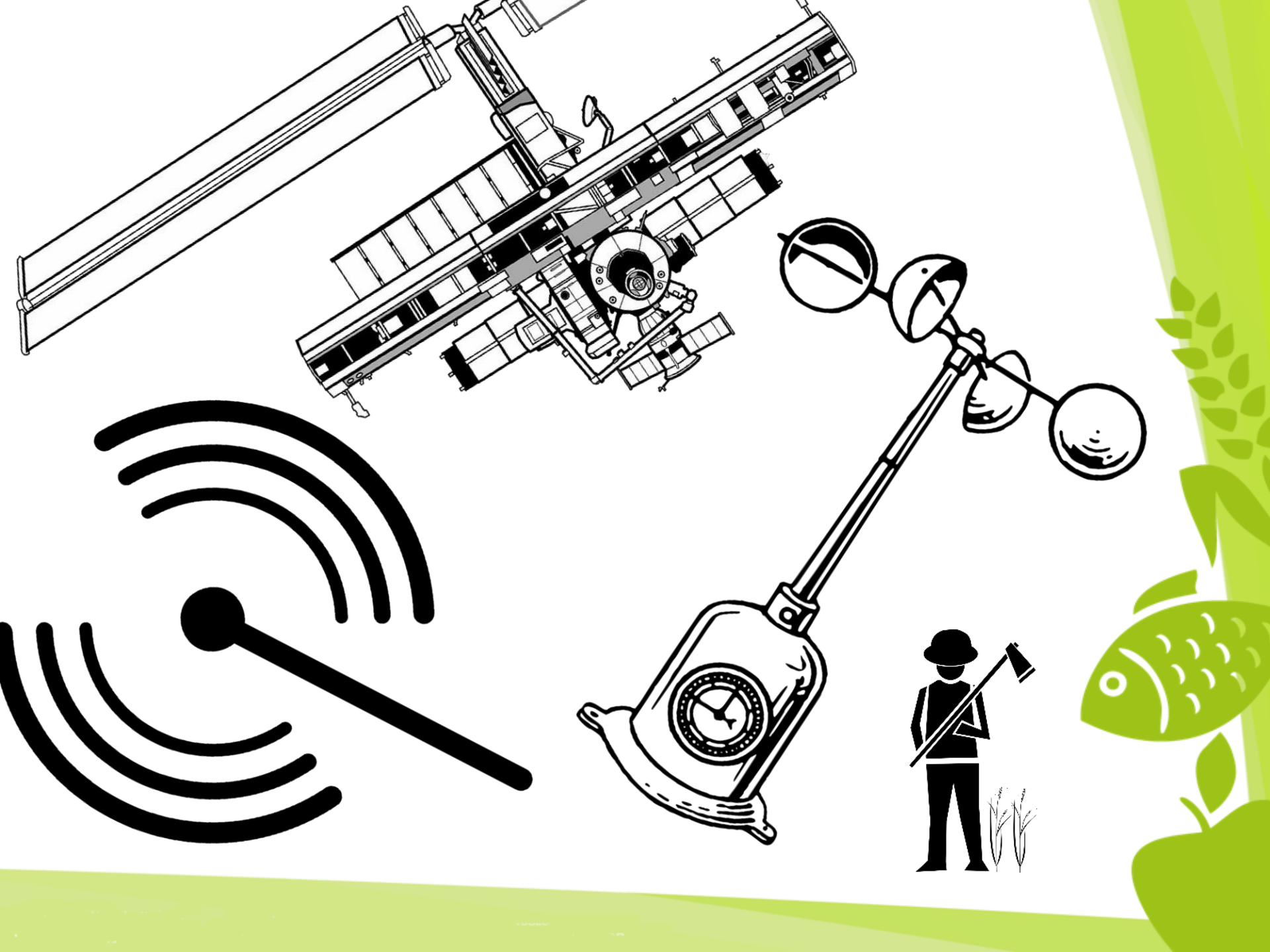
Sistemas de Información - Agricultura



DiBella et al. 2000; 2018

Sistemas de Información - Agricultura

Resolución: **14 has**





Muchas gracias

