

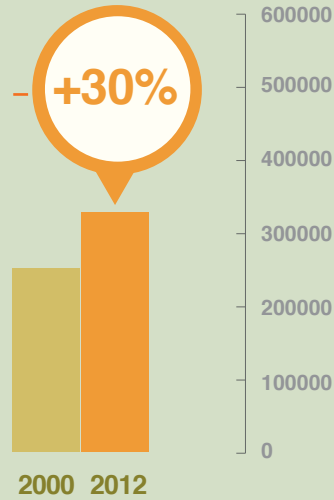
Cartographie de la vulnérabilité des peuples de montagne à l'insécurité alimentaire

Une illustration géographique et démographique des régions montagneuses du monde évaluant la vulnérabilité à l'insécurité alimentaire des habitants de montagne dans les pays en développement.

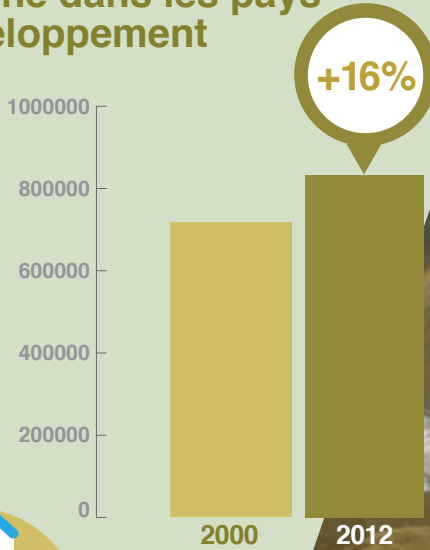


1 habitant sur **3** dans les zones de montagne des pays en développement fait face à la faim et à la malnutrition.

Depuis 2000, le nombre de personnes vulnérables à l'insécurité alimentaire dans les montagnes a **augmenté**.

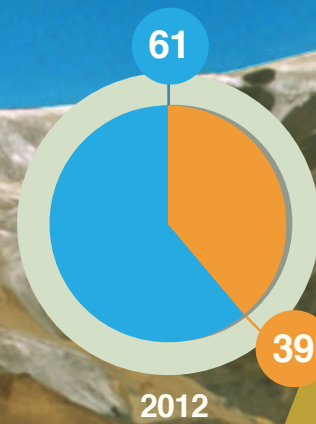


Nombre total des habitants de montagne dans les pays en développement



Nombre total des habitants de montagne (%)

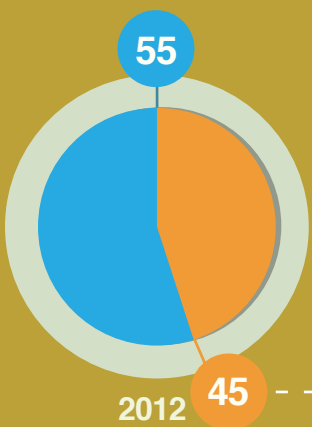
Non vulnérables
Vulnérables



Le nombre de personnes vulnérables à l'insécurité alimentaire dans les zones de montagne a **augmenté** plus rapidement que la croissance de la population dans ces mêmes régions.

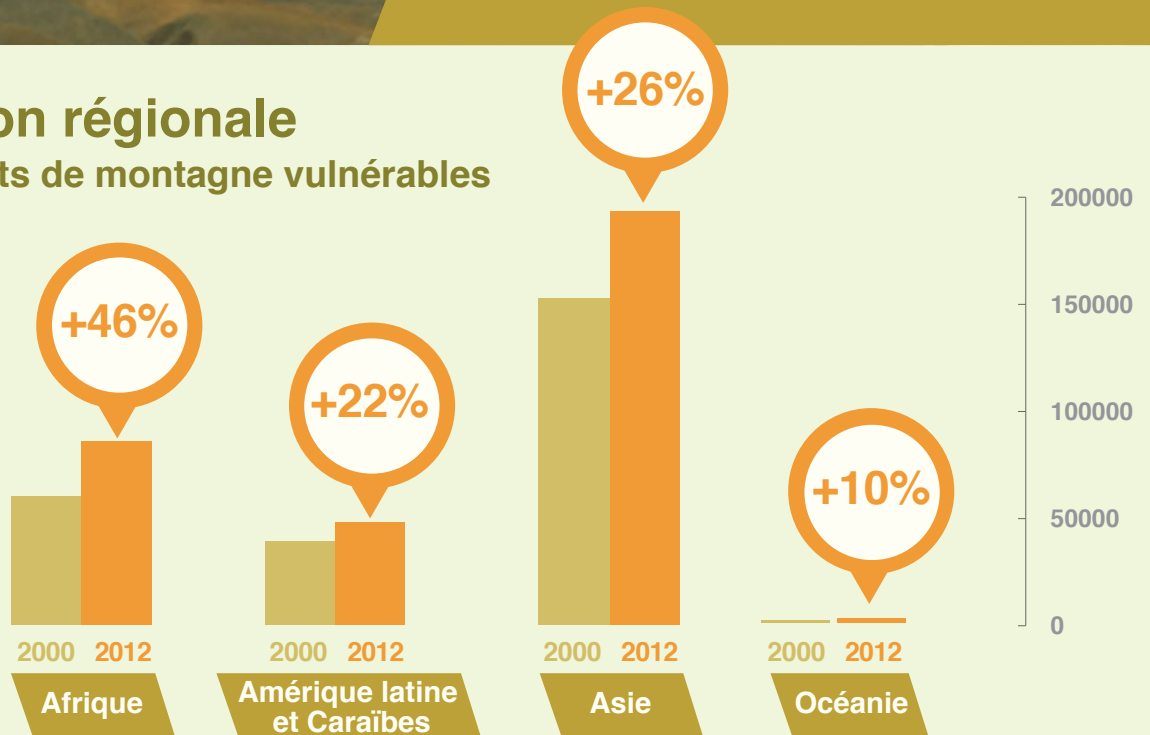


Population (%) de montagne des zones rurales



Près de la moitié des personnes qui vivent dans les zones rurales de montagne sont **vulnérables à la faim**

Répartition régionale des habitants de montagne vulnérables



Ces chiffres soulignent la nécessité d'agir pour les décideurs politiques et les partenaires fournisseurs de ressources. **Les habitants des montagnes ne peuvent être négligés plus longtemps.** Des investissements, des politiques spécifiques, des programmes de renforcement des capacités et plus de recherches sont nécessaires pour sortir les habitants des montagnes de la faim et de la pauvreté.



fao.org/forestry/watershedmanagementandmountains



Organisation des Nations Unies pour l'alimentation et l'agriculture



©FAO, 2015

BC284f/1/12.15