

PERTES ALIMENTAIRES DANS LES CHÂÎNES DE VALEUR DES GRAINS CAUSES ET SOLUTIONS RECOMMANDÉES

Céréales, oléagineux et légumineuses



SORGHO



HARICOTS



MAÏS



NIÉBÉ

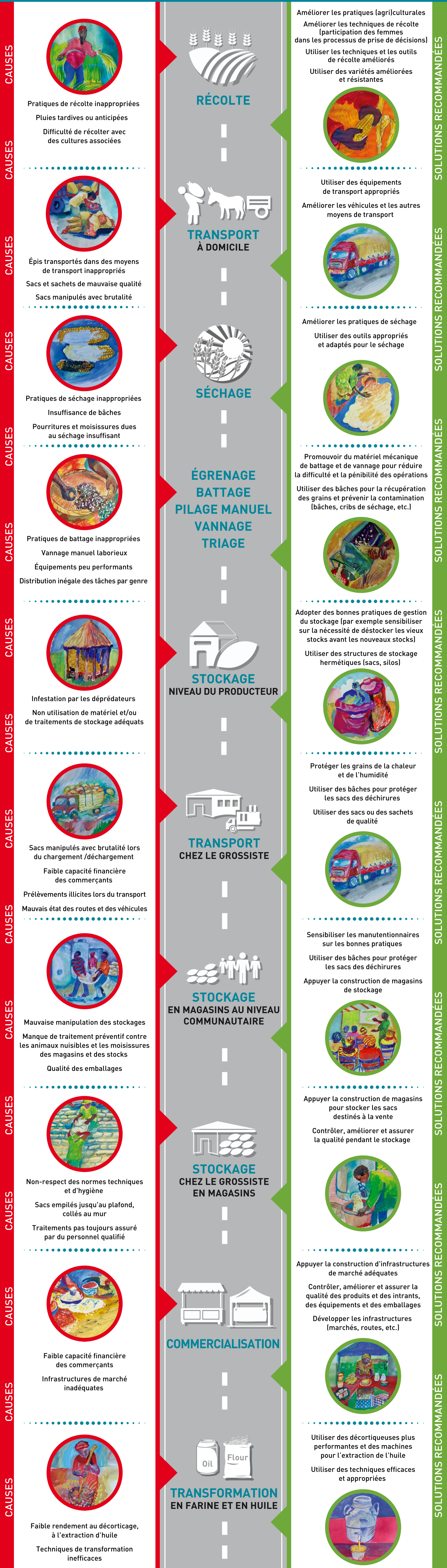


RIZ



TOURNESOL

Burkina Faso, Ouganda et la République Démocratique du Congo



Pratiques de récolte inappropriées
Pluies tardives ou anticipées
Difficulté de récolter avec des cultures associées



Épis transportés dans des moyens de transport inappropriés
Sacs et sachets de mauvaise qualité
Sacs manipulés avec brutalité



Pratiques de séchage inappropriées
Insuffisance de bâches
Pourritures et moisissures dues au séchage insuffisant



Pratiques de battage inappropriées
Vannage manuel laborieux
Équipements peu performants
Distribution inégale des tâches par genre



Infestation par les déprédateurs
Non utilisation de matériel et/ou de traitements de stockage adéquats



Sacs manipulés avec brutalité lors du chargement /déchargement
Faible capacité financière des commerçants
Prélèvements illicites lors du transport
Mauvais état des routes et des véhicules



Mauvaise manipulation des stockages
Manque de traitement préventif contre les animaux nuisibles et les moisissures des magasins et des stocks
Qualité des emballages



Non-respect des normes techniques et d'hygiène
Sacs empilés jusqu'au plafond, collés au mur
Traitements pas toujours assuré par du personnel qualifié



Faible capacité financière des commerçants
Infrastructures de marché inadéquates



Faible rendement au décorticage, à l'extraction d'huile
Techniques inefficaces



RÉCOLTE



TRANSPORT À DOMICILE



SÉCHAGE



ÉGRENAGE BATTAGE PILAGE MANUEL VANNAGE TRIAGE



STOCKAGE NIVEAU DU PRODUCTEUR



TRANSPORT CHEZ LE GROSSISTE



STOCKAGE EN MAGASINS AU NIVEAU COMMUNAUTAIRE



STOCKAGE CHEZ LE GROSSISTE EN MAGASINS



COMMERCIALISATION



TRANSFORMATION EN FARINE ET EN HUILE

Améliorer les pratiques (agri)culturelles
Améliorer les techniques de récolte (participation des femmes dans les processus de prise de décisions)
Utiliser les techniques et les outils de récolte améliorés
Utiliser des variétés améliorées et résistantes



Utiliser des équipements de transport appropriés
Améliorer les véhicules et les autres moyens de transport



Améliorer les pratiques de séchage
Utiliser des outils appropriés et adaptés pour le séchage



Promouvoir du matériel mécanique de battage et de vannage pour réduire la difficulté et la pénibilité des opérations
Utiliser des bâches pour la récupération des grains et prévenir la contamination (bâches, cribs de séchage, etc.)



Adopter des bonnes pratiques de gestion du stockage (par exemple sensibiliser sur la nécessité de déstocker les vieux stocks avant les nouveaux stocks)
Utiliser des structures de stockage hermétiques (sacs, silos)



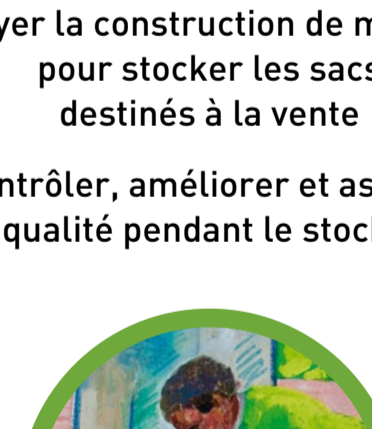
Protéger les grains de la chaleur et de l'humidité
Utiliser des bâches pour protéger les sacs des déchirures
Utiliser des sacs ou des sachets de qualité



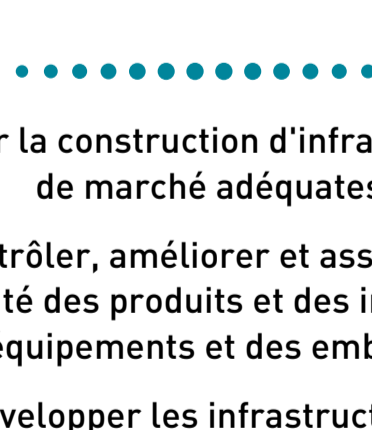
Sensibiliser les manutentionnaires sur les bonnes pratiques
Utiliser des bâches pour protéger les sacs des déchirures
Appuyer la construction de magasins de stockage



Appuyer la construction de magasins pour stocker les sacs destinés à la vente
Contrôler, améliorer et assurer la qualité pendant le stockage



Appuyer la construction d'infrastructures de marché adéquates
Contrôler, améliorer et assurer la qualité des produits et des intrants, des équipements et des emballages
Développer les infrastructures (marchés, routes, etc.)



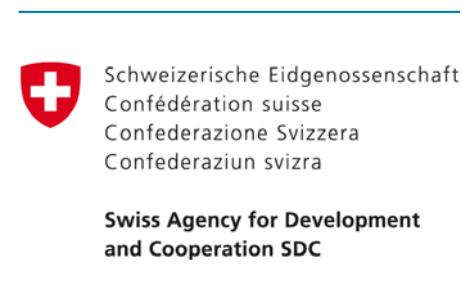
Utiliser des décortiqueuses plus performantes et des machines pour l'extraction de l'huile
Utiliser des techniques efficaces et appropriées



Réseau et partenaires:



Soutenu par:



17262FR/1/02.18

©FAO, IFAD and WFP, 2018