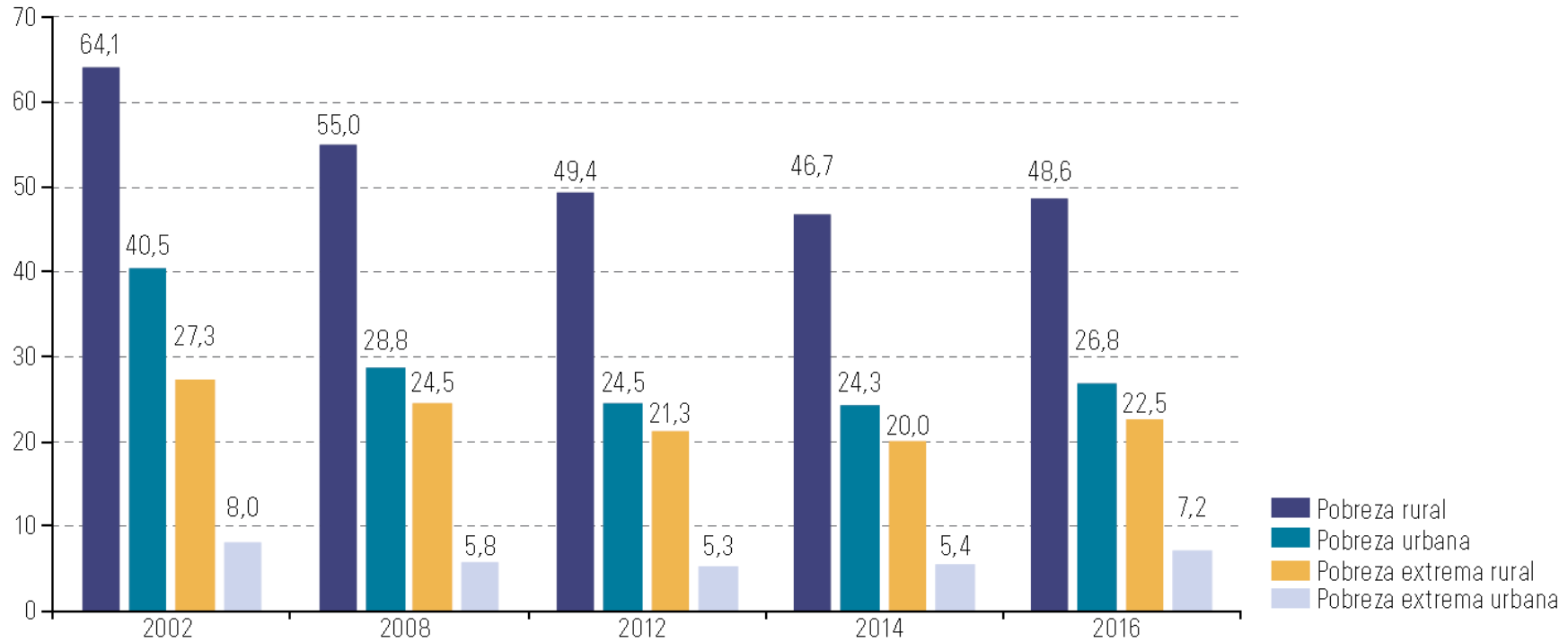


**DESARROLLO TERRITORIAL EN AMÉRICA LATINA, NUEVOS DESAFÍOS PARA
LA ARTICULACIÓN PÚBLICO - PRIVADA
SEMANA DE LA AGRICULTURA Y EL DESARROLLO RURAL FAO
BUENOS AIRES 21 DE NOVIEMBRE**

EDUARDO RAMIREZ



Evolución Reciente de la Pobreza en América Latina



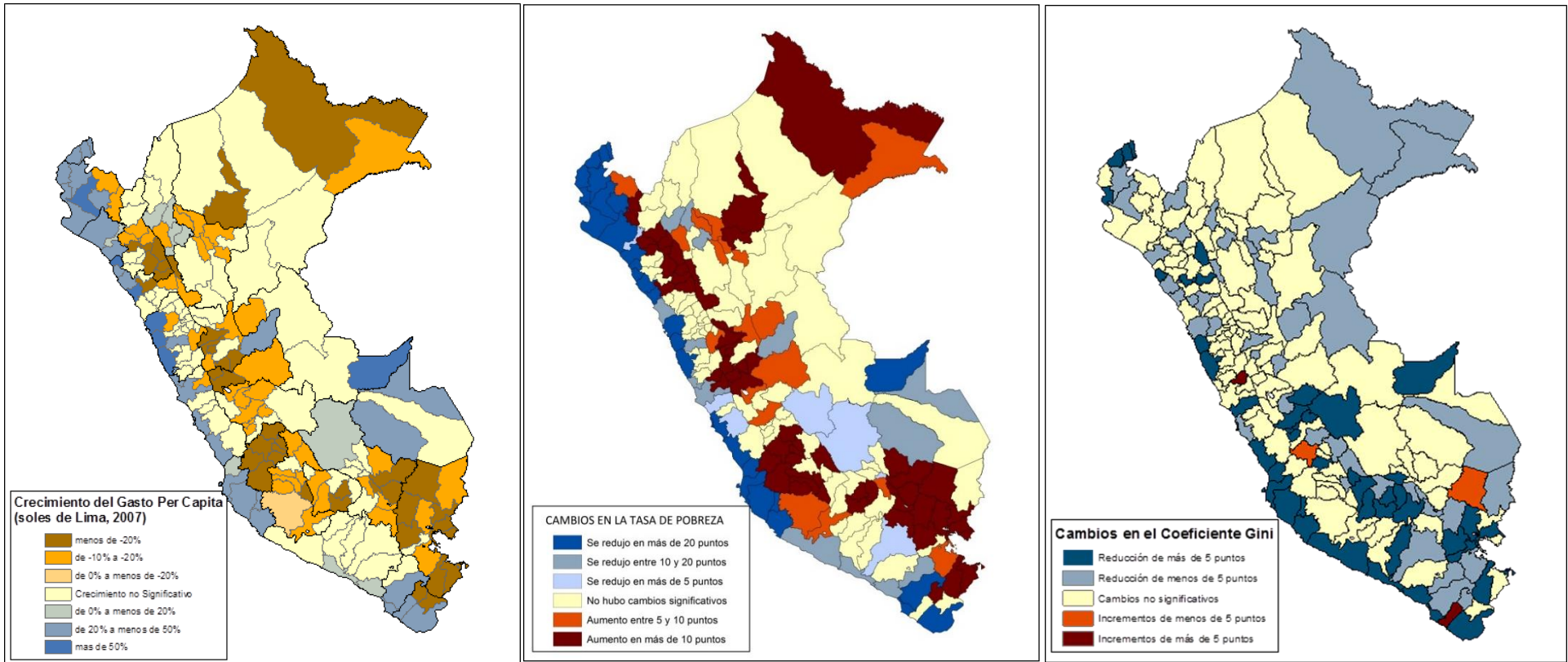
Fuente: CEPAL (2017)

Crecimiento, cambios en pobreza y en distribución del ingreso: heterogeneidad al interior de América Latina

G = cambios favorables en **ingreso** per cápita, tasa de **pobreza**, y **distribución** de ingreso. Datos agregados para 9 países.

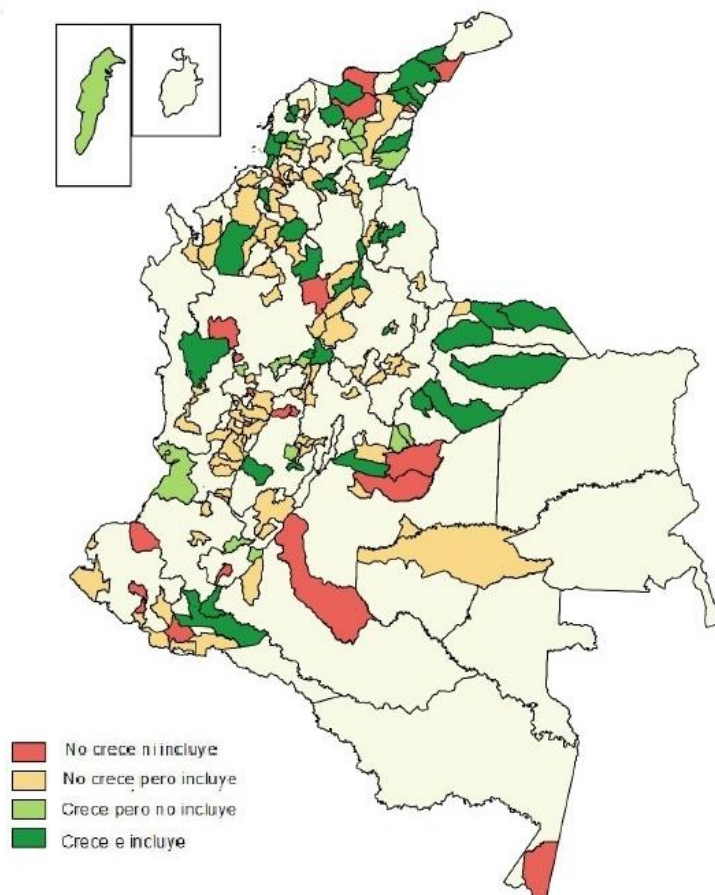
Tipo	Municipios	%	Población	%
GGG	1.062	12%	35.512.287	9%
GGP	2.075	24%	59.793.154	16%
GPG	32	0%	4.189.636	1%
GPP	495	6%	33.323.540	9%
PGG	938	11%	28.409.606	8%
PGP	445	5%	9.422.056	3%
PPG	1.125	13%	77.200.636	21%
PPP	2.562	29%	127.673.465	34%
Total	8.734	100%	375.524.380	100%

Cambios en el Ingreso, la pobreza y la desigualdad tienen una expresión territorial

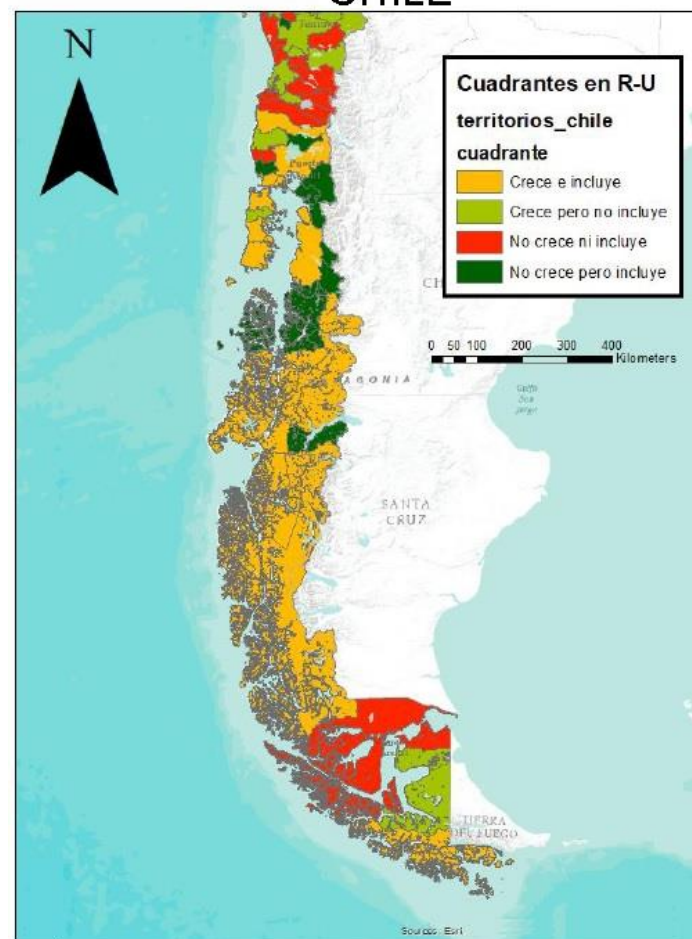


Dinámicas muy heterogéneas

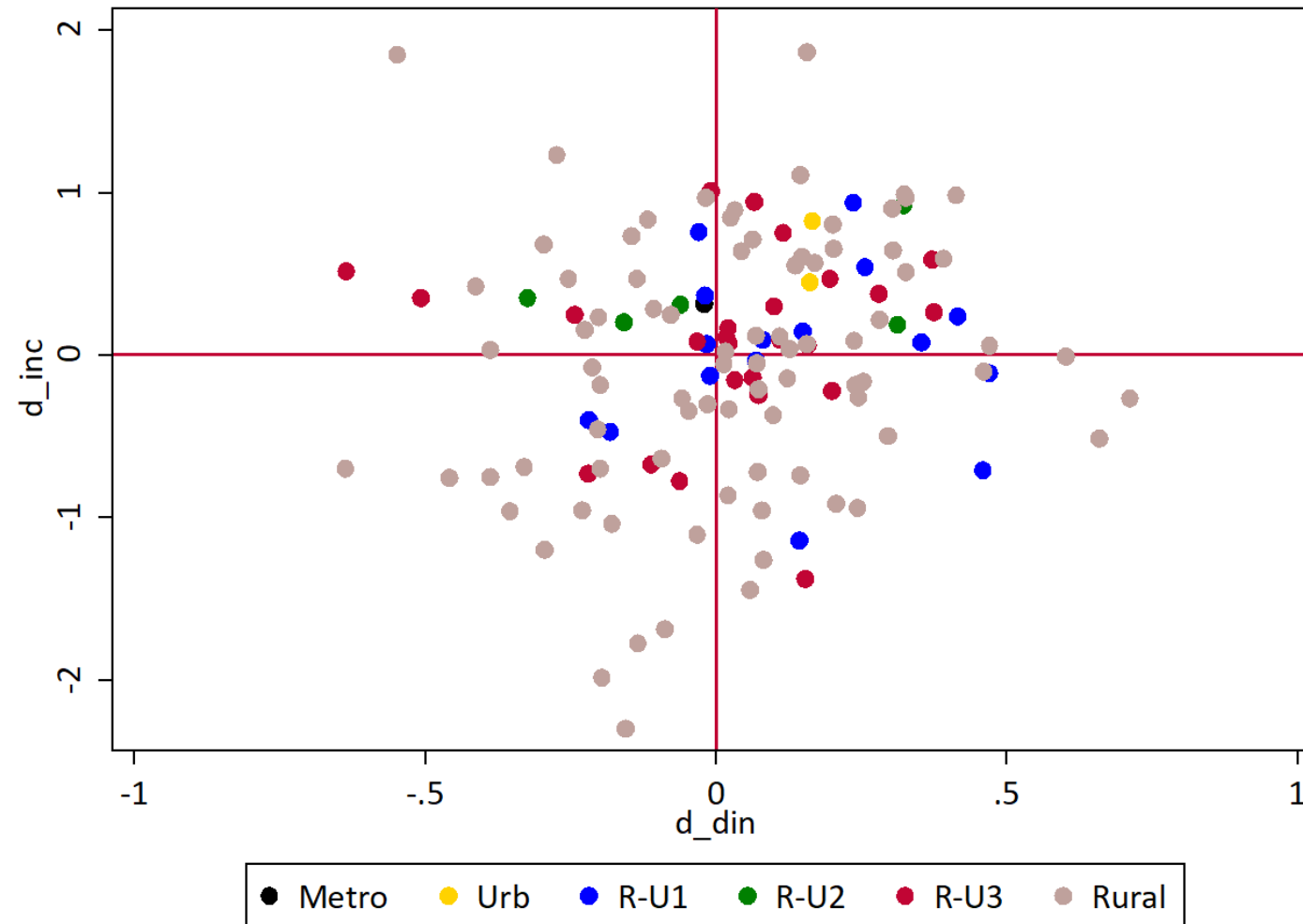
Colombia



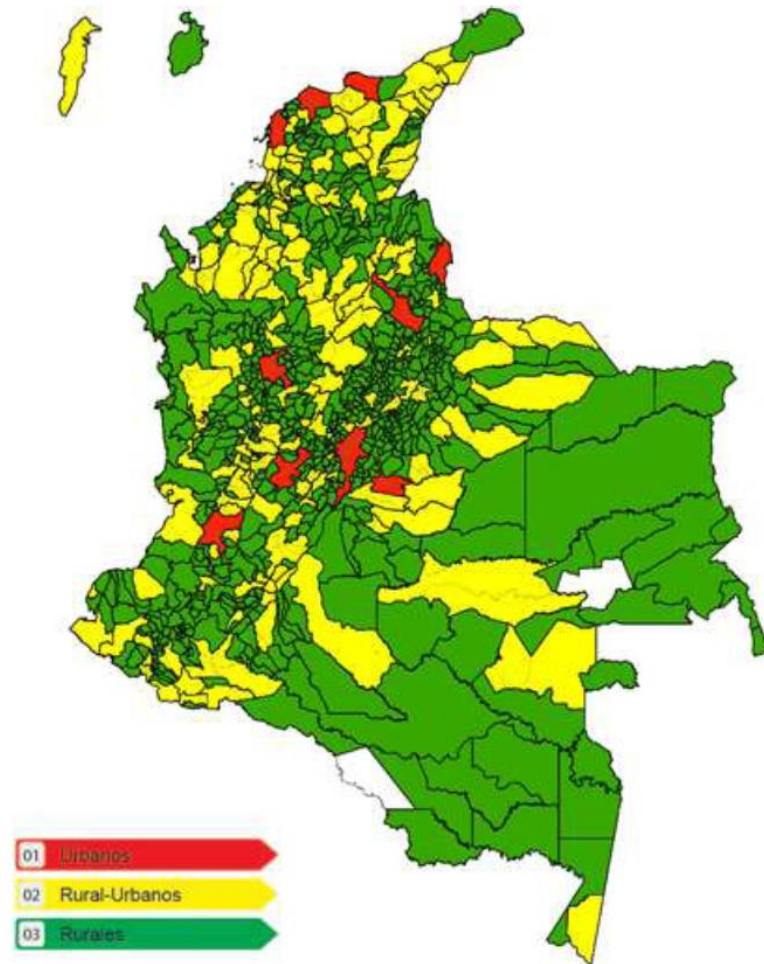
CHILE



Chile: los territorios que más crecen no son los que necesariamente incluyen más



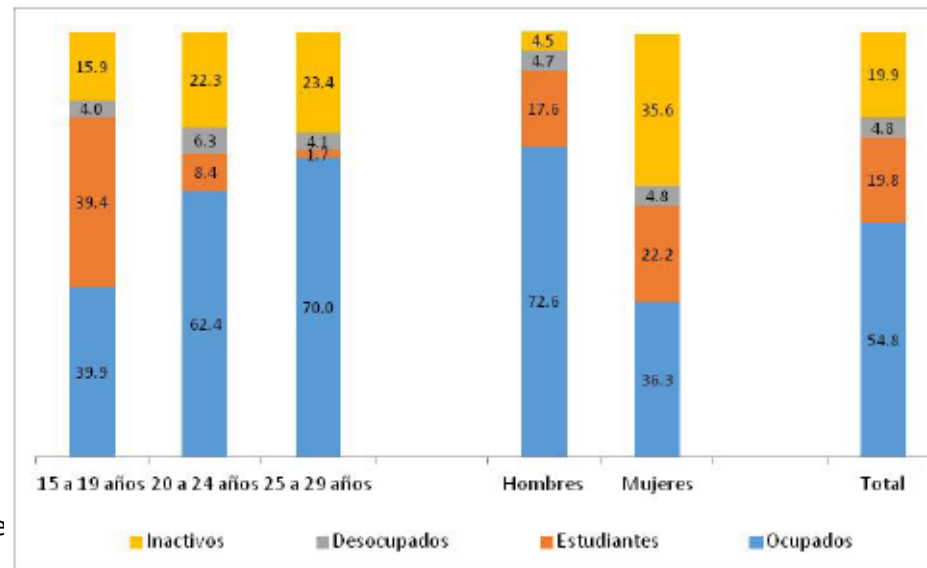
Existe una importante heterogeneidad espacial: Territorios funcionales en Colombia



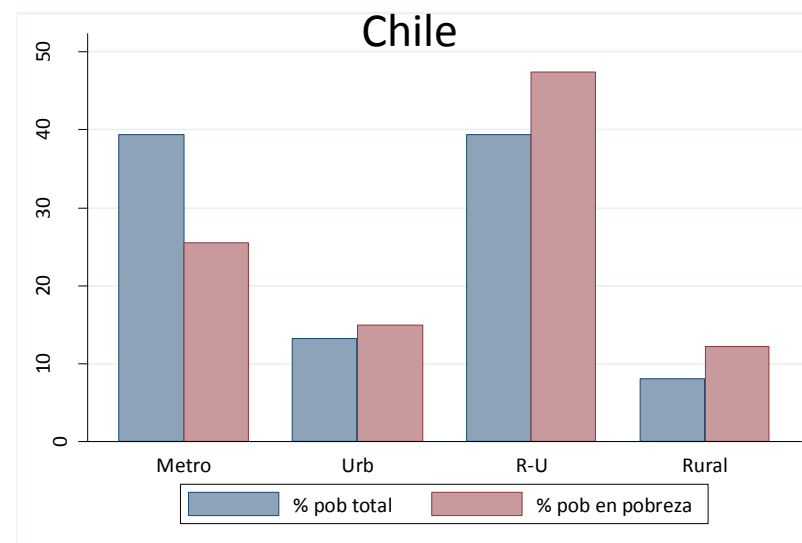
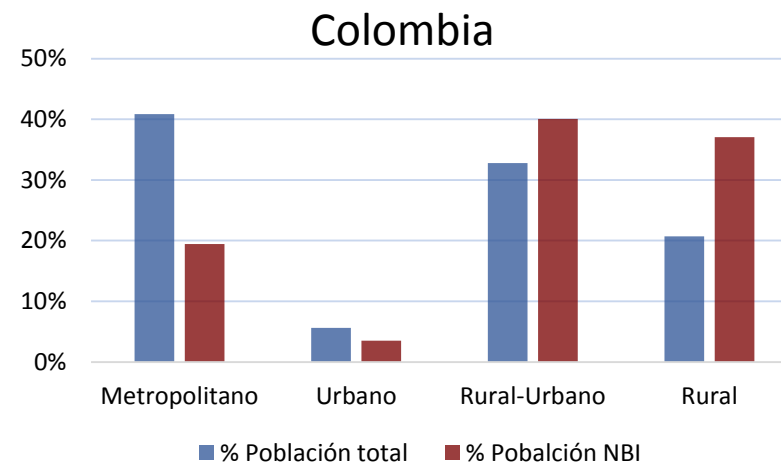
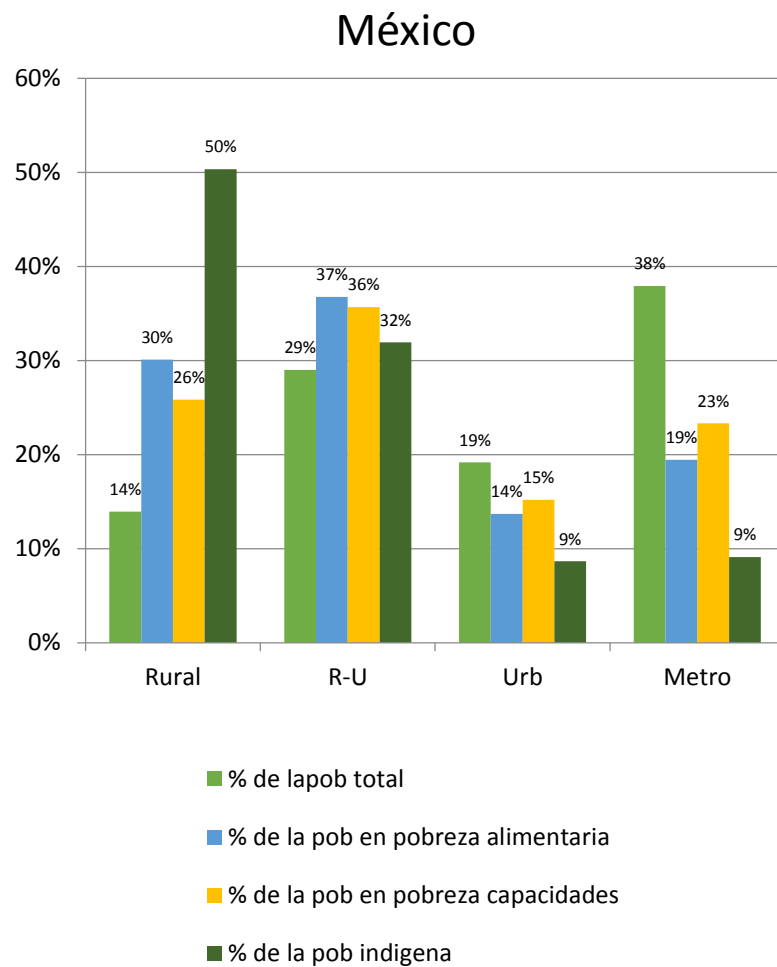
Cambios drásticos en las dinámicas rurales

- Dinámicas poblacionales en marcha
 - Envejecimiento del campo
 - Migración de jóvenes
 - Mayor presencia femenina

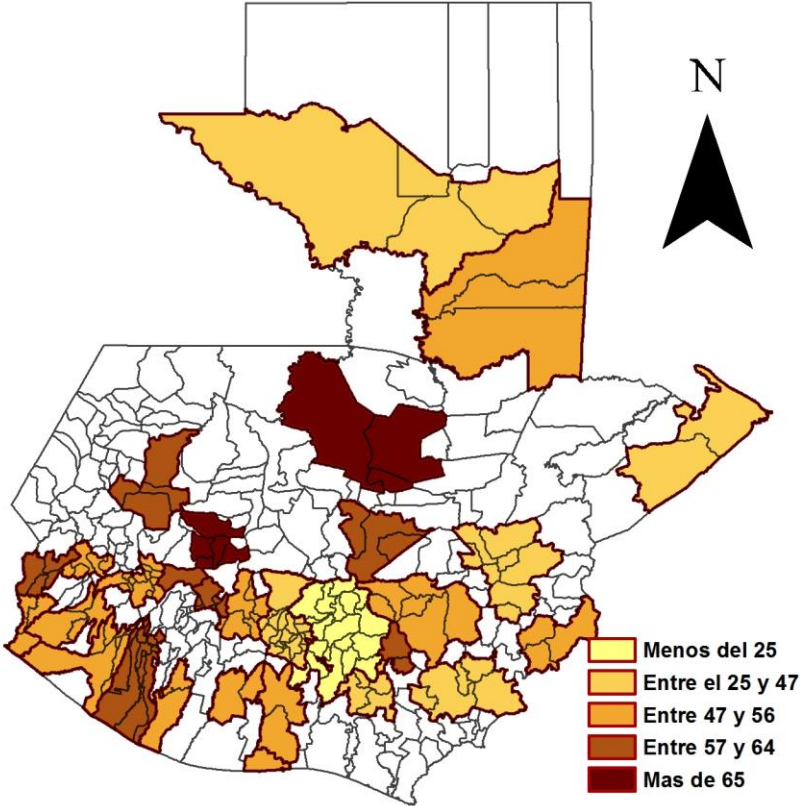
América Latina (16 países): Condición de actividad de los jóvenes rurales (15 a 29 años), según tramos etarios y sexo. Alrededor de 2013



Distribución de la población

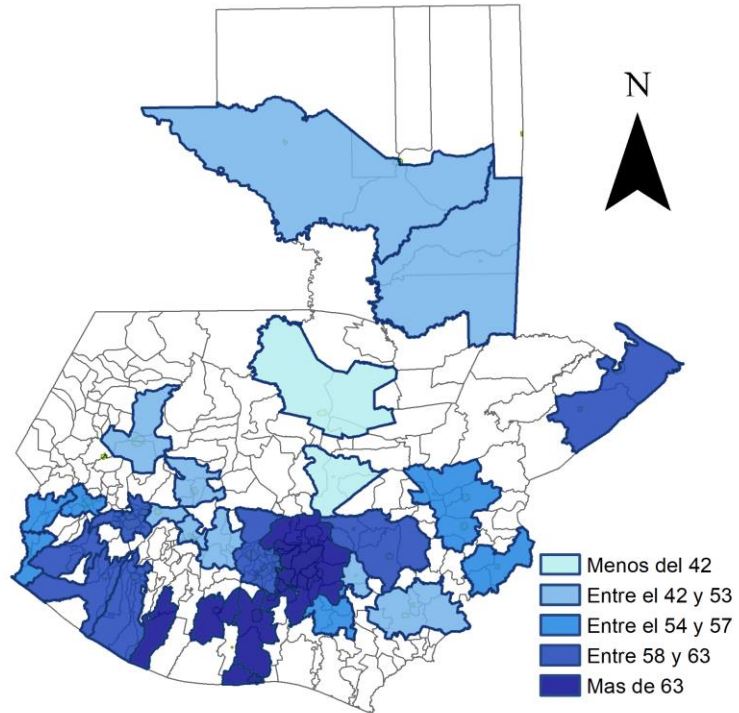


La pobreza es amplia y profunda Guatemala

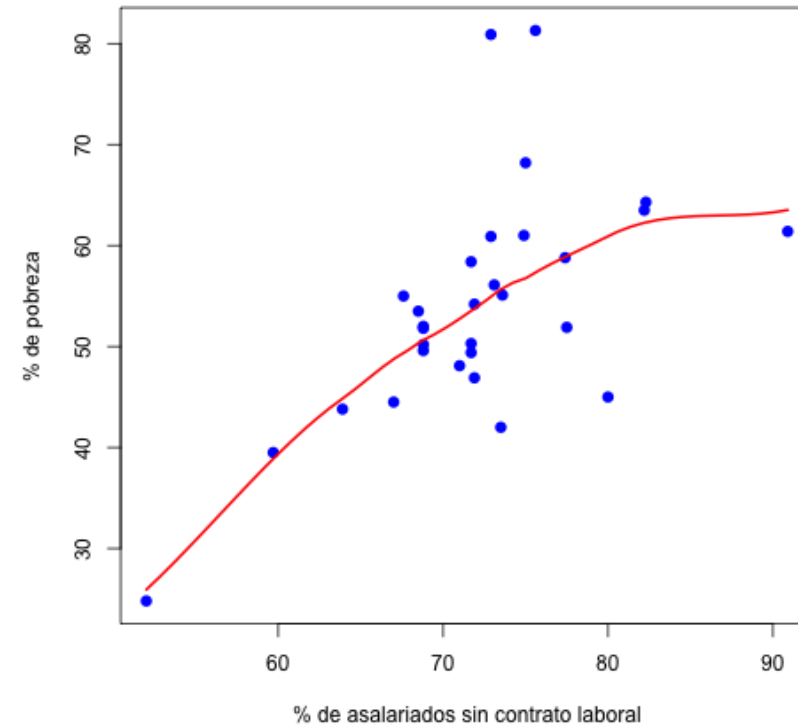


Mercado laboral precario Guatemala

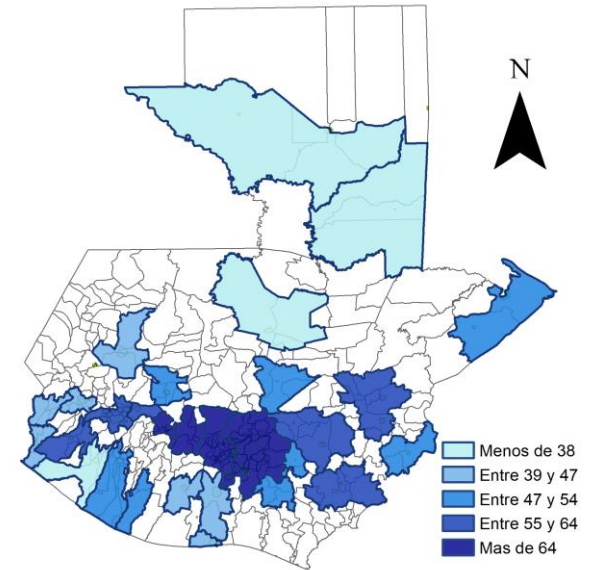
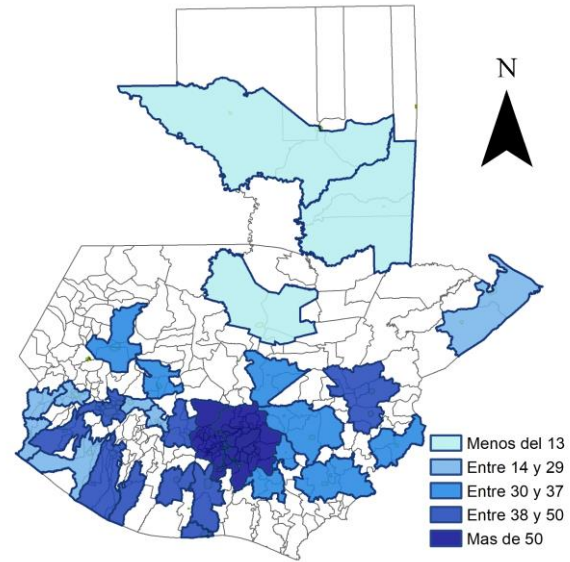
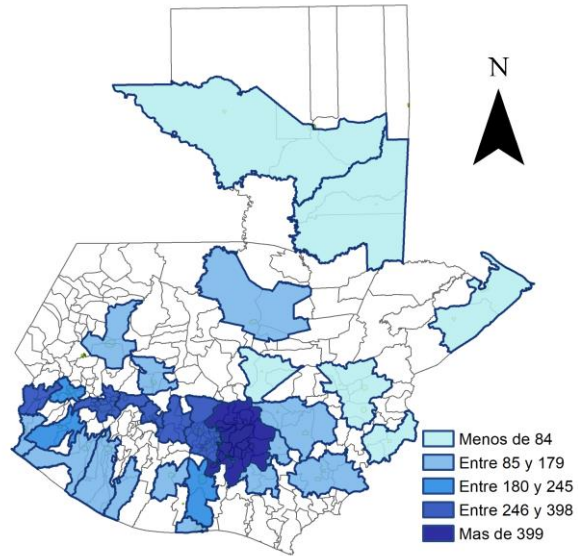
% de
asalariados



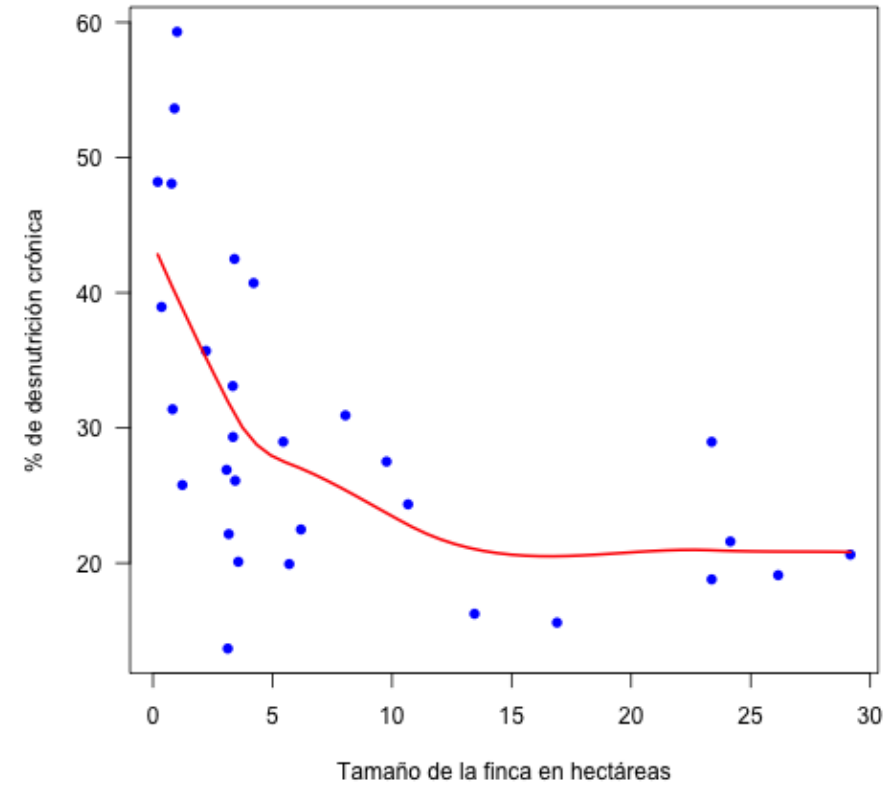
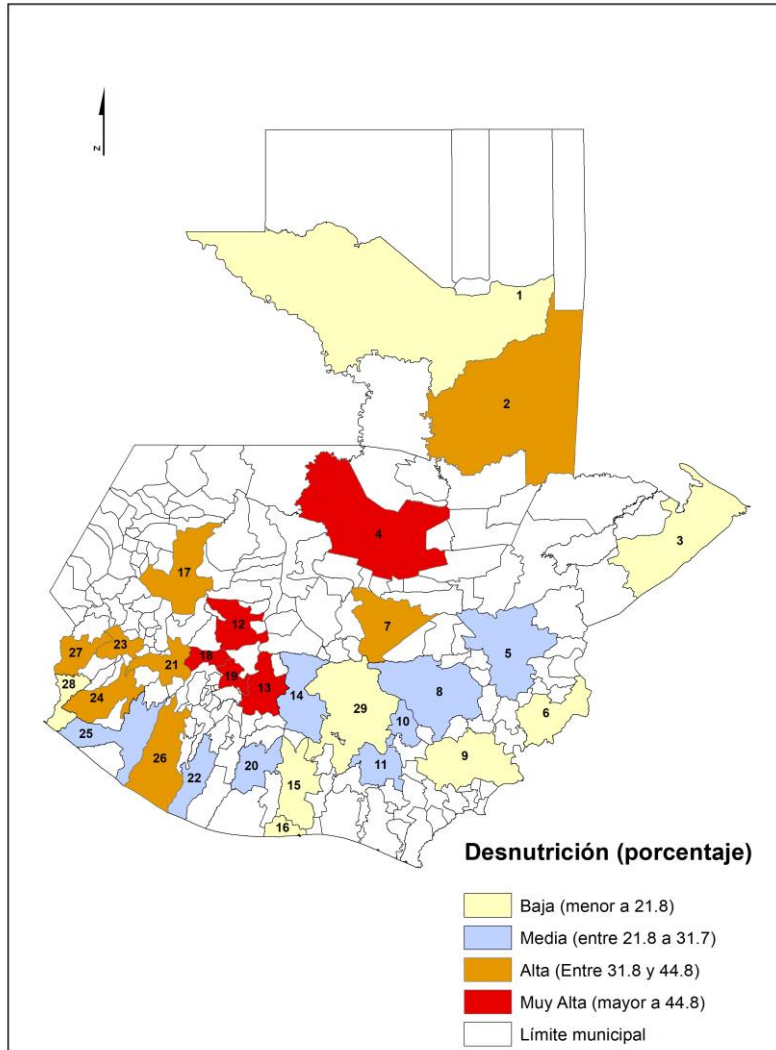
Trabajadores sin contrato y
pobreza



Urbanización y acceso a servicios Guatemala

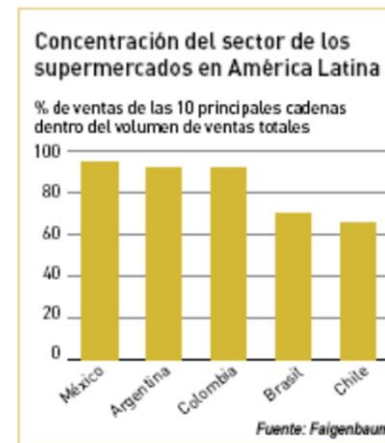
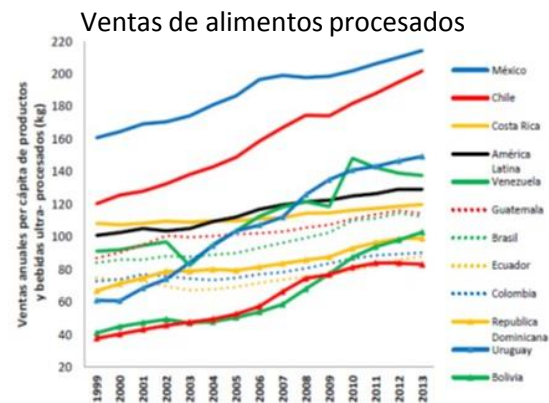


Desnutrición Guatemala

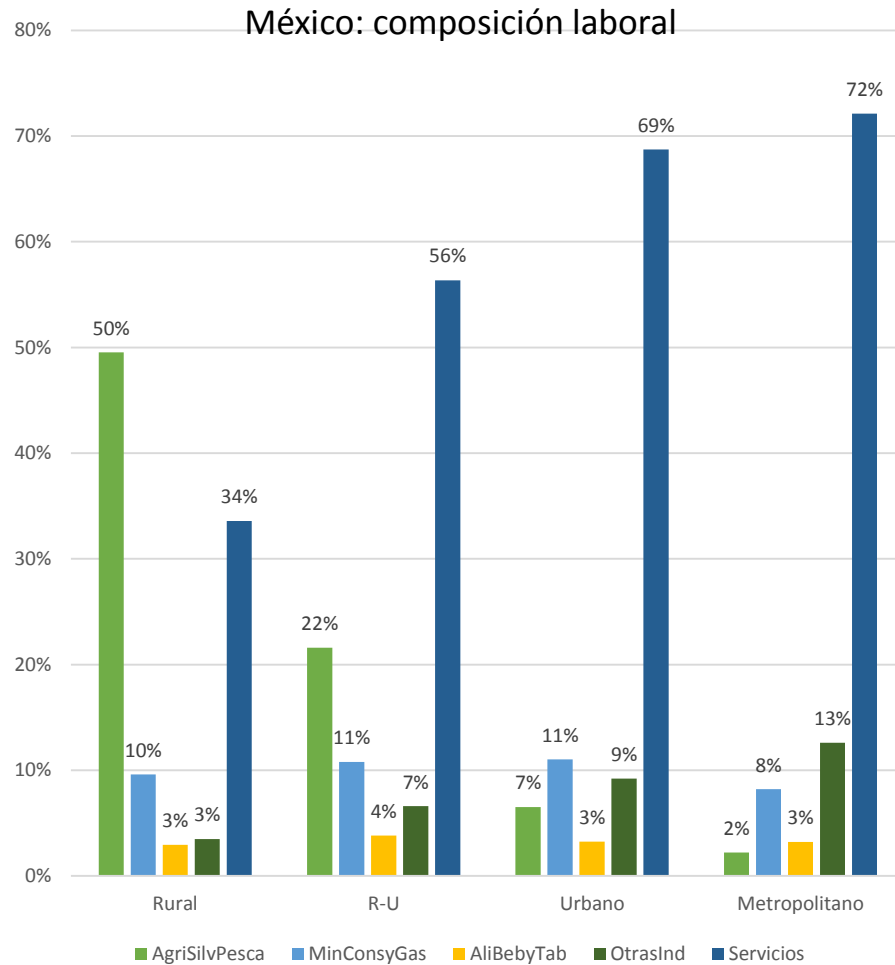


Cambios drásticos en las dinámicas rurales

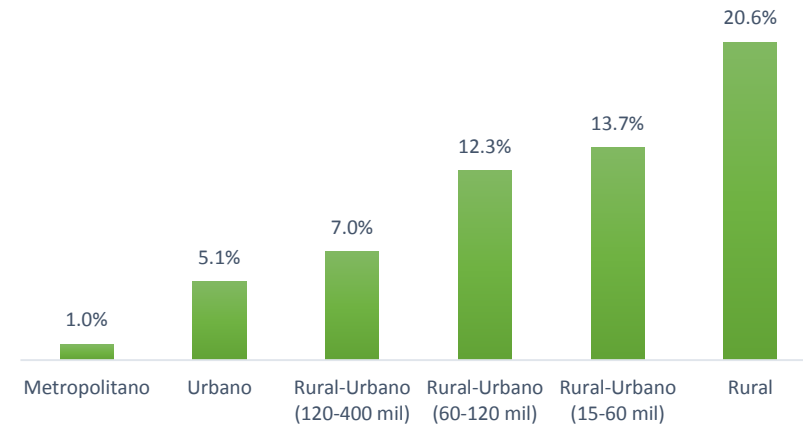
- Modernización de los sistemas alimentarios
 - Nuevos consumidores: diversificación de la dieta
 - Nuevas demandas: calidad e inocuidad
 - Pequeños productores crecientemente vinculados con sistemas agroalimentarios, con presencia de actores globales como los supermercados
- Cambios en las dinámicas de empleo rural agrícola y no agrícola



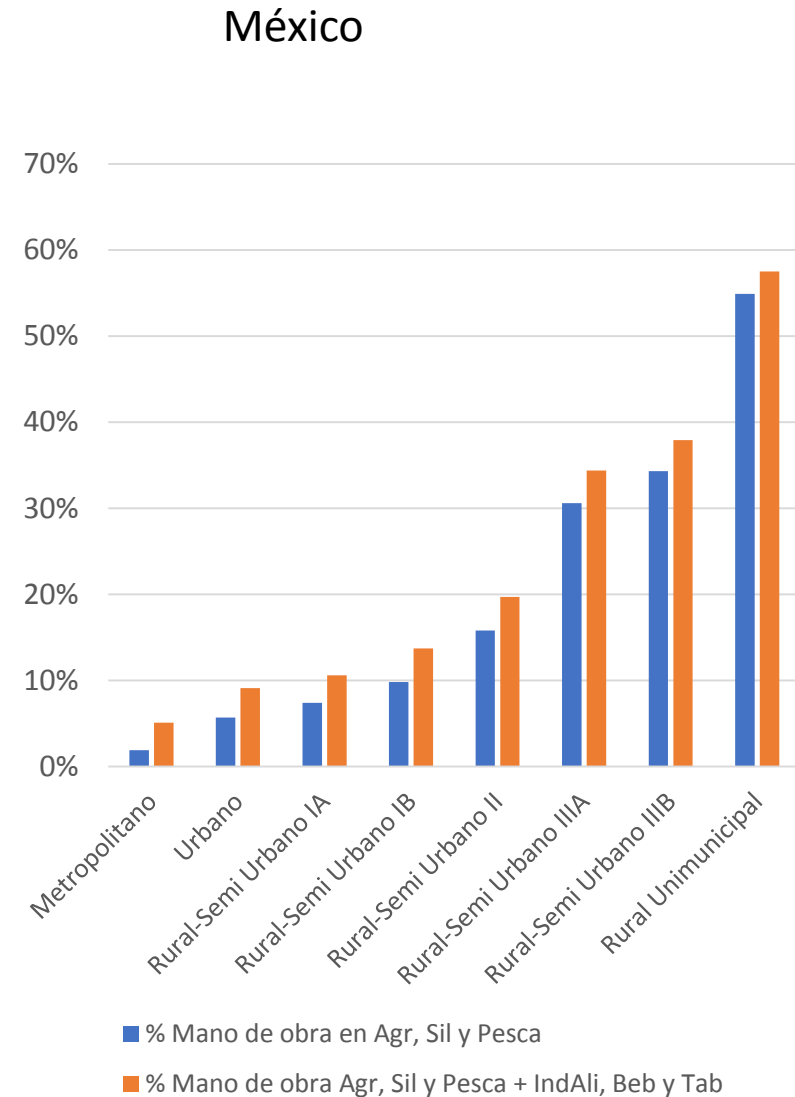
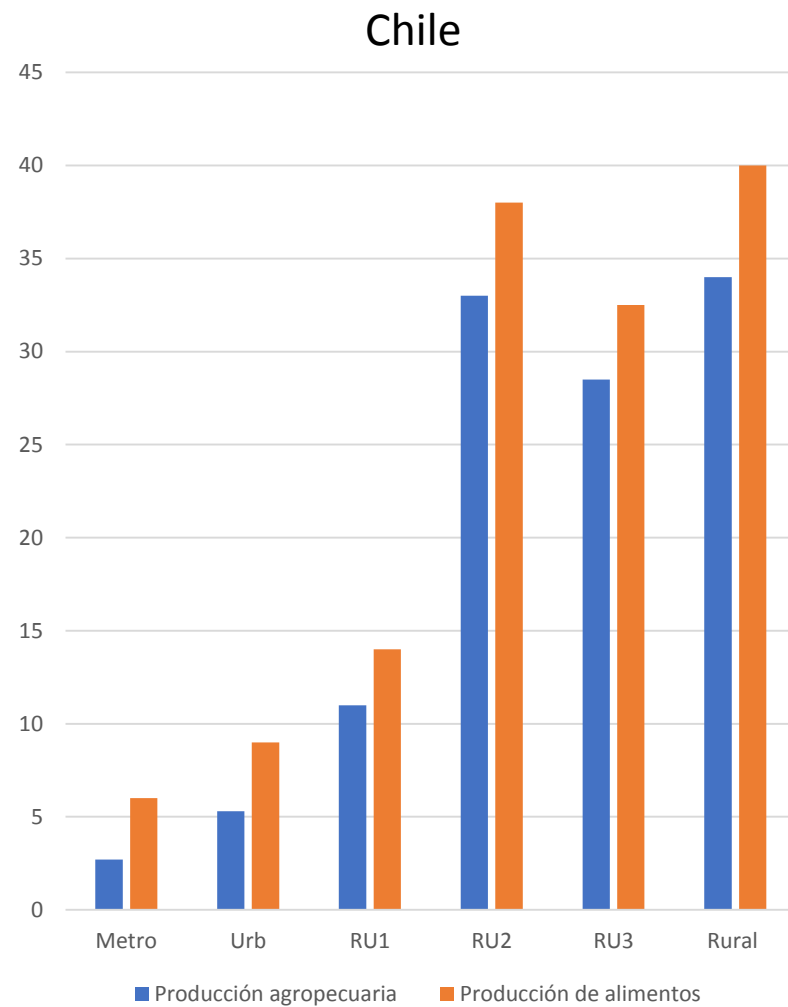
Distribución del empleo



Colombia: participación del valor agregado agropecuario (%)



Participación de las actividades agropecuarias en el empleo



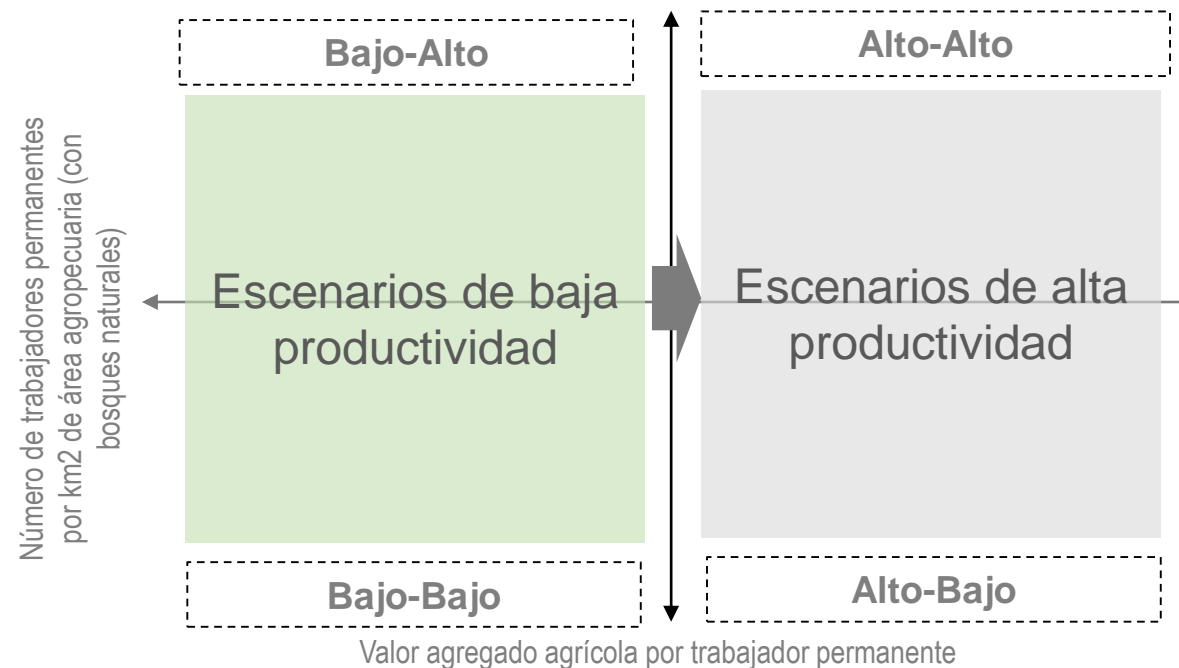
Tipologías de territorios (cuadrantes)

Productividad del trabajo agropecuario

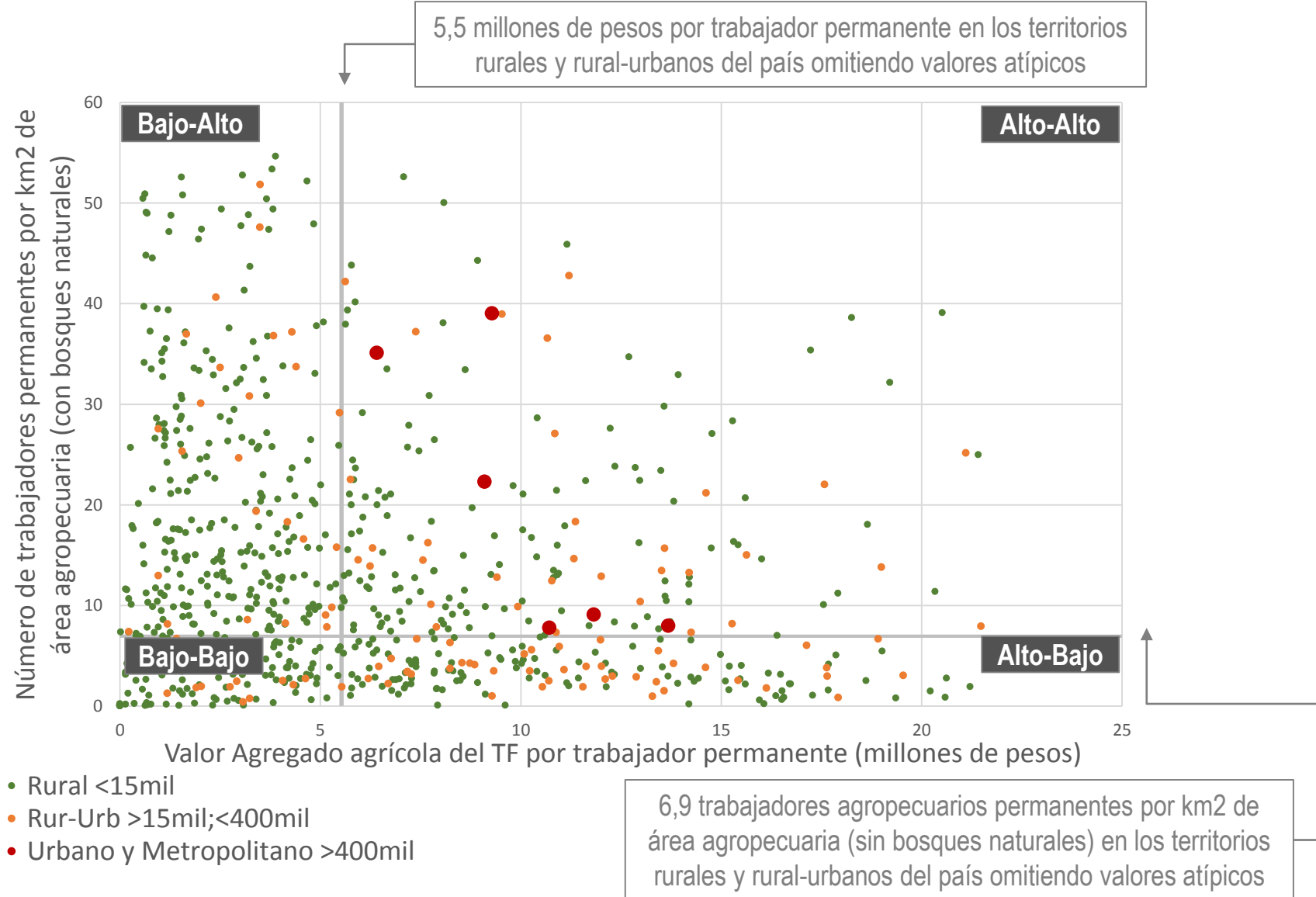
Proporciona información sobre características de la actividad tales como el nivel de capital físico, las prácticas productivas, la inversión en tecnología, y el capital humano de los trabajadores.

Intensidad del trabajo agropecuario

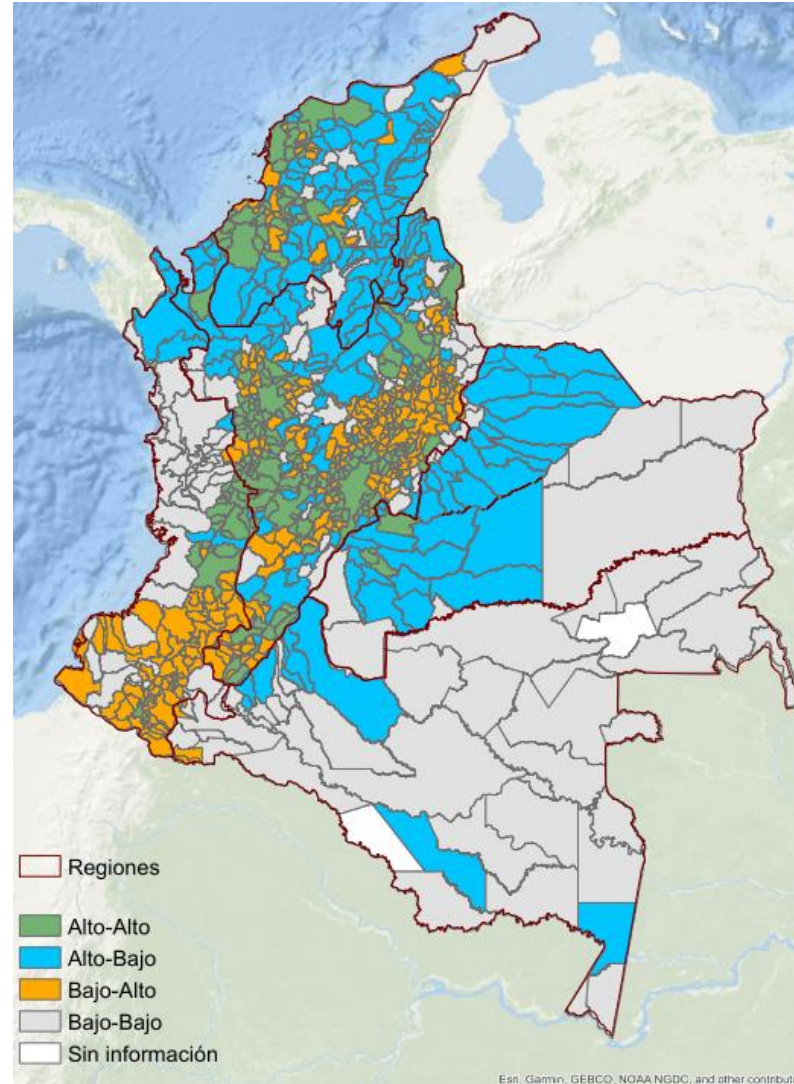
Aporta información sobre diferencias tecnológicas que se reflejan en diferente intensidad en el uso de mano de obra en las actividades productivas, y también en diferencias en la cantidad relativa de mano de obra y superficie agropecuaria de los territorios.



Tipologías de territorios (cuadrantes)*



Tipología de territorios por escenarios de productividad



Alta heterogeneidad dentro de las regiones tradicionales

Fuente: Elaboración propia



Ciencia y Técnica

Biot y Nanot en Agroalimentos
Calidad, Inocuidad y Funcionalidad
Procesos Productivos Sustentables

- + Base Científica
- + Alianzas Estratégicas
- + Marco Legal y Normativo

POLITICA

Enfoque Sistémico

MISIÓN PROFESIONAL

VALOR AGREGADO

SALUD HUMANA

BUENAS PRACTICAS
DESARROLLO PROVEEDORES
CERTIFICACIONES

Personas
Organizaciones
Líderes

FUNCIONALIDADES

Cadenas de Valor

MATERIAS PRIMAS - ESPECIALIDADES

La Bioeconomía es el mejor GPS

UN PLANETA QUE SE AGOTA

Productos y Servicios De Base Biológica

Amplía el Negocio
Nuevas Cadenas de Valor
Nuevos Socios Estratégicos

UN PLANETA VERDE

SEGURIDAD ALIMENTARIA

AMBIENTE NRG r BIODIVERSIDAD

GENERACIONES FUTURAS

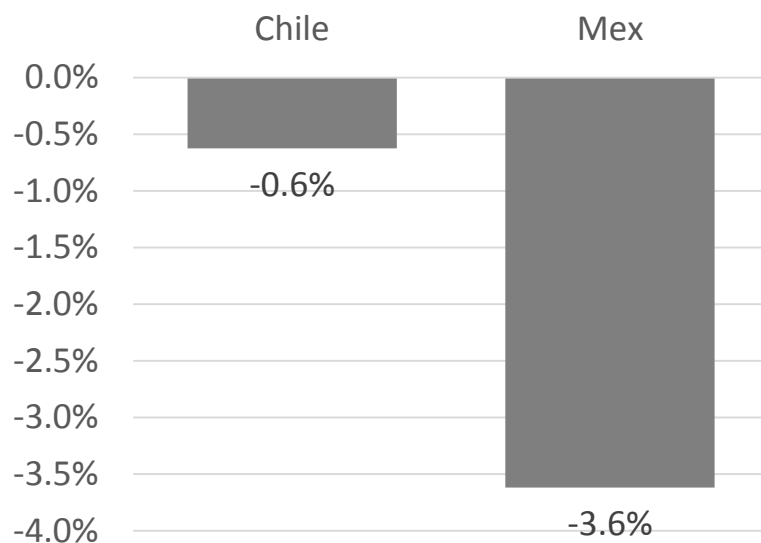
Tendencias del Consumo

Distribución

Diferenciación

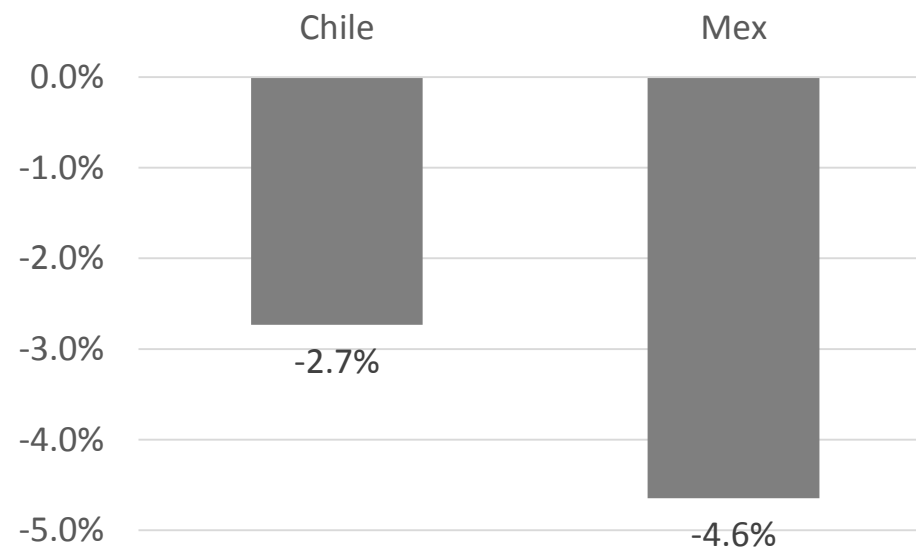
La aparición y crecimiento del sector agroalimentario está asociada a reducciones en pobreza

Efecto del establecimiento de nuevas empresas agroalimentarias



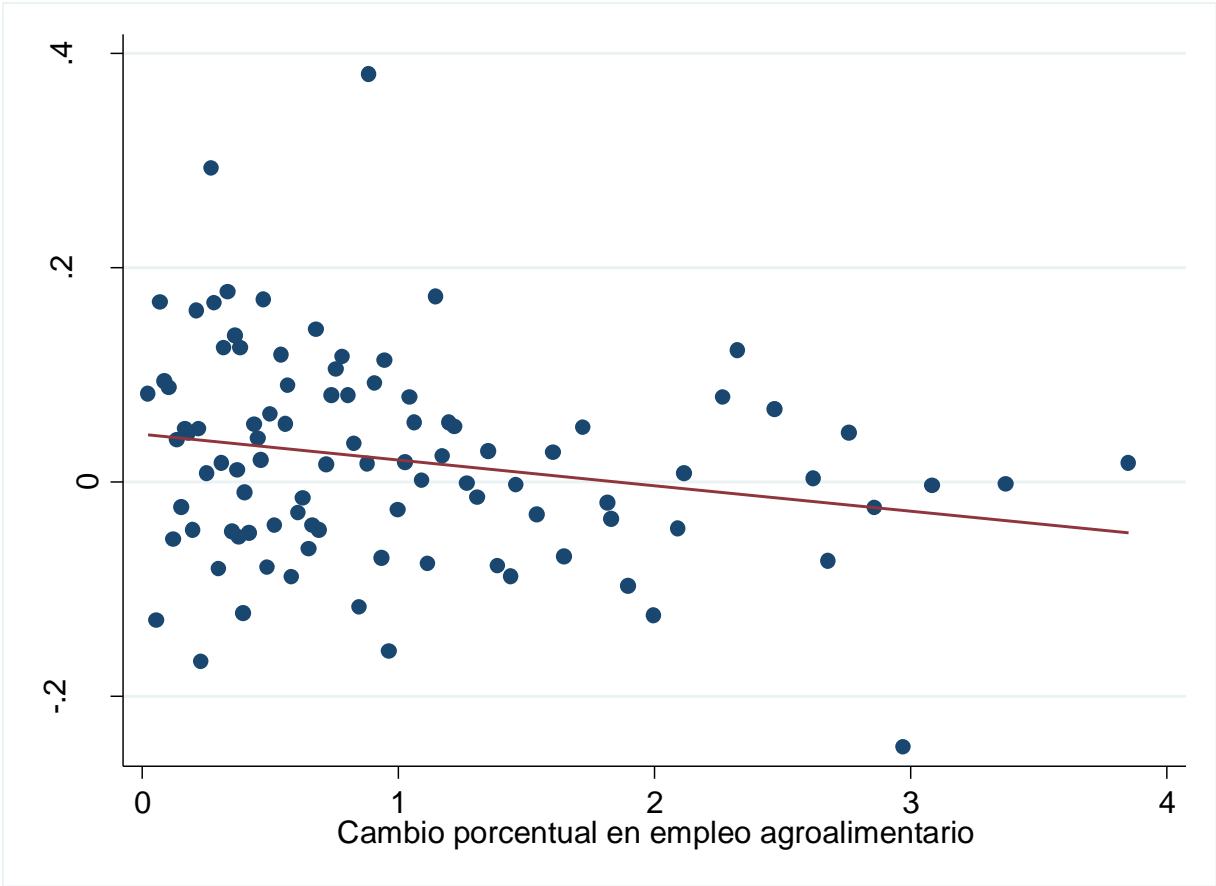
- Condicional en características iniciales del mercado local y comparando municipios con características similares, el crecimiento del sector reduce la pobreza en 3 puntos porcentuales en un periodo de 10 años

Aumento de empleo agroalimentario vs. reducción



La aparición y crecimiento del sector agroalimentario está asociada a reducciones en pobreza

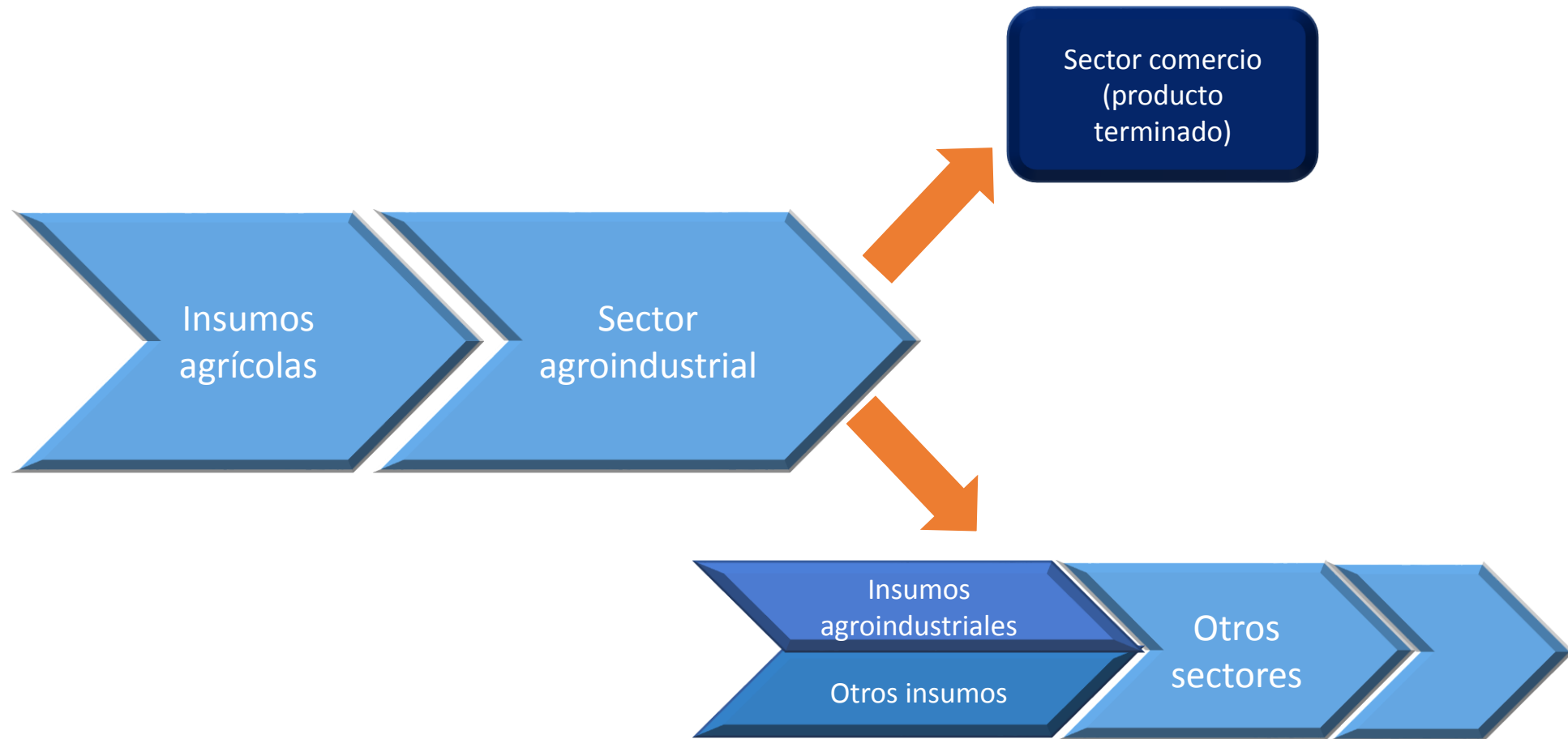
México: Binscatter Cambio en pobreza vs. Empleo 2000-2010



Fuente: Cazzuffi et al. (2017)

LA ESTRUCTURA DE LA CADENA DE SUMINISTRO DEL SECTOR ABRE ESPACIO PARA PROGRAMAS DE DESARROLLO DE PROVEEDORES

Cadena de suministro sector agroindustrial



Aunque la evidencia de este tipo de iniciativas es mixta, hay algunas historias de éxito...

- Tigres Asiáticos- las ZEEs fueron críticas para facilitar el Desarrollo industrial.
- China- ZEEs permitieron atraer IED y desarrollar manufacturas orientadas a las exportación.
- República Dominicana, El Salvador y Honduras utilizaron este tipo de iniciativas para generar manufactura de gran escala.

Específicamente para el sector agroalimentario en México:

- Ejemplo de zonas rezagadas que han tenido mejoras en términos de desarrollo alrededor de empresas ancla (Nestlé-café).