



**La cooperativa de actividades y empleo
de la agricultura y del medio ambiente**

Una nueva forma de cooperación

Joseph Le Blanc

Buenos Aires, 22 noviembre 2018

UNA COOPERATIVA, UN EQUIPO

17 socios : emprendedores de la cooperativa y socios fundadores ;
cada persona tiene 1 voto



50 emprendedores en actividad (20 ya asalariados),
8 de ellos en nuestra finca compartida

2,5 personas para las « funciones soportes »



NUESTRA ACTIVIDAD

Terracoopa ofrece a **agricultores organicos**
y profesionales en **diseño de paisaje, jardinería,**
medio ambiente y desarrollo rural
crear y desarrollar su actividad
en el marco de una **cooperativa** en la cual
son **emprendedores-asalariados-socios**

DEMANDA SOCIAL EN NUESTRO TERRITORIO DE MONTPELLIER

Asegurar las trayectorias de reconversión profesional y creación empresarial

Ofrecer alimentos orgánicos y locales

Reactivar el mercado de la tierra

Crear empleos en la economía verde



¿PARA QUIEN? ¿CON QUIEN?

emprendedores individuales o en colectivo

sensibilidad al medio ambiente y a la economía social

- "neo-rurales", no son originarios del campo
- Jardineros jóvenes y profesionales del paisajismo
- Consultores en fase de cambio profesional

➔ Posibilidad de incluir a los consumidores-ciudadanos y a las colectividades a futuro



¿COMO LO HEMOS HECHO?



la idea

los estudios

el terreno



la cooperativa

la finca

el paisajismo

la consultoría

transformación alimentaria

2008 2009 2010 2011 2012 13 14 15 16 17 18

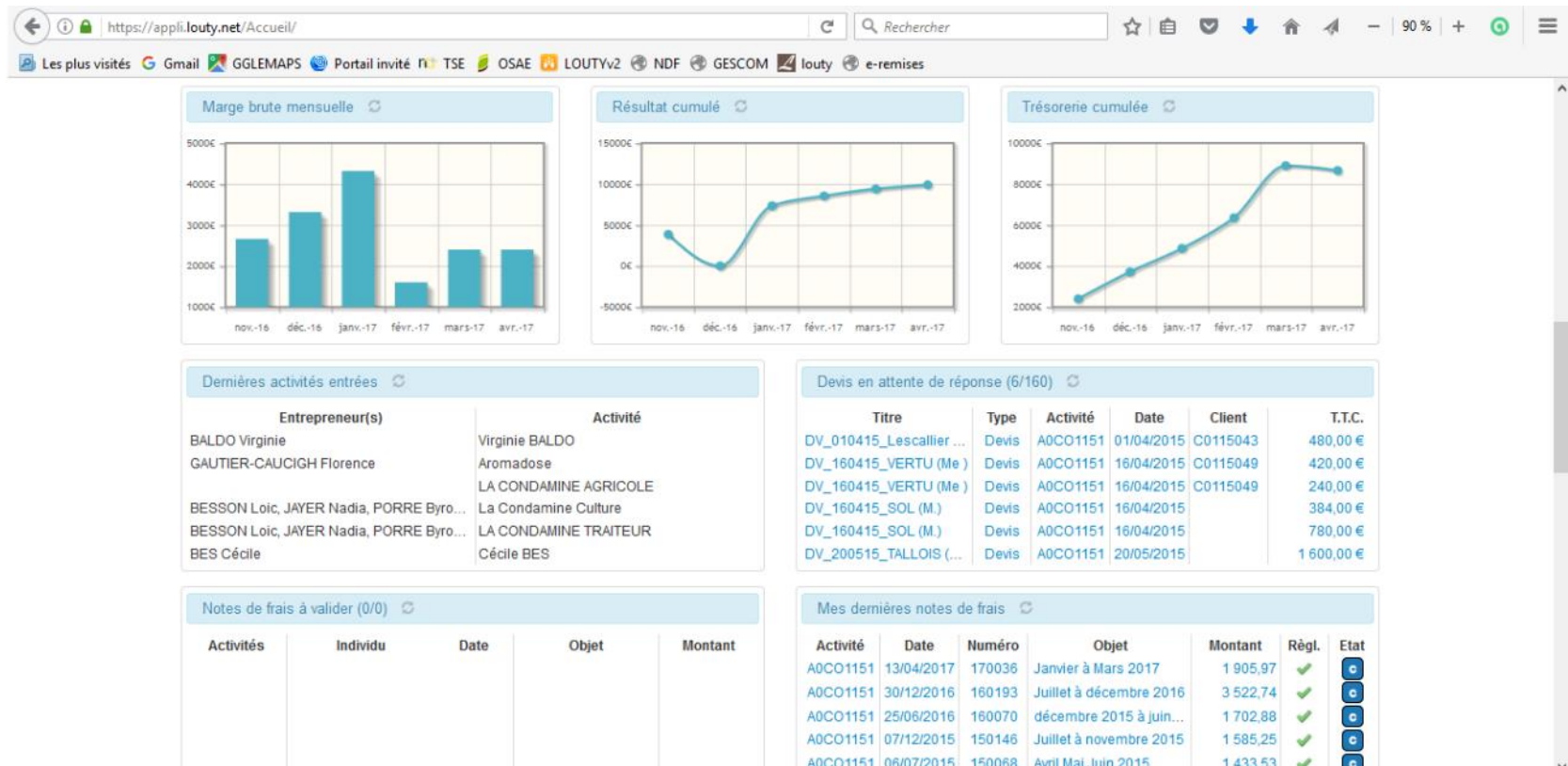


¿QUÉ COMPARTIMOS ?

1. un marco legal

Estatuto : emprendedor y asalariado : un contrato de trabajo, una protección social (seguro social, desempleo, jubilación)

Servicios profesionales para la gestión y administración de la empresa, los trámites, los subsidios públicos



¿QUÉ COMPARTIMOS ?



asesoría para el proyecto
personal y profesional

2. un acompañamiento



capacitaciones colectivas en
temas técnicos,
comerciales y de gestión

¿QUÉ COMPARTIMOS ?

3. Los medios de producción y recursos productivos

dos fincas compartidas en los alrededores de la ciudad

equipos profesionales a costo reducido y pagado al año (1500 €/año)
→ la posibilidad de hacer pruebas sin riesgos economicos

los costos son compartidos (insumos, costos fijos...)

cada uno tiene su autonomía técnica y comercial

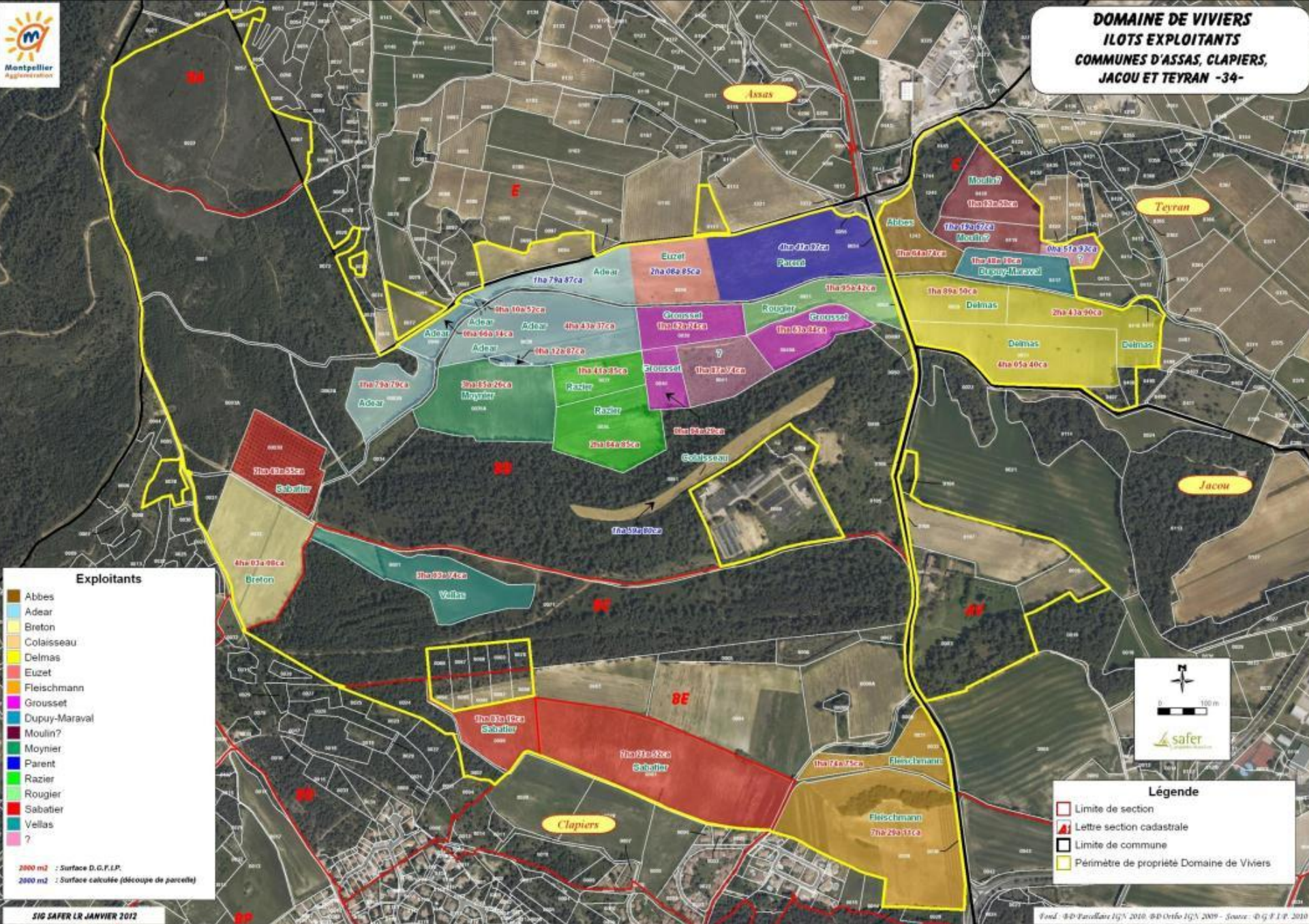


¿QUÉ COMPARTIMOS ?

Le Domaine de Viviers



**DOMAINE DE VIVIERS
ILOTS EXPLOITANTS
COMMUNES D'ASSAS, CLAPIERS,
JACOU ET TEYRAN -34-**



Exploitants

- Abbes
- Adear
- Breton
- Colaisseau
- Delmas
- Euzet
- Fleischmann
- Grousset
- Dupuy-Maraval
- Moulin?
- Moynier
- Razier
- Rougier
- Sabatier
- Vellas
- ?

2000 m² : Surface D.G.F.I.P.
2000 m² : Surface calculée (découpe de parcelle)



Légende

- Limite de section
- ▲ Lettre section cadastrale
- Limite de commune
- Périmètre de propriété Domaine de Viviers



















¿QUÉ COMPARTIMOS ?

4. sinergías comerciales

Una oferta cada vez mas amplia en los mercados locales

Intercambios entre colegas de la misma especialidad o complementarios (jardines y parques)

Ofertas y candidaturas comunes

« Tener colegas, mas no competidores »



FOREST GOODS GROWING®
Et si on imaginait la forêt autrement...



© Marion Larribé

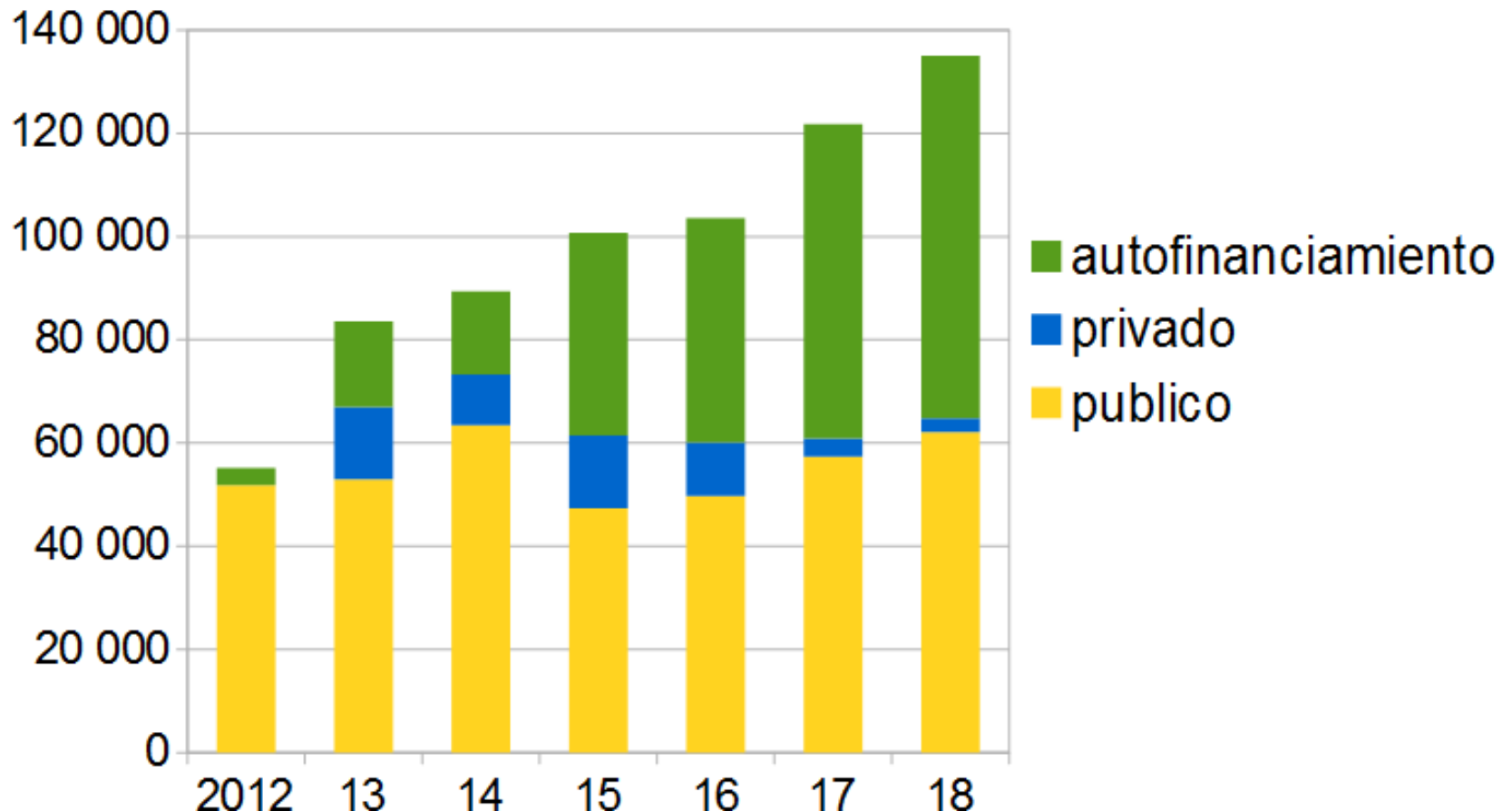
EL RECORRIDO DEL EMPRENDIDOR



EL MODELO ECONÓMICO

Cada uno dedica el 10 % de sus ventas a la cooperativa

Financiamiento de Terracoopa



ACTIVAR UN ECOSISTEMA



Productores orgánicos



Próxima etapa : Atacarnos el reto del relevo generacional en agricultura, en particular con las cooperativas agrarias : « hay candidatos, ayúdenlos »

Una innovación adaptable en contextos de **acceso a la tierra** :

- proveer un estatuto a cada uno y una gobernanza compartida
- compartir los riesgos
- combinar el incentivo al esfuerzo individual y el acceso a medios de producción de buena calidad

Gracias por su atención

Hasta luego por una visita en Francia

j.leblanc@terracoopa.com

