



Educación Secundaria Rural 2030

Inés Cruzalegui

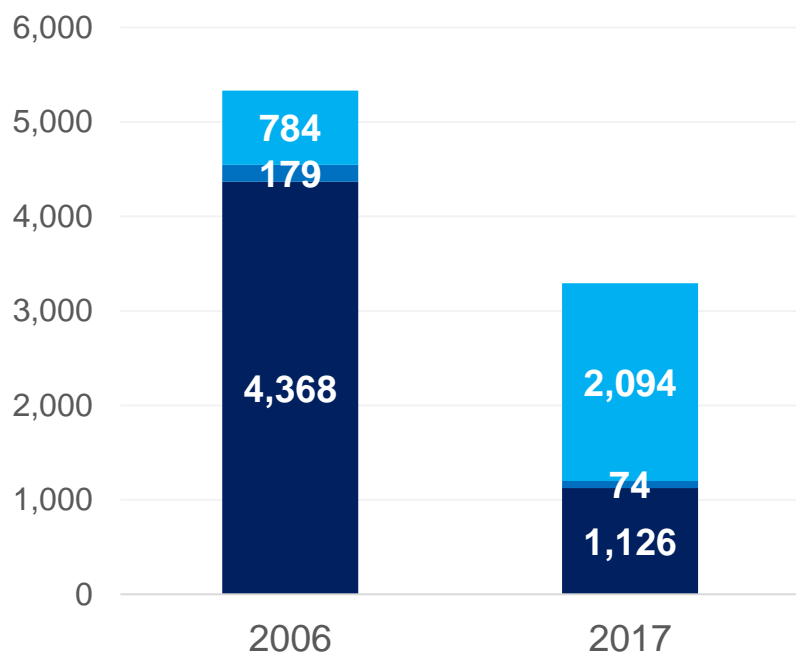
Ministerio de Educación, Cultural, Ciencia y
Tecnología de la Nación

CABA, 21 de noviembre de 2018
Buenos Aires, Argentina



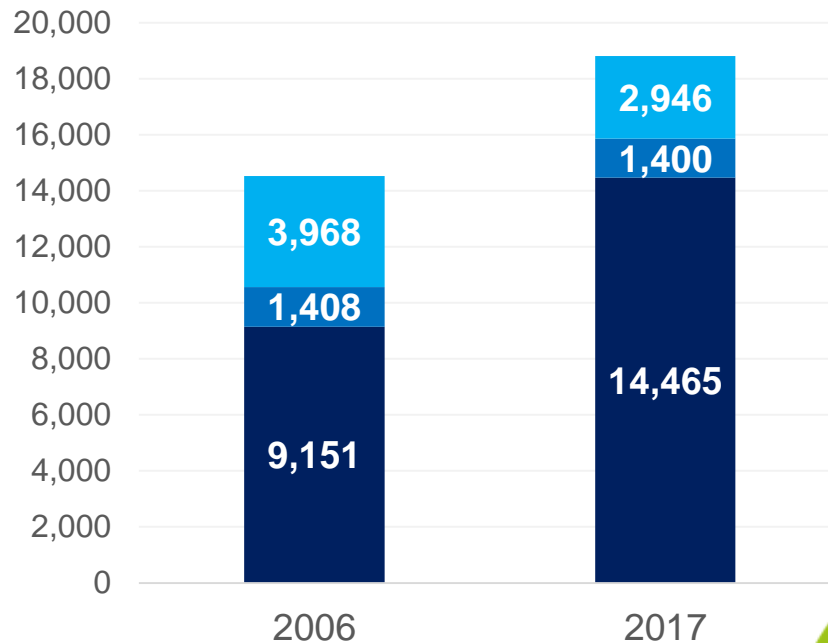
Reorganización de la oferta

SR – UNIDADES DE SERVICIO



- Secundarios completos
- Ciclos Orientados
- Ciclos Básicos

SR - SECCIONES

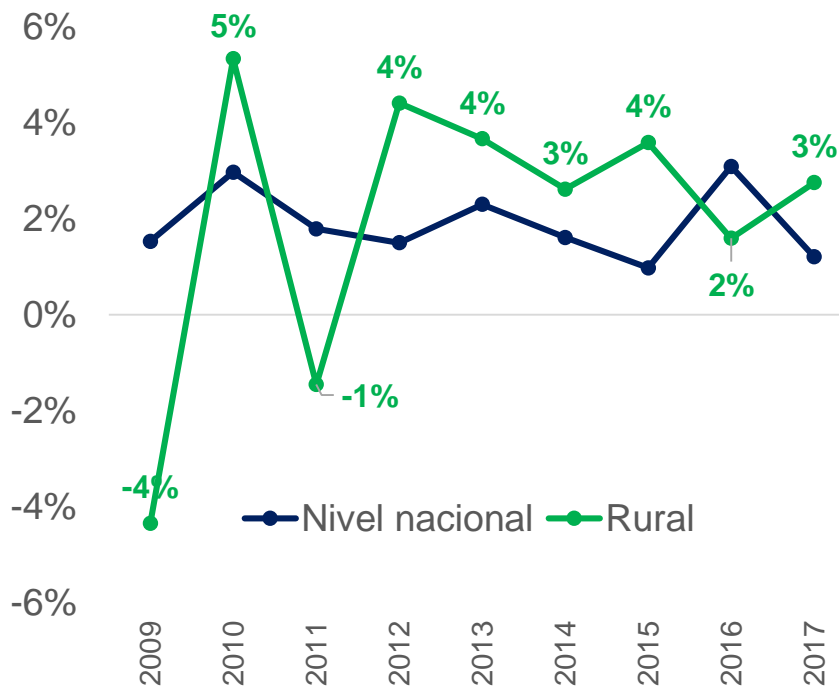


- Independientes
- Múltiples
- Multinivel

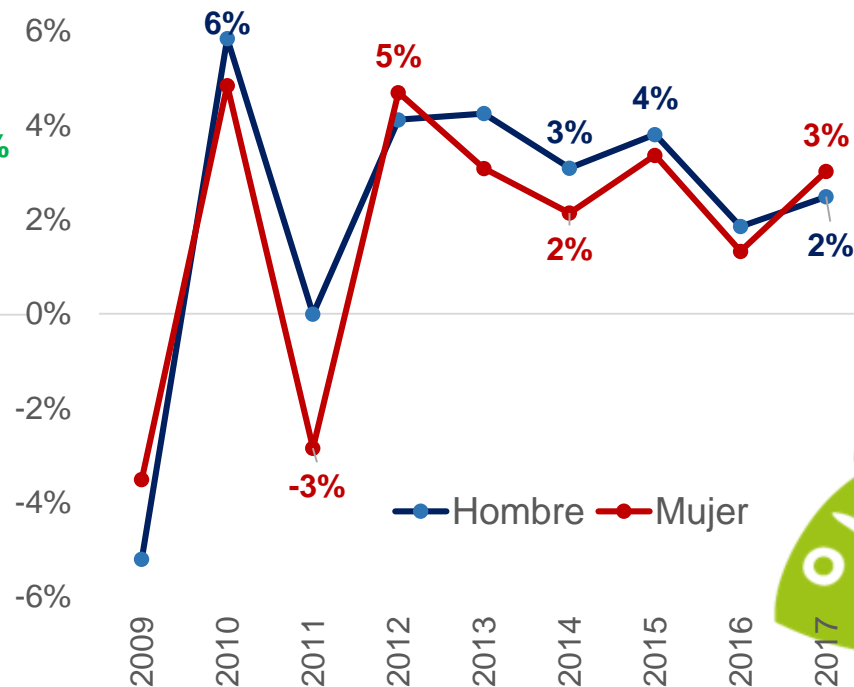
Fuente: elaboración propia sobre la base de RA 2006 y 2017. DIEE, DNPPE, MECCyT.

Crecimiento de la matrícula

EVOLUCIÓN MATRÍCULA TOTAL



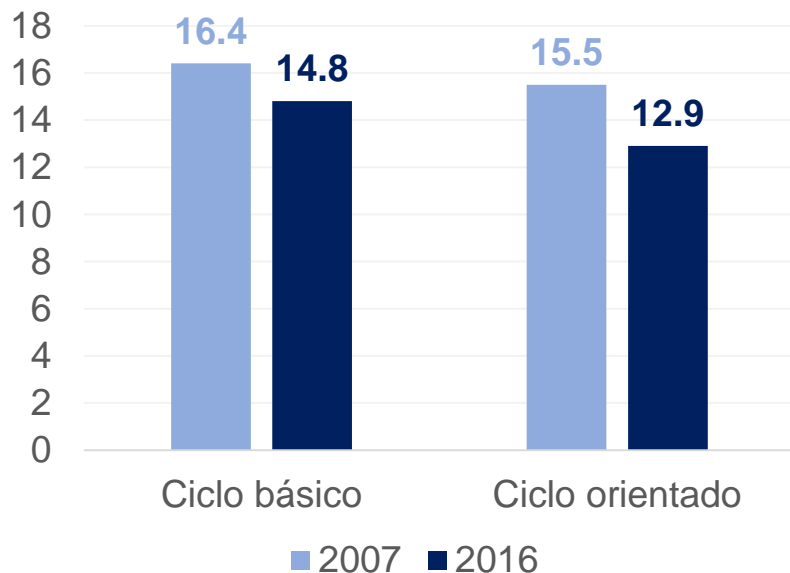
EVOLUCIÓN MATRÍCULA RURAL



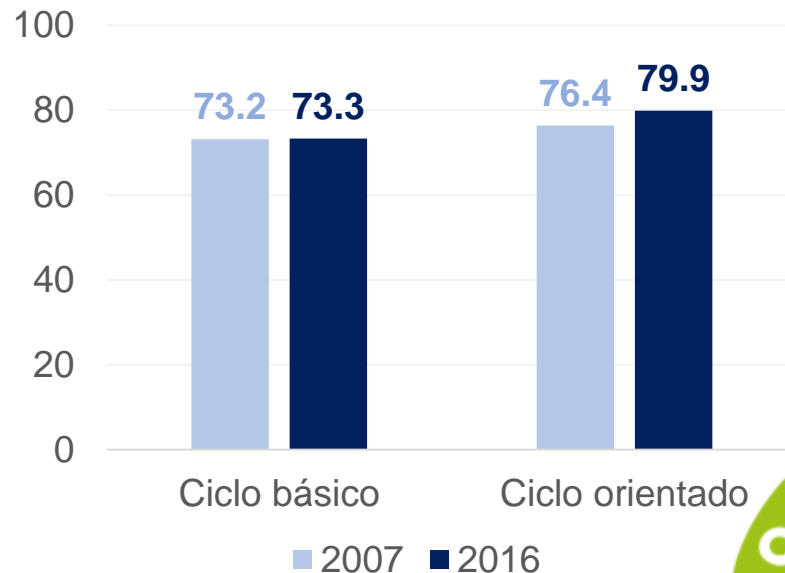
Fuente: elaboración propia sobre la base de RA 2006 y 2017. DIEE, DNPPE, MECCyT.

Trayectorias secundaria rural

TASA DE ABANDONO INTERANUAL

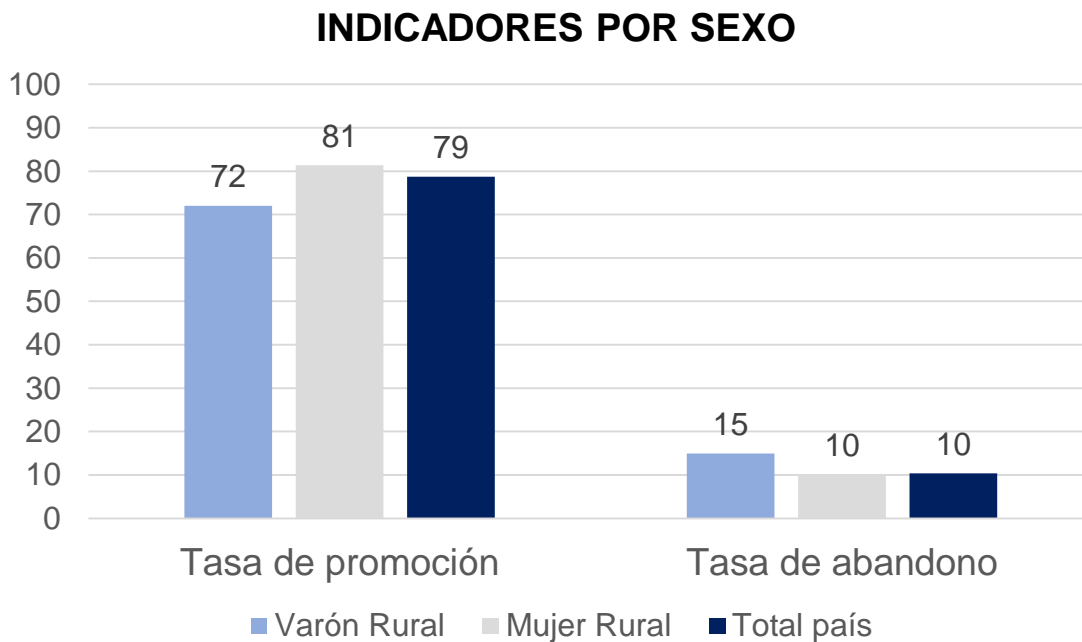


TASA DE PROMOCIÓN EFECTIVA



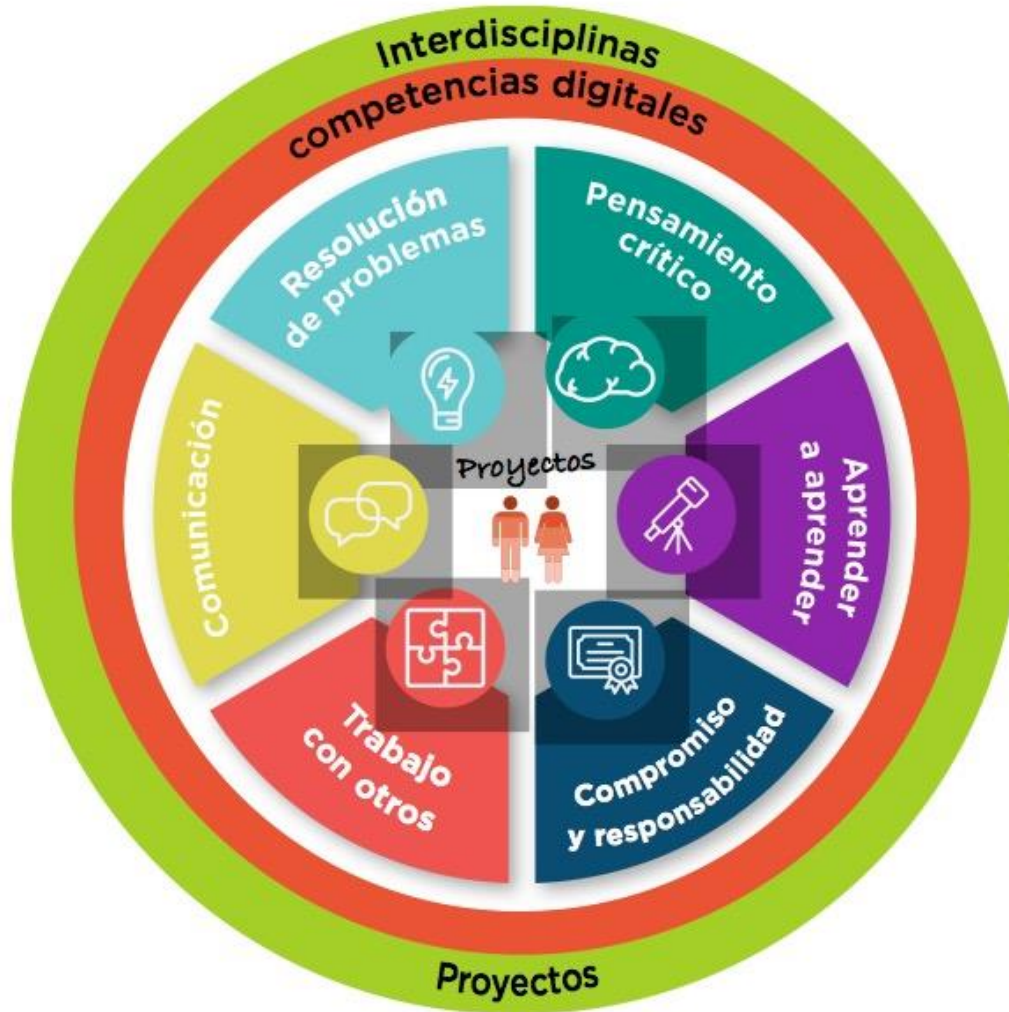
Fuente: elaboración propia sobre la base de RA 2006 y 2017. DIEE, DNPPE, MECCyT.

Trayectorias secundaria rural



Fuente: elaboración propia sobre la base de RA 2006 y 2017. DIEE, DNPPE, MECCyT.

Secundaria 2030



Secundaria 2030 Rural



OBJETIVO

Desarrollar nuevos modelos de gestión educativa y pedagógica para la ESR observando sus particularidades y las características de los modelos existentes.



COMPONENTES

1. Diseño de modelos organizacionales y pedagógicos para el CB y CO
2. Desarrollo de materiales pedagógicos específicos para su uso presencial y en entornos virtuales (plataforma Escuela Argentina Digital)
3. Implementación de una prueba piloto
4. Formación docente y de directores escolares

Secundaria 2030 Rural

1. PLANES QUINCENALES DE APRENDIZAJE en Lengua, Matemática, Sociales / Ética, Naturales y Tecnología.

- Sesiones con profesor + sesiones con tutor + trabajo autónomo.
- Actualización de materiales de la Serie Horizontes y elaboración de planes quincenales por área disponibles en plataforma.

2. ENSEÑANZA VIRTUAL DE INGLÉS

- Desarrollo de materiales para Nivel 1 de los NAP.

3. ACTIVIDAD DEPORTIVA Y ARTÍSTICA

- Combinan sesiones, salidas y/o visitas con producciones de alumnos integradas en un portfolio.
- Desarrollo de tres encuentros anuales en cada agrupamiento.

4. PROYECTOS ESCOLARES PRODUCTIVOS DE BASE LOCAL (PBL)



Secundaria 2030 Rural

CICLO ORIENTADO

1. PROYECTOS DE APRENDIZAJE INTEGRADO

- Pluriaño, con una duración trimestral.
- 9 proyectos durante el ciclo orientado (2 de FG y 1 de FE).
- Propuestas para Economía y Gestión y para Agro y Ambiente.

2. TRABAJOS PRÁCTICOS DISCIPLINARES

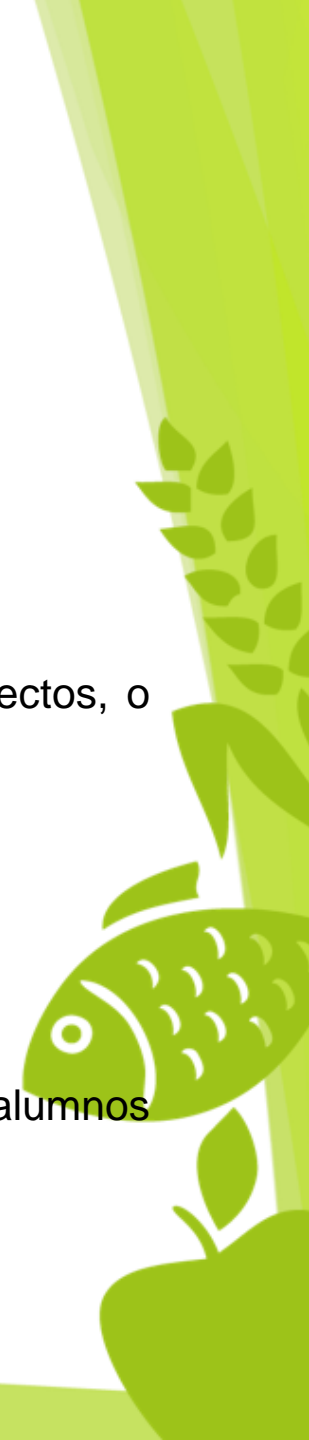
- Individuales. Abordan contenidos que no se consideran en los proyectos, o bien retoman contenidos para abordarlos con mayor profundidad.

3. ENSEÑANZA VIRTUAL DE INGLÉS

- Desarrollo de materiales para Nivel 2 de los NAP.

4. ACTIVIDAD DEPORTIVA Y ARTÍSTICA

- Combinan sesiones, salidas y/o visitas con producciones de alumnos integradas en un portfolio.
- Tres encuentros presenciales al año en cada agrupamiento.



Muchas gracias

Inés Cruzalegui

Directora Nacional de Planeamiento de Políticas Educativas
**Ministerio de Educación, Cultural, Ciencia y
Tecnología de la Nación**

ines.cruzalegui@educacion.gob.ar

