



Food and Agriculture Organization
of the United Nations



INTRODUCTION A EARTH MAP SURVEILLANCE DES TERRES, SIMPLIFIÉE

GIULIO MARCHI

GEOSPATIAL SPECIALIST – OCB, FAO

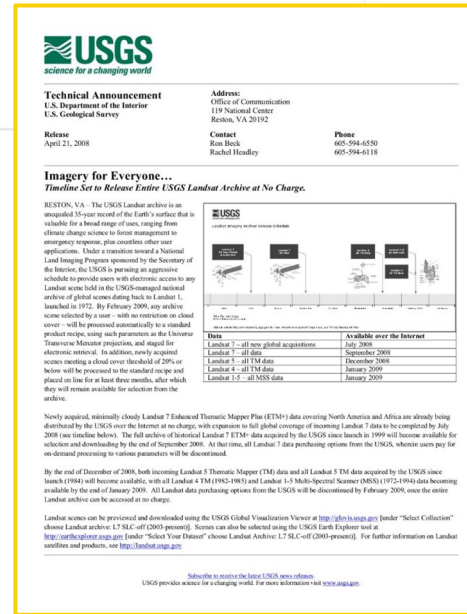
FORMATION EN LIGNE – 14 JANVIER 2021



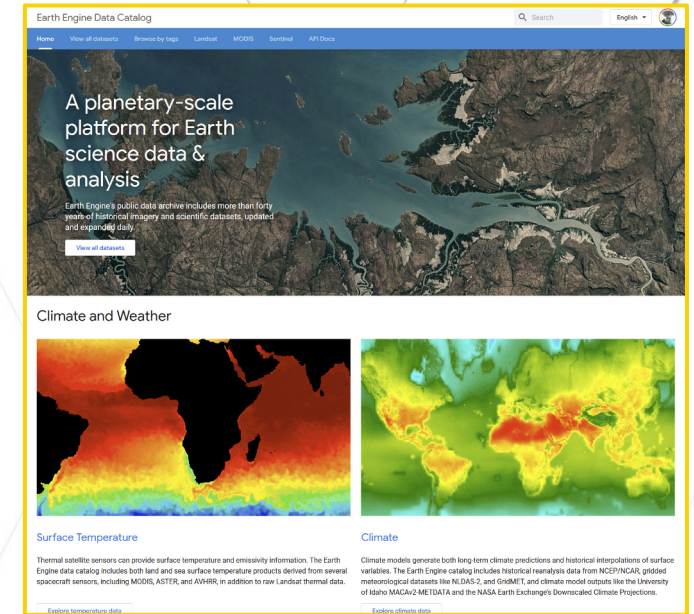
JALONS PASSÉS



2005
Google Earth



2008
USGS
données ouvertes

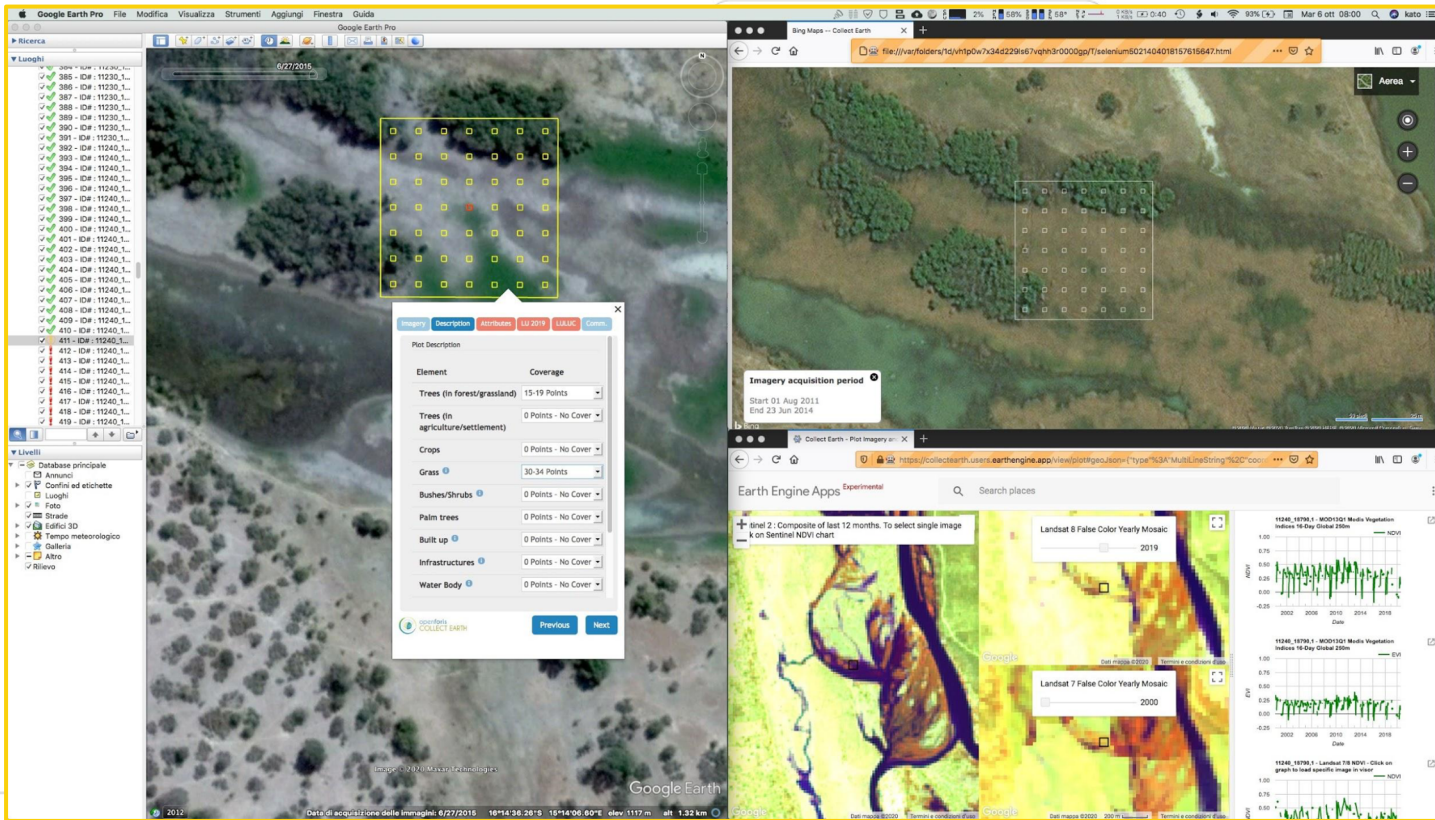


2010
Earth Engine



2013

Interpretation visuelle augmentée: surveillance des terres



2015, 2019-

FAO / Google MoU



Federal Ministry
for the Environment, Nature Conservation
and Nuclear Safety



Analyse multi-temporelle rapide Paramètres environnementaux et climatiques



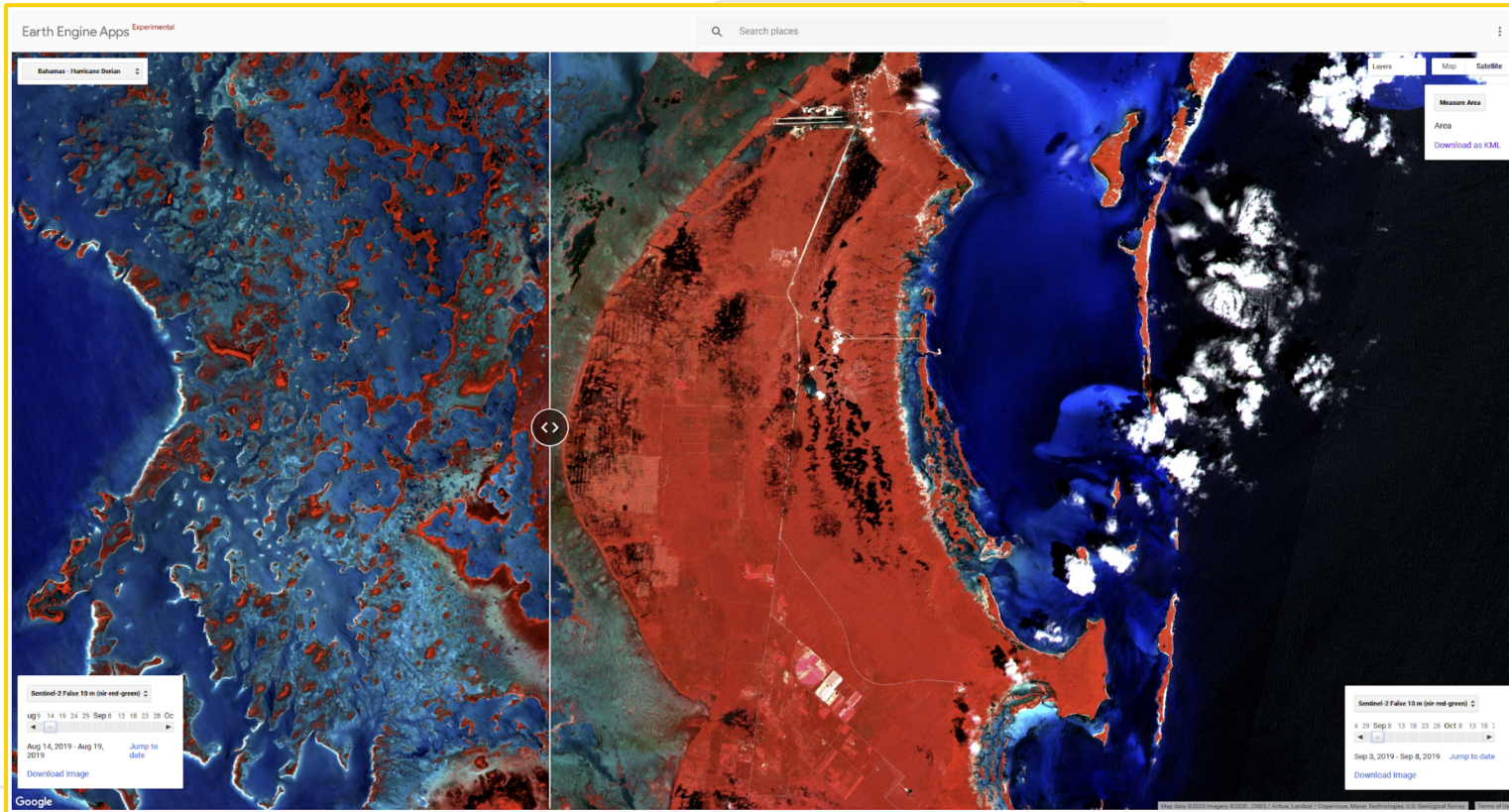
Politiques factuelles
intégrant les technologies
cloud et les données
disponibles gratuitement
Interface graphique pour
la sélection des fonctions
et des données Earth
Engine
Développement axé sur la
demande

IMAGERY COMPARE TOOL

from Earth Map



Earth Engine App, connecté à Earth Map
earthmap.org/compare.html

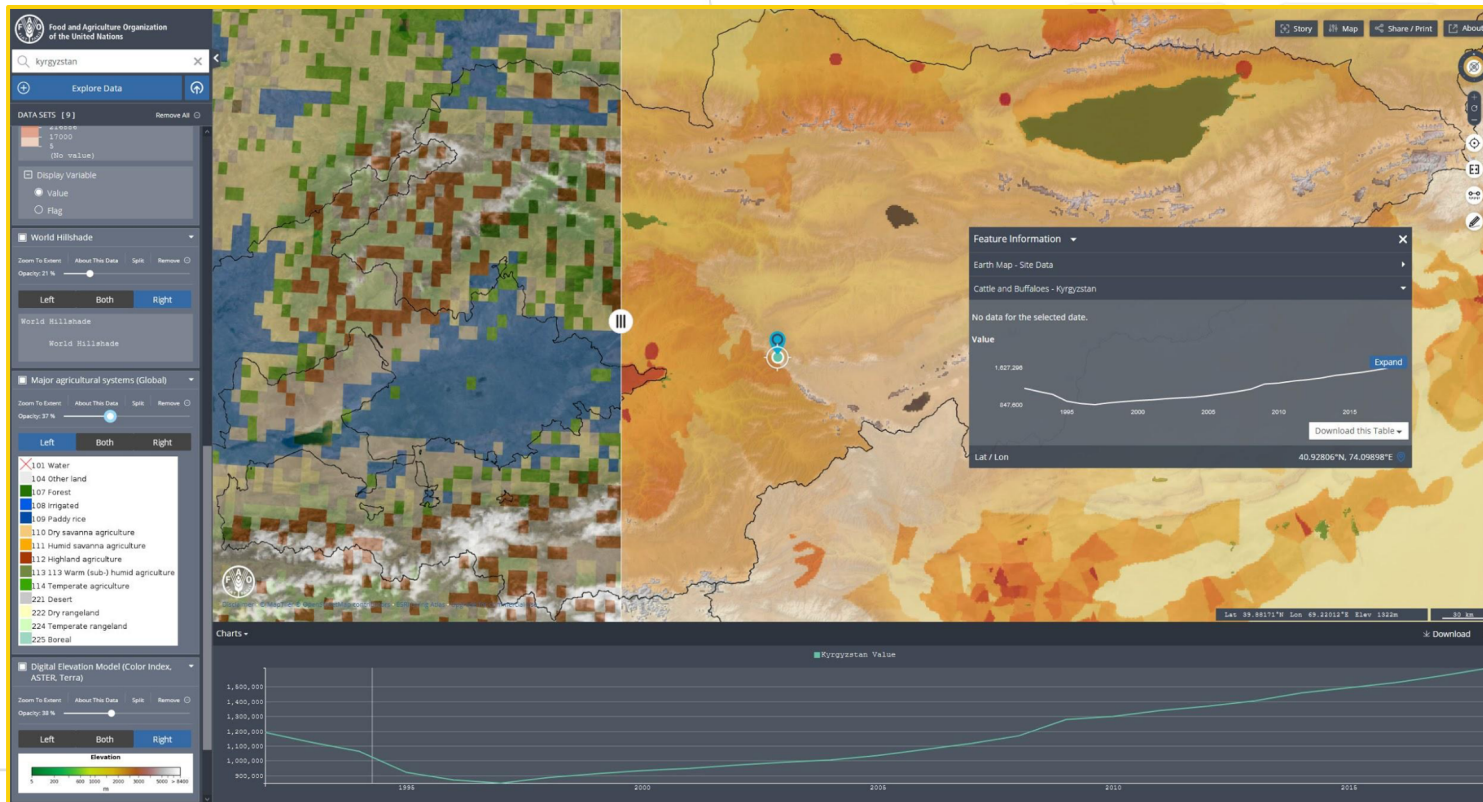


Pour comparer des images de différents :

- Dates
- Images satellites
- Composites de bandes



Données de la FAO sur les sols, les terres, l'eau, le climat, la pêche, le bétail, les cultures, la foresterie, le commerce, le social, l'économie, etc.



Synchronisation bidirectionnelle avec Earth Map

Intégration des données de la FAO avec d'autres sources

HAND-IN-HAND <-> EARTH MAP <-> EARTH ENGINE



Analyse multi-temps / échelle environnement-climat-socio-économique
Conception, suivi et évaluation du projet



Hand-in-Hand
Geospatial Platform



Google Earth Engine

Intégration renforcée de
Earth Engine

Réduire le « digital divide »

Accès gratuit pour tous

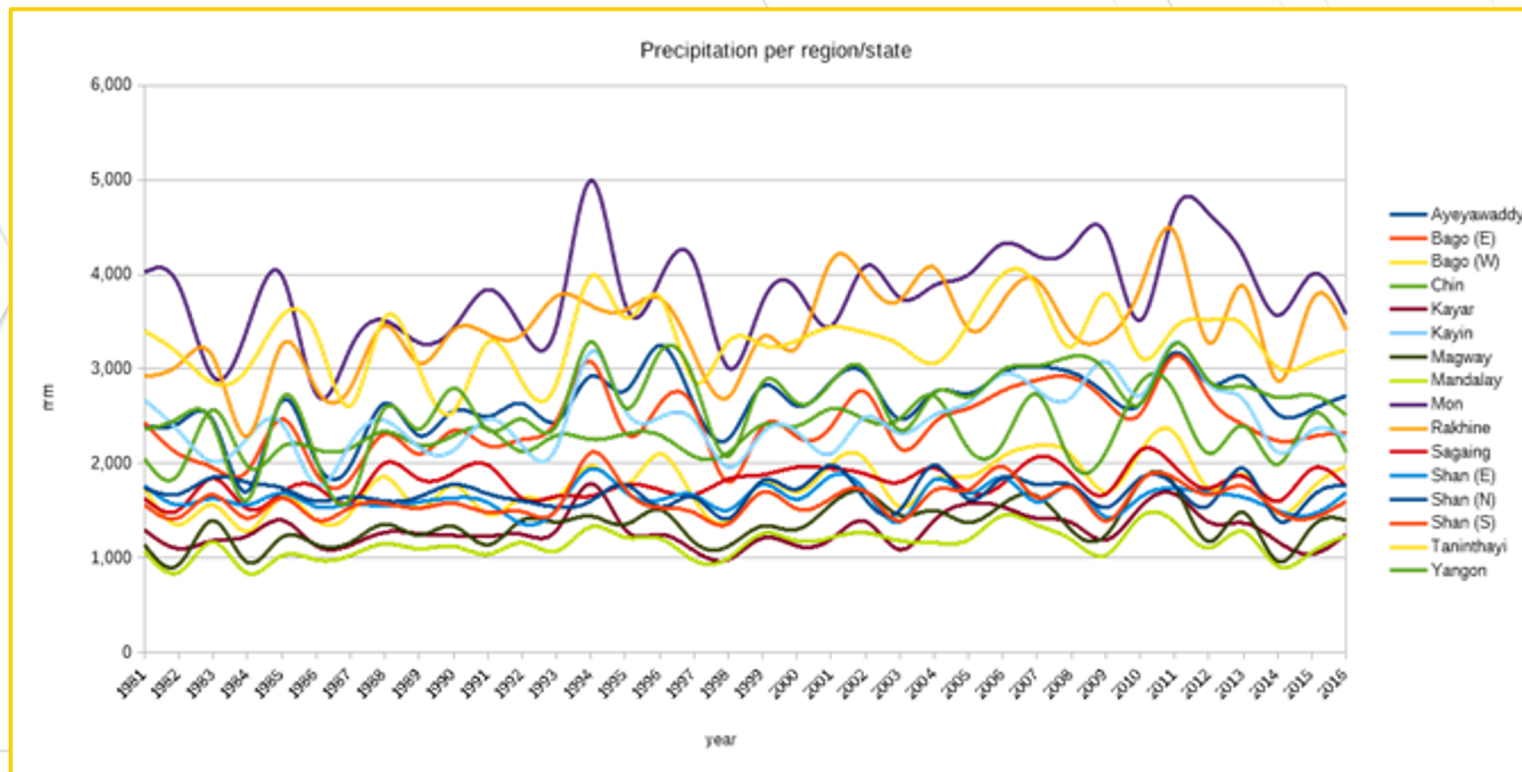
Objectifs de
développement durable

help.earthmap.org/contact-us

EXEMPLES DE CAS



Conception, suivi et évaluation du projet
Échelle correcte: temps / espace / information



GCF

Pakistan

Kyrgyzstan

World Bank

Myanmar “National Food and Agricultural System”

Kosovo “Fostering and leveraging opportunities for water security”