

Crabs are decapod crustaceans characterized by a broad cephalothorax under which, a highly reduced and flexed abdomen is tucked. They have a distinct dorsoventrally flattened body, typically having a greater width than length and can move sideways in all directions. Like all decapods, they display five pairs of walking legs but the first pair is modified into claws. The small abdomen is flat and V-shaped in males and U-shaped in females for carrying eggs. Crab size ranges from a few millimetres to a few metres wide including some large spider crabs of 4 m width and 18 kg weight that were captured. Most crabs are either predators or scavengers but some species have highly specialized diets.

There are more than 6 500 described crab species. They are found in all of the world's oceans and at all depths but some freshwater and semi-terrestrial species exist. They crawl on the bottom or on sandy and rocky seashores but some are able to swim over long distances with their last pair of legs that are modified to be paddle-like.

Few species have an economical value in the Mediterranean. Total crab landings between 2000 and 2007 in the Mediterranean and Black Sea (FAO area 37) amounted to about 4 000 tonnes/year. Total landings for the area covered by the guide are about 2 500 tonnes/year (2000–2007). These numbers are considered to be slightly underestimated as some countries lack proper fishery statistics and do not report their catches accurately.

السرطانات قشريات عشاريات الأرجل تتميز برأس صدري عريض ينطوي تحته بطن مختزل مَرِن، وجسم فريد مسطح مُنضَغَط ظهرياً-بطنياً يَفق عَرْضُهُ أنموذجياً طوله، ويمكنها أن تتحرك جانبياً في جميع الاتجاهات. للسرطانات خمسة أزواج من أرجل المشي - شأنها شأن عشاريات الأرجل جميعها - إلا أن الزوج الأول منها مُتَحَوِّر إلى مخلبين. البطن صغير مسطح وعلى هيئة V في الذكور وهيئة U في الإناث لحمل البيض. يتراوح حجم السرطانات من بضعة مليمترات إلى بضعة أمتار عرضاً، وقد اصطبغت بعض السرطانات العنكبوتية بعرض 4 أمتار ووزن 18 كيلوغراماً. تكون السرطانات معظمها إما مفترسة أو قَمَامَة في حين أن لبعض الأنواع غذاء نوعي محدد.

ثمة نَيْفٌ و 6 500 نوع من السرطانات المعروفة للعلم، وهي تُشَاهَد في محيطات العالم جميعها وعلى مُختلف الأعماق، مع أن بعضها يعيش في المياه العذبة أو أنه شبه بري. وهي تَزحف أساساً على القاع أو على الشواطئ الرملية أو الصخرية ولكن بعضها قادر على السباحة لمسافات طويلة بواسطة الزوج الأخير المُحَوِّر من الأرجل الأَشْبَهُ بالمجدافين.

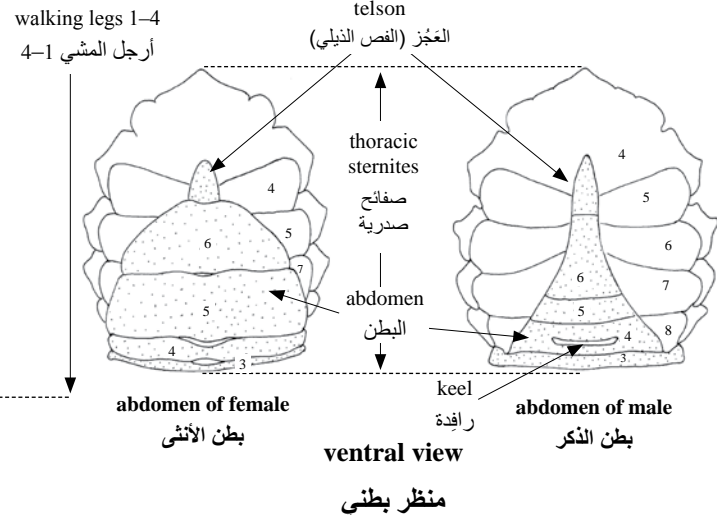
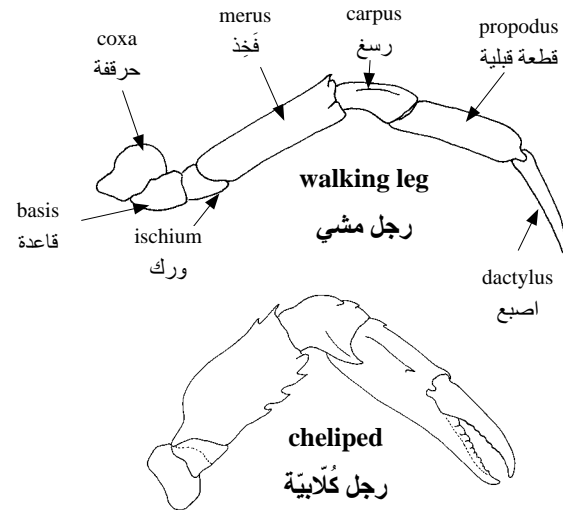
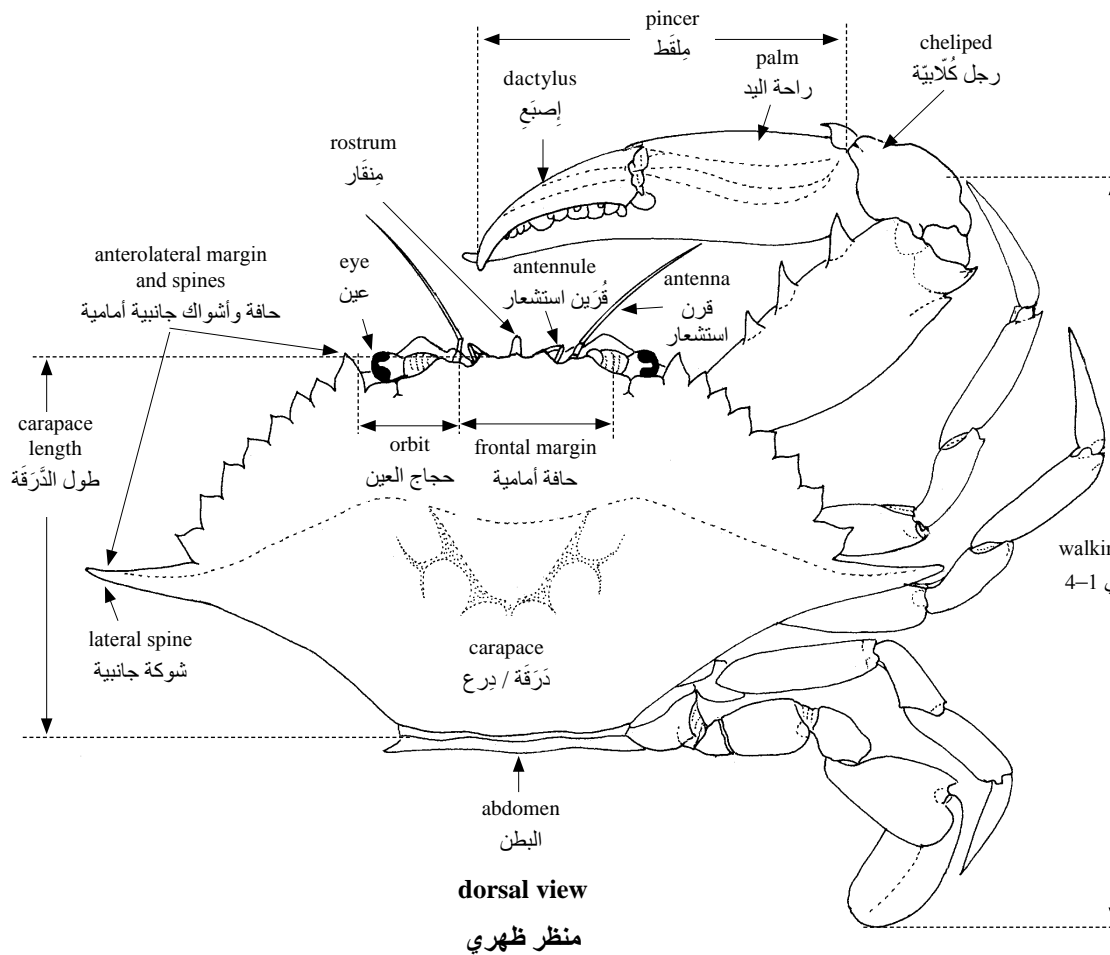
إن لأنواع قليلة قيمة اقتصادية في منطقة البحر المتوسط. بلغ إجمالي حصيد الانزال من السرطانات بين عامي 2000 و 2007 في منطقة البحر المتوسط والبحر الأسود (الفاو، منطقة 37) نحو 4 000 طن/سنة، كان منها في المنطقة التي يشملها الدليل قرابة 2 500 طن/سنة (2000–2007)، وهي كالعادة أرقام تعتبر دون تقديرات واقع الحال إذ أن بعض الدول تفتقر إلى إحصاءات نوعية لمصايد الأسماك أو أنها لا تُبَلِّغ عن مَصِيدها بدقة.





TECHNICAL TERMS AND MEASUREMENTS

المصطلحات الفنية والمقاييس



Infraorder BRACHYURA – True Crabs

Abdomen reduced, tucked tightly underneath carapace; last pair of legs not substantially reduced.

تحت رتبة براكيورا – السرطانات الحقيقية

البطن مُختَزَلٌ ومَطْوِي بإحكام تحت الدرقة. الزوج الأخير من الأرجل غير واضح التفرُّم

MAJIDAE

page 114

Spider crabs

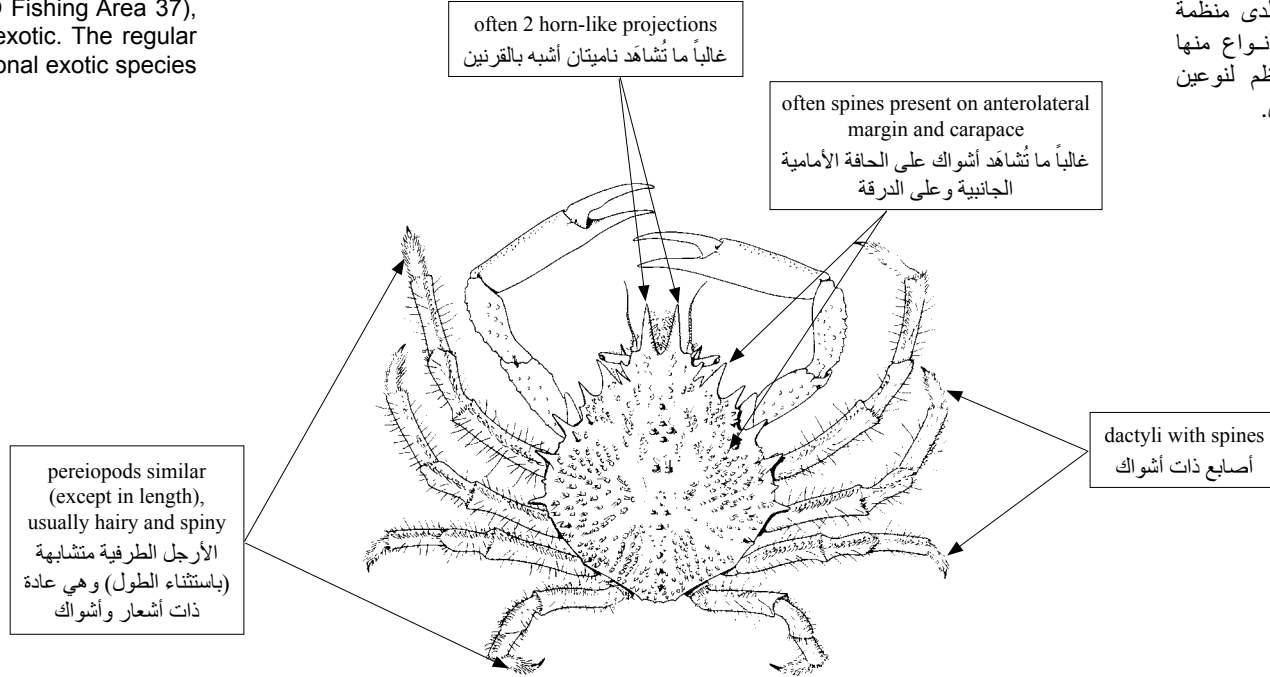
السرطانات العنكبية

صفحة 114

عناكب البحر

At least 34 species reported from the Mediterranean (FAO Fishing Area 37), out of which 3 are exotic. The regular presence of 2 additional exotic species needs confirmation.

سُجِّل وجود 34 نوعاً على الأقل في البحر المتوسط (منطقة الصيد 37 لدى منظمة الأغذية والزراعة)، ثلاثة أنواع منها غريبة. ويبقى الوجود المنتظم لنوعين غربيين إضافيين بحاجة لتوثيق.





PORTUNIDAE

At least 27 species reported from the Mediterranean (FAO Fishing Area 37), out of which 7 are exotic. The regular presence of 3 additional exotic species needs confirmation.

page 115

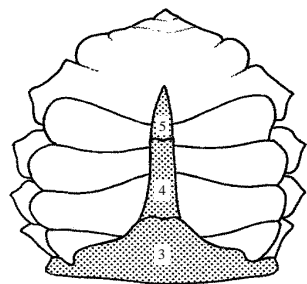
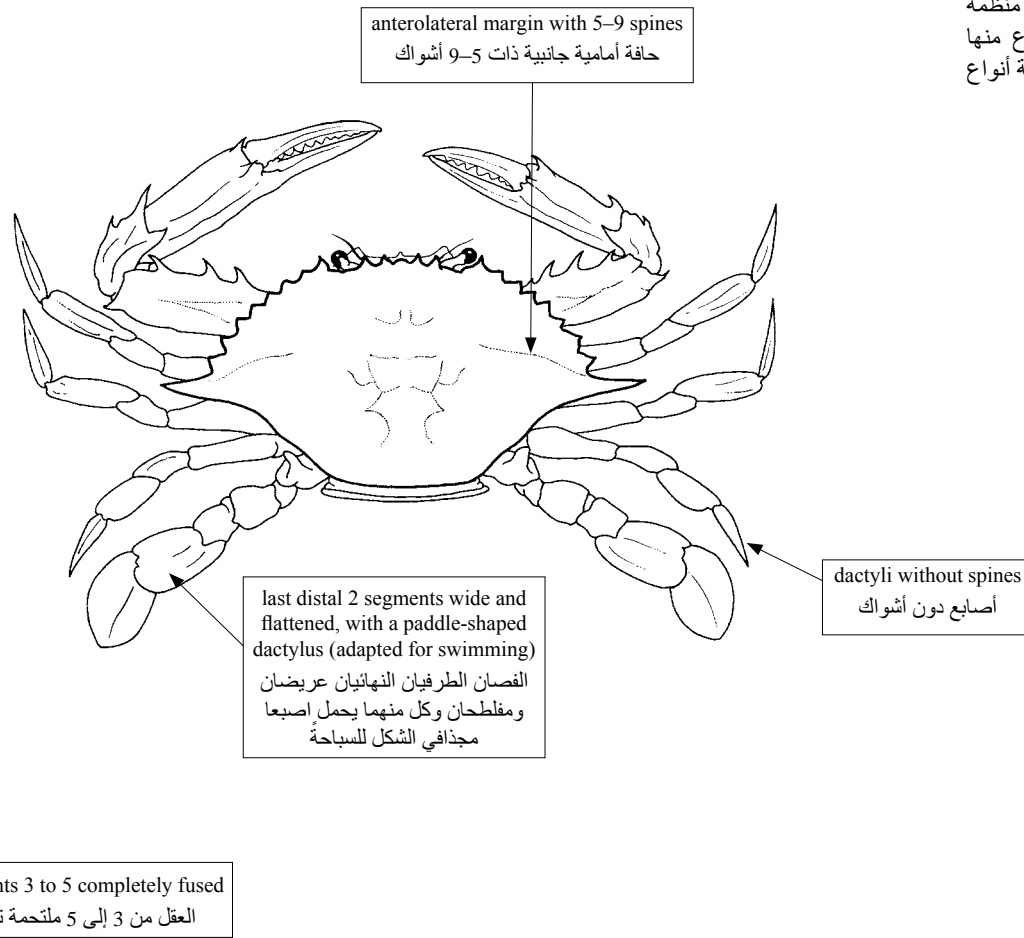
Swimming crabs

السرطانات السابحة

صفحة 115

الخَيْتَاتِ السابحة

سُجِّل وجود 27 نوعاً على الأقل في البحر المتوسط (منطقة الصيد 37 لدى منظمة الأغذية والزراعة)، سبعة أنواع منها غريبة. ويبقى الوجود المنتظم لثلاثة أنواع غريبة إضافية بحاجة لتوثيق.



male abdomen

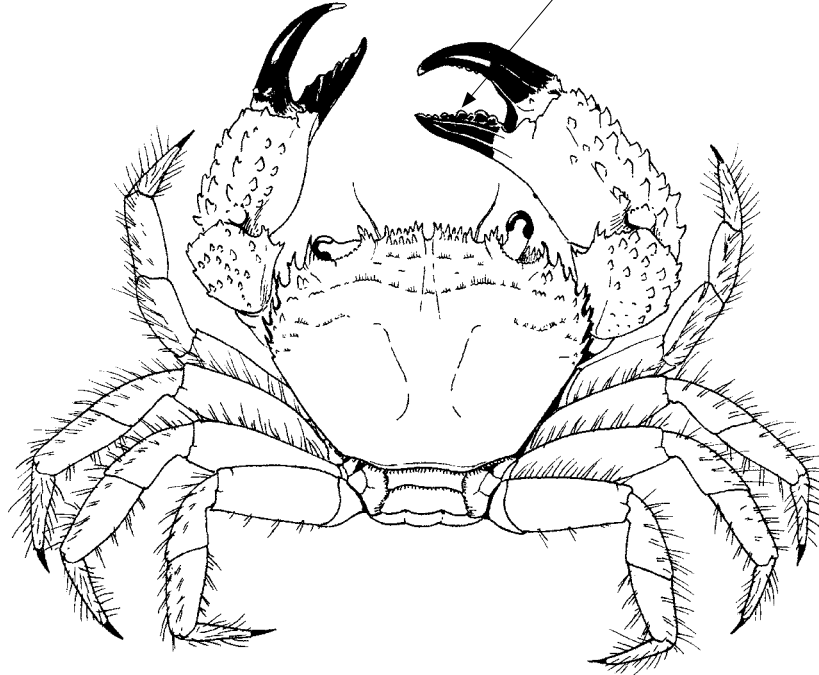
بطن الذكر

segments 3 to 5 completely fused
العقل من 3 إلى 5 ملتحمه تماماً

Three species reported from the Mediterranean (FAO Fishing Area 37).

سُجِّل وجود ثلاثة أنواع في البحر المتوسط (منطقة الصيد 37 لدى منظمة الأغذية والزراعة).

molariform tooth on cutting
edge of large pincer
سن طاحنة على الحافة القاطعة
من الملقط الكبير





MAJIDAE

Maja squinado (Herbst, 1788)

عناكب البحر

FAO names: En – Spinous spider crab; Fr – Araignée européenne; Sp – Centolla europea;

Ar – سرطان عنكبوتي شوكي

Size: From 13 to 20 cm CL (25 cm CL).

Habitat and biology: Demersal, over hard and soft bottoms. Found usually between 20 and 600 m depth. Feeds mainly on sessile macroalgae and benthic invertebrates.

Importance to fisheries: Bycatch species. Caught occasionally with entangling nets, bottom trawls and traps.

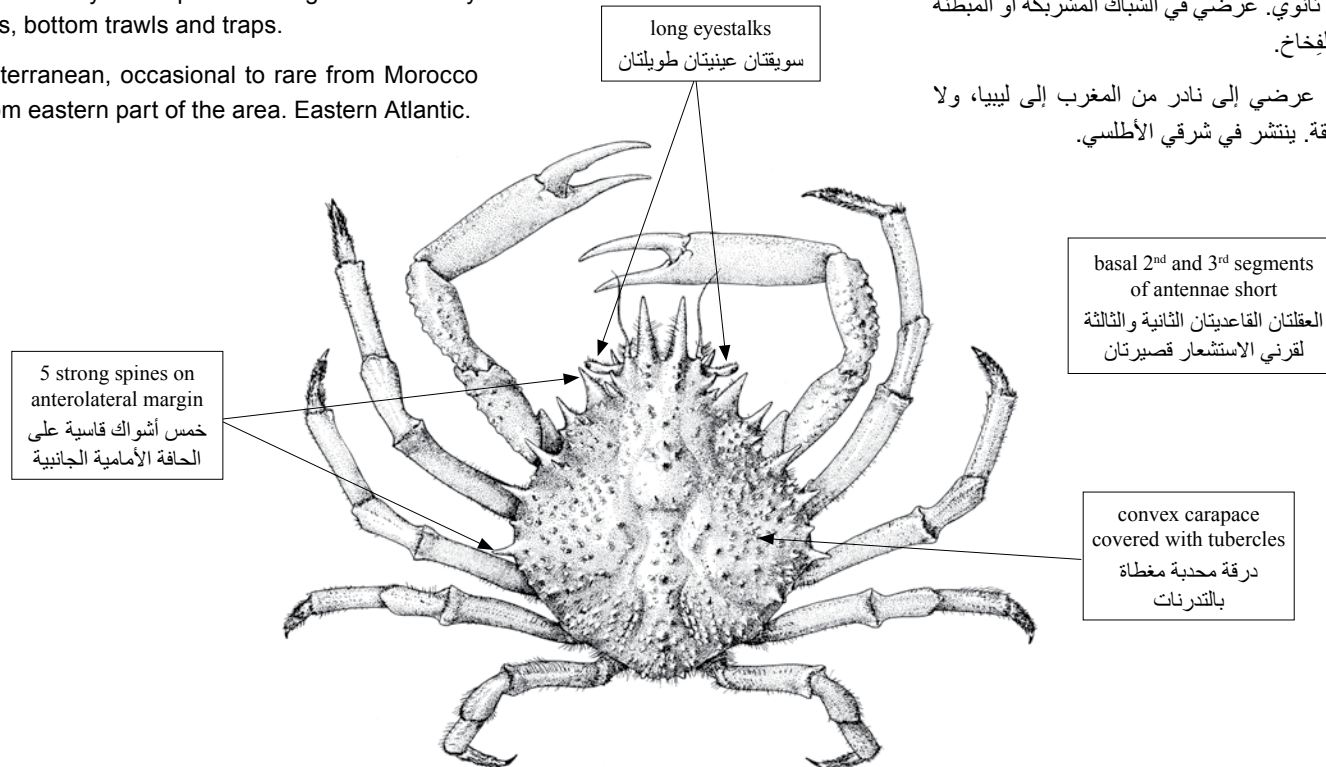
Distribution: Mediterranean, occasional to rare from Morocco to Libya, absent from eastern part of the area. Eastern Atlantic.

الحجم: طول الدرقة 13–20 سم والأقصى 25 سم.

الموئل وعلم الحياة: مجاور للقاع على قيعان صلبة ورخوة. يتواجد عادة على أعماق بين 20 و 600 متر. يتغذى أساساً على الطحالب الكبيرة اللائنة واللافقاريات القاعية.

الأهمية في الصيد: مصيد ثانوي. عرضي في الشباك المشربكة أو المبطنة وشباك الجرف القاعي والفخاخ.

التوزع: البحر المتوسط، عرضي إلى نادر من المغرب إلى ليبيا، ولا وجود له في شرقي المنطقة. ينتشر في شرقي الأطلسي.



PORTUNIDAE

Callinectes sapidus Rathbun, 1896

الخَيْلِيَّاتِ السَّابِحَةِ

FAO names: En – Blue crab; Fr – Crabe bleu; Sp – Cangrejo azul;

Ar – سرطان أزرق

Size: From 4 to 7 cm CL (9 cm CL).

الحجم: طول الدرقة 4-7 سم والأقصى 9 سم.

Habitat and biology: Demersal, over soft bottoms. Active swimmer. Found usually from the surface down to 90 m depth. Frequently found next to estuaries. Feeds mainly on molluscs, crustaceans and some plant materials.

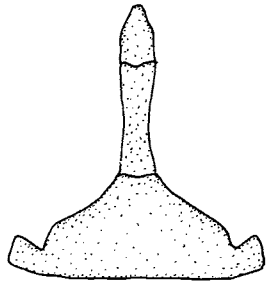
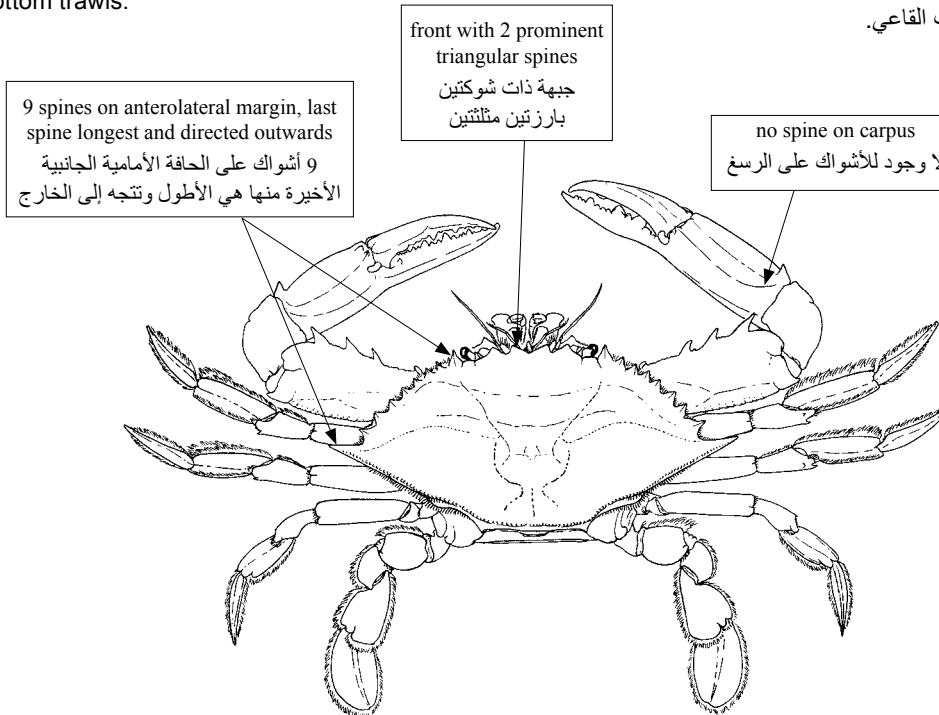
الموائل وعلم الحياة: مجاور للقاع على قيعان رخوة. سباح نشيط. يتواجد عادة على أعماق بين السطح و 90 متراً. كثيراً ما يُشاهد على أعتاب مصبات الأنهار. يتغذى أساساً على الرخويات والقشريات وبعض المواد النباتية.

Importance to fisheries: Targeted species. Caught occasionally with entangling nets, seines and bottom trawls.

الأهمية في الصيد: نوع مُستهدف في الصيد. عرضي في الشباك المشربكة أو المبطنة والشباك الجيبية وشباك الجرف القاعي.

Distribution: Transported in ballast to the Mediterranean, occasional in the Levantine basin, absent elsewhere from the area. Western Atlantic.

التَّوَرُّع: انتقل في مياه التوازن (الصابورة) إلى البحر المتوسط، عرضي في حوضه الشرقي (الليفانت)، ولا وجود له في بقية أنحاء المنطقة. ينتشر في غربي الأطلسي.



male abdomen

بطن الذكر





PORTUNIDAE

Carcinus aestuarii Nardo, 1847

الخَيْتَلِيَّاتُ السَّابِحَةُ

FAO names: En – Mediterranean shore crab; Fr – Crabe vert de la Méditerranée; Sp – Cangrejo verde mediterráneo;

Ar – سرطان أخضر

Size: From 2 to 5 cm CL (6 cm CL).

Habitat and biology: Demersal, over soft and sometimes hard bottoms. Found usually between 2 and 10 m depth. Commonly found in brackish waters. Feeds on bivalves (mainly mussels), crustaceans, fishes and plant materials.

Importance to fisheries: Bycatch species. Caught commonly to occasionally with entangling nets, traps and beach seines.

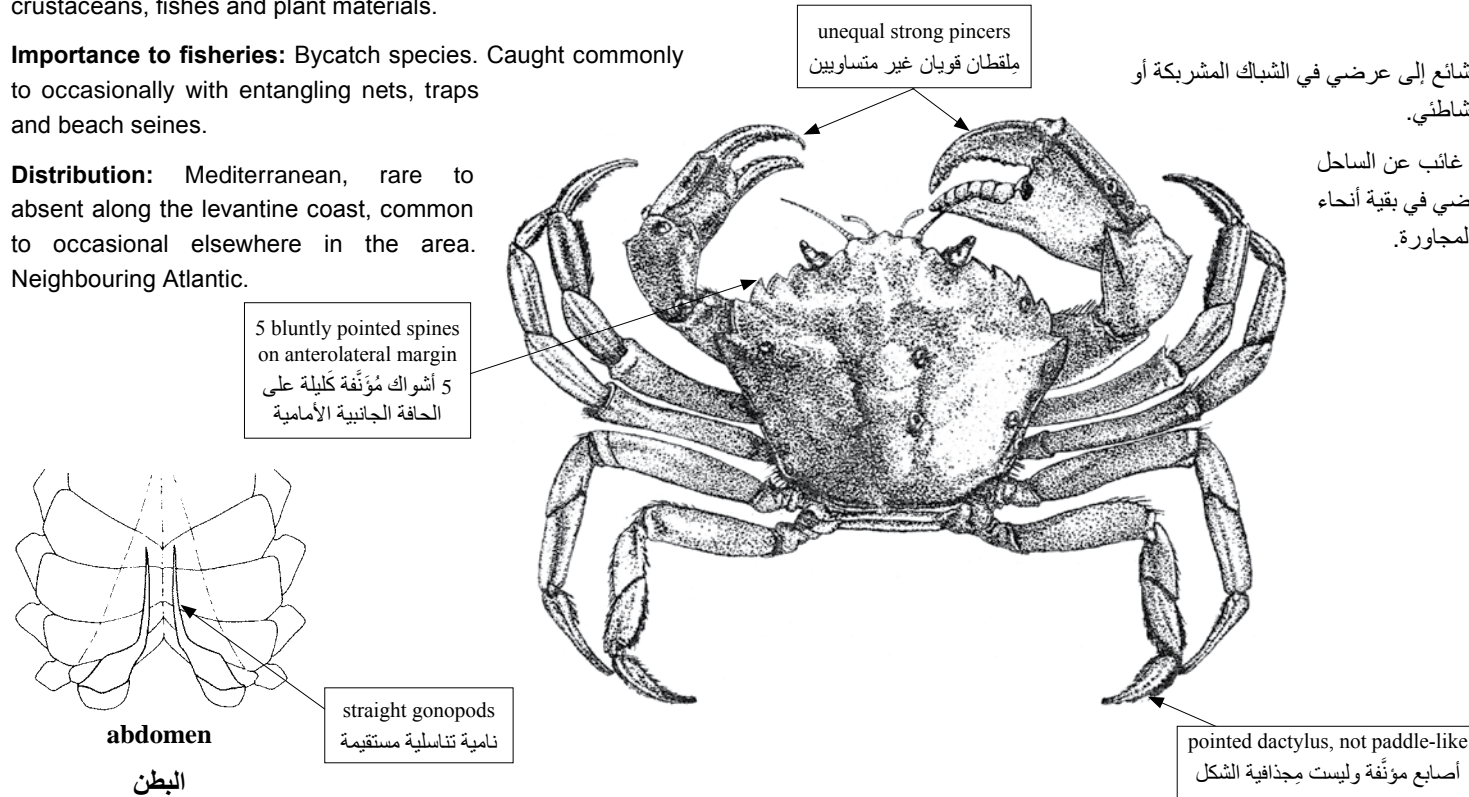
Distribution: Mediterranean, rare to absent along the levantine coast, common to occasional elsewhere in the area. Neighbouring Atlantic.

الحجم: طول الدرقة 2-5 سم والأقصى 6 سم.

الموائل وعلم الحياة: مجاور للقاع على قيعان رخوة وأحياناً صلبة. يتواجد عادة على أعماق بين 2 و 10 أمتار. يشيع وجوده في المياه القليلة الملوحة. يتغذى على ثنائيات المصراع (بلح البحر أساساً) والقشريات والأسماك وبعض المواد النباتية.

الأهمية في الصيد: مصيد ثانوي. شائع إلى عرضي في الشباك المشربكة أو المبطنة والفخاخ وشباك الجرف الشاطئي.

التوزيع: البحر المتوسط، نادر إلى غائب عن الساحل الشرقي (الليفانت)، وشائع إلى عرضي في بقية أنحاء المنطقة. ينتشر في مياه الأطلسي المجاورة.



PORTUNIDAE

Charybdis longicollis Leene, 1938

الخَيْتَلِيَّات السَّابِحَة

FAO names: En – Lesser swimming crab;

Ar – سرطان سايح خادع

Size: From 2.5 to 3 cm CL.

الحجم: طول الدرقة 2.5–3 سم.

Habitat and biology: Demersal, over soft bottoms. Found usually between 10 and 80 m depth. Juveniles found in brackish waters.

الموئل وعلم الحياة: مجاور للقاع على قيعان رخوة. يتواجد عادة على أعماق بين 10 و 80 متراً. تُشاهد الأفراد اليافعة في المياه قليلة الملوحة.

Importance to fisheries: None. Bycatch species. Caught commonly to occasionally with bottom trawls, seines and entangling nets.

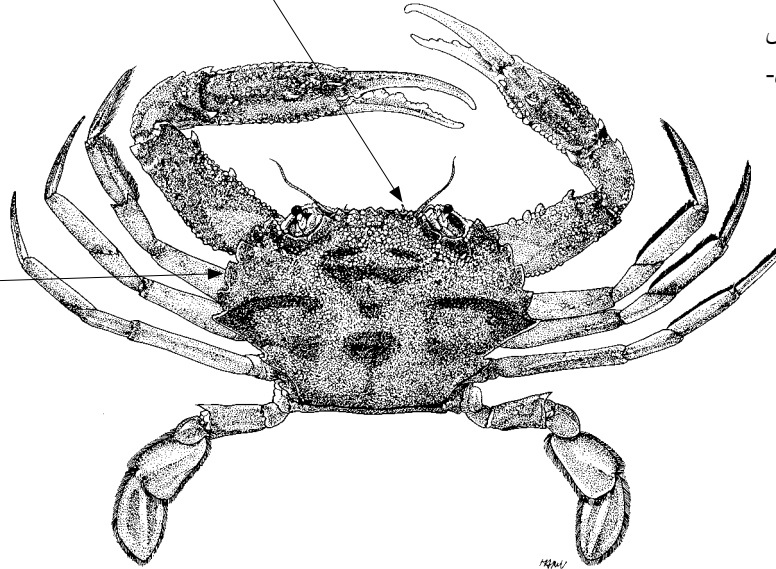
الأهمية في الصيد: لا أهمية له، مصيد ثانوي. شائع إلى عرضي في شباك الجرف القاعي والشباك الجيبية والشباك المشربكة أو المبطنة.

Distribution: Introduced via the Suez Canal. Common in the Levantine basin. Indo-Pacific.

التَّوَزُّع: دخل عبر قناة السويس. شائع في الحوض الشرقي للمتوسط (الليفانت). ينتشر في الهندي-الباسيفيكي.

6 spines on anterolateral margin, first 4 anterior spines serrated, square cut, and separated by deep notches
6 أشواك على الحافة الأمامية الجانبية، الأربعة الأمامية منها مسننة وذات مقطع مربع، ومنفصلة بأتلام عميقة

front with 6 spines
جبهة ذات ست أشواك





PORTUNIDAE

Portunus pelagicus (Linnaeus, 1758)

الخَيْتَلِيَّاتُ السَّابِحَةُ

FAO names: En – Blue swimming crab; Fr – Etrille bleue; Sp – Jaiba azul;

Ar – سرطان سابح أزرق

Size: From 5 to 7 cm CL (8 cm CL).

Habitat and biology: Demersal, over soft bottoms. Active swimmer. Found usually between 10 and 60 m depth. Feeds on benthic invertebrates.

Importance to fisheries: Targeted species from Turkey to Egypt. Caught commonly with beach seines, bottom trawls and entangling nets.

Distribution: Introduced via the Suez Canal. Common in the eastern Mediterranean, absent elsewhere. Indo-Pacific.

الحجم: طول الدرقة 5-7 سم والأقصى 8 سم.

الموائل وعلم الحياة: مجاور للقاع على قيعان رخوة. سباح نشيط. يتواجد عادة على أعماق بين 10 و 60 متراً. يتغذى على اللاقاريات القاعية.

الأهمية في الصيد: نوع مُستهدَف في الصيد من تركيا إلى مصر. شائع في شباك الجرف الشاطئي والجرف القاعي والشباك المشريكة أو المبطنة.

التَّوَزُّع: دخل عبر قناة السويس، شائع في شرقي المتوسط وغائب في بقية أنحاء المنطقة. ينتشر في الهندي-الباسيفيكي.

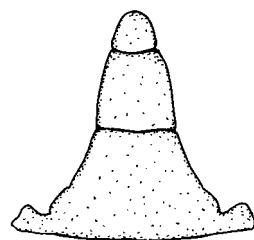
9 triangular spines on anterolateral margin, last spine longest and directed outwards
9 أشواك مثلثة الشكل على الحافة الأمامية الجانبية، الشوكة الأخيرة منها هي أكبرها ومتجهة للخارج

inner carpal spine
شوكة رسغية داخلية

front with 4 prominent spines
جبهة ذات 4 أشواك بارزة

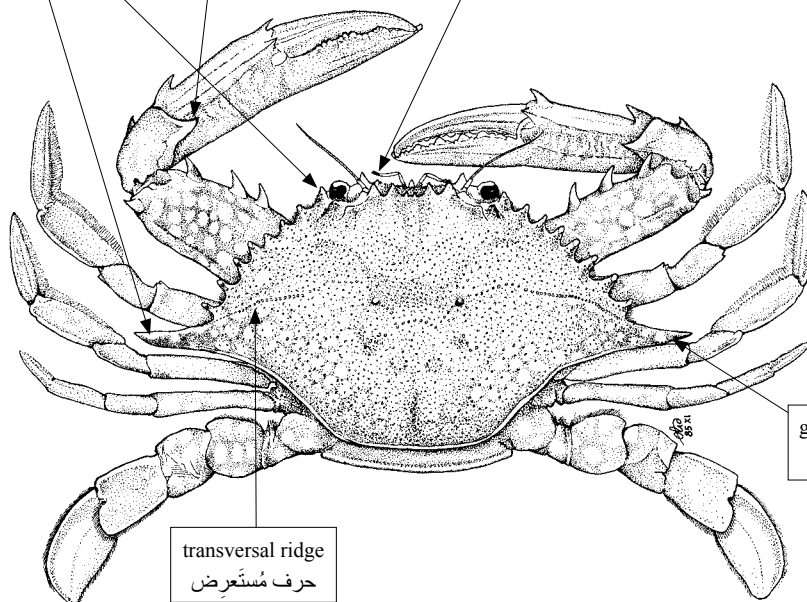
greatly expanded spine
شوكة نامية بوضوح

transversal ridge
حرف مُستعرض



male abdomen

بطن الذكر



MENIPPIDAE

Eriphia verrucosa (Forskål, 1775)

سرطانات الوحل

FAO names: En – Warty crab; Fr – Crabe verruqueux; Sp – Cangrejo moruno;

Ar – سرطان ثؤلولي

Size: From 5 to 6.5 cm CL (8 cm CL).

Habitat and biology: Demersal, over hard bottoms. Found usually from the surface down to 2 m depth. Feeds mainly on molluscs and polychaetes.

Importance to fisheries: Minor importance. Targeted in Turkey, rarely elsewhere in the area.

Distribution: Mediterranean, common to occasional in the area. Neighbouring Atlantic.

الحجم: طول الدرقة 5-6.5 سم والأقصى 8 سم.

الموئل وعلم الحياة: مجاور للقاع على قيعان صلبة. يتواجد عادة على أعماق بين السطح ومترين. يتغذى أساساً على الرخويات وديدات الأهلاب.

الأهمية في الصيد: ليس له أهمية تُذكر. مُستهدف في تركيا ونادراً في بقية أنحاء المنطقة.

التوزع: البحر المتوسط، شائع إلى عرضي في المنطقة. ينتشر في مياه الأطلسي المجاورة.

unequal strong pincers
ملقطان قويان غير متساويين

transversal granulous ridges behind
frontal margin and on lateral regions
حروف حُببيبية مُستعرضة خلف حافة
الجبهة وعلى المناطق الجانبية

anterolateral margin armed
with 7 spines, of which the
anterior spine spinulate
الحافة الأمامية الجانبية مُسلحة
بسبع أشواك والشوكة الأمامية
منها تحمل شويكات عدّة

