

INTRODUCTION TO JAWLESS FISHES

مقدمة الأسماك العديمة الفكّين

Jawless fishes constitute the most primitive fishes living today. They are characterized by lacking jaws and alternatively having a round mouth containing rows of teeth. Their body is elongated and cylindrical without paired fins or skin scales which are easily noticeable in most other fishes. Only two orders exist in the world today, namely hagfishes and lampreys.

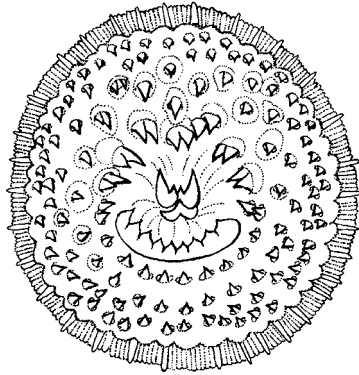
Hagfishes (or slime eels) are marine benthic scavengers that mostly feed on dead or dying fishes. They are known to bore into their prey and eat them from the inside out. Slime eels live in burrows they dig in soft bottoms and can secrete a thick viscous slime as a defence mechanism. About 20 species exist worldwide, with only one species recorded in the Mediterranean but only on rare occasions.

Lampreys are primarily freshwater fishes. Young hatch in fresh water and some species migrate to the sea to mature. Lampreys attach to other fishes with their oral disc, rasp through the skin with their toothed tongue, and feed by sucking blood from their prey. There are about 30 species of lampreys worldwide, with only one species of importance in the area.

تُعتَبَر عديمات الفكّين الأسماك الأكثر بدائية بين أسماك اليوم، وتتميز إضافة لافتقارها إلى الفكّين بأفواهها الدائرية المحتوية على صفوف من الأسنان، وأجسامها الاسطوانية المتطاولة الخالية من الزعانف المزروجة ومن حراشف الجلد اللافتة للنظر في معظم الأسماك الأخرى. ثمة رتبتان فقط في العالم اليوم: أسماك الجربّيث وأسماك الجلكّي.

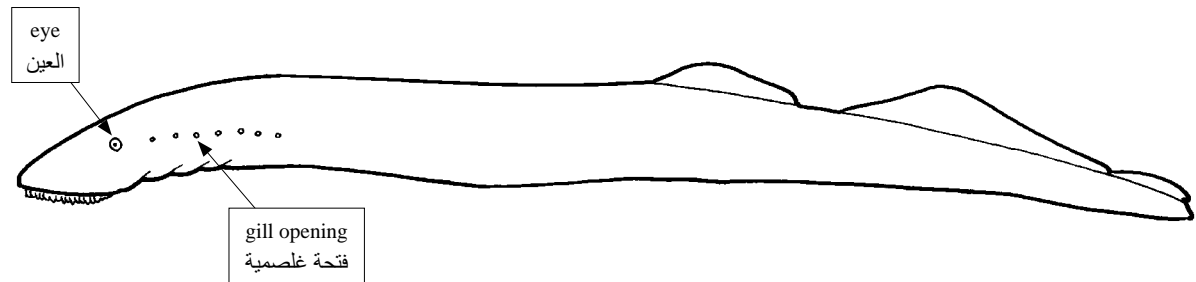
الجربّيث أسماك بحرية قاعيّة قمامة تفتت غالباً الأسماك الميتة أو المُحتَصَرة، وتُعرَف بأنها قد تنقب أجساد فرائسها وتنفذ إلى باطنها لتلتهمها بدءاً من الداخل إلى الخارج. تعيش أسماك الجربّيث في جحور تحفرها في القيعان الرخوة، ويُمكنها إفراز مادة لزجة سميكة كآلية دفاعية. يوجد قرابة 20 نوعاً على مستوى العالم، منها نوع واحد نادراً ما يظهر في البحر المتوسط.

الجلكّيّات هي أساساً من أسماك المياه العذبة حيث يفقس البيض ثم تهاجر بعض الأنواع إلى البحر للنضوج. تلتحم بالأسماك الأخرى بواسطة القرص الفموي وتخدش بلسانها المسنّن جلود فرائسها وتتغذى بامتصاص دماؤها. هناك قرابة 30 نوعاً من الجلكّيّات حول العالم، واحد منها فقط ذو أهمية في المنطقة.



sucking disc (mouth)

القرص الماص (الفم)



Order **PETROMYZONTIFORMES** – Lampreys

PETROMYZONTIDAE

Petromyzon marinus Linnaeus, 1758

FAO names: **En** – Sea lamprey; **Fr** – Lamproie marine; **Sp** – Lamprea marina;

رتبة الجُلُكي - الجُلُكيات

الجُلُكيَّات

الجُلُكي - Ar

Size: From 50 to 80 cm TL (120 cm TL).

Habitat and biology: Demersal, anadromous species which migrates to running freshwater for spawning. Feeds by attaching on a variety of fishes and marine mammals by sucking their blood.

Importance to fisheries: Bycatch species. Caught rarely with entangling nets and bottom trawls.

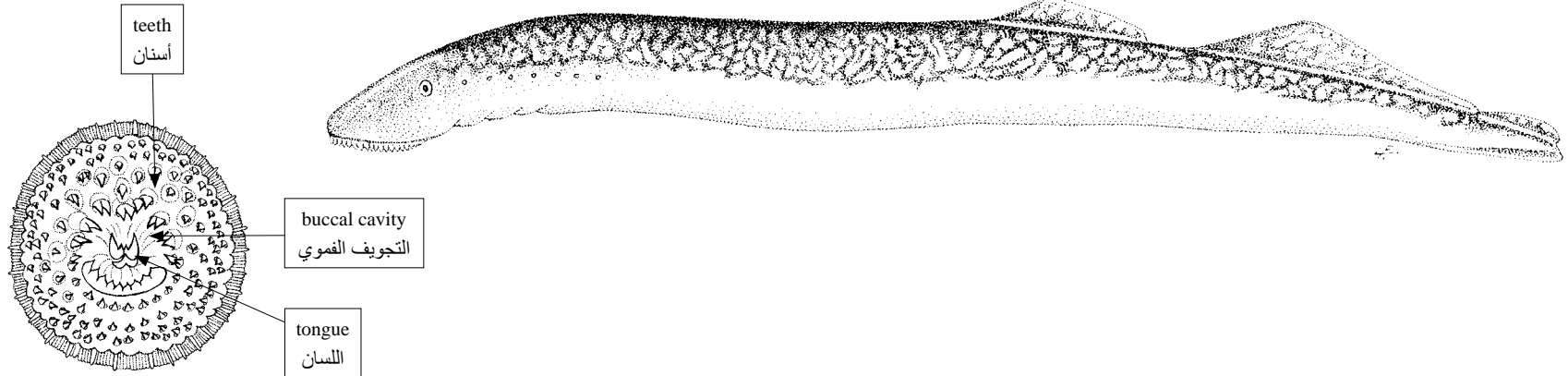
Distribution: Rare in western Mediterranean, absent in eastern part of the area. Northeastern Atlantic.

الحجم: الطول الكلي 50–80 سم والأقصى 120 سم.

الموئل وعلم الحياة: مجاور للقاع مهاجر من البحر إلى النهر للتكاثر. يتغذى بواسطة الإلتصاق بأنواع عدة من الأسماك والتدييات البحرية وامتصاص دماؤها.

الأهمية في الصيد: مصيد ثانوي. نادر في الشبائك المُشْرِبِكة أو المُبَطَّنة، وشبائك الجرف القاعي.

التَّوَزُّع: نادر في غربي البحر المتوسط، غائب في شرقي المنطقة. يَنْتَشِرُ في شمالي شرقي الأطلسي.



sucking disc (mouth)

القرص الماص (الفم)

