

Chimaeras are strange-looking cartilaginous fishes. They are related to sharks and rays but grouped separately because of several unique features.

Unlike other cartilaginous fishes, ratfishes have one pair of gill slits covered by a flap of skin and most have a long rat-like tail. Their skin is smooth and lacks scales. Most species have a venomous spine on the dorsal fin. The upper jaw is fused to the skull and lacks the sharp and replaceable teeth characteristic of sharks. They have instead three pairs of permanent grinding tooth plates. They also have separate anal and urogenital openings, unlike sharks and rays. Ratfishes have also some bony fishes characteristics.

Chimaeras live mostly in deep-water and are captured by bottom trawls and entangling nets. They are rarely eaten in the Mediterranean but their livers are used for fish oil extraction. They feed mainly on small invertebrates living on the bottom.

They are sometimes called ratfishes, ghost sharks or rabbitfishes.

Only one species is found in the Mediterranean Sea, but about 30 species are known from various parts of the world.

الأسماك الخرافية أسماك غضروفية غريبة المظهر تتصل نسبياً بالكواسج والشفنينيات ولكنها تُصنّف منفصلة بسبب ميزات فريدة عدّة.

خلافاً للأسماك الغضروفية الأخرى تمتلك الأسماك الخرافية زوجاً واحداً من الشقوق الغلصمية تغطيها طيّة جلدية، كما يمتلك معظمها ذيلًا طويلاً أشبه بذيل الجرذ. جلدها الناعم يخلو من الحراشف، ولمعظم أنواعها شوكة سامة على الزعنفة الظهرية. الفك العلوي مُدمج بالجمجمة ويفتقر إلى الأسنان الحادة القابلة للاستبدال المُميّزة للكواسج، ولديها بدلا من ذلك ثلاثة أزواج دائمة من الصفائح السنّية الطاحنة. وخلافاً للكواسج والشفنينيات تمتلك الأسماك الجرذية أيضاً فتحتين مستقلتين واحدة شرجية وأخرى بولية تناسلية، إضافة لبعض خصائص الأسماك العظمية.

غالباً ما تعيش الأسماك الخرافية في المياه العميقة وتقع فريسة شبك الجرف القاعية والشباك المشبكة أو المبطنة. وهي نادراً ما تؤكل في منطقة البحر المتوسط، ولكن يُستفاد من أكبادها في استخراج زيت السمك. تتغذى أساساً على اللاقاريات القاعية الصغيرة.

تُسمّى أحياناً الأسماك الجرذية أو أطيايف القروش أو الأسماك الأرنبية.

ثمة نوع واحد في البحر المتوسط في حين يُعرّف منها قرابة 30 نوعاً في مختلف أنحاء العالم.





## TECHNICAL TERMS AND MEASUREMENTS

## المصطلحات الفنية والمقاييس

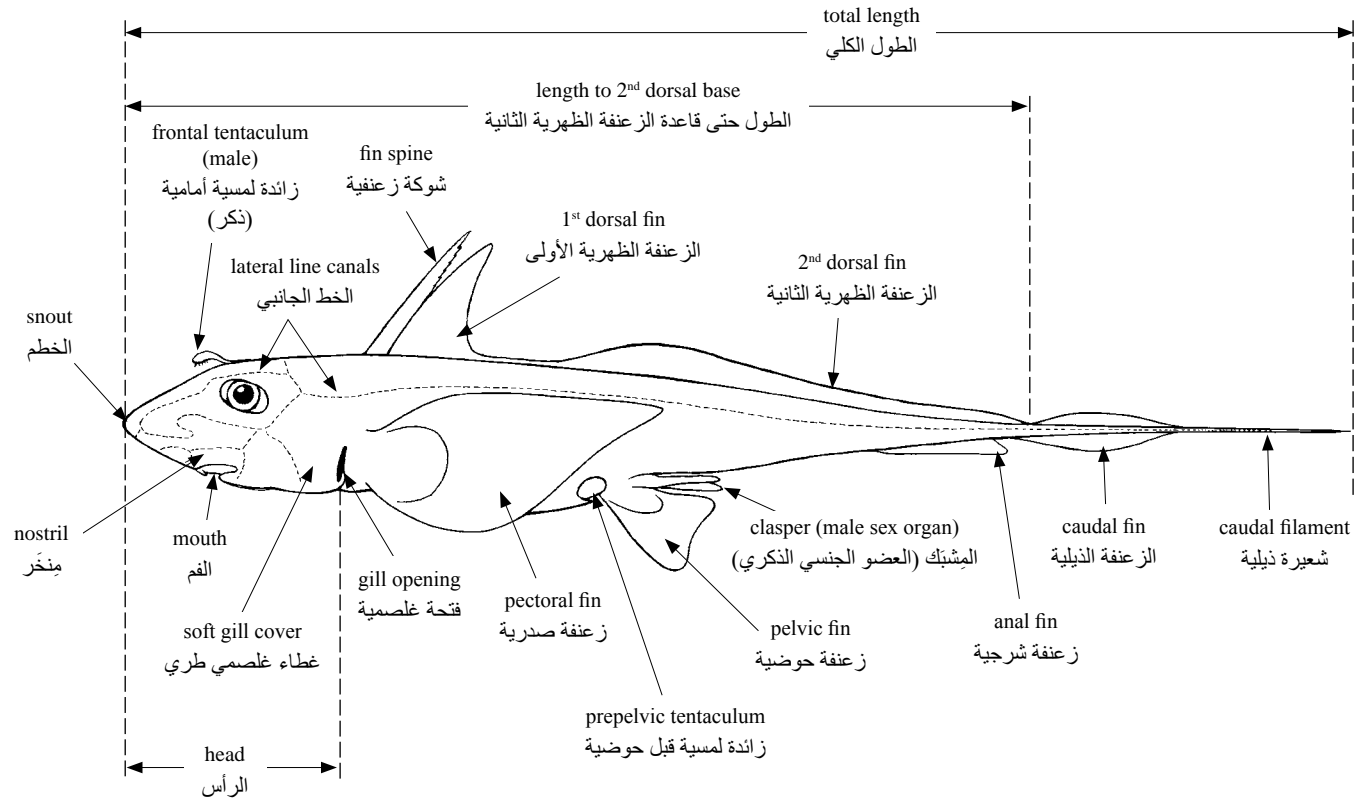


diagram of a male chimaera

شكل تخطيطي لذكر السمكة الخرافية

## Order CHIMAERIFORMES – Chimaeras

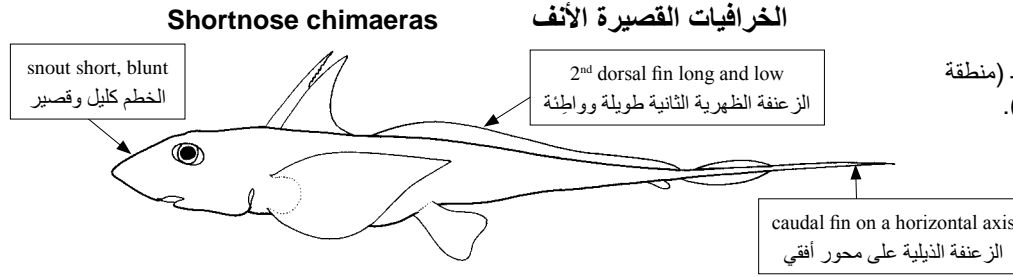
A cartilaginous skeleton; a simple external gill opening on each side of head; naked skin; 2 dorsal fins, the 1st with a long spine; elongate tapering tail.

## رتبة الأسماك الخرافية - الخرافيات

هيكل غضروفي، فتحة غلصمية خارجية بسيطة على كل من جانبي الرأس، جلد عار من الحراشف، زعنفتان ظهريتان للأولى منهما شوكة طويلة، ذيل طويل مستدق الطرف.

### CHIMAERIDAE

A single species reported from the Mediterranean Sea (FAO Fishing Area 37).



### الخرافيات

سُجِّل وجود نوع أوحده في البحر المتوسط (منطقة الصيد 37 لدى منظمة الأغذية والزراعة).

### CHIMAERIDAE

### *Chimaera monstrosa* Linnaeus, 1758

FAO names: En – Rabbit fish; Fr – Chimère commune; Sp – Quimera;

### الخرافيات

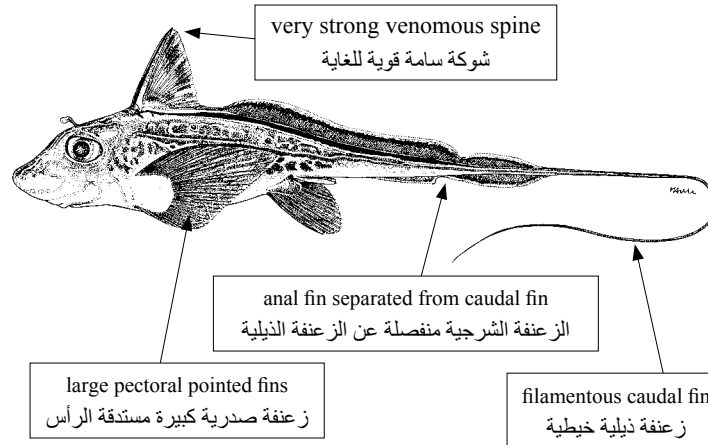
Ar – خرافة

**Size:** From 50 to 60 cm TL (120 cm TL).

**Habitat and biology:** Semipelagic over soft bottoms, at depths ranging from 200 to 1 000 m. Oviparous. Feeds on benthic invertebrates.

**Importance to fisheries:** Bycatch species. Caught occasionally to rarely with bottom trawls, longlines and entangling nets. Might be kept as a trophy. Potentially dangerous species, can inflict serious wound with the venomous spine present on the first dorsal fin.

**Distribution:** Mediterranean, occasional in western area and rare from eastern side. Northeastern Atlantic.



**الحجم:** الطول الكلي 50–60 سم والأقصى 120 سم.  
**الموطن وعلم الحياة:** شبه بيلاجي على قيعان رخوة على أعماق تتفاوت ما بين 200 و 1 000 متر. بيوض. يتغذى على اللافقاريات القاعية.

**الأهمية في الصيد:** مصيد ثانوي. عَرَضِي إلى نادر في شباك الجرف القاعي، وخبوط الشراك والشباك المُشْرِكَة أو المُبْطَنَة. يُحْتَقَط به أحياناً للذكري والتفاخر. ذو خطر كامن، إذ، يُمكن أن يُؤدِّي الى جروح خطيرة بواسطة شوكة سامة موجودة في الزعنفة الظهرية الأولى.

**التَّوَرُّع:** البحر المتوسط، عَرَضِي في غربي المنطقة ونادر في الجانب الشرقي. يُنْتَشِر في شمالي شرقي الأطلسي.

