

**SUPPORT A DES RESEAUX
DE FEMMES DANS
DES PROGRAMMES SOUTENUS
PAR LA BANQUE MONDIALE**

Jean Delion
AFTS2 World Bank
Juin 2005

Le VIH/SIDA: une priorité de développement pour la Banque Mondiale

- Le VIH/SIDA est une priorité stratégique pour le développement des pays membres de la BM
- La BM utilise son expérience pour aider ses états membres à passer rapidement à l'échelle nationale
- La BM participe à la lutte contre le VIH/SIDA depuis 1986, dans toutes les régions du monde
- La BM est une des premières sources de financement international de programmes contre le VIH/SIDA dans le monde, avec **plus de 74 projets actifs et un engagement de 2 milliards de US dollars depuis 1986**
- **LA BM a accéléré sa réponse, avec des financements flexibles. Depuis 2001**

Accélération de l'engagement de la Banque mondiale dans la lutte contre le VIH/SIDA depuis 2000

1999: *Décision d'intensifier l'action contre le VIH/SIDA en Afrique en réponse à une crise majeure de développement.*

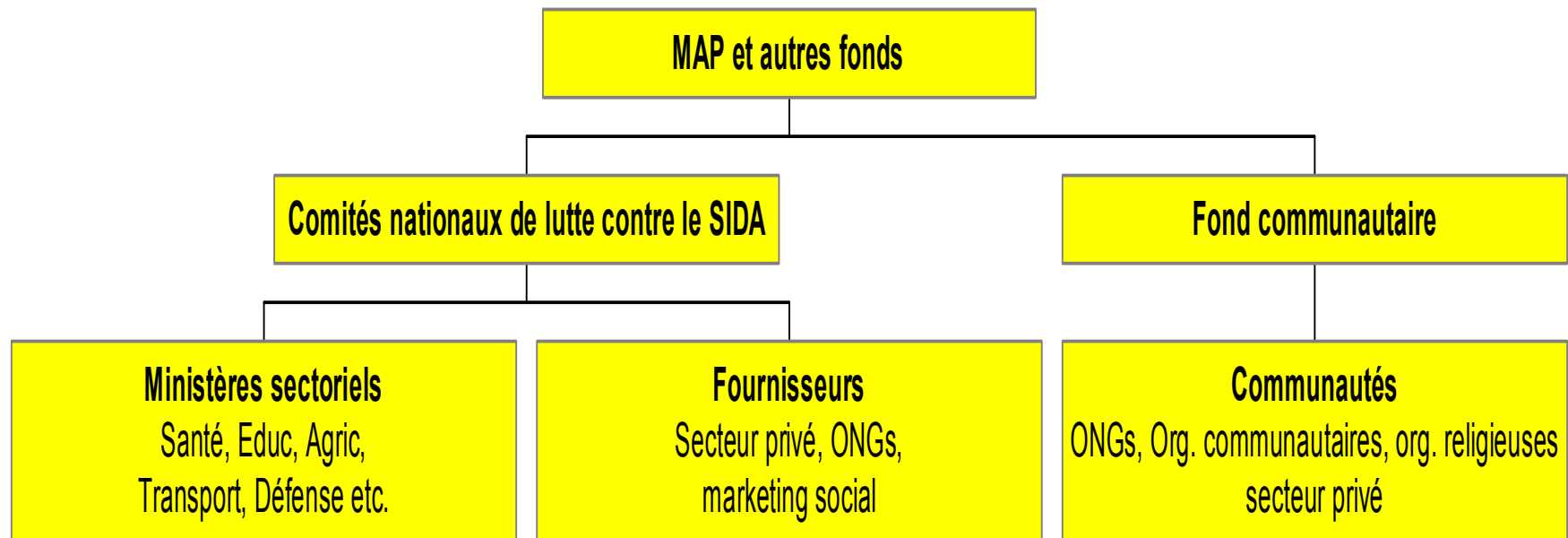
- Reconnaissance de la nécessité d'interventions de masse
- Reconnaissance du VIH/SIDA comme un problème de développement affectant en profondeur la société et l'économie - Lutter contre le VIH/SIDA de façon intégrée et multi-sectorielle sous la coordination de comités nationaux efficaces
- Soutien à des opérations de masse, avec d'importants investissements dans le développement de capacités, la mise à disposition de financements aux niveaux des communautés et la conduite d'études de suivi évaluation

Sur IDA 13, les fonds consacrés à la lutte contre le VIH/SIDA sont devenus des dons pour les pays éligibles par exemple en Afrique

Principes de programmes MAP (Programme Plurinational contre le SIDA) par exemple en Afrique

- Soutien des Stratégies nationales de lutte contre le VIH/SIDA élaborées par les états membres avec l'appui de l'ONUSIDA
- Décentralisation de la gestion pour soutenir des milliers d'initiatives décentralisés dans chaque pays: chaque acteur prépare son plan d'action et reçoit directement des fonds mis à disposition par des guichets décentralisés (exemple, Cameroun, 6.300 communautés, 70 entreprises, 50 ONGs ont déjà reçu des fonds pour soutenir leurs plans d'action)
- Renforcement des capacités des différents acteurs
- Acceptation de risques (10 à 20% d'actions assez peu efficaces) au démarrage, mais contrôles serrés, évaluations, corrections
- Dissémination rapide de plans d'action réussis, comme modèles
- Conception flexible du programme adaptation aux contextes

L'affectation des ressources dans le cadre des MAP



MAP

MAP- AFRIQUE

\$ 1.1 milliards

28 pays

**2 programmes sous-
régionaux**

MAP- Caraïbes

\$155 millions

9 pays

1 programme régional

Rappel: La Banque Mondiale finance des projets exécutés sous l'autorité des Gouvernements; il n'y a pas de "Projets Banque Mondiale"

- Chaque état prépare Stratégie d'Assistance Pays (SAP) avec la BM et décide s'il souhaite un appui de la BM sur le SIDA
- Chaque état définit sa stratégie nationale contre le SIDA en étroite collaboration avec la société civile
- Chaque état prépare son projet de lutte contre le SIDA, la BM évalue et donne son accord pour le financement éventuel
- Les Réseaux de Femmes participent à la définition de la SAP et de la stratégie nationale sur le SIDA
- Elles font des commentaires sur les modalités de mise en œuvre des financements des programmes
- Elles peuvent influencer les décisions finales à travers les revues par les parlements, qui examinent et ratifient les accords de financement du Groupe de la Banque Mondiale

Des premiers résultats encourageants

Par exemple:

- Hausse du nombre de personnes qui accèdent à des tests et conseils volontaires (exemple an 1: <1% du nombre de séropositifs; an 3: >10% de ce nombre)
- Hausse de l'usage de préservatifs féminins et masculins (dans les sociétés qui utilisent ces préservatifs)
- Hausse du nombre de patients ayant accès aux ARV: an 1 quelques centaines; an 2 plusieurs milliers en année; an 4 plus de dix mille; accès gratuit aux tests, examens et ARV pour les plus démunis (exemple 1,800 patients indigents au Cameroun)
- Réduction du stigma: hausses massives de PVV vivant à visage découvert; plus de 95% des jeunes parlent au moins une fois par semaine du SIDA avec des membres de leurs familles
- Réduction du nombre de grossesses entre 15-18 ans

Mais encore beaucoup de problèmes

- Les interventions massives créent l'image de « SIDA-Dollars » avec « de l'argent à ramasser », des gens préparent des plans fictifs et utilisent les fonds de façon peu efficaces
- Beaucoup d'actions isolées, besoin de les intégrer dans des cadres cohérents, besoin de consolider les stratégies à différents niveaux: stratégies et plans d'action nationaux, provinciaux, communaux et communautaires.
- Besoin de mesures plus précises de résultats et de coût efficacité
- Besoin d'analyses plus approfondies de facteurs locaux contribuant à la propagation du VIH et de stigmatisation: par exemple, rapports de pouvoir femmes/hommes, jeune/adultes, pauvres/riches (actions prises à avec l'appui de TANESA à Mwanza en Tanzanie)
- De nombreux pays sont entrain de préparer des stratégies nationales contre le SIDA pour les 4 ans à venir: le contexte a changé, les stratégies et les procédures de mise en œuvre des programmes vont changer (approches programmes, mesures plus rigoureuses de résultats)

Les Réseaux de Femmes font partie de commissions qui orientent et contrôlent l'utilisation des fonds des projets financés par la Banque Mondiale

- Les Réseaux de Femmes ont des représentants dans différentes structures qui orientent et contrôlent l'usage de fonds publics, tels que des Comités Nationaux de Lutte contre le SIDA (CNLS) ou des Commissions de Contrôle et de suivi
- Les CNLS votent chaque année les budgets nationaux, ils débattent à cette occasion de l'usage des financements (y compris ceux fournis par la BM) et améliorent les procédures de mise en œuvre des programmes de lutte contre le VIH-SIDA

Exemples de points d'entrée pour des Réseaux de femmes

AU SEIN DES STRUCTURES DE PLANIFICATION SUR LE SIDA

- Influencer la stratégie nationale contre le SIDA sur l'analyse d'aspects genre
- Établir un groupe de travail sur Femmes/ SIDA au CNLS
- Désigner des membres compétents et influents pour représenter les Réseaux de Femmes dans tous les comités (nationaux, provinciaux, communaux, villageois)
- Demander à ces représentants de faire rapport aux Réseaux de Femmes chaque 6 mois, évaluer les succès et difficultés, préparer des solutions

AU NIVEAU LOCAL

- Organiser des formations des Réseaux de Femmes sur les procédures du PNLS) avec des cadres du PNLS
- Inviter des premières Organisations Féminines (OF) à préparer leurs plans d'action et budgets, en relation avec les services décentralisés du PNLS
- Obtenir et gérer des premiers financements
- Faire la preuve de résultats et de bonne gestion pour donner confiance aux gestionnaires des PNLS pour mettre davantage de financements à la disposition d'OF