

# Panorama de las emisiones/remociones y planes de mitigación en la región

Mirella Salvatore (FAO)

*Taller Mesoamericano de capacitación para los inventarios de emisiones y planes de mitigación en el sector agricultura, uso de la tierra, cambio de uso de la tierra y silvicultura , San José, Costa Rica (21- 23 de Julio, 2014)*

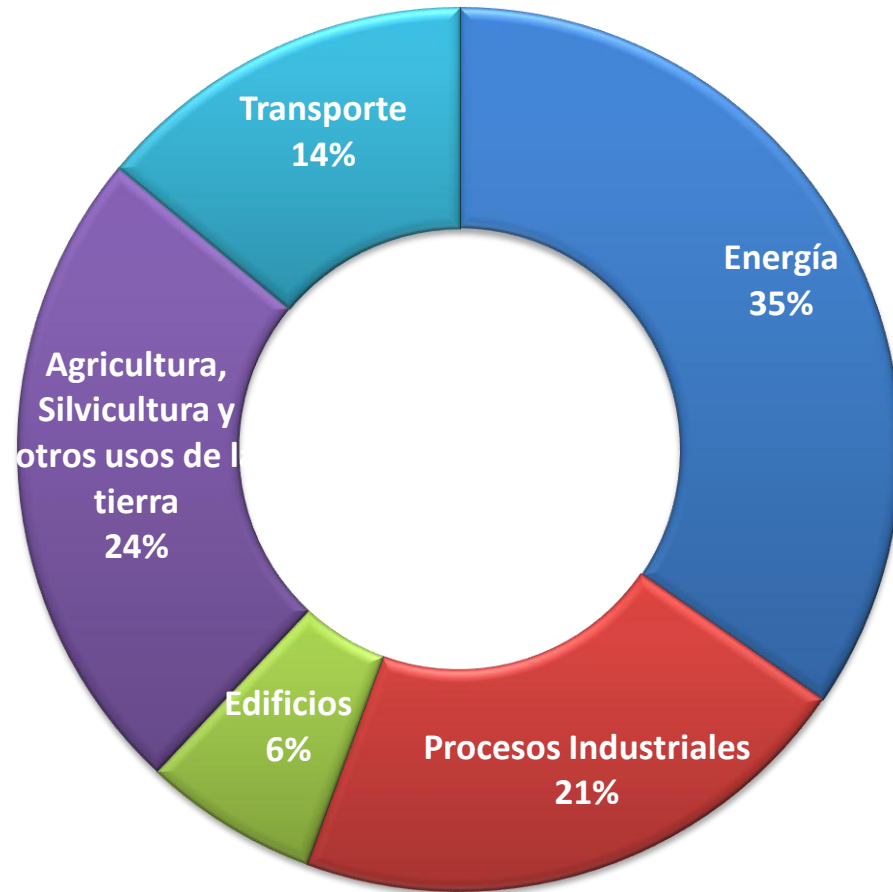


# Esquema

- Panorama de las emisiones globales
- Panorama de las emisiones de agricultura, silvicultura y otros usos de la tierra
- Comunicaciones Nacionales
- Potenciales de mitigación
- Medidas de mitigación apropiadas para cada país



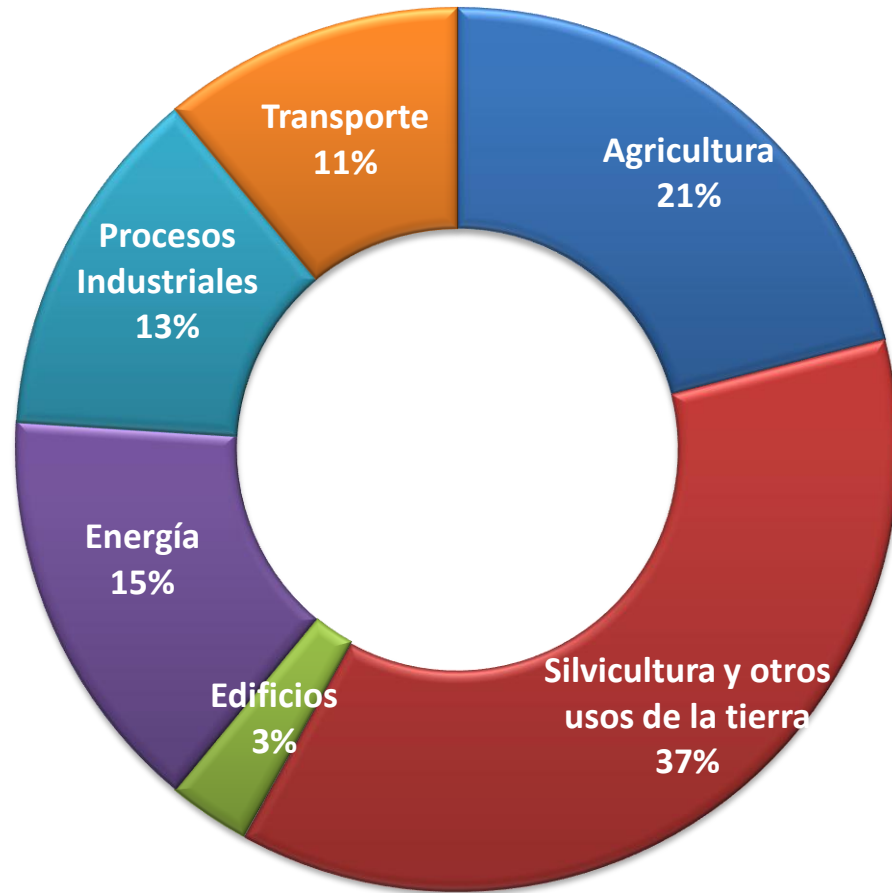
# Emisiones globales de GEI



Fuente: Quinto Informe de Evaluación (IPCC, 2014)



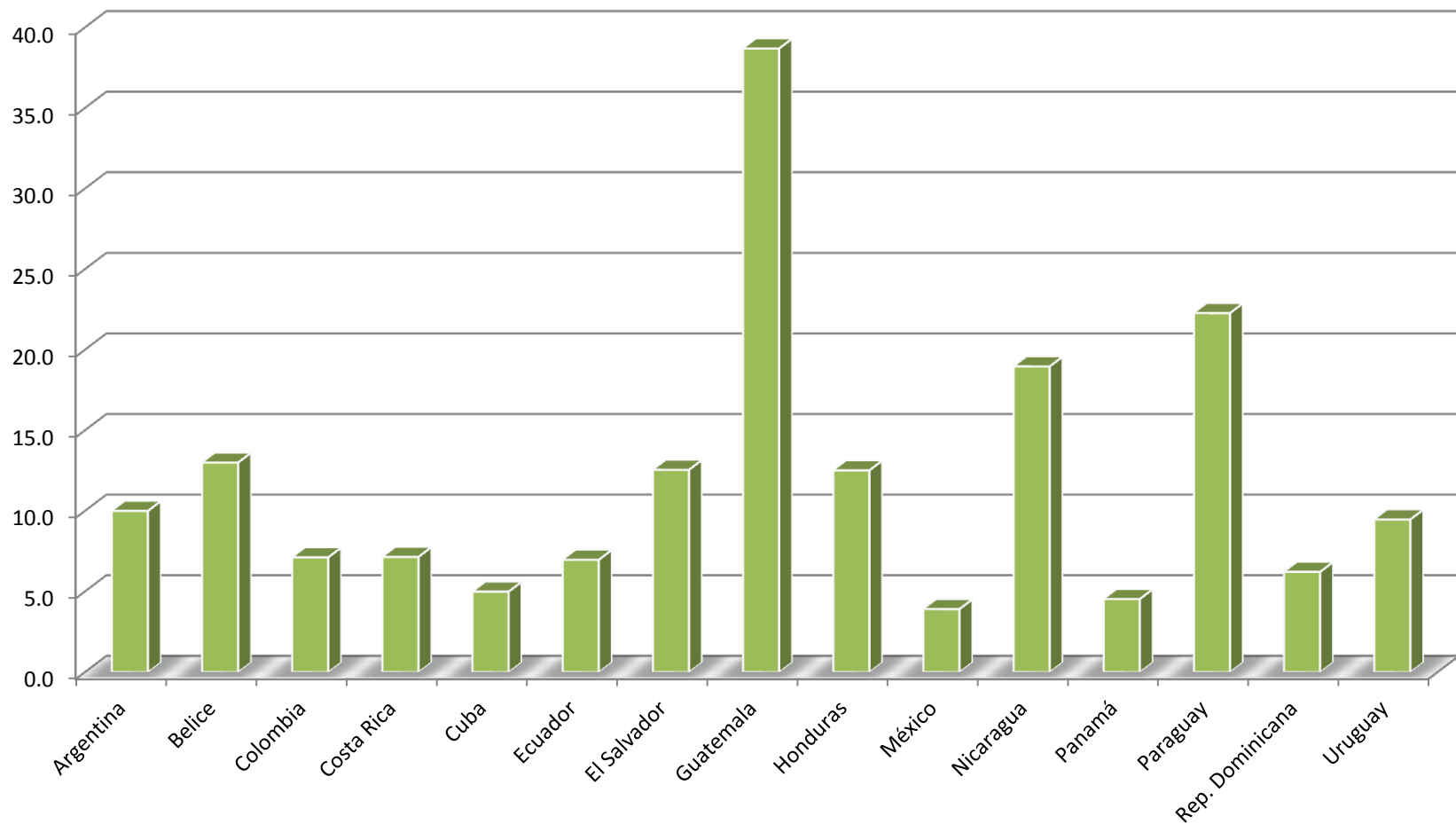
# Emisiones de GEI en América Latina



Fuente: EDGAR & FAOSTAT, 2001-2010



# Proporción del PIB correspondiente a la agricultura



Fuente: Banco Mundial, 2010



# Emisiones de GEI en América Latina

## (Agricultura, silvicultura y otros usos de la tierra)

Las emisiones regionales por fuentes provenientes de la agricultura, silvicultura y otros usos de la tierra fueron más de

**2800** millones de toneladas  
CO<sub>2</sub> eq en el 2010

La absorción en la región por los sumideros de la agricultura, silvicultura y otros usos de la tierra fueron más de

**440** millones de toneladas  
CO<sub>2</sub> eq en el 2010

Fuentes y sumideros en la agricultura, silvicultura y otros usos de la tierra:



cultivos y  
ganadería  
(+860)



conversión neta  
de bosques  
(+1900)



bosques  
(-440)



quema  
de biomasa  
(+31)



turberas  
degradadas  
(+17)

Fuente: FAOSTAT



# Emisiones de GEI en América Latina

## Detalles del sector Agricultura

Las emisiones regionales de la agricultura (cultivos y ganadería) han continuado incrementándose en los últimos 50 años



Los mayores emisores en la agricultura son:

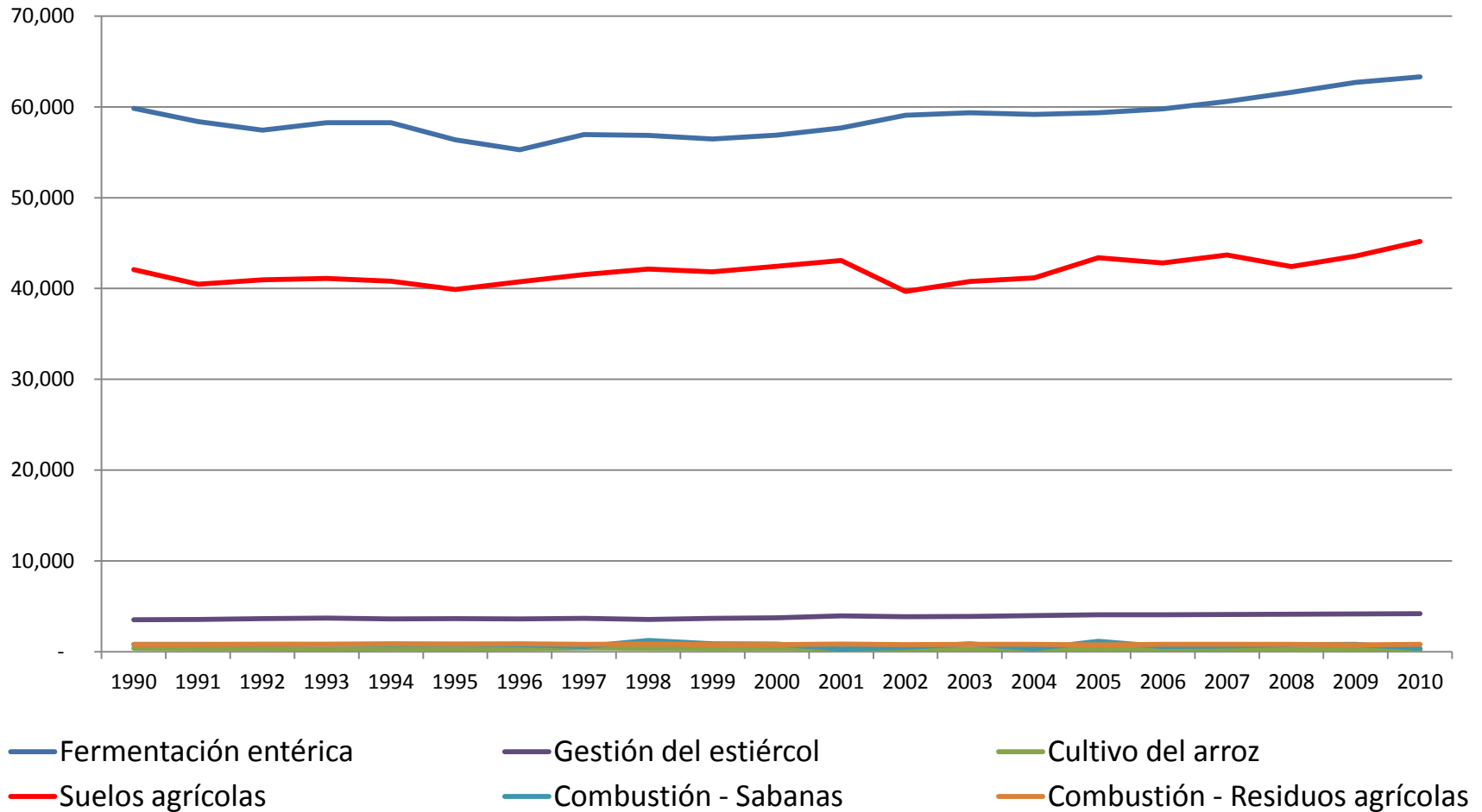


Las cifras son promedios para el período 2001-2010

Fuente: FAOSTAT



# Tendencia de las emisiones de GEI para el sector agricultura en América del Centro

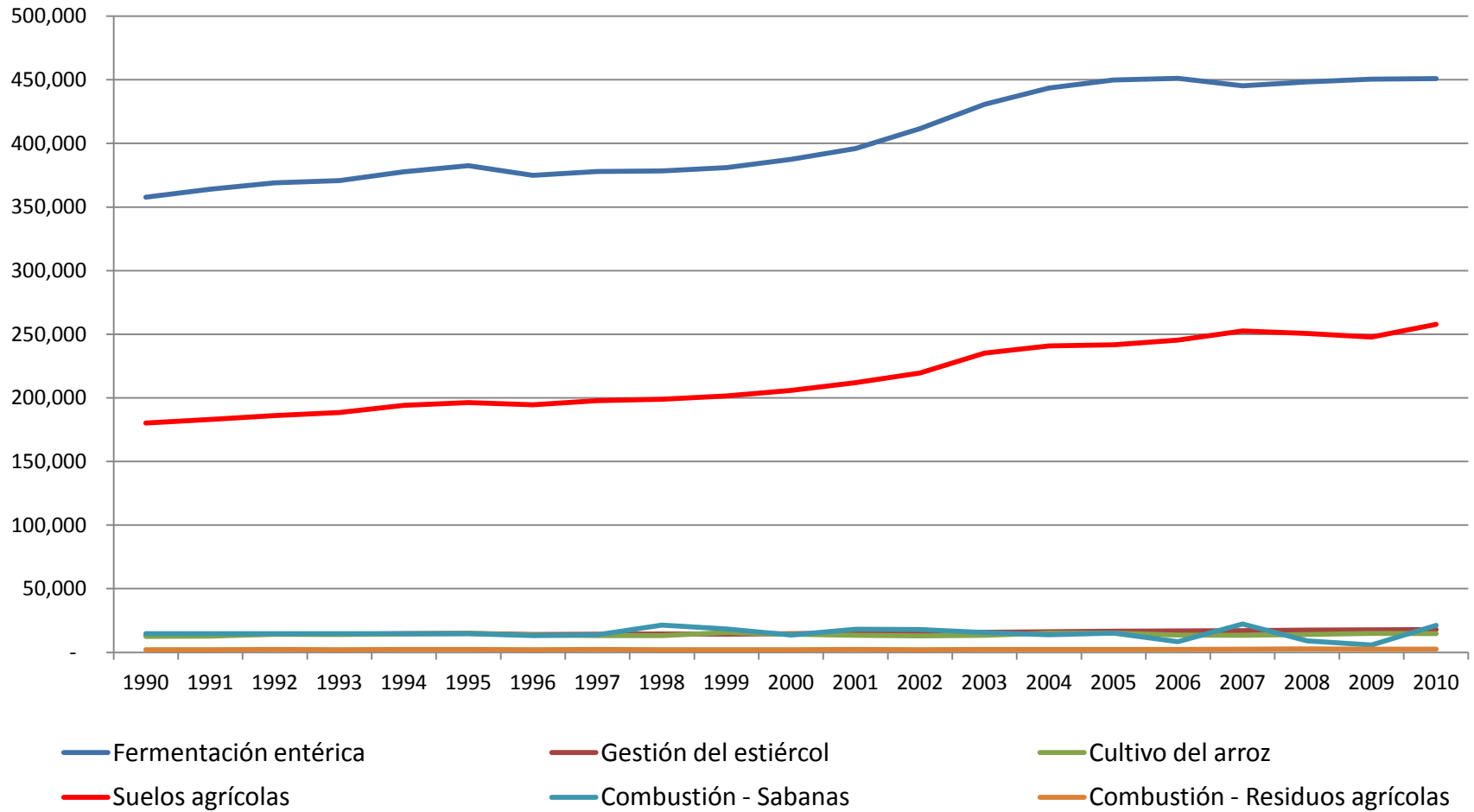


Fuente: FAOSTAT





# Tendencia de las emisiones de GEI para el sector agricultura en América del Sur



Fuente: FAOSTAT



# Comunicaciones Nacionales

Países	Primera		Segunda		Tercera		Cuarta		Quinta	
	Sometido	Año de referencia	Sometido	Año de referencia	Sometido	Año de referencia	Sometido	Año de referencia	Sometido	Año de referencia
Argentina	1997	1990	2008	1990, 1994, 1997, 2000						
Belice	2002	1994	2012	1997, 2000						
Colombia	2001	1990, 1994	2010	2000, 2004						
Costa Rica	2000	1990	2009	2000, 2005						
Cuba	2001	1990, 1994								
Republica Dominicana	2003	1990, 1994	2009	1998, 2000						
Ecuador	2000	1990	2012	1990, 1994, 2000, 2006						
El Salvador	2000	1994	2013	2000, 2005						
Guatemala	2002	1990								
Honduras	2000	1995	2012	1995, 2000, 2005						
Mexico	1997	1996	2001	2000	2006	2002	2010	2006	2012	1990-2010
Nicaragua	2001	1994	2011	2000						
Panamá	2001	1994	2012	2000						
Paraguay	2002	1994	2011	2000						
Uruguay	1997	1990	2004	2000	2010	2004				



# Potencial de mitigación en la agricultura

- Mejoramiento genético y la nutrición del ganado de pastoreo.
- Mejorar la gestión del estiércol.
- Mejorar la gestión de los desechos agrícolas para reducir la quema.
- Uso adecuado en la secuencias de cultivos
- Racionalización del uso de los fertilizantes sintéticos.

*Fuente:* Comunicaciones nacionales a la CMNUCC



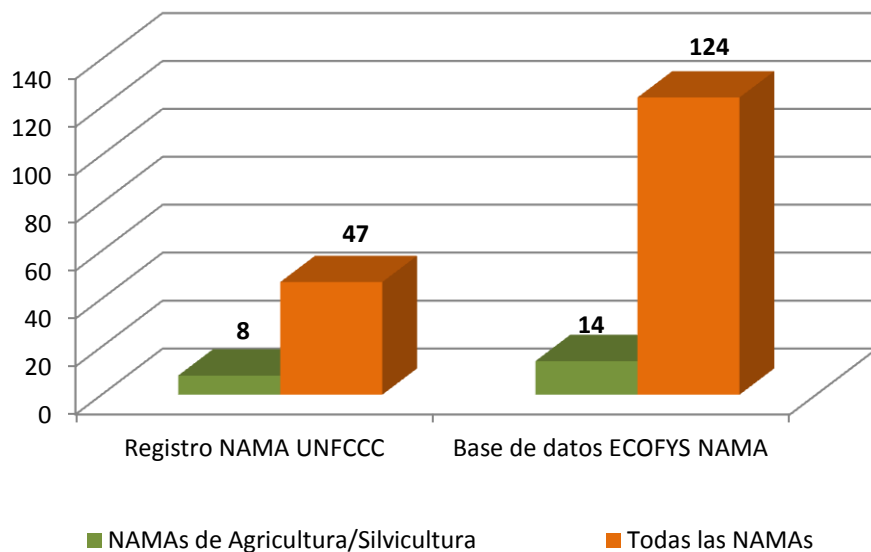
# Potencial de mitigación en el sector forestal

- Gestión sostenible de los bosques nativos y menor degradación del suelo.
- Promoción de actividades agroforestales.
- Conservación del carbono en el suelo mediante la protección de la flora y fauna.
- Reducción de los incendios forestales.
- Nuevas tecnologías para un monitoreo más eficaz de las zonas protegidas.

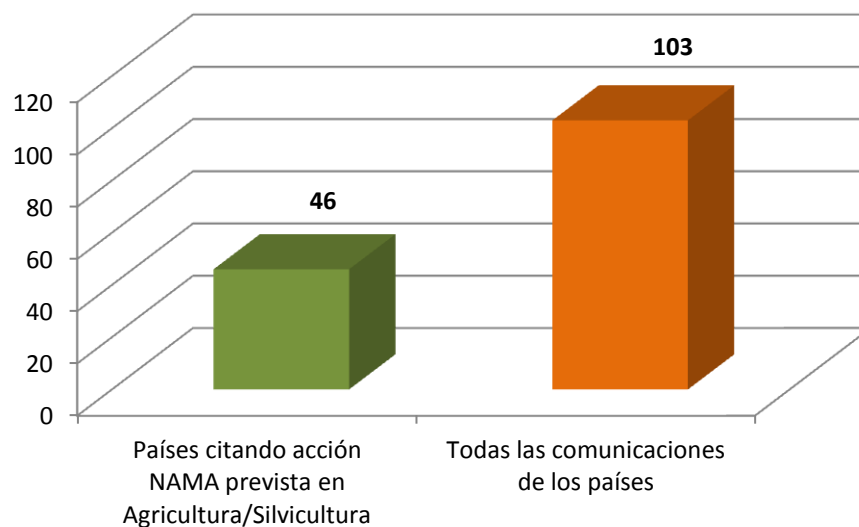
*Fuente:* Comunicaciones nacionales a la CMNUCC



# Estado actual de los NAMAs en AFOLU



Acuerdo de Copenhague 2010  
Comunicaciones de Intención de los Países a la UNFCCC



## Los NAMAs AFOLU registrados por la América Latina

### Chile

- **Agricultura/Residuos:** *Programa nacional para la Gestión de Residuos Comerciales y de Catálisis Industrial en Chile*
- **Silvicultura:** *Implementación de una Estrategia Nacional Forestal y de Cambio Climático, incluyendo el desarrollo e implementación de un Plataforma para la Generación y Comercialización de Créditos de Carbón*



# Medidas de mitigación apropiadas para cada país

País	Agricultura	Silvicultura
Argentina	PROBIOMASA programa de estrategias de bioenergía a nivel provincial relacionadas con energía, agricultura y dimensiones ambientales (Center for Clean Air Policy)	Gestión sostenible de los bosques nativos; inversión en nuevas empresas forestales y la ampliación de los bosques existentes (UNFCCC SBI, Bonn, June 2013; FCCC/SBI/2013/INF.12/rev.2)
Colombia	_____	Protección de los bosques en peligro de extinción y la inclusión de nuevas áreas protegidas en el programa de parques nacionales; Reforestación comercial a través del uso de Certificados de Incentivo Forestal (UNFCCC SBI, Bonn, June 2013; FCCC/SBI/2013/INF.12/rev.2)
Costa Rica	1) Café Nacional NAMA 2) Ganadería Eco-Competitiva NAMA (Ministerio de Agricultura y Ganadería - MAG)	_____
Ecuador	Opciones de mitigación de la agricultura en el Plan Nacional de Mitigación (UNDP-LECB)	_____
El Salvador	_____	Análisis de opciones de mitigación para el desarrollo de una NAMA UTCUTS en el contexto del Plan Nacional de Cambio Climático (2009) (Banco Mundial)



# Muchas gracias!

Contact: [MAGHG@fao.org](mailto:MAGHG@fao.org)

MAGHG website: [www.fao.org/climatechange/micca/ghg](http://www.fao.org/climatechange/micca/ghg)

FAOSTAT website: <http://faostat.fao.org>

Financed by:

