

Modificado de: Radimer KL, Olson CM, Greene JC, Campbell CC, Habicht JP. Understanding hunger and developing indicators to assess it in women and children. J Nutr Educ 1992;24: 36S-45S



Organización de las Naciones Unidas para la Alimentación y la Agricultura



## Midiendo la prevalencia de inseguridad alimentaria en el hogar a través de la Escala Latinoamericana y Caribeña de Seguridad Alimentaria (ELCSA) en Guatemala –ENCOVI 2014–

### Prevalencia de Inseguridad Alimentaria del Hogar en Guatemala

En Guatemala, la inseguridad alimentaria es principalmente un problema de acceso a los alimentos, generalmente estimado a través de mediciones indirectas (ej. pobreza), de causas (ej. disponibilidad) o efectos (ej. desnutrición).

### ¿Qué es la Escala Latinoamericana y Caribeña de Seguridad Alimentaria (ELCSA)?

- Es un método que se utiliza para medir directamente la experiencia universal en los hogares ante la inseguridad alimentaria.
- Es una escala sencilla y fácil de aplicar.
- Esta conformada por 15 preguntas (respuesta si/no). Cada pregunta incluye un nivel diferente de severidad, con grados delimitados de inseguridad alimentaria que pueden analizarse rápidamente.

### Cómo apoya la FAO en la implementación de la ELCSA en Guatemala

La medición de la inseguridad alimentaria de manera válida y confiable ha sido una preocupación de diversas organizaciones y gobiernos, por lo que desde hace varios años instituciones internacionales como la FAO y Universidades han venido trabajando en la validación de la Escala Latinoamericana y Caribeña de Seguridad Alimentaria (ELCSA).

2009

Medición de la inseguridad alimentaria en el país requerida por el Gobierno.

2010

FAO respondió y acompañó en el proceso de validación de la ELCSA.

2011

Aplicación de la ELCSA en la ENCOVI 2011.

2012

Publicación INE/SESAN/FAO 2012 con los resultados del análisis de ELCSA en ENCOVI 2011. ELCSA incluida en las mediciones del Plan del Pacto Hambre Cero.

2014

Aplicación de la ELCSA en la ENCOVI 2014

2016

Análisis y publicación de ELCSA en la ENCOVI 2014



Hogares en seguridad alimentaria

Hogares en inseguridad alimentaria leve

Hogares en inseguridad alimentaria moderada

Hogares en inseguridad alimentaria severa

## ¿Qué mide la ELCSA?



1. Estimación de la prevalencia de la Inseguridad Alimentaria. Identificación de los



2. grupos poblacionales vulnerables y con alto riesgo.



3. Predecir situaciones más severas (ej. hambre)



4. Obtención de los datos para el seguimiento y la evaluación de políticas, programas e intervenciones en materia de seguridad alimentaria.



5. Evaluar constantemente el cumplimiento de la implementación progresiva del derecho a la alimentación.

## Seguridad alimentaria

“Cuando toda persona en todo momento tiene acceso económico y físico a suficientes alimentos inocuos y nutritivos para satisfacer sus necesidades alimentarias y preferencias en cuanto a alimentos a fin de llevar una vida sana y activa”.

FAO: Cumbre mundial sobre la alimentación. 1996

## Inseguridad alimentaria

“Disponibilidad limitada o incierta de alimentos nutricionalmente adecuados e inocuos, o la capacidad limitada e incierta de adquirir alimentos adecuados en forma socialmente aceptable”.

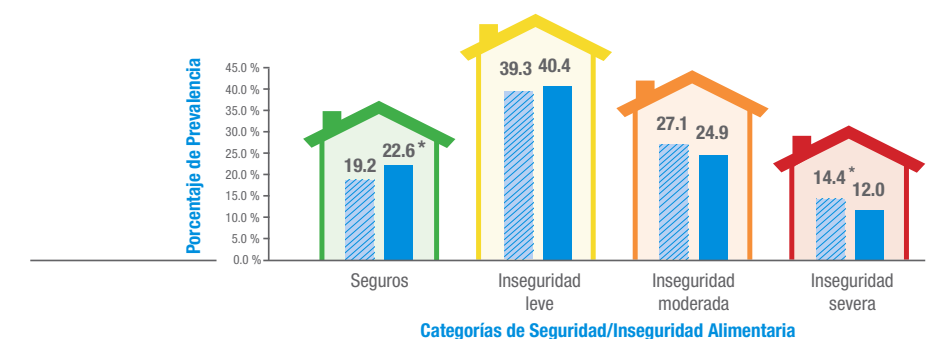
Pelletier DL, Olson CM, Frongillo E.

## Resultados de la ELCSA 2014



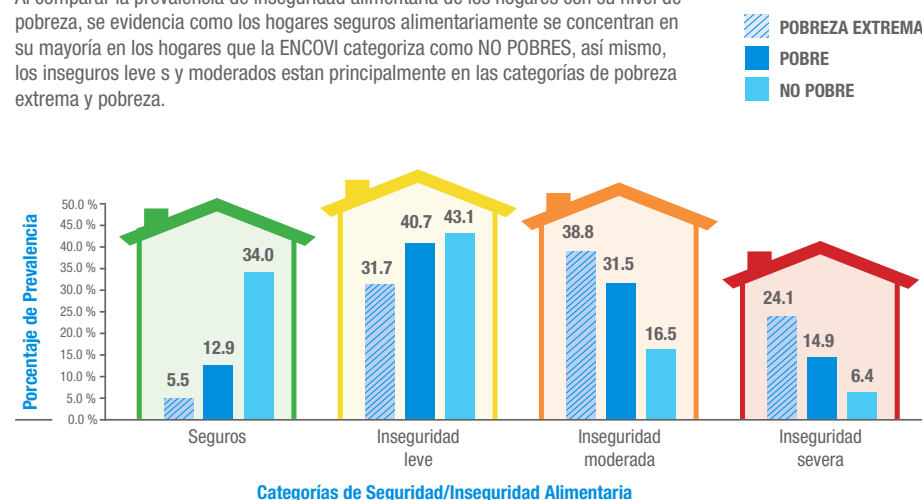
## Seguridad Alimentaria de los Hogares Guatemala 2011-2014

La prevalencia de hogares seguros de 2011 a 2014 no muestra cambios sustanciales, aunque hubo una leve mejoría, estadísticamente representativa, en el aumento de poco más de tres puntos porcentuales de hogares seguros, pasando de 19.2% a 22.6%. Así mismo, la prevalencia de inseguridad alimentaria severa disminuyó poco más de 2 puntos porcentuales -de 14.4% a 12% entre los años 2011 y 2014. Las categorías de inseguridad alimentaria leve y moderada no tuvieron cambios estadísticamente significativos.



## Prevalencia de Inseguridad Alimentaria por Nivel de Pobreza ENCOVI 2014

Al comparar la prevalencia de inseguridad alimentaria de los hogares con su nivel de pobreza, se evidencia como los hogares seguros alimentariamente se concentran en su mayoría en los hogares que la ENCOVI categoriza como NO POBRES, así mismo, los inseguros leves y moderados están principalmente en las categorías de pobreza extrema y pobreza.



## Inseguridad Alimentaria por área de residencia (urbano y rural)

Al igual que la pobreza, la inseguridad alimentaria es mayor en los hogares rurales.

