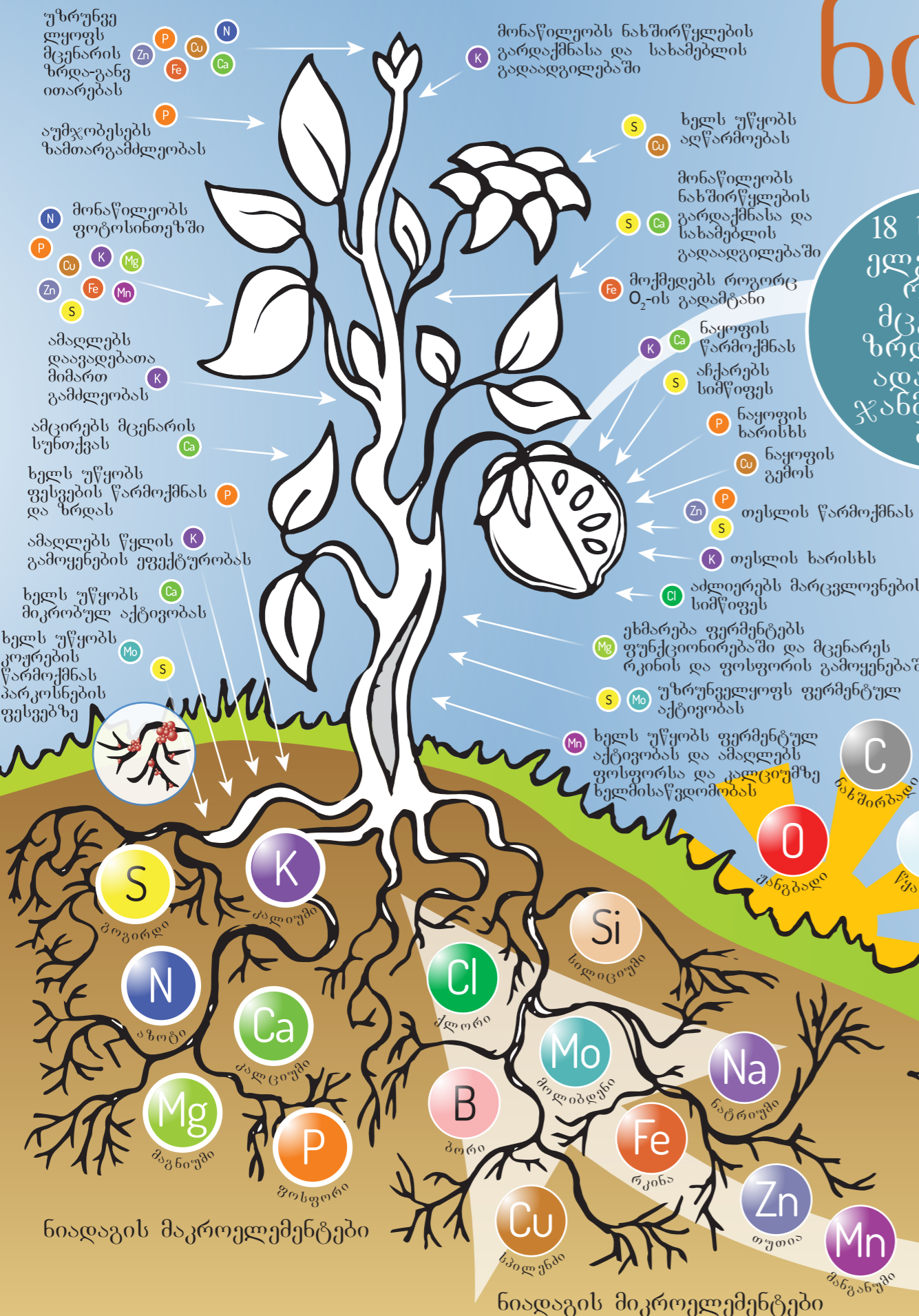
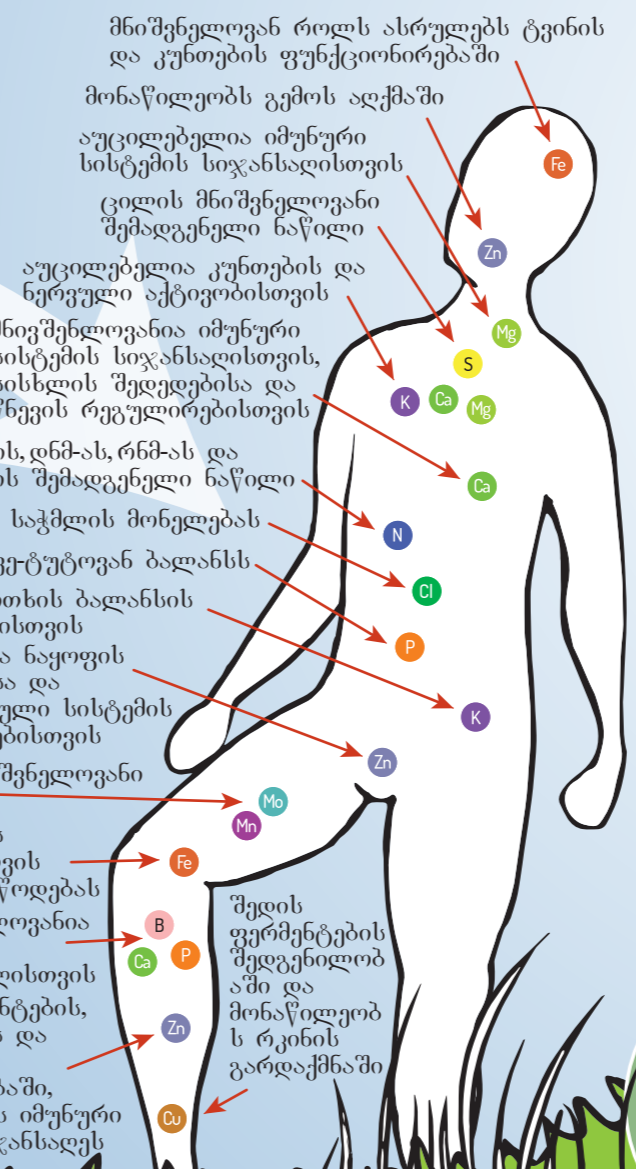


# ნიადაგი კვების საფუძველი



18 საკვები ელემენტის როლი მცენარის ზრდასა და ადამიანის ჯანმრთელობაში



ნიადაგის დეგრადაცია იწვევს ნიადაგის მიკრო და მაკროელემენტების დაკარგვას

საკვები ელემენტებით ღარიბ ნიადაგს არ შესწევს უნარი აწარმოოს ჯანსაღი საკვები ადამიანის ჯანმრთელობისთვის საჭირო ყველა საკვები ელემენტის შემცველობით

2 მილიარდზე მეტი ადამიანი განიცდის მიკროელემენტების ნაკლებობას



©FAO 2015 - BC275e/1/12.15