

Lessons learned from assessing European market for poultry products

Dr. Prasit Chaitaweesub
Department of Livestock development
Thailand

Why Thailand can access to European poultry market ?

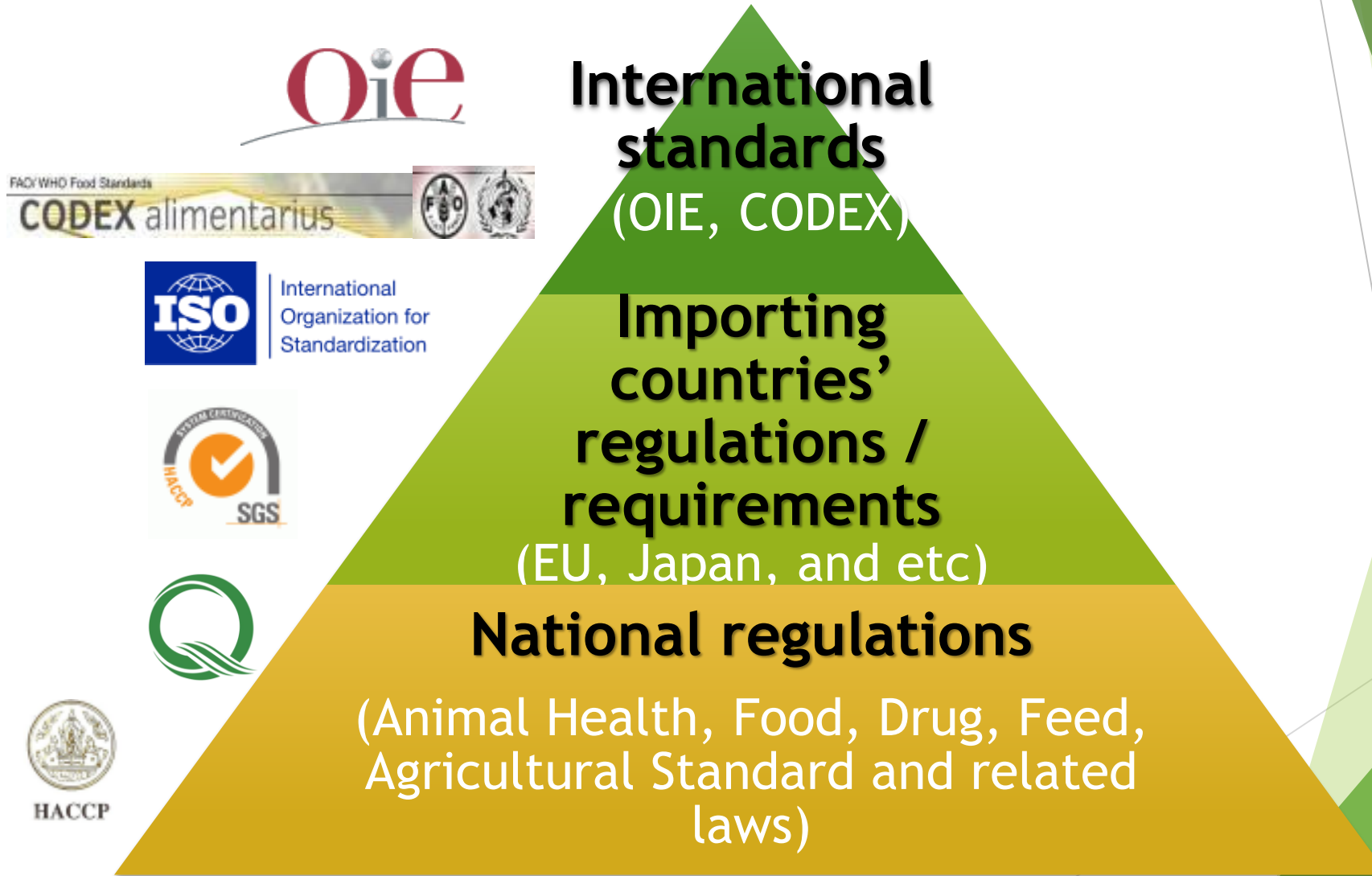
Strengths of Thai poultry production



High standards

- Disease control ✓
- Poultry farm ✓
- Feed mill ✓
- Slaughterhouses and Processing plants ✓
- Animal Welfare ✓

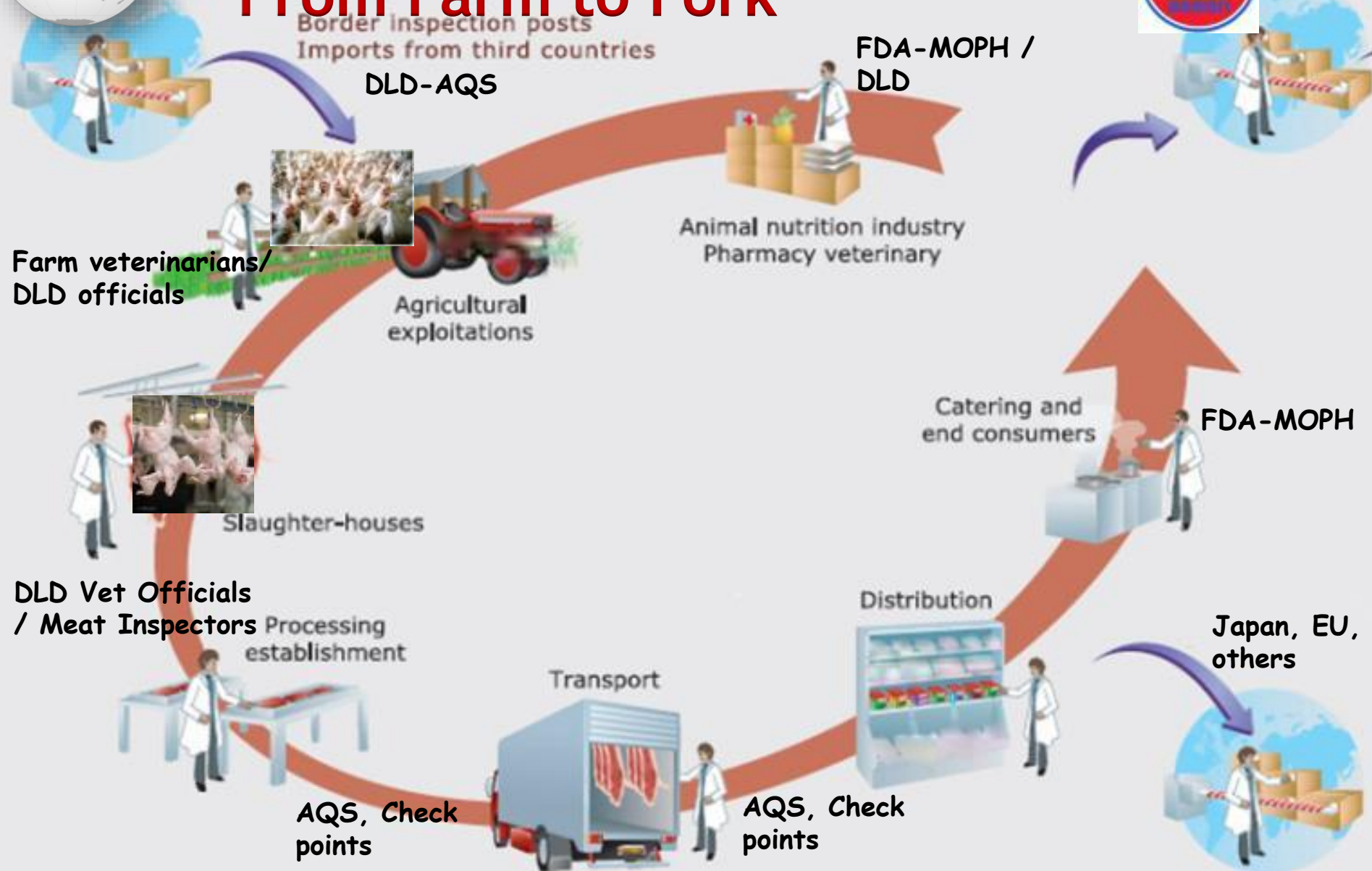
Sanitary standards





Thailand - Kitchen of the World

“From Farm to Fork”

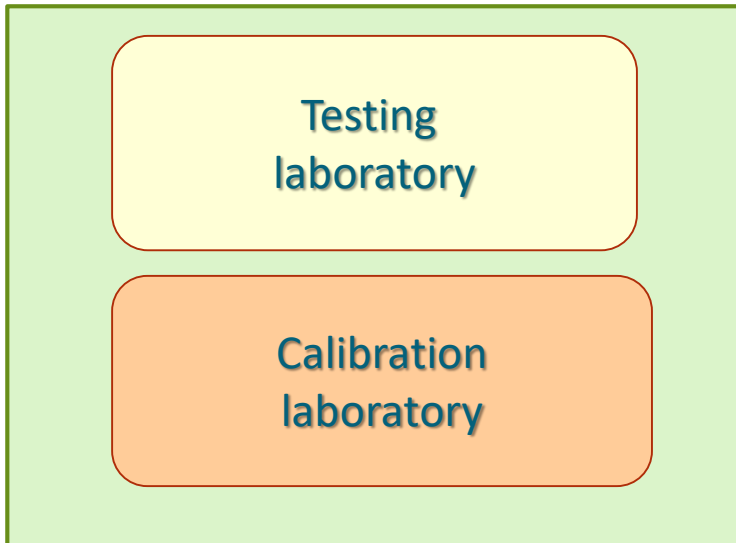




Halal Cooperation



Laboratory Quality Assurance System



ISO/IEC 17025 Accredited

Laboratory operation comply with ISO/IEC 17025:2005.

Application for Certification of competences Laboratories from accreditation body.



e-Movement (Trader/Farmer)

The screenshot shows the e-Movement website interface. At the top, there is a header with the Department of Livestock Development logo and the text "กรมปศุสัตว์ Department of Livestock Development e-Movement". There are language selection buttons for Thai (ไทย) and English. Below the header, there is a login section with a phone number field (156019708) and a password field. The main content area features a navigation menu with various service categories, each with an icon and a brief description. The categories include: 1. กายใน (Internal organs) - for internal organs of pigs, chickens, or ducks. 2. ฆ่าชำ (Slaughter) - for slaughter of pigs, chickens, or ducks in Thailand. 3. ฆ่าฟัน (Slaughter) - for slaughter of pigs, chickens, or ducks in Thailand. 4. ส่องตม (Inspection) - for inspection of pigs, chickens, or ducks in Thailand. 5. ระบบเชื่อมโยงข้อมูล (Data linkage system) - for linking data between slaughterhouses and other agencies. 6. ระบบเชื่อมโยงข้อมูล (Data linkage system) - for linking data between slaughterhouses and other agencies. 7. Health Certificate - for health certificates for pigs, chickens, and ducks. 8. ใบอนุญาต (License) - for licenses for slaughterhouses.

กรมปศุสัตว์
Department of Livestock Development
e-Movement

รหัสผู้ประกอบการ : 156019708
รหัสผ่าน : [input field]

กรมปศุสัตว์
Department of Livestock Development
e-Movement

ยินดีต้อนรับ นางสาวสิริพร ช่างสี [156019708] จำนวนผู้ใช้งานปัจจุบัน : 15 Logout

แก้ไขข้อมูล | เปลี่ยนรหัสผ่าน | ตรวจสอบสถานะใบคำขอ | รายการใบคำขอที่ผ่านการอนุมัติ | กำหนดรายละเอียดคิวแทน | คู่มือการใช้งาน | FAQ | WEBBOARD

<p>ภายใน</p> <p>แบบฟอร์มของกรมปศุสัตว์ นำหรือย้ายสัตว์ หรือซากสัตว์ ภายในราชอาณาจักร (ร.1)</p>	<p>ฆ่าชำ</p> <p>แบบฟอร์มของกรมปศุสัตว์ นำสัตว์/ซากสัตว์ ฆ่า ราชอาณาจักรไทย (ร.1/1)</p>	<p>ฆ่าฟัน</p> <p>แบบฟอร์มของกรมปศุสัตว์ นำสัตว์/ซากสัตว์ ฆ่า ราชอาณาจักรไทย (ร.1/1)</p>	<p>ส่องตม</p> <p>แบบฟอร์มของกรมปศุสัตว์ นำสัตว์/ซากสัตว์ ส่อง ตม ราชอาณาจักรไทย (ร.1/1)</p>	<p>ระบบเชื่อมโยงข้อมูล</p> <p>แบบฟอร์มของกรมปศุสัตว์ ค้าสัตว์ / ซากสัตว์</p>
<p>ระบบเชื่อมโยงข้อมูล</p> <p>สถานกำกับกับสัตว์เลopard</p>	<p>ระบบเชื่อมโยงข้อมูล</p> <p>สถานกำกับกับซากสัตว์เลopard</p>	<p>Health Certificate</p> <p>แบบฟอร์ม Health Certificate สัตว์/ซากสัตว์และสินค้าจาก พรม. - สทป.</p>	<p>ใบอนุญาต</p> <p>แบบฟอร์มของกรมปศุสัตว์ ใบอนุญาต</p>	

Animal Movement Control



Organisation
Mondiale
de la Santé
Animale

World
Organisation
for Animal
Health

Organización
Mundial
de Sanidad
Animal



Tool for the evaluation
of Performance of
Veterinary Services

oie PVS Tool

PVS Evaluation Report



March
2012

Thailand

Dr. Sabine Hutter
Dr. Hichem Bouzghaia
Dr. John Stratton
Dr. François Caya (observer)

PVS
Pathway

PVS Gap Analysis Mission Report

Thailand



January
2014

François GARY (TL)
Dr Cristina RAMIREZ-MATUS, Dr John STRATTON,
Dr Agnès POIRIER

OIE WORLD ORGANISATION FOR ANIMAL HEALTH
Protecting animals, preserving our future

COUNTRIES - import of fresh poultry meat from Thailand

- **EU** * *(Jul 2,2012)*
- Myanmar
- Hong Kong
- Malaysia
- Vietnam
- Ghana
- Japan
- Qatar
- Bahrain
- S. Africa
- Russia
- Oman
- Nepal
- Israel
- Korea
- Jamaica
- UAE
- Brunei
- Laos
- Egypt
- Sri Lanka
- Singapore
- New Zealand
- Gibraltar
- China
- Cambodia
- Canada
- Aruba
- Kuwait
- India

Keys to success

- Ensure high standards and quality of food and feed safety controls
- Meet the international standards and trading partners' requirements
- Care for healthy animals, consumer safety, environment and animal welfare
- Enhance the regional coordination with neighboring countries and international organizations
- Facilitate trade and transparency
- Don't stop to improve themselves

“Bring better communication, coordination and collaboration between public health and animal health sectors”

