



التربة أساس النبات



النباتات والغطاء الشجري والغابات تحول
دون تدهور التربة والتصحر عن طريق تثبيت
التربة والحفاظ على المياه وتدوير المغذيات،
والحد من التعرية بسبب المياه والرياح.



التربة الخصبة تدعم نمو النباتات عن طريق
تزويد النباتات بالعناصر المغذية والعمل
كخزان للاحتفاظ بالمياه، وكطبقة تحمية تمد
فيها النباتات جذورها.

التربة والمحاصيل

الأمن الغذائي والتغذية يعتمدان على التربة السليمة.

المحاصيل تحمي التربة من عوامل التعرية
(مثل المياه والرياح) وتُحسّن بنية التربة عن طريق:

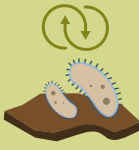
الجذور



إثراء مغذيات التربة عن طريق توفير المادة
العضوية



إرساء علاقات تكافلية مع بكتيريا التربة



محتوي المغذيات في أنسجة النبات يرتبط
ارتباطاً مباشراً بمحتوي المغذيات في التربة
وقدرته على تبادل المغذيات والمياه والماء مع
جذور النبات.



استنفاد المغذيات يحدث في نظم الزراعة الكثيفة ويرتبط
بممارسة زراعة المحصول الواحد.

تناوب المحاصيل حاسم للحفاظ على سلامة التربة
وتحسينها في نهاية المطاف.

التربة والمراعي

العُشب الموجود في أراضي المراعي يحمي التربة من التعرية ويدعم الأنشطة البيولوجية للتربة.

الرعي والرعي الجائر يزيل غطاء التربة، ويزيد من تعرية
التربة ويحد من وظائف التربة الهامة، مثل تنظيم المناخ



نوع العُشب وتناوب المرعى يساعد على
الحفاظ على أداء نظام التربة.



في ظل استمرار ازدياد الطلب العالمي على اللحوم
ومنتجات الألبان تزداد أهمية حماية أراضي الرعي والحفاظ عليها.



يوفر القطاع الحيواني الغذاء والدخل من أجل 1 مليار
نسمة من فقراء العالم.

26%
من سطح الأرض يشغله الرعي



التربة والغابات

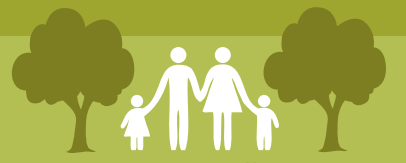


تشير التنبؤات إلى أن استخدام الوقود الحيوي الصلب،
بما في ذلك أخشاب الوقود، سيزداد، إلى جانب توسيع
الأراضي الزراعية، مما سيعرض للخطر قدرة تربة
الغابات على توفير بواليع للكربون في المستقبل.

نتيجة لتحويل الغابات والمراعي الطبيعية إلى
أراضي لزراعة المحاصيل



تتناقص قدرة التربة على توفير
بواليع للكربون بنسبة تتراوح بين 20-40%



التربة توفر مورداً للرزق

لأكثر من 1 مليار نسمة، وهي حيوية للحفاظ
على التنوع البيولوجي وإمدادات الطاقة ولحماية
التربة والمياه.

1/3 تقريباً من مجموع الكربون في النظم
الإيكولوجية الأرضية تحتفظ به الغابات.



الإدارة المستدامة للتربة هامة لتلبية الطلب المتزايد على الأغذية بسبب النمو السكاني.

