

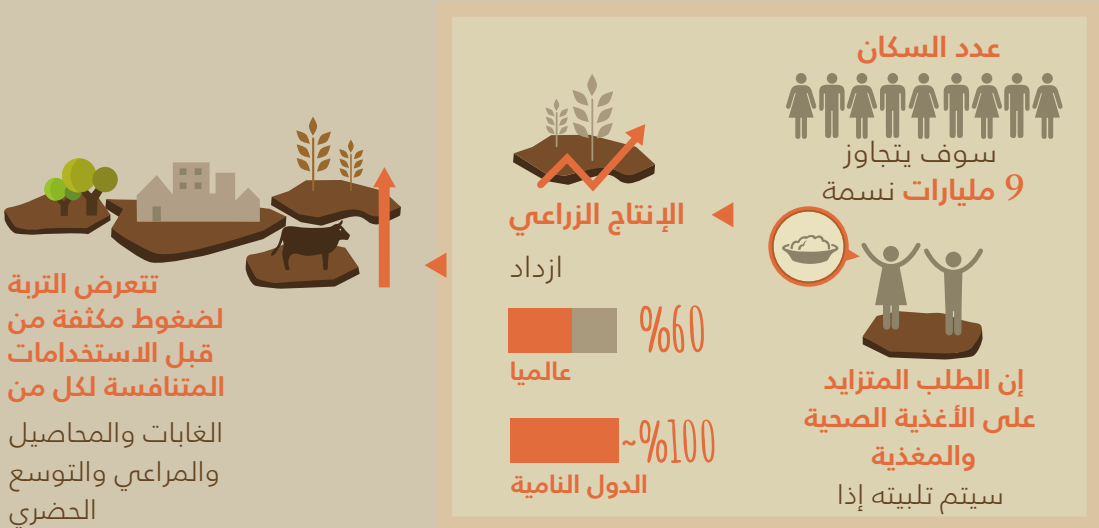


التربة مورد غير متجدد

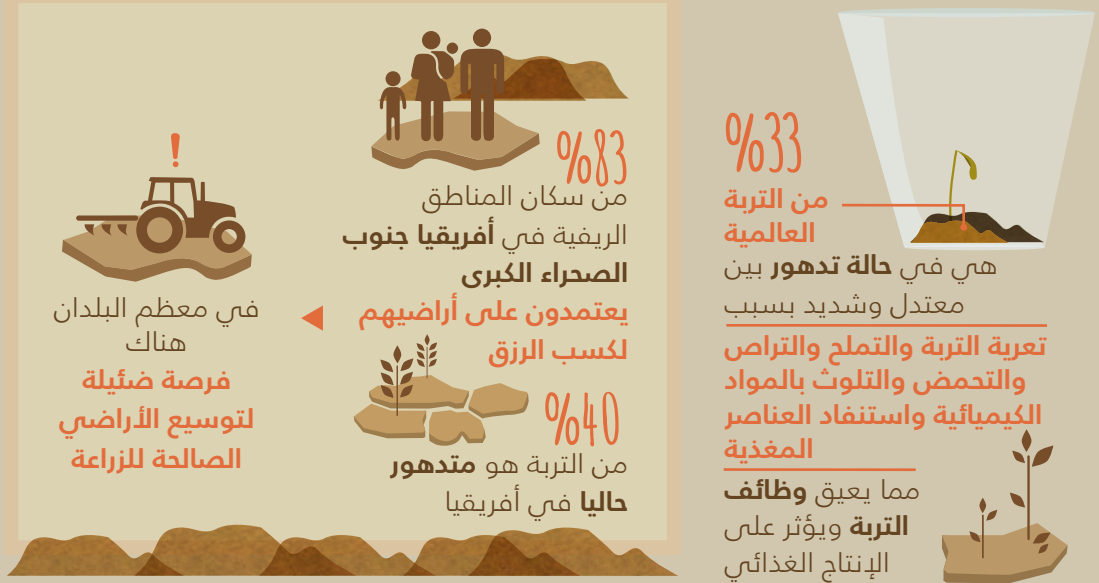


التحدي

2050



تربتنا اليوم



الحفاظ على تربتنا

الإدارة المستدامة للتربة

زيادة محتوى المادة العضوية في التربة

الحفاظ على الغطاء النباتي لسطح التربة

استخدام المواد الغذائية بحكمة

تشجيع تناوب المحاصيل

الحد من التعرية

يمكن أن يؤدي ذلك إلى زيادة متوسط غلة المحصول حتى

58%

الاستثمار في الإدارة المستدامة للتربة



وقف تدهور التربة واستعادة التربة المتدهورة



نظم المعلومات بشأن التربة



سياسات وحوكمة شاملة



البحوث التي تستهدف التربة



برامج التعليم والإرشاد الفعالة

