

# Cartes socio-rurales - MADAGASCAR

## 1. Méthodologie

La carte socio-rurale divise le pays en zones où la population rurale partage des conditions de vie relativement homogènes. Les zones socio-rurales décrivent les caractéristiques agro-écologiques et les facteurs socio-économiques de la population rurale, les principaux moyens de subsistance, les ressources naturelles disponibles, les contraintes potentielles et les priorités pour le développement. Ces cartes sont utilisées pour identifier les zones prioritaires d'investissement dans la gestion de l'eau à usage agricole (GEA) en fonction des besoins de la population et du potentiel hydroagricole. L'approche se concentre sur quatre éléments principaux:

- ❖ Le lien entre l'accès, l'utilisation de l'eau et les moyens de subsistance.
- ❖ La définition des zones où la GEA peut assurer des moyens de subsistance durables.
- ❖ L'identification des technologies les plus prometteuses et la détermination des conditions pour leur adoption.
- ❖ L'identification des bénéficiaires potentiels.

## 2. Cartes socio-rurales

### a) Typologie des exploitations agricoles

Les systèmes agricoles du pays ont été classés sur la base: des ressources en terre, des moyens de production, du niveau d'intensification, du but de la production et de la vulnérabilité des exploitants.

Par exemple, dans la zone du haut-plateau où se trouvent 70% des producteurs, la majorité des exploitations sont des petites exploitations agricoles familiales et la population présente des déficits alimentaires chroniques ou conjoncturels.

### b) Zones socio-rurales

La carte de Madagascar présente onze zones réparties entre le nord, le centre et le sud du pays.

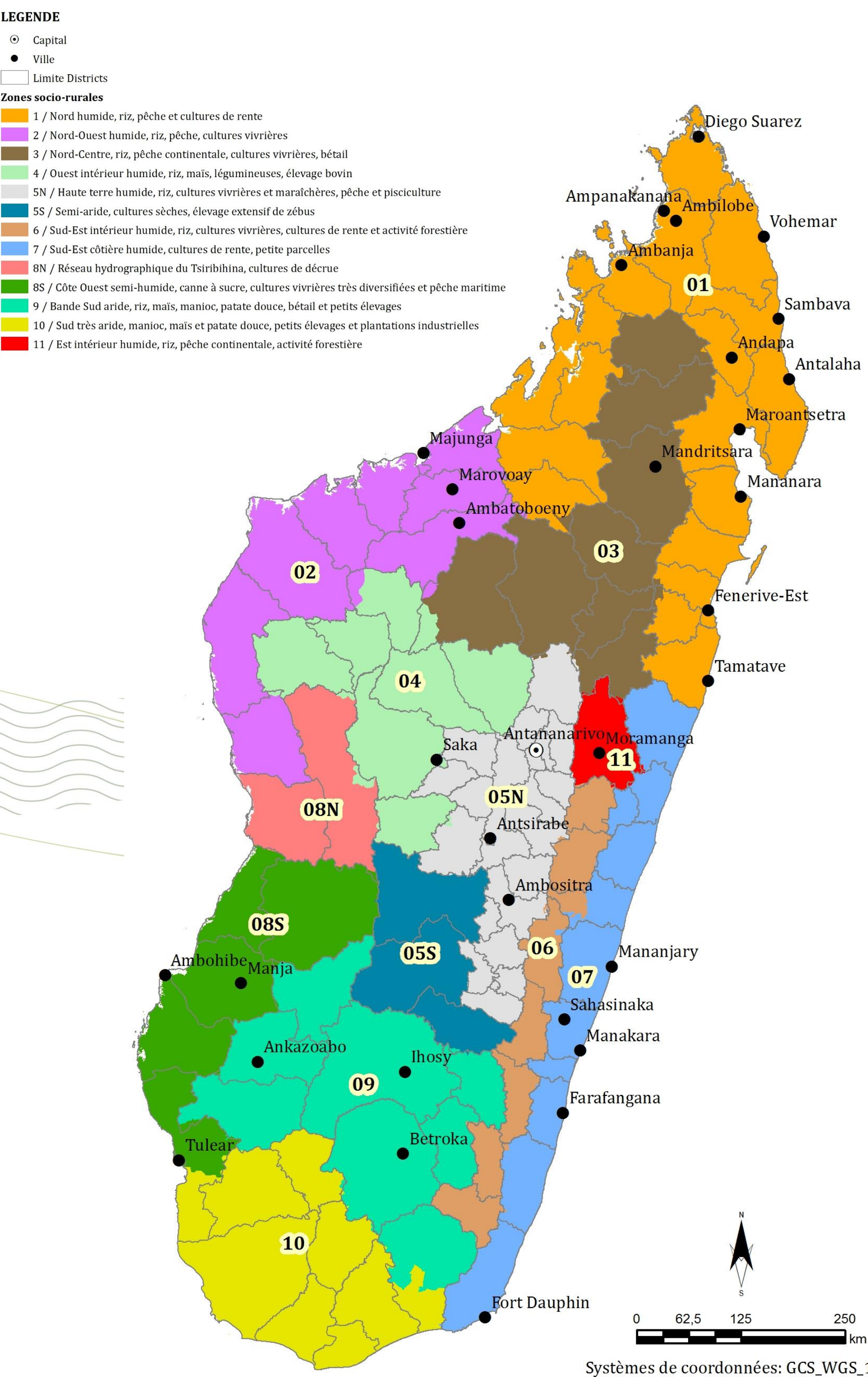


Figure 1. Carte des zones socio-rurales de Madagascar.

## 3. Bénéficiaires potentiels

La carte des bénéficiaires potentiels a été développée en tenant compte des critères suivants: la disponibilité en eau, la densité de la population, la pauvreté et la perception de l'eau comme facteur limitant.

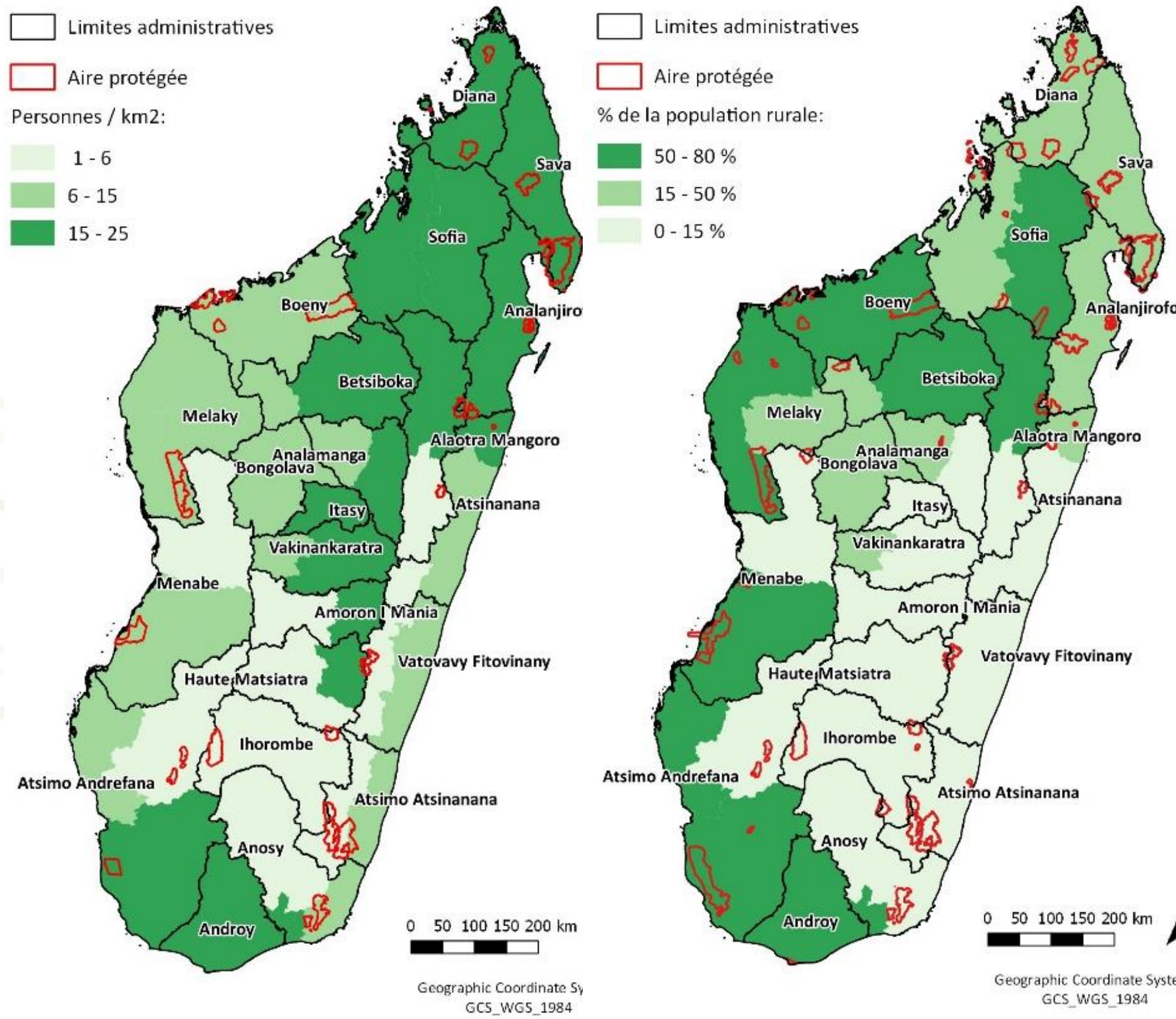


Figure 2. Carte des bénéficiaires potentiels (nombre et pourcentage).

## 4. Cartographie de l'aptitude des solutions de la GEA

### Solution 1: Techniques agro-écologiques



Figure 3. Carte de pertinence des techniques agro-écologiques. Les critères utilisés sont: la pente, la durée de la période sèche et les bénéficiaires potentiels.

### Solution 2: Irrigation goutte-à-goutte



Figure 4. Carte de pertinence biophysique pour le système d'irrigation goutte-à-goutte. Les critères utilisés sont: temps de transport au marché, le type de sol, la distance aux eaux de surface, l'existence de eaux souterraines et les bénéficiaires potentiels.



### Solution 3: Rizipisciculture

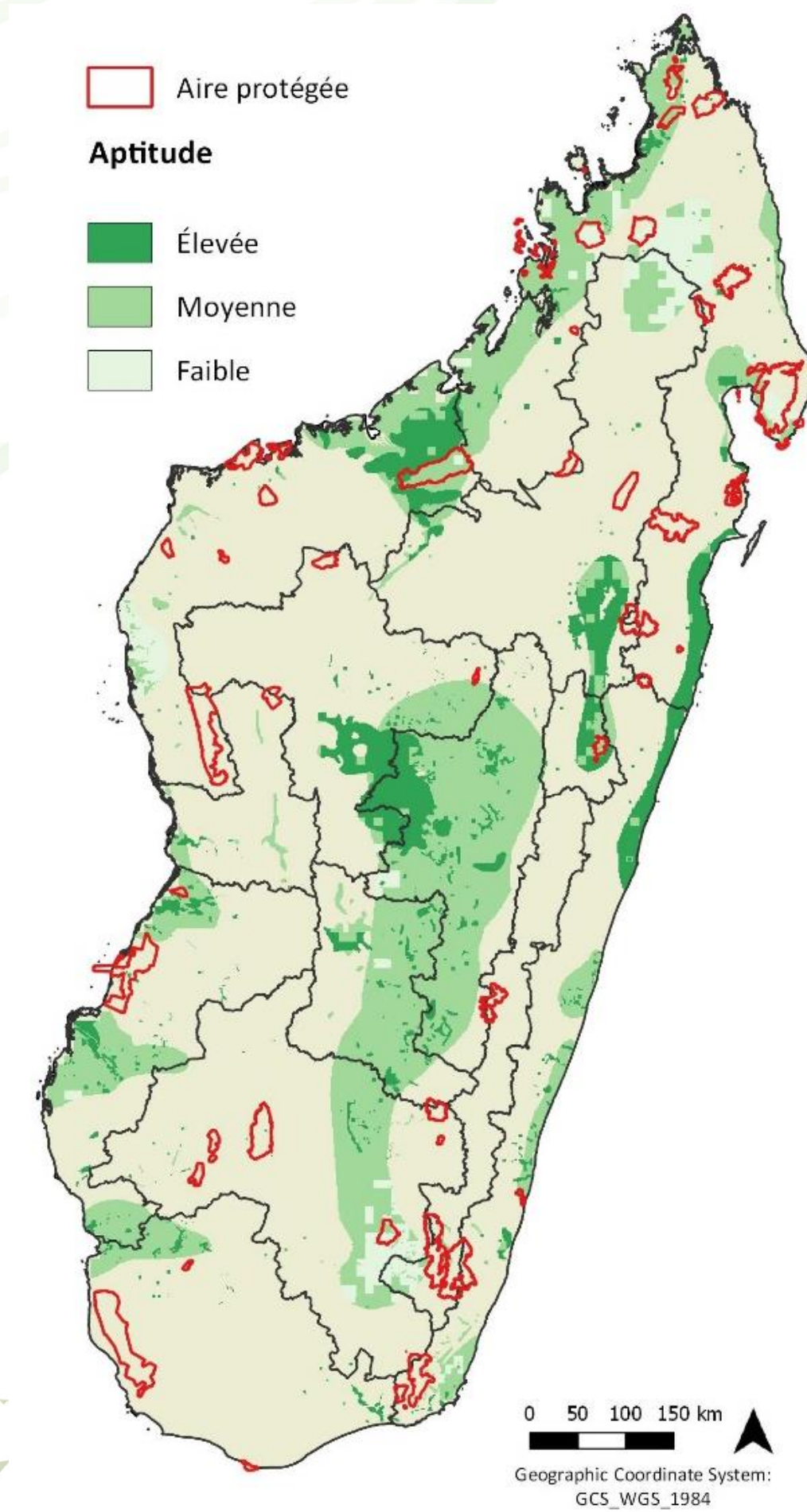


Figure 5. Carte de pertinence de la rizipisciculture. Les critères utilisés sont: la surface de riz irrigué, le temps de transport au marché et les bénéficiaires potentiels.



## 5. Conclusions

- ❖ Les cartes d'investissement sont des outils clés qui permettent aux décideurs d'identifier les zones où les investissements dans la GEA présentent un haut potentiel.
- ❖ La cartographie est basée sur la combinaison de données statistiques et de la connaissance des experts qui émerge des ateliers participatifs.