



Mexico National Forest Inventory and Monitoring

"Bosques y selvas para siempre"

NFI planning

- NFI is user oriented.
- Respond to user needs and the law.
- We developed an strategy for NFI with the consensus or key players.



"Bosques y selvas para siempre"



Data needs

- National vegetation mapping every 5 years based on remote sensing with field validation.
- NFI based on field sampling every 5 years.
- Annual monitoring based on satellite images to detect zones with possible deforestation.

"Bosques y selvas para siempre"

Vegetación acuática



16/11/2004

"Bosques y selvas para siempre"

Data generation agenda of Mexico's NFI and vegetation mapping

2006	2006	2007	2008	2009	2010	2011	2012	2013	2014	2015
VM					VM					VM
				NFI					NFI	
Mon	Mon	Mon	Mon	Mon	Mon	Mon	Mon	Mon	Mon	Mon

Vegetation mapping
1:250,000
and some 1:50,000

Annual remote sensing analysis
to detect deforestation zones

National Forest Inventory
Sampling based
And Mexican Forest Assessment

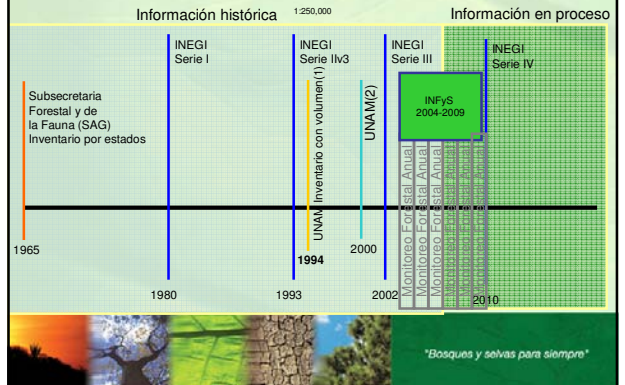
"Bosques y selvas para siempre"

Vegetación en zonas áridas

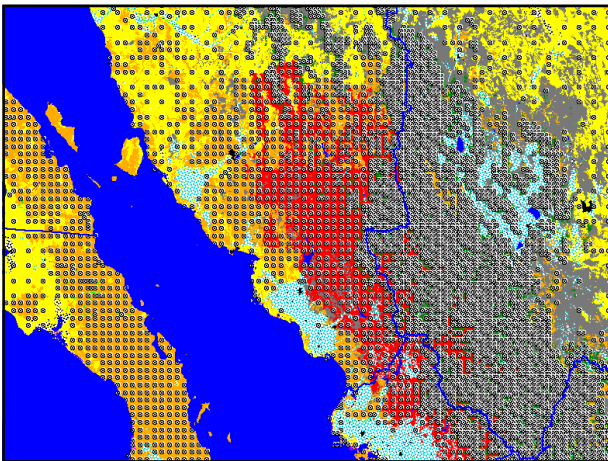


"Bosques y selvas para siempre"

Available national data



"Bosques y selvas para siempre"



Diámetro de copa. Diámetro normal

Identificación de especies

"Bosques y selvas para siempre"

Revisión coordenadas GPS

Muestras botánicas

Revisión de formatos

Base Datos

"Bosques y selvas para siempre"

Selva



"Bosques y selvas para siempre"

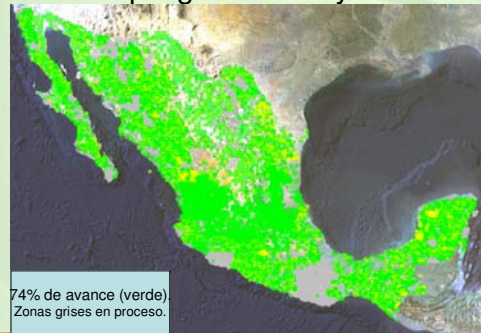
Sampling

- 60 crews sampling all over the country.
- 6 crews sampling for QA QC.
- 50 remote sensing specialist doing fotointerpretation and field validations when needed.



"Bosques y selvas para siempre"

Sampling status may 2006



74% de avance (verde).
Zonas grises en proceso.

"Bosques y selvas para siempre"

Manglar seco



"Bosques y selvas para siempre"



"Bosques y selvas para siempre"

Manglar húmedo



"Bosques y selvas para siempre"

Vegetación en zonas áridas



"Bosques y selvas para siempre"

Bosque



"Bosques y selvas para siempre"

Bosque con nieve



"Bosques y selvas para siempre"

Áreas de difícil acceso



"Bosques y selvas para siempre"

Monitoreo anual 2004, 2005 y 2006 2000-2003, 2003 - 2005, 2000 - 2006



"Bosques y selvas para siempre"

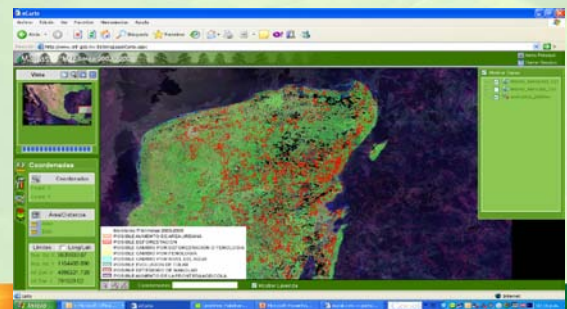
Sensors used for the annual monitoring

- MODIS
 - Estimación del cambio en el índice normalizado de la vegetación en forma regional (escala de 1:250000).
- LANDSAT y SPOT
 - Estimación del cambio en el índice normalizado de la vegetación e interpretación visual a menor escala (1:100000 y 1:50000).



"Bosques y selvas para siempre"

Monitoreo 2003 - 2005

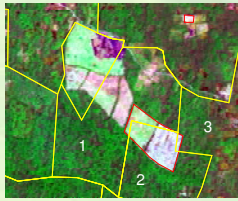


"Bosques y selvas para siempre"

An example in Yucatán



Landsat7 7 mayo 2003



Spot5 4 mar 2005

"Bosques y selvas para siempre"

Detection of deforestation



"Bosques y selvas para siempre"

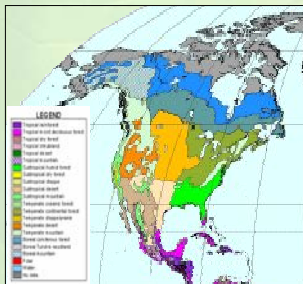


"Bosques y selvas para siempre"



"Bosques y selvas para siempre"

Compromisos internacionales



- NAFC



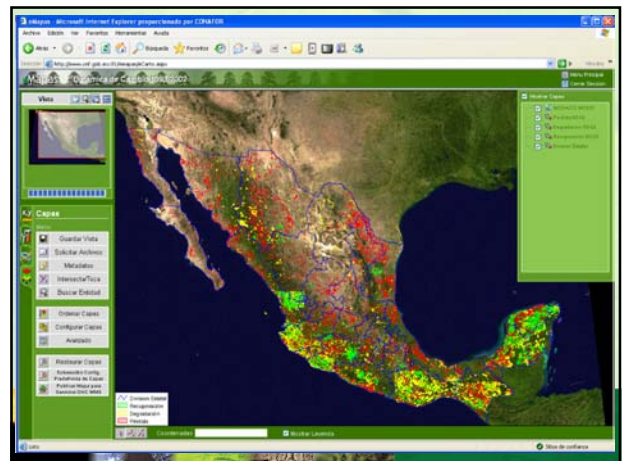
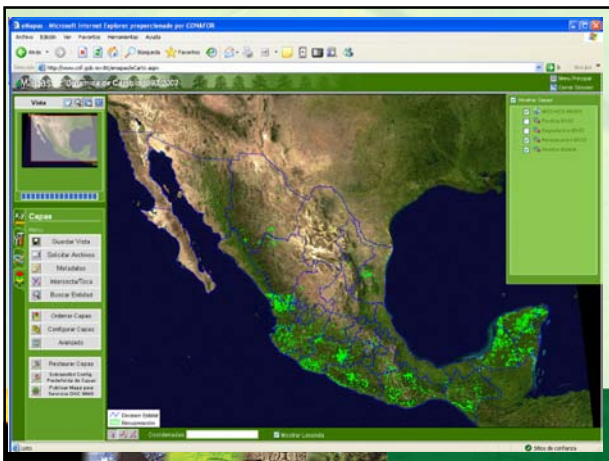
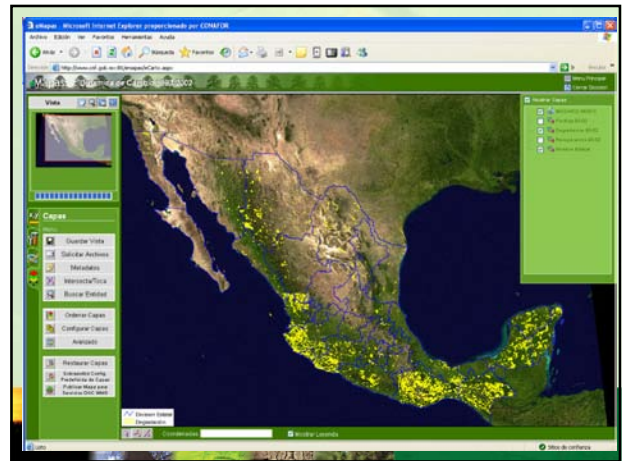
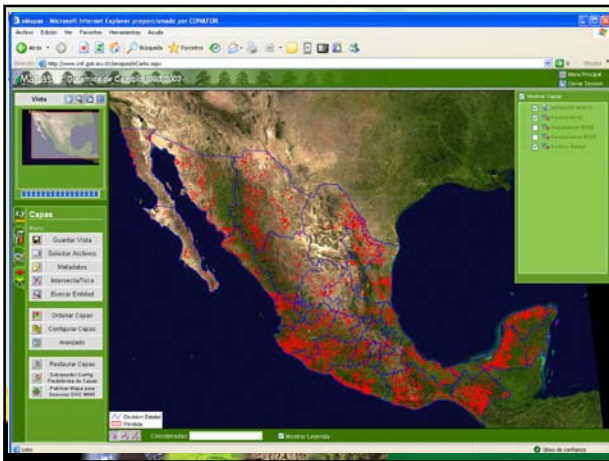
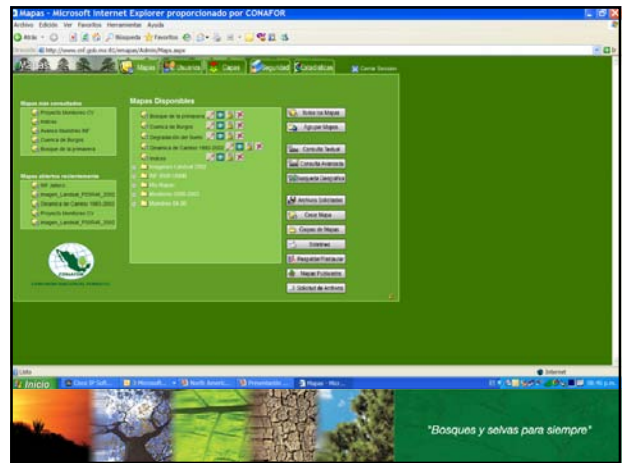
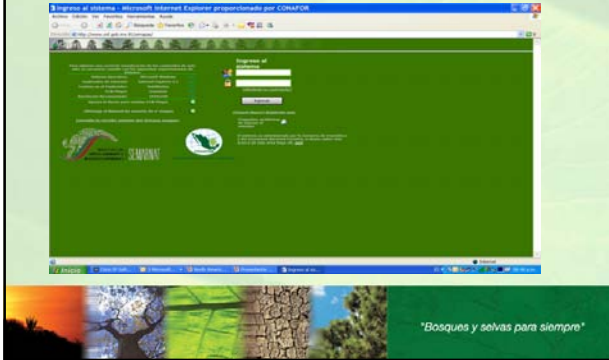
"Bosques y selvas para siempre"

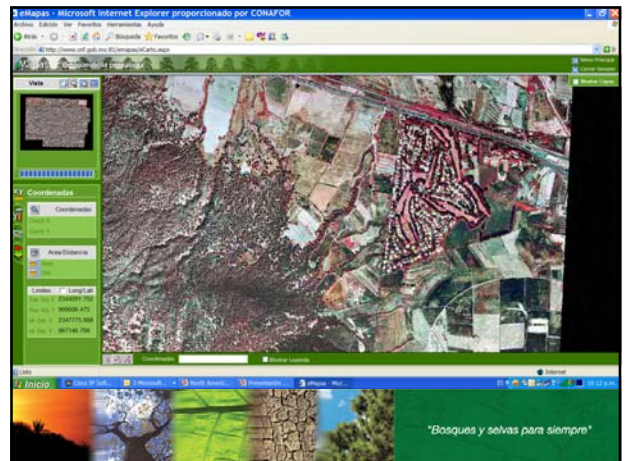
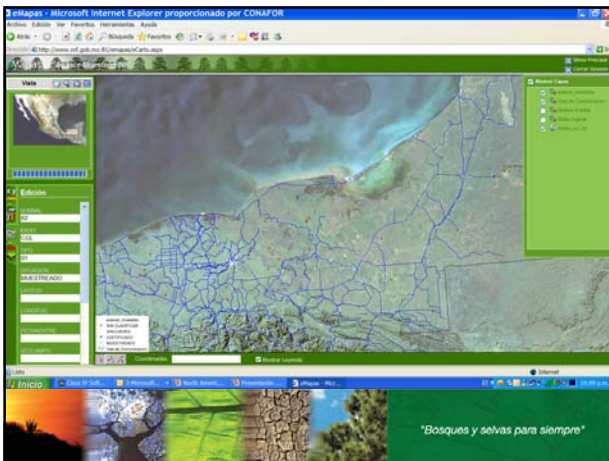
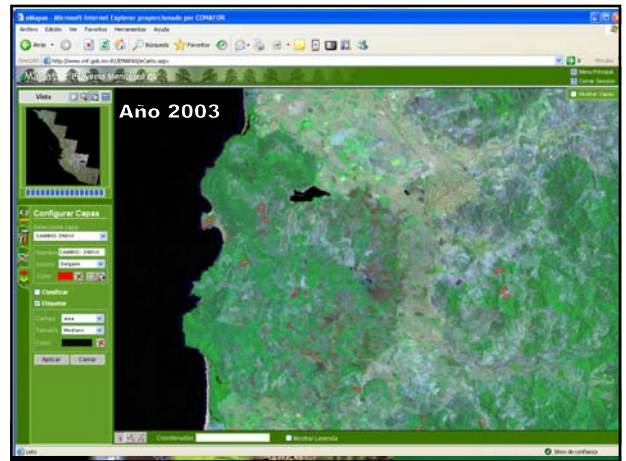
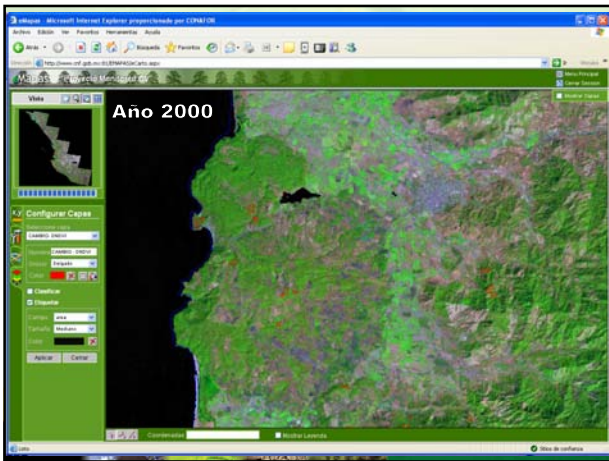
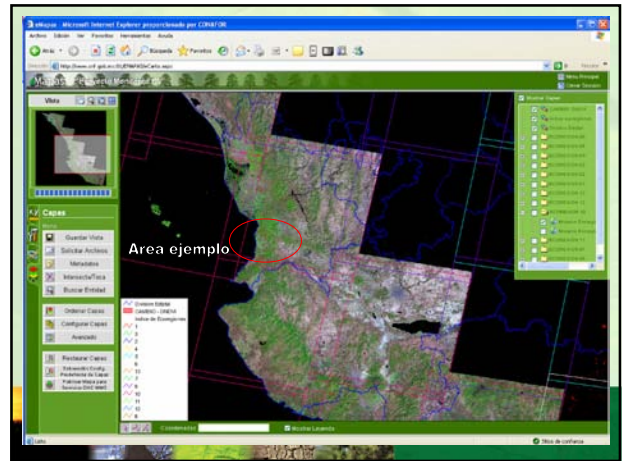
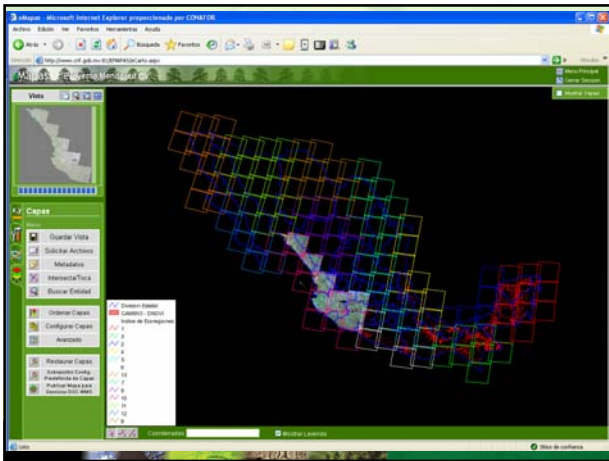
International alliances

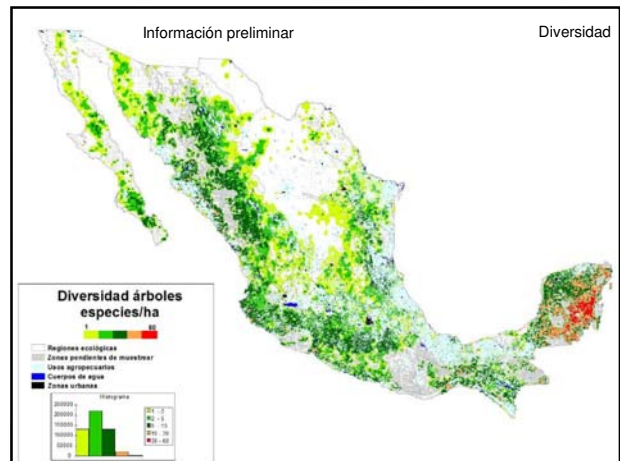
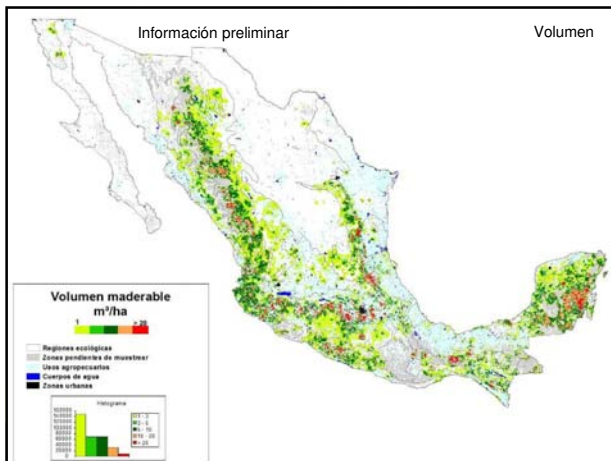
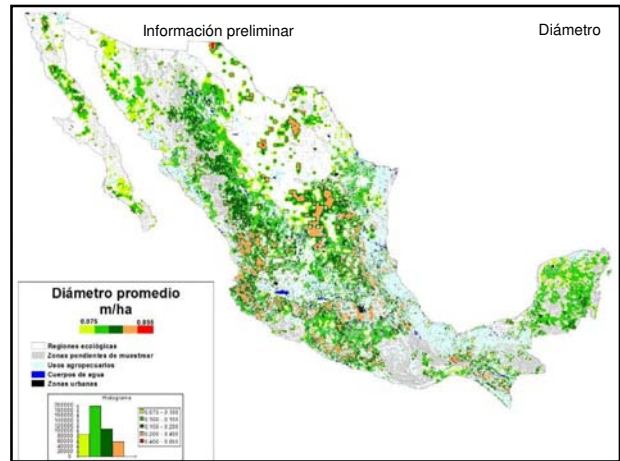
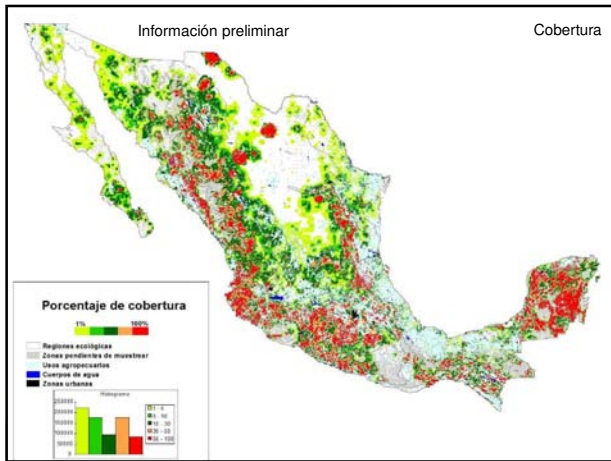
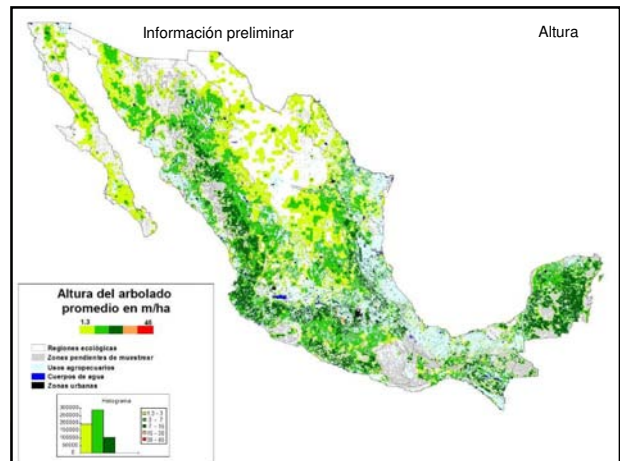
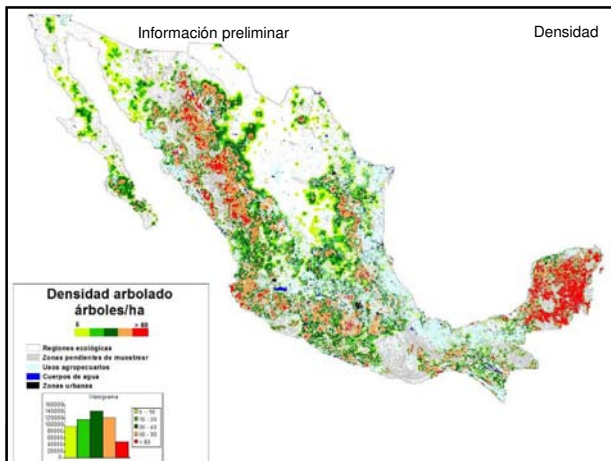


"Bosques y selvas para siempre"

Web based distribution application of data for all users.







www.conafor.gob.mx

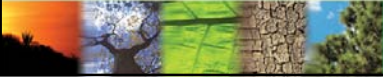
asandoval@conafor.gob.mx



SEMARNAT



COMISIÓN NACIONAL FORESTAL



"Bosques y selvas para siempre"