

## 范例

鉴于对信息的需求超过以往任何时候，为此亟需改进国家森林监测系统。特别是面对新的挑战，需要不断适应以应对新出现的信息需求。国家森林计划、政策和战略过程致力于解决诸如与森林在社会、环境和经济方面多种功能相关的扶贫和粮食安全等跨部门问题。国际论坛要求各国定期报告与森林和环境相关的各种问题，而且民间社会对此越来越关注并需要了解情况

管理、利用森林和自然资源需要全面、典型和准确的信息

然而，在许多国家，信息资料已经过时和不完整或是主观的，而且在大多数情况下，数据的准确程度无从知晓。因此，缺乏决策所需的可靠知识可能会影响计划编制和规划工作的准确性。

## 支持

粮农组织根据要求向各国提供支持，帮助他们通过开展系统的实地调查和建立森林信息服务来弥补这一知识上的差距。自2000年以来，粮农组织在越来越多的国家实施计划，支持全面和具有成本效益的“国家森林监测和评估”。最初的一系列试点项目现在已经发展为促进“国家森林监测和评估”和“土地利用综合评估”的全面支持计划。

“国家森林监测和评估” 促进基于数据的决策

“国家森林监测和评估”为国家一级的分析、规划提供基础，扩展一个国家的森林知识并提高国家监测土地利用和发展趋势的能力。严格的统计方法可在国家一级汇集各项结果，从而创建新的知识，概述森林与其他土地用途之间的相互影响和相互依赖的关系。

## 调查方法

调查方法以全国范围的抽样和实地数据收集为基础。虽然实地工作是调查的核心，但以全面覆盖和抽样为基础的遥感作为补充手段也用于土地用途和土地用途变更图的绘制。如可能，生态区域划分可用来对最初的抽样网格进行分层和提取子样，以获取更为集中的关键地区实地工作数据。

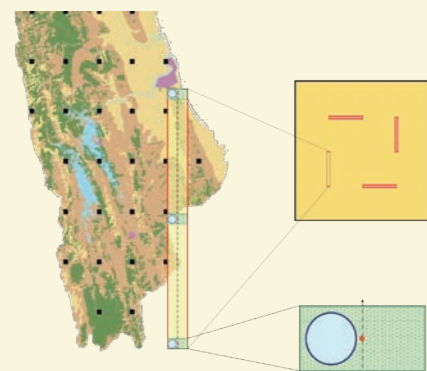
在掌握地方知识的人员帮助下现场收集实地数据

评估方法的基础是采用不同参数对1平方公里含有被嵌套的抽样块和子块的单位进行系统抽样。调查数据按照抽样单位由实地小组进行收集并有当地人员参与，他们提供有关森林资源、依赖程度、利用和管理等信息。实地工作得到全球定位系统和现有技术手段的支持。有些国家还将以家庭调查为重点的其他参数包括在内，用于收集各种有关生计的数据。这些数据在经国家专家分析后用于确定政策的相关指标，促进国家一级的决策。

大量的数据存储在一个电子数据库中，然后纳入国家森林信息服务系统，支持国家森林计划、国家土地利用政策和立法，并促进政府与研究机构之间的知识共享。调查结果通过报告和宣传材料在当地和国际上公布。有关数据和信息供决策者、规划人员、管理人员、投资者和当地社区使用。

## 能力建设

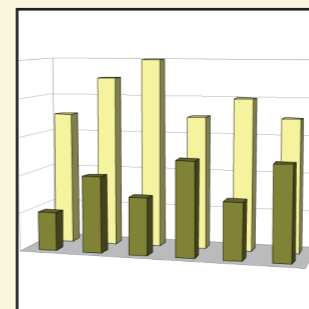
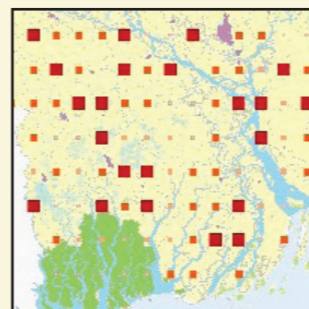
“国家森林监测和评估”及“土地利用综合评估”计划的主要目标包括加强国家的能力以更新、拓展和管理其林业信息库，从而使自身受益。在粮农组织专家的监督下，国家专业人员负责全部评估内容。实地团队接受调查技术的培训并实施所有实地工作。国家森林监测和评估有助于提高人们对森林和树木的多种功能及其对国家经济、粮食安全和减轻农村地区贫困所作贡献的认识。减轻农村地区贫困所作贡献的认识。



覆盖全国的调查抽样



实地调查与住民访谈



全國 調查結果的汇总



政策分析与宣传



粮农组织

# 国家森林监测和评估的支持

## 监测世界森林资源



N  
M

F  
A



## 全球开展的国家森林监测和评估

截至2009年，粮农组织在全球所有区域的50多个国家开展工作，应对国家森林监测和评估方面的需求。在粮农组织的协助下，超过15个国家开展了国家实地调查，粮农组织对其森林监测和评估提供直接支持，预计另外20个国家将效仿这一做法。所有要求提供支持请求都是各国根据需求提出的。区域研讨会吸引了30多个国家参与有关改善国家自然资源监测工作的对话。

## 林业与未来

“国家森林监测和评估”的范围通常不仅涉及林地上森林资源，而且包括森林以外的树木。这项工作涵盖广泛的生物物理和社会经济变量，可被转换为有关林木及其管理、利用和用户的社会经济及环境效益的统一信息和知识。所生成的信息包括：森林类型的数量和土地利用程度、立木蓄积量、环境问题、生物量和碳、生物多样性、森林资源的利用和管理以及非木材林产品。每个国家对信息的需求不尽相同，并根据各国的情况和条件不断发展变化。在有些国家，通过收集诸如作物、牲畜、土壤和水资源等其他土地用途的信息，“土地利用综合评估”也被纳入评估工作的范围。对林业、农业和其他产业开展综合评估和监测有助于加深对生态系统服务和功能的了解，并为分析土地综合管理和制定协调一致的政策提供了可能。



\*在开展国家森林监测和评估/土地利用综合评估中得到粮农组织支持的国家（截至2009年）

联系方式: [www.fao.org/forestry/site/nfma](http://www.fao.org/forestry/site/nfma)  
联合国粮食及农业组织  
林业部  
国家森林监测和评估计划  
Viale delle Terme di Caracalla  
00153 Rome, Italy  
电子信箱: [FAO-NFMA@fao.org](mailto:FAO-NFMA@fao.org)