

UNA MIRADA AL FENÓMENO MIGRATORIO EN MESOAMÉRICA



1 De cada 2

migrantes internacionales latinoamericanos proviene de los países de **Mesoamérica**.



Más de **11 millones** son **mexicanos**.



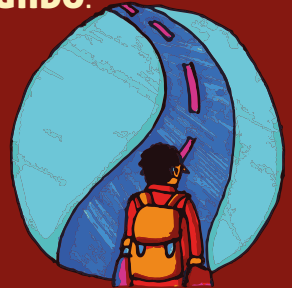
En muchos casos permanecen en una situación migratoria irregular.

Viven una situación similar los migrantes de **El Salvador, Guatemala y Honduras**, cuyo principal destino es **Estados Unidos**.

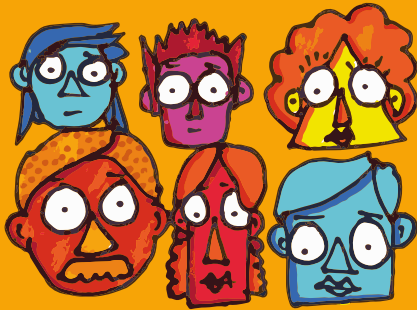


Deben cruzar México para llegar ahí.

El resultado es uno de los **principales corredores migratorios en el mundo**.



No hay **UN PERFIL ÚNICO** del **migrante mesoamericano**: Hombres, mujeres, niños, niñas y jóvenes buscan en el norte mejores oportunidades de **vida y autorrealización**.



La migración ofrece **una valiosa oportunidad** para **mejorar los medios de vida** de las personas que migran y los de sus familias.



Pero **migrar** no siempre es una opción, en dos sentidos diferentes:

1 Tiene **costos** que **algunas personas no pueden cubrir**, incluso si quisieran migrar.



2 Y para otras personas parece ser **la única salida** para la supervivencia.



Las **características sociales, económicas y climáticas** de sus lugares de origen tienen un peso importante en la **decisión de migrar**.



Organización de las Naciones Unidas para la Alimentación y la Agricultura

fao.org/migration/es/

