

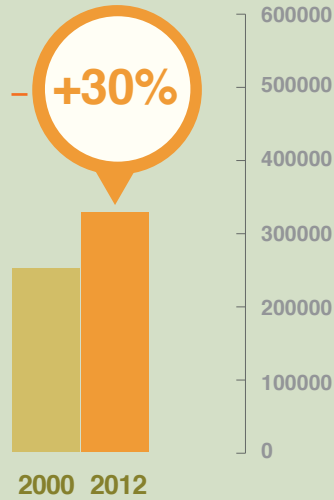
# Mapeo de la vulnerabilidad de los pueblos de montaña a la inseguridad alimentaria

Una imagen geográfica y demográfica de las zonas de montaña del mundo para evaluar la vulnerabilidad a la inseguridad alimentaria de los habitantes de las montañas en los países en desarrollo.

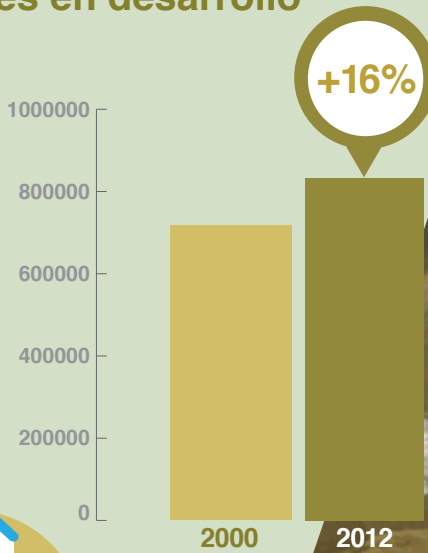


**1 de cada 3** personas que viven en zonas de montaña en países en desarrollo se enfrenta al hambre y la desnutrición.

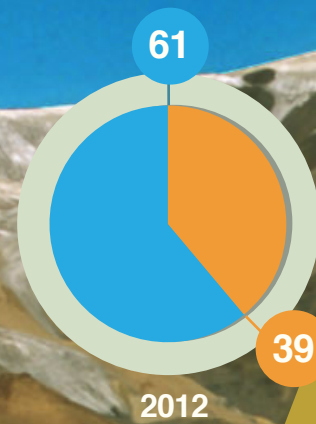
Desde el año 2000 el número de personas vulnerables a la inseguridad alimentaria en las montañas ha **aumentado**.



Población total de las montañas en países en desarrollo



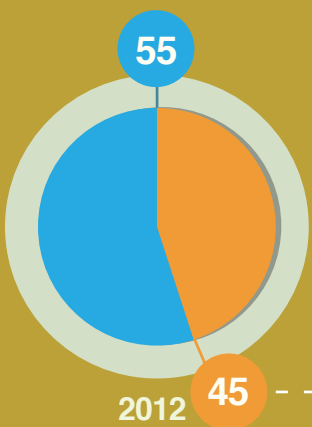
Población de montaña total (%)



El número de personas vulnerables a la inseguridad alimentaria en las montañas ha **aumentado** a un ritmo mayor que el crecimiento de la población en las mismas regiones.

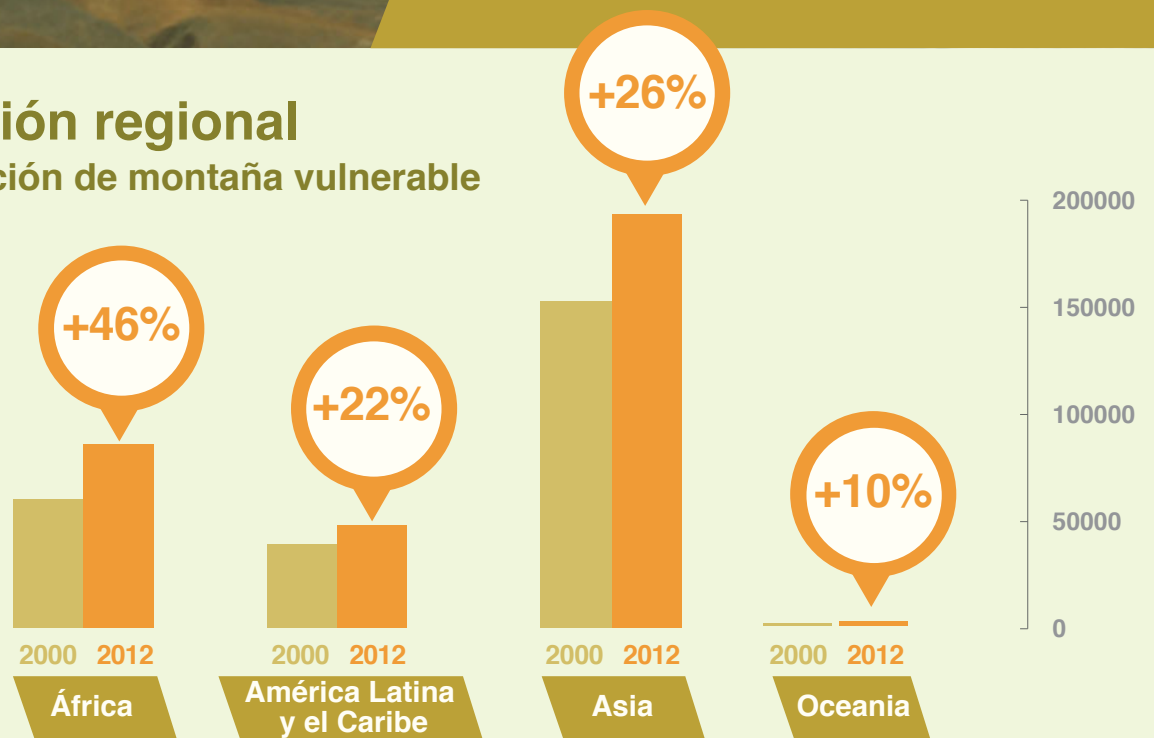


Población (%) rural de montaña



Casi la mitad de las personas que viven en las zonas rurales de montaña son **vulnerables al hambre**.

Distribución regional de la población de montaña vulnerable



Estos resultados son una clara llamada a la acción para los responsables políticos y asociados que aportan recursos. **No podemos dejar de lado a los pueblos de montaña.** Hacen falta inversiones, políticas específicas, programas de capacitación y más investigación para sacar a los pueblos de montaña del hambre y la pobreza.



[fao.org/forestry/watershedmanagementandmountains](http://fao.org/forestry/watershedmanagementandmountains)



Organización de las Naciones Unidas para la Alimentación y la Agricultura



©FAO, 2015  
BC284s/1/12.15