

prévenir et remédier le compactage du sol

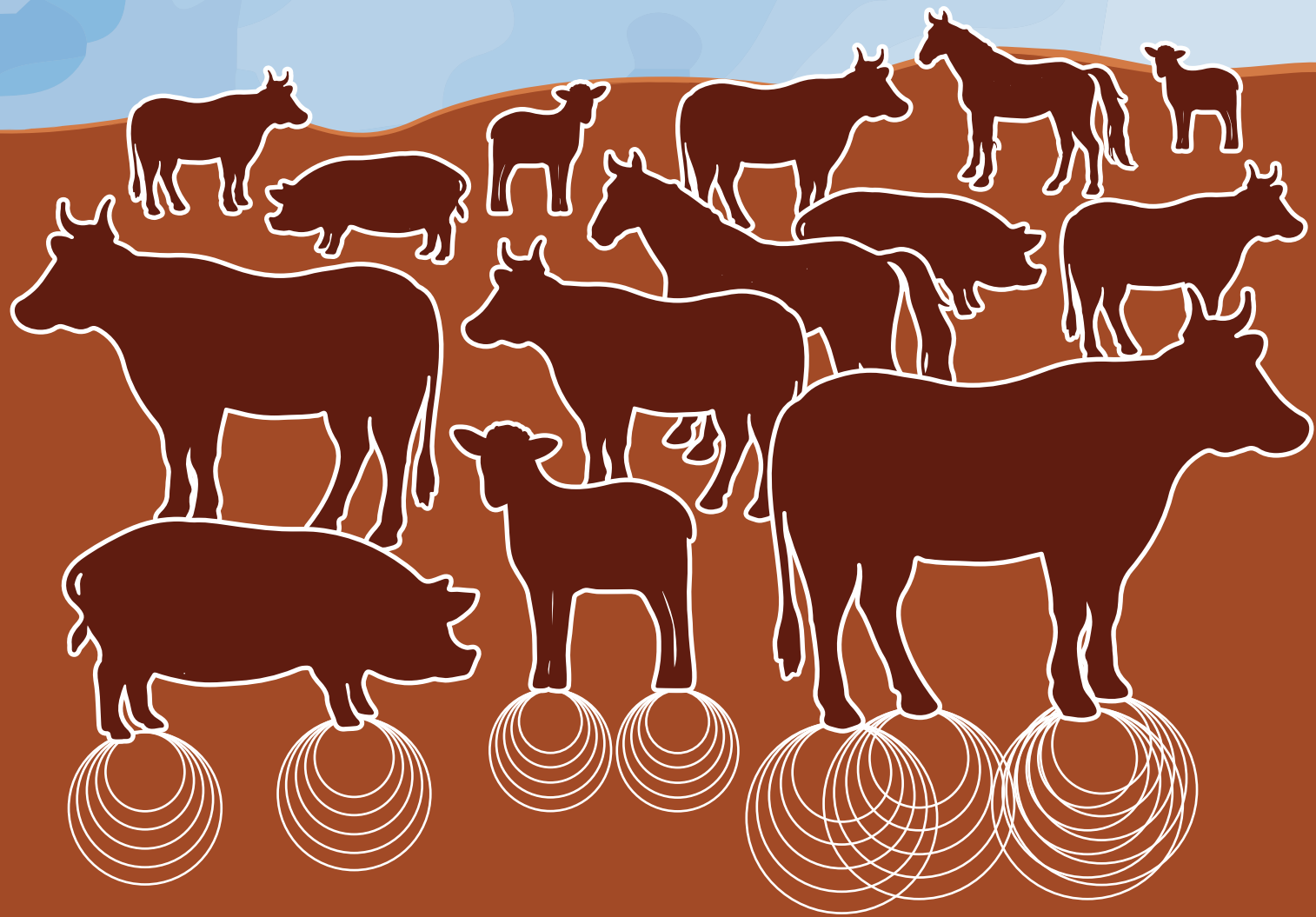
COMMENT

**VOYONS
QUELLES SONT LES
PRINCIPALES CAUSES DU
COMPACTAGE DU SOL ET
COMMENT LE PRÉVENIR**

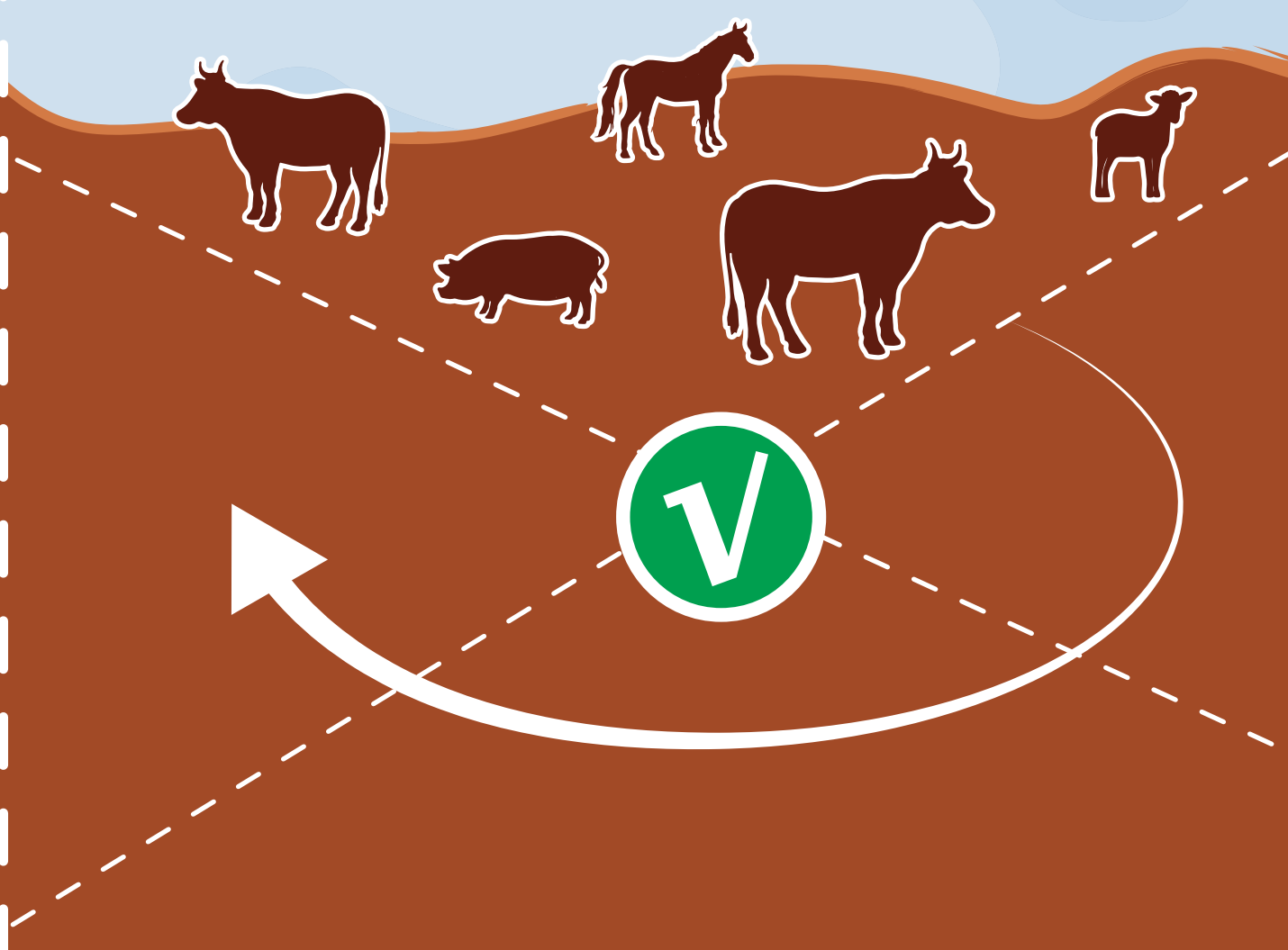


MESURES PRÉVENTIVES

PIÉTINEMENT
(stress dû
au surpâturage)



PÂTURAGE OPTIMAL
• Faire une rotation entre
les zones de pâturage
• Réduire le nombre d'animaux
par unité de surface



TENEUR EN MATIÈRE ORGANIQUE

SUPPRESSION
• Pour l'alimentation animale
• Pour la production de carburant
(également bio carburant)
• Labour



fumier



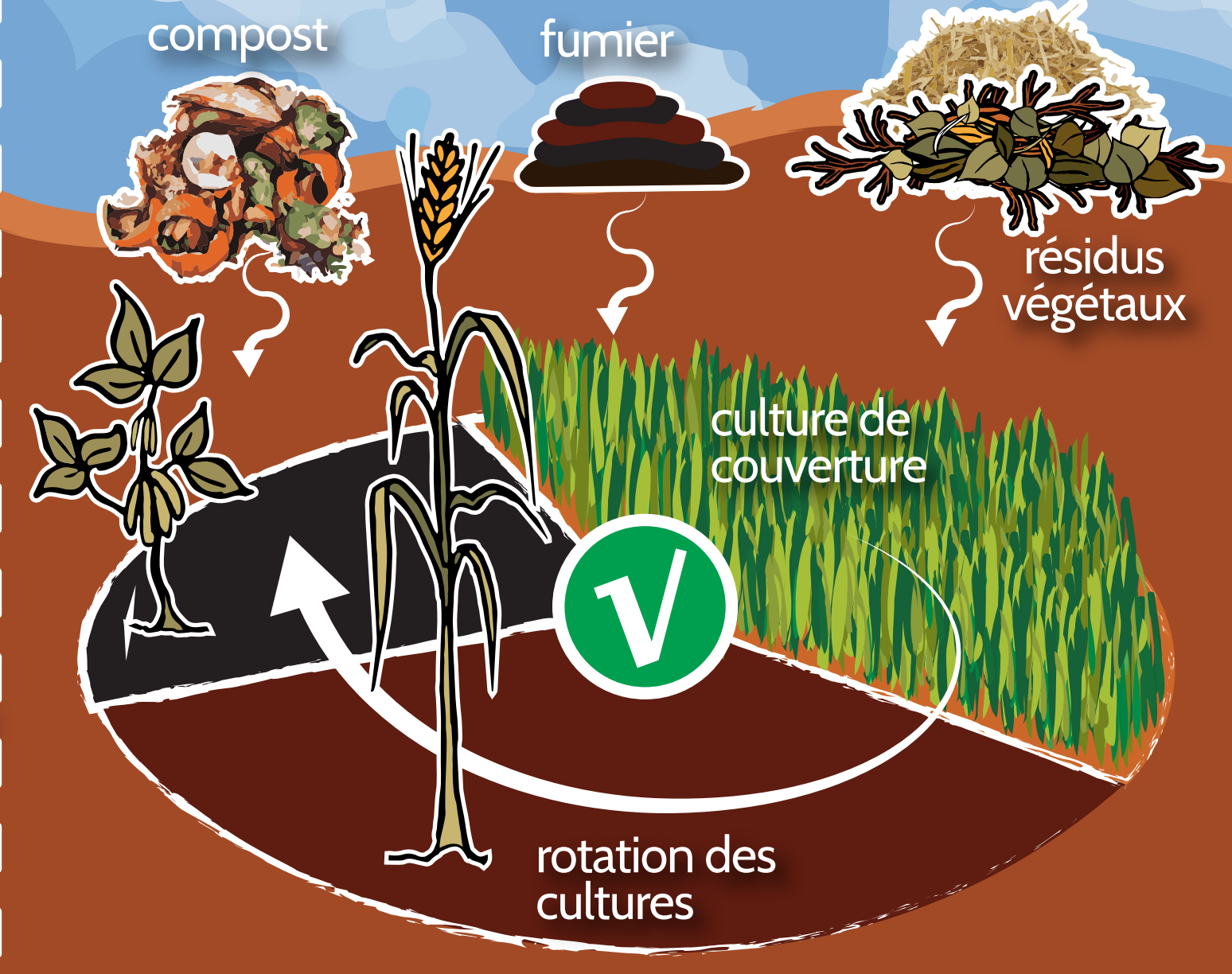
résidus végétaux

MAINTENIR ET/OU AUGMENTER
• Rotation des cultures
• Application de fumier et
de compost
• Maintien de la couverture du sol
• Labour minimum/ zéro labour

compost

fumier

résidus végétaux



rotation des cultures

MACHINES AGRICOLES

Charges
lourdes

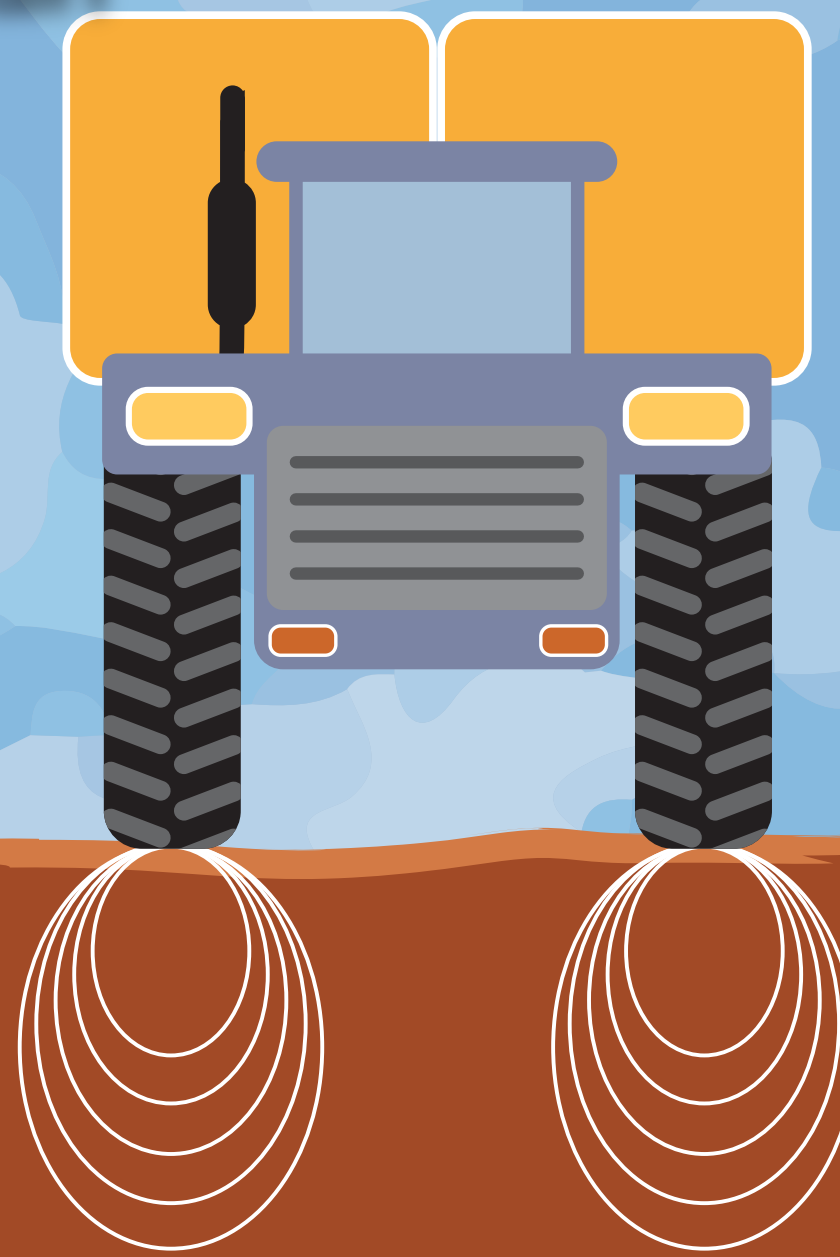
• Circulation
aléatoire
sur le terrain



• Circulation
contrôlée
sur le terrain



Charges
légères



TENEUR EN EAU DU SOL

• Éviter de travailler le sol
lorsqu'il est mouillé



• Éviter de glisser en conduisant

• Travailler le sol lorsqu'il est sec



**LES
SOLS
PROFONDEMENT
COMPACTÉS SONT LES
PLUS DIFFICILES À
RÉCUPÉRER**



**QUE
FAIRE SI VOTRE
SOL EST DÉJÀ
COMPACTÉ ?**



COMPACTAGE
PEU PROFOND

Optimiser le pH et ajouter de la
matière organique pour la formation
de la structure du sol



Briser la structure en plaques

Labour minimum

Plantez des cultures à
enracinement profond pour
briser naturellement le sol (par
exemple, le maïs et la luzerne)

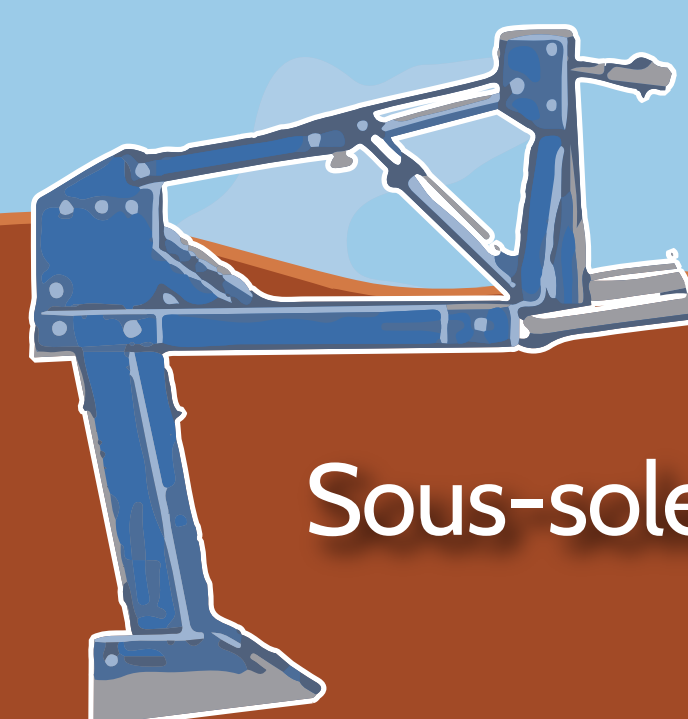
Laisser les racines
des plantes se
décomposer à
l'intérieur du sol

MESURES
CURATIVES

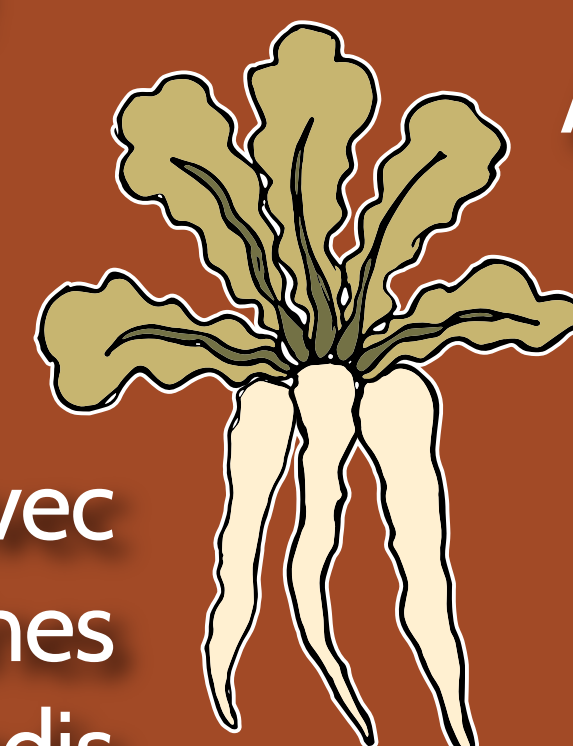


COMPACTAGE
PROFOND

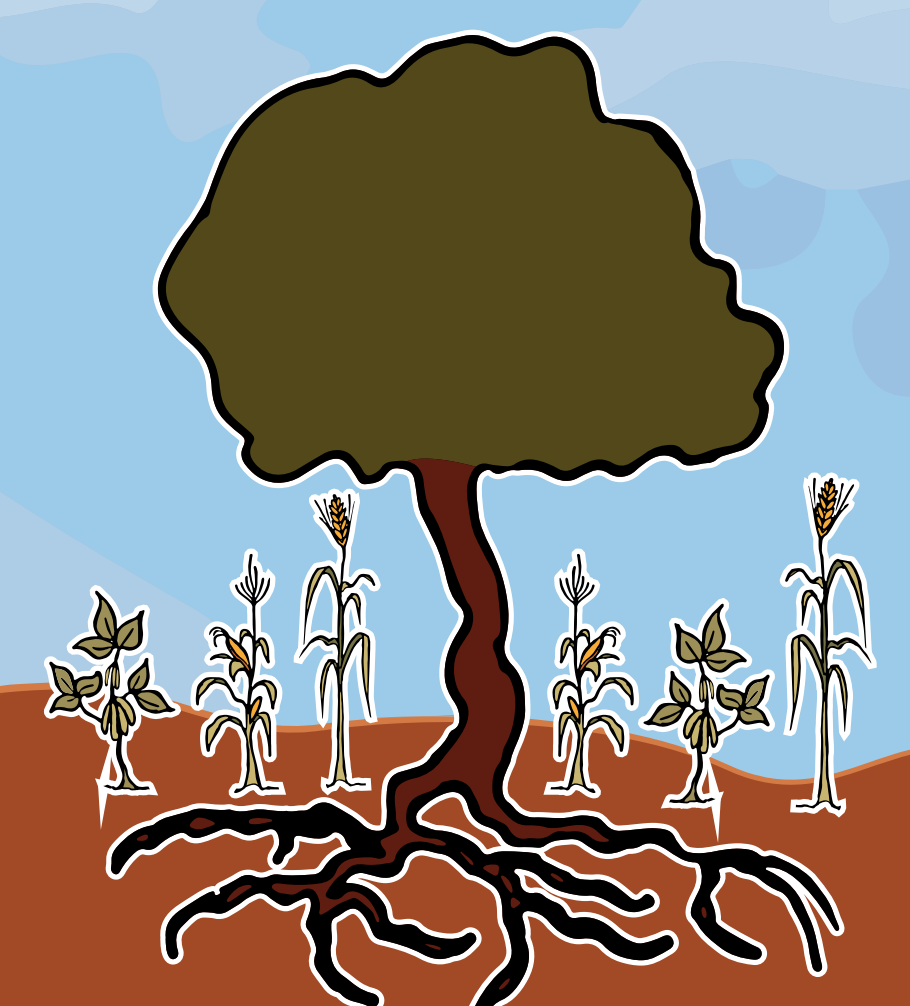
Sous-soleuse



Rotation des cultures avec
des plantes à racines
fortes (par exemple, radis
oléagineux)



Agroforesterie



Grâce au soutien financier de

