

QU'EST-CE QUE

le compactage du sol

QUAND VOUS APPLIQUEZ TROP DE PRESSION À VOTRE SOL...

BONNE CROISSANCE DES RACINES DES PLANTES

- utilisation efficace des nutriments
- rendement élevé
- qualité des cultures élevée
- haute valeur des cultures sur le marché

GESTION DES NUTRIMENTS AMÉLIORÉE

- grande communauté d'organismes du sol
- meilleure accessibilité des nutriments pour les racines

DIFFICULTÉS À GÉRER LES NUTRIMENTS

- diminution de la population des organismes du sol
- impact sur le cycle des nutriments
- besoin de plus de fertilisants

RACINES PEU PROFONDES ET DEFORMÉES

- souffrent de stress hydrique
- faible quantité
- basse qualité
- faible valeur marchande

DIFFICULTÉS À CREUSER

- la croissance des plantes est entravée

FACILE À CREUSER
croissance des plantes améliorée



SOL SAIN

ADÉQUATION DE L'AÉRATION DU SOL ET DE LA RÉPARTITION DE LA TEMPÉRATURE

NAPPE PHRÉATIQUE



MEILLEURE GESTION DE L'EAU

- plus d'infiltrations d'eau
- approvisionnement adéquat de la nappe phréatique

SOL COMPACTÉ

Le risque de compactage dépend du type de particules du sol (texture du sol), de la structure et de l'agrégation du sol et des contraintes mécaniques

ENGORGEMENT

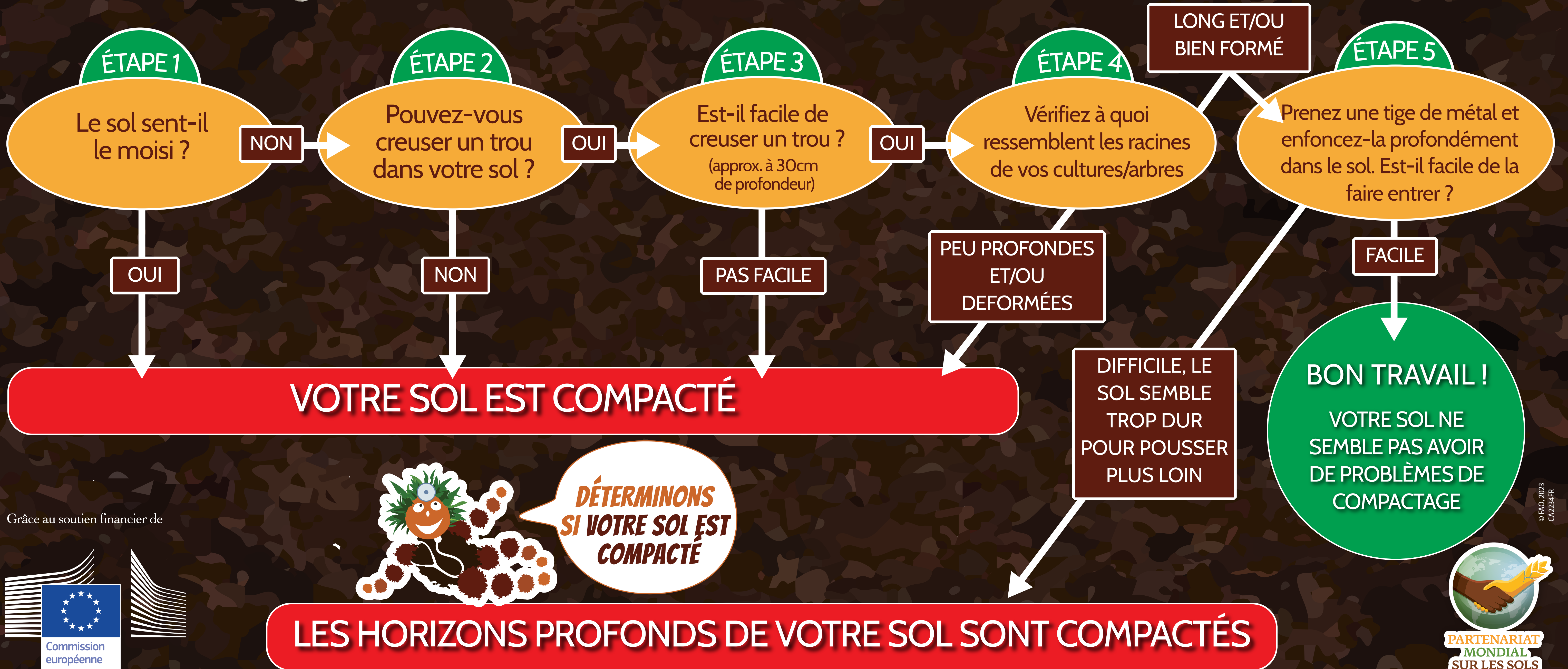
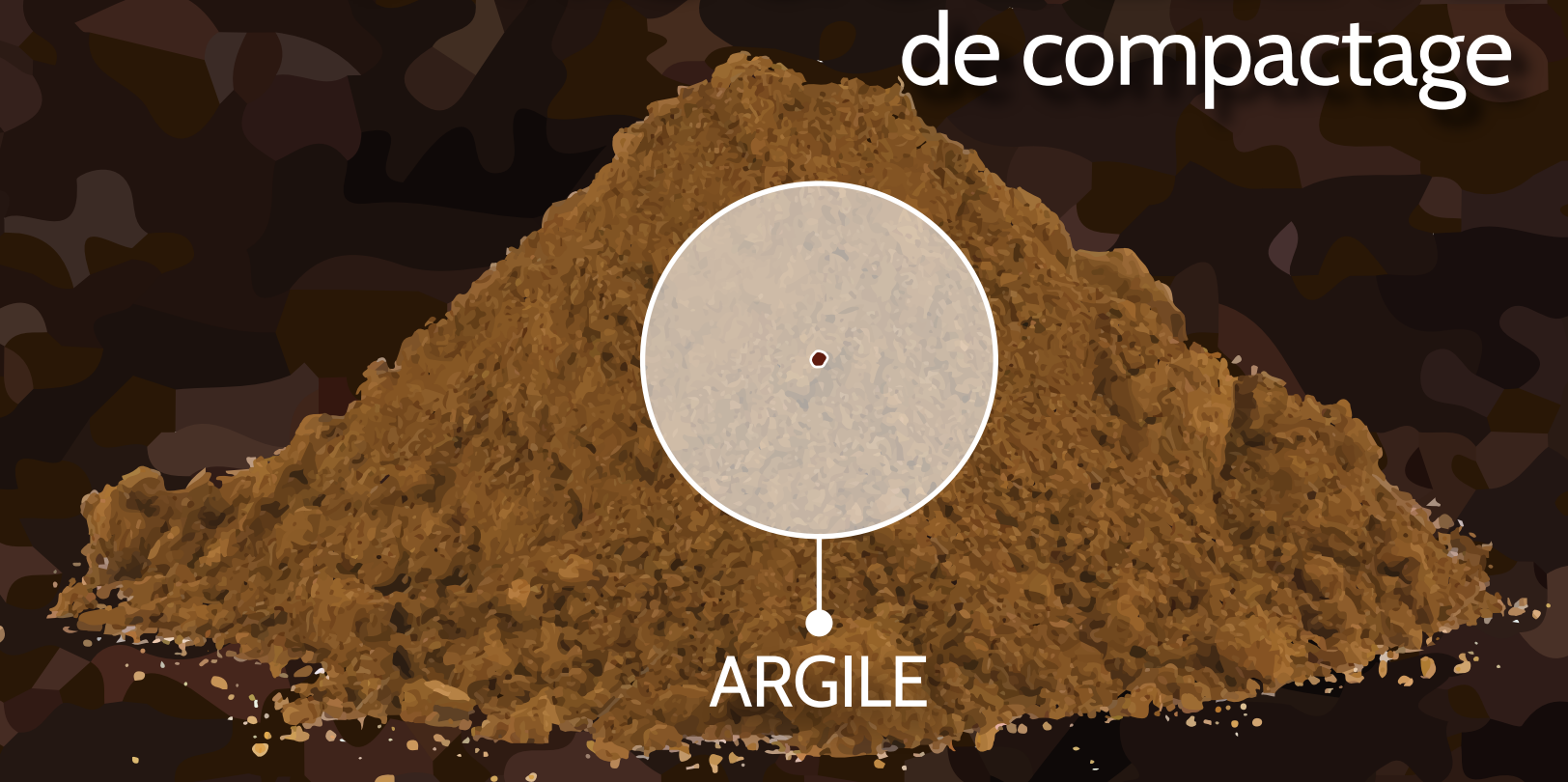
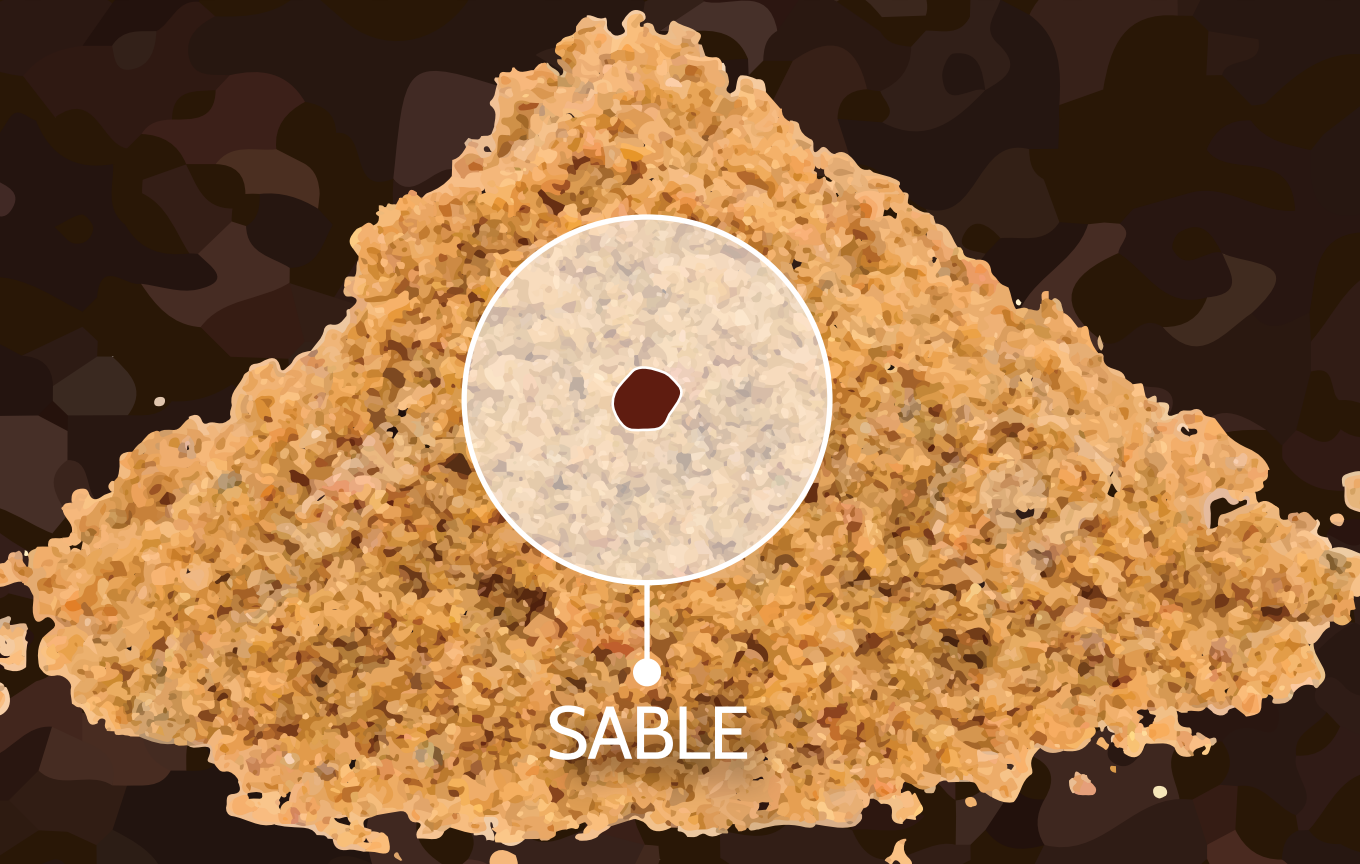
- problèmes de gestion de l'eau et d'approvisionnement des nappes phréatiques
- pas d'air pour les racines des plantes
- érosion accrue

...L'ESPACE ENTRE LES PARTICULES DU SOL EST RÉDUIT ET LES RACINES DE LA PLANTE NE PEUVENT PAS BIEN POUSSER. MAIS QUE SONT LES PARTICULES DU SOL ?

RISQUE FAIBLE
de compactage

les particules représentent la partie minérale du sol

RISQUE ÉLEVÉ
de compactage



Grâce au soutien financier de



DÉTERMINONS SI VOTRE SOL EST COMPACTÉ

LES HORIZONS PROFONDS DE VOTRE SOL SONT COMPACTÉS

