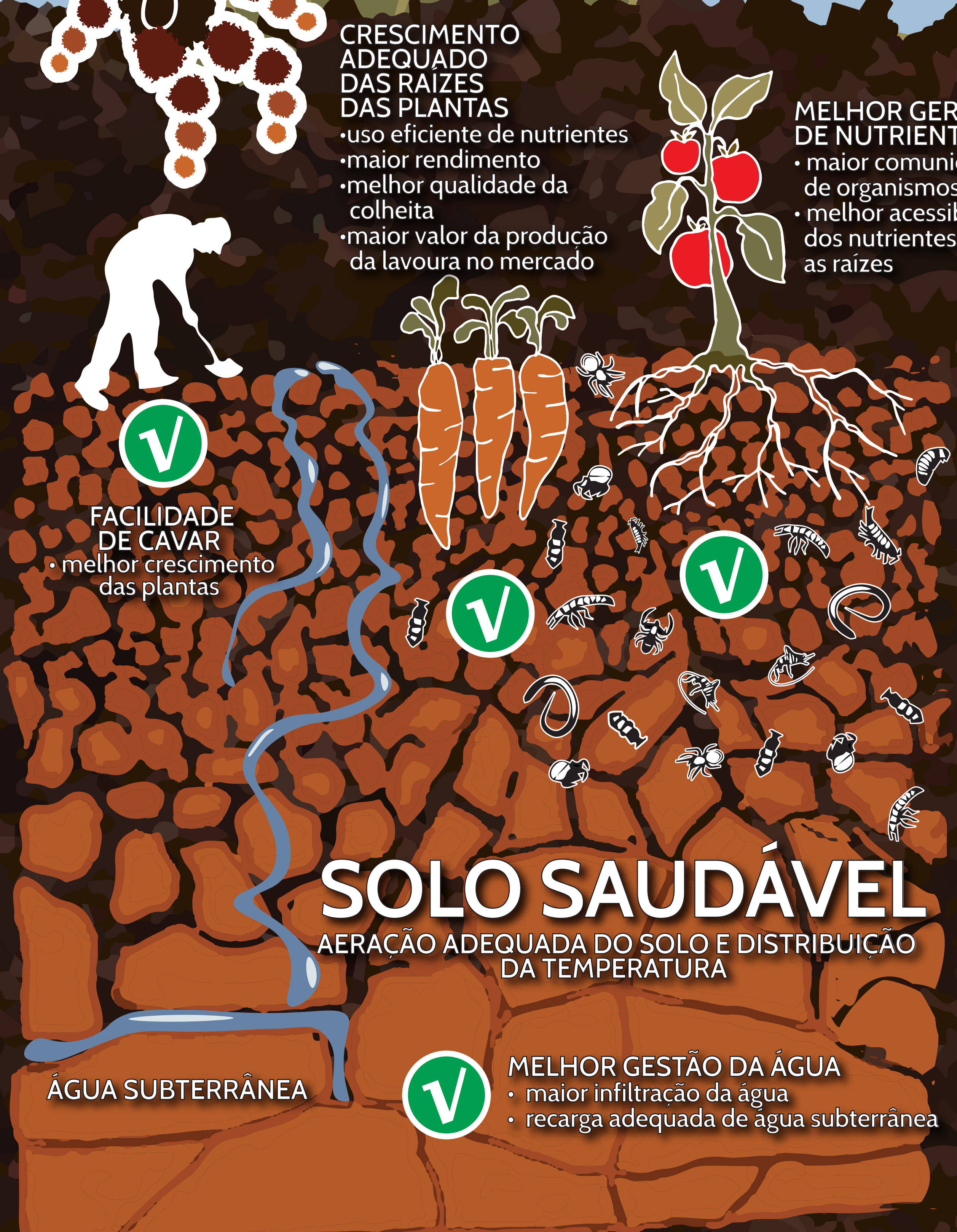


O QUE É

# compactação do solo

**QUANDO VOCÊ APLICA EXCESSIVA PRESSÃO SOBRE O SEU SOLO...**



ALTO RISCO para compactação ← as partículas do solo representam a parte mineral do solo → BAIXO RISCO para compactação



**VAMOS DESCOBRIR SE SEU SOLO É COMPACTADO!**