

อะไรคือปัจจัยที่ทำให้เกิดการชะล้างพังทลายของดินจากลมและเราจะป้องกันได้อย่างไร

วิธี การลดการชะล้างพังทลายของดินที่มีสาเหตุจากลม

การชะล้างพังทลายของดินจากการไถพรวนสามารถลดลงได้โดยการใช้มาตรการป้องกัน การชะล้างพังทลายของดินที่เกิดจากลม

ปัจจัยสาเหตุ

มาตรการป้องกัน

ลมแรง



แนวลดแรงปะทะลม/แนวป้องกันลม



เพื่อลดความเร็วลมและการสูญเสียดิน

แนวหินกันลม

แนวหญ้ากันลม

แถบหญ้ากันลม

แถบหญ้ากันลมในพื้นที่ (IKAZAKI ET AL., 2011, SSPN ฉบับที่ 57)

พื้นที่โล่งเตียน

ไม่มีพืชพรรณปกคลุม
ไม่มีเศษซากพืช (คลุมดิน)
ไม่มีต้นไม้ (รากไม้เพื่อยึดดิน)



ดินเนื้อละเอียด การเกาะตัวของเม็ดดินต่ำ ปริมาณอินทรียวัตถุต่ำ

คลุมดินอยู่เสมอ



วัสดุคลุมดิน

อินทรียวัตถุช่วยในการรวมตัวกันของเม็ดดิน ซึ่งทำให้ดินทนทานต่อการชะล้างพังทลายทุกรูปแบบ

อนุภาคดิน



พืชคลุมดิน

เม็ดดิน

โครงสร้างดิน

รากพืช

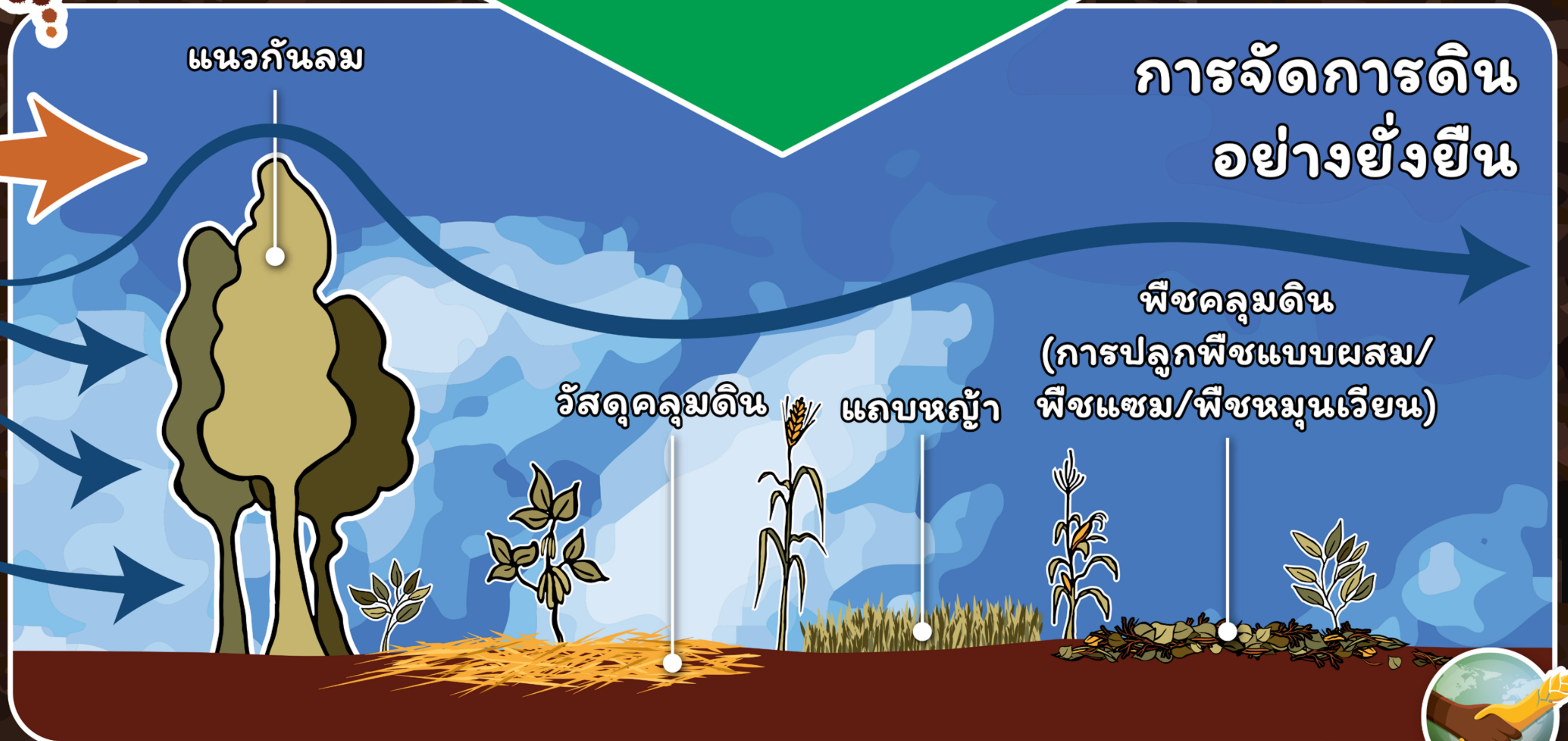
อินทรียวัตถุ

การจัดการดินไม่ยั่งยืน



แนวกันลม

การจัดการดินอย่างยั่งยืน



วัสดุคลุมดิน

แถบหญ้า

พืชคลุมดิน (การปลูกพืชแบบผสม/พืชแซม/พืชหมุนเวียน)