



Photos: ©FAO/ Phommachanh Photichanh

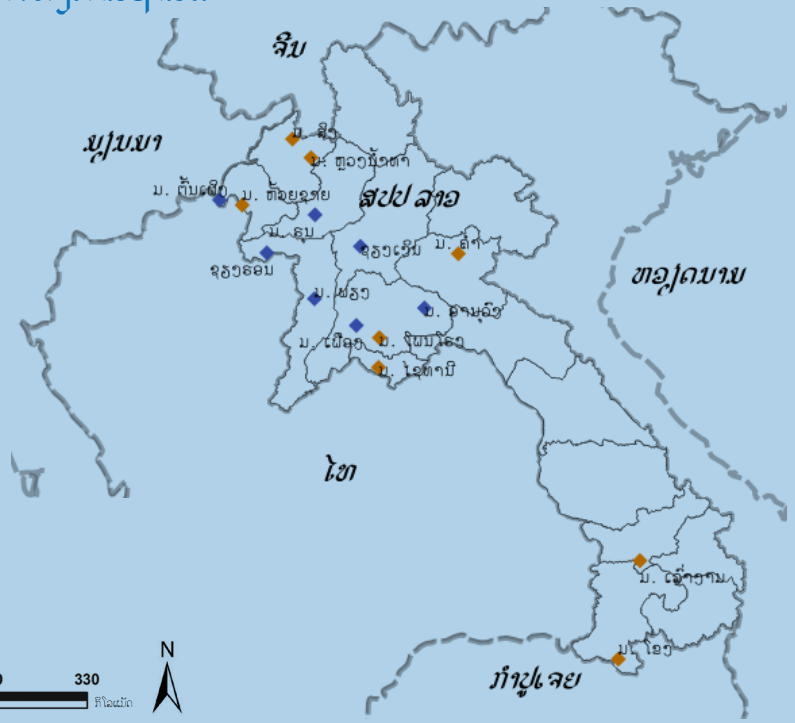
# ໂຄງການຊານິສ / ອົງປະກອບທີ 1

ການສ້າງຄວາມເຂັ້ມແຂງໃຫ້ແກ່ການຕິດຕາມສິ່ງເກດອຸຕຸກະເສດ, ການວິເຄາະ, ການສື່ສານ ແລະ ການນຳໃຊ້ຂໍ້ມູນແລະຂ່າວສານ ສໍາລັບການຕັດສິນໃຈໃນຂະແໜງ ການກະສິກໍາ ແລະ ຄວາມພົ້ນຄົງທາງດ້ານສະບຽງອາຫານ ຢູ່ ສປປ ລາວ



# ສະຖານີອຸຕຸກະເສດໂຄງການຊານິສ

- ມ. ສິງ
- ມ. ຫຼວງນ້ຳທາ
- ມ. ຕົ້ນເຜິ້ງ
- ມ. ຫ້ວຍຊາຍ
- ມ. ຮຸນ
- ມ. ຊຽງຮອນ
- ມ. ຊຽງຮິນ
- ມ. ຄຳ
- ມ. ພຽງ
- ມ. ອານຸວິງ
- ມ. ເຜືອງ
- ມ. ໂພນໂຮງ
- ມ. ໄຊທານີ
- ມ. ເລົາງາມ
- ມ. ໂຂງ



## ການສ້າງຫ້ອງທົດລອງສຳລັບການວິເຄາະທາງດ້ານອຸຕຸກະເສດ ແລະ ການປັບປຸງອຸປະກອນການຕິດຕາມທາງດ້ານອຸຕຸກະເສດຢູ່ຂັ້ນສູນກາງ

### 15 ສະຖານີພູມອາກາດ

8 ສະຖານີພູມອາກາດຈະໄດ້ມີການປັບປຸງ, ສ່ວນອີກ 7 ສະຖານີຈະໄດ້ຮັບການຕິດຕັ້ງໃໝ່. ນອກຈາກນັ້ນ ການພະຍາກອນທາງດ້ານອຸຕຸກະເສດຈະໄດ້ຮັບການທົດລອງໃນ 5 ແຂວງ

- ພາກເຫນືອ:** ມ. ຄຳ, ມ. ຊຽງຮິນ, ມ. ພຽງ, ມ. ຊຽງຮອນ, ມ. ຮຸນ, ມ. ຫຼວງນ້ຳທາ, ມ. ສິງ, ມ. ຫ້ວຍຊາຍ ແລະ ມ. ຕົ້ນເຜິ້ງ.
- ພາກກາງ:** ມ. ໄຊທານີ, ມ. ໂພນໂຮງ, ມ. ເຜືອງ ແລະ ມ. ອານຸວິງ.
- ພາກໃຕ້:** ມ. ເລົາງາມ ແລະ ມ. ໂຂງ



ພະແນກພູມອາກາດ ແລະ ອຸຕຸກະເສດ ໄດ້ຮັບການປັບປຸງ ແລະ ຫ້ອງທົດລອງສຳລັບການສອບທຽບ ແລະ ອຸປະກອນທີ່ຈຳເປັນສຳລັບການບຳລຸງຮັກສາທາງດ້ານອຸຕຸກະເສດໄດ້ຮັບການຕິດຕັ້ງ.

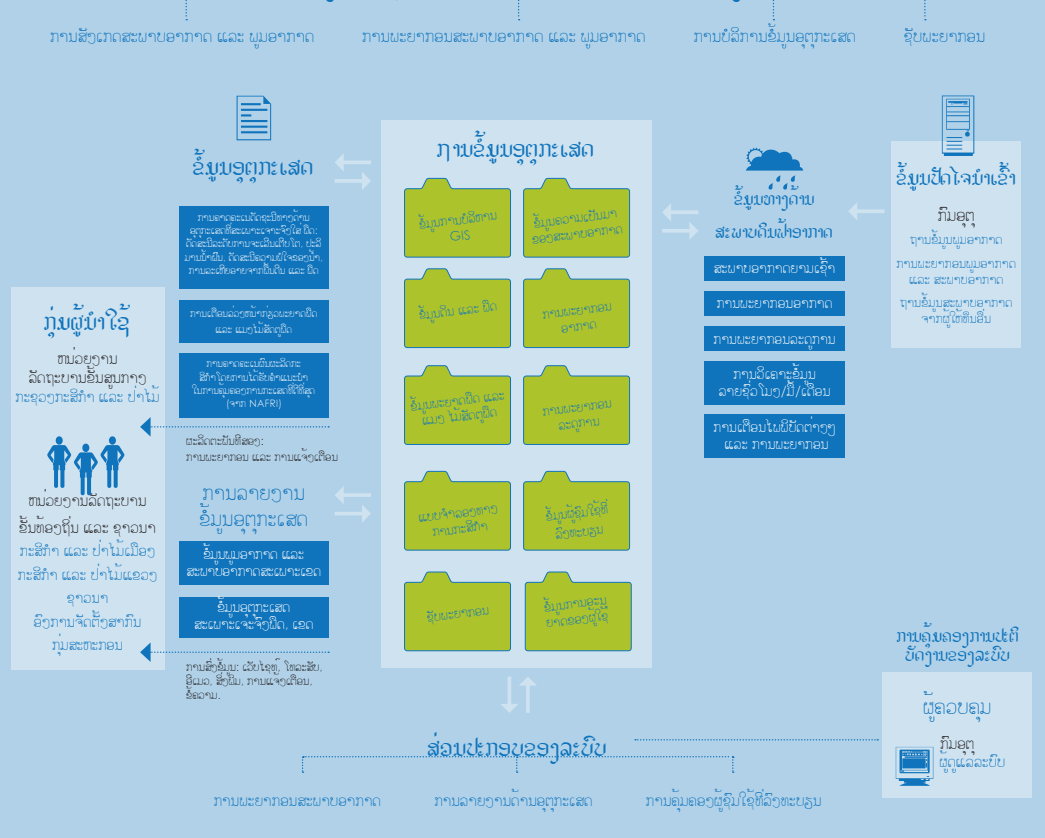
ນອກຈາກນັ້ນ ລະບົບຄອມພິວເຕີປະສິດທິພາບສູງ ສຳລັບການເຂົ້າອັ້ນນູນ ແລະ ການວິເຄາະພູມອາກາດກໍໄດ້ຮັບການຕິດຕັ້ງ.

Photo: ©FAO/Phommachanh Phothichanh

# ລະບົບການບໍລິການທາງດ້ານພູມອາກາດ ໃຫ້ແກ່ການກະສິກໍາຂອງປະເທດລາວ (LoCSA)

LoCSA ເກັບກຳຂໍ້ມູນ ແລະ ປຸງແຕ່ງຂໍ້ມູນທາງດ້ານອຸຕຸກະເສດ ແລະ ພູມອາກາດ. ຊຶ່ງໝາຍຄວາມວ່າ ຂໍ້ມູນແມ່ນຈະໄດ້ຮັບແປ ແລະ ສົ່ງໄປໃຫ້ບໍລິການທາງດ້ານອຸຕຸກະເສດແກ່ຜູ້ນຳໃຊ້ຕໍ່ໄປ. ລະບົບການຜະລິດ ແລະ ສົ່ງຕໍ່ຂໍ້ມູນທາງດ້ານອຸຕຸກະເສດ ໄປຫາຊາວກະສິກອນ ໂດຍວິເຄາະ ຂໍ້ມູນທາງດ້ານອຸຕຸກະເສດ ແລະ ຂໍ້ມູນວິຊາອຸກະເສດຜະລິດກະສິກໍາ ລວມມີ: ການພະຍາກອນອາກາດຕາມລະດູການ, ການລາຍງານທຸກ 7 ວັນ. ສໍາລັບການລາຍງານທຸກ 7 ວັນຈະລວມມີ ການພະຍາກອນປະຈໍາອາທິດ, ການແນະນຳກ່ຽວກັບກະສິກໍາສະຫຼາດໂດຍໃຊ້ຂໍ້ມູນພູມອາກາດ, ການປາບສັດຕູພືດ ແລະ ໃຫ້ຄໍາແນະນຳເພື່ອຫຼີກລ້ຽງຄວາມສ່ຽງຈາກການເກີດພະຍາດພືດ.

## ການບໍລິການທາງດ້ານພູມອາກາດ ໃຫ້ແກ່ການກະສິກໍາຂອງປະເທດລາວ



## ຜະລິດຕະພັນ ແລະ ຄູ່ຮ່ວມງານ

ໃນໄລຍະທຳອິດຂອງການຫົດລອງ ໄດ້ມີການພັດທະນາ ແລະ ຖ່າຍທອດໃຫ້ກັບຊາວກະສິກອນໃນລະດູການຂອງປີ 2019. LoCSA ແມ່ນຈະໄດ້ສະຫຼຸບໝາກພື້ນການປະຕິບັດງານໃນປີ 2020 ແລະ ຈະສືບຕໍ່ປັບປຸງໃນລະດູການຜະລິດຂອງປີ 2021. ກິດຈະກຳນີ້ກໍ່ແມ່ນໄດ້ຮັບການຊ່ວຍເຫຼືອຂອງສູນປ່ຽນແປງດິນຟ້າອາກາດ ເພື່ອການຮ່ວມມືທາງດ້ານເສດຖະກິດພູມິພາກເອີຊີ-ປາຊີຟິກ (APEC CC) ແລະ ການຮ່ວມມືກັບສູນຄວາມກະສິກໍາ ແລະ ປ່າໄມ້ ຊຶ່ງລວມມີ ສະຖາບັນຄົ້ນຄວ້າກະສິກໍາແລະປ່າໄມ້ແຫ່ງຊາດ (NAFRI) ແລະ ສູນປ້ອງກັນພືດ (PPC). ການຮ່ວມມືກັບສູນຄົ້ນຄວ້າ CGIAR CIAT ຢູ່ ອາໂນໂຍ ແມ່ນຈະໄດ້ມີການສະໜັບສະໜູນດ້ານຕ່າງໆໃນການພັດທະນາ ຄວາມສາມາດ ແລະ ການຄົ້ນຄວ້າລະດັບພາກສະໜາມ.

# ການພັດທະນາອານາດສຳນາດ ໃຫ້ແກ່ສະກາບັນ

ການຝຶກອົບຮົມຈະໄດ້ຮັບການຝຶກໂດຍ RIMES (ລະບົບເຕືອນໄພລ່ວງໜ້າທີ່ມີຄວາມອັນຕະລາຍແບບຫຼາກຫຼາຍຢູ່ໃນເຂດພາກພື້ນ), ສູນຄົ້ນຄວ້າ CGIAR CIAT ຢູ່ ຣາໂນຍ, ສະຖາບັນເທັກໂນໂລຊີແຫ່ງອາຊີ, ສູນປຸງແປງດິນຟ້າອາກາດ ເພື່ອການຮວມມືທາງດ້ານເສດຖະກິດພູມິພາກເອຊີ-ປາຊີຟິກ.



## ຂັ້ນສູນກາງ ກົມອຸຕຸ

- ການຝຶກອົບຮົມການຄຸ້ມຄອງຈັດການ
- ການຝຶກອົບຮົມທາງດ້ານວິຊາການ
- ການຝຶກອົບຮົມທາງດ້ານການສື່ສານ
- ຄູ່ມື 4 ມື້ຄື: ການເກັບກຳຂໍ້ມູນທາງການກະເສດ, ຄູ່ມືການສັງເກດ ພື້ນຜິວ, ປັດໄຈທາງດ້ານຂໍ້ມູນໃນການສັງເກດສະພາບອາກາດ, ແລະ ຄູ່ມືການໃຊ້ຂໍ້ມູນຈາກການສັງເກດສະພາບອາກາດ.



## ຂັ້ນທ້ອງຖິ່ນ

- ອຸຕຸກະເສດຢູ່ພາກສະໜາມ
- ຂໍ້ມູນພູມອາກາດສຳລັບຊ່ວຍກະສິກອນ
- ການເກັບກຳຂໍ້ມູນທາງການກະເສດຂັ້ນພື້ນຖານໃນຊ່ວງລະດູການ
- ນາດຕະຖານລະບຽບການດຳເນີນງານ
- ການບຳລຸງຮັກສາສະຖານນິສະພາບອາກາດອັດຕະໂນມັດ (AWS)



Photo: ©FAO/Rattanakaroun Phanthavongsa



Photo: ©FAO/Rattanakaroun Phanthavongsa



Photo: ©FAO/Phothichanh Phommachanh

## ນາດຕະຖານລະບຽບການດຳເນີນງານ (SOP)

ໂຄງການຈະໄດ້ມີກະກຽມນາດຕະຖານ ສຳລັບການດຳເນີນທີ່ໄດ້ຮັບການດຳເນີນງານທາງດ້ານອຸຕຸກະເສດ, ຫຼື ນາດຕະຖານລະບຽບການດຳເນີນງານ (SOP). ປັດບາດຂອງ SAMIS, ແມ່ນຊ່ວຍໃນການສ້າງສະພາບແວດລ້ອມໃນການຢຶກສາຫາລື ໃນລະດັບຜູ້ບໍລິຫານ ແລະ ປັບປຸງຄວາມຕື່ນເຕົ້ອເອົາໃຈໃສ່ ແລະ ໝາທີ່ຮັບຜິດຊອບຂອງພະນັກງານແມ່ນຕອງໄດ້ມີການນອບໝາຍໃຫ້ຢ່າງຈະແຈ້ງ. ນາດຕະຖານລະບຽບການດຳເນີນງານ (SOP) ຂອງພະແນກພູມອາກາດ ແລະ ອຸຕຸກະເສດ ແມ່ນຈະຖືກຮັບຮອງ ແລະ ອຸນມັດການຈັດຕັ້ງປະຕິບັດໂດຍ ກົມອຸຕຸ (DHM) ແລະ ຢູ່ໃນລະດັບກະຊວງ.



**ການບໍລິການຂໍ້ມູນທາງດ້ານອຸຕຸກະເສດ**  
ກະກຽມ ໂດຍສູນປ່ຽນແປງຕົ້ນຜ່ານອາກາດເພື່ອການ  
ຮວມມືທາງດ້ານເສດຖະກິດຢູ່ເຂດພາກ ພື້ນເອເຊີ-  
ປາຊີຟິກ (APCC)

**ຂໍ້ມູນ**  
ເກັບກຳຂໍ້ມູນ ໂດຍໜ່ວຍງານຕ່າງໆ  
ຂອງກະຊວງຊັບພະຍາກອນທຳມະ  
ຊາດ ແລະ ສິ່ງແວດລ້ອມ (ກຊສ)



**ການບໍລິການຂໍ້ມູນພູນອາກາດ**  
ເຜີຍແຜ່ຜ່ານຫອງການຊັບພະຍາກອນທຳມະຊາດ ແລະ  
ສິ່ງແວດລ້ອມເມືອງ (ຫຊສ) ແລະ ຫອງການກະສິກຳ ແລະ  
ປ່າໄມ້ເມືອງ (ຫປມ)



**ການບໍລິການຂໍ້ມູນພູນອາກາດ**  
(ເຜີຍແຜ່ຜ່ານທາງໂປຣແກມ ໂທລະສັບ)

## ຈຸດປະສົງ

ເພື່ອເສີມອະທຍາຍຄວາມຮູ້ຄວາມສາມາດໃນການຕັດສິນ  
ໃຈໃຫ້ກັບຊາວກະສິກອນໃນການປູກຝັງ ໃຫ້ຖືກຕ້ອງກັບລະດູ  
ການ

ເພື່ອເສີມອຸ່ນຄວາມໃນການເອົາເຖິງ ແລະ ການນຳໃຊ້ຂໍ້ມູນ  
-ຂ່າວສານທາງດ້ານອຸຕຸກະເສດ

## ຜົນກະທົບ

ຊາວກະສິກອນ ແມ່ນຈະໄດ້ຮັບການຍົກລະດັບຄວາມຮູ້ ເພື່ອເພີ່ມ  
ຄວາມສາມາດໃນການຕັດສິນໃຈ ໃນການຄັດເລືອກຜະລິດຕະພັນ  
ກະສິກຳທີ່ຈະເຮັດ.

ເພື່ອການຮັບປະກັນທາງດ້ານສະບຽງອາຫານຢູ່ເຂດຊົນນະບົດ  
ໃຫ້ເພີ່ມຂຶ້ນ.

## ຜົນປະໂຫຍດ

ໂຄງການຈະໄດ້ມີກຽນການພັດທະນາລະບົບທາງດ້ານອຸຕຸກະເສດ  
ຢູ່ອ້ອມສູນກາງ ແລະ ຫອງຖິ່ນຢູ່ໃນ ສປປ ລາວ, ໂດຍມີເປົ້າ ໝາຍຄື:

- ຜູ້ຕັດນິຄອມາດຕັດສິນໃຈຈະເຂົ້າເຖິງຂໍ້ມູນອ່າວສານກ່ຽວກັບລະດູການຜະລິດໄດ້ຢ່າງງ່າຍດາຍ
- ຊາວກະສິກອນຈະມີການປັບປຸງທາງດ້ານຜົນຜະລິດ ແລະ ມີການຮັບປະກັນທາງດ້ານສະບຽງອາຫານ
- ຄວາມຍືນຍົງຂອງການຜະລິດກະສິກຳ ແມ່ນຈະໄດ້ການປັບປຸງໃຫ້ດີຂຶ້ນເລື້ອຍໆ ຊຶ່ງຊາວນາຈະສາມາດເອົາເຖິງການພະຍາກອນພະຍາດພືດ ແລະ ແມງໄມ້ລະສັບ

[www.fao.org/in-action/samis](http://www.fao.org/in-action/samis)

### ທ່ານ ຈຽງໄຊ ນະນິວົງ

ຫົວໜ້າໂຄງການແຫ່ງຊາດ  
ຫົວໜ້າພະແນກສັງລວມ, ກິນອຸຕຸນິຍົມ  
ແລະ ອຸທິກກະສາດ

ໂທ: +856 (0)20 5474 4333  
ອີເມວ: vxmanivong.dmh@gmail.com

### ທ່ານ ນາງ ປ໋໌ ໂນນິກາ ເຟຕີ້

ຜູ້ປະສານງານໂຄງການ,  
ອົງການອາຫານ ແລະ ການກະເສດ

ໂທ: +856 (0)20 5914 6952  
ອີເມວ: Monica.Petri@fao.org



ກິນອຸຕຸນິຍົມ ແລະ ອຸທິກກະສາດ  
(ກອຕຕ)

ຖະໜົນສູນານຸວົງ, ບ້ານອາກາດ, ເມືອງສີໂຄດຕະບອງ,  
ນະຄອນຫຼວງວຽງຈັນ, ສປປ ລາວ

ຫ້ອງການໄປສະນີ: ຕູ້ ປນ 2903,  
ນະຄອນຫຼວງວຽງຈັນ, ສປປ ລາວ



Some rights reserved. This work is available under a CC BY-NC-SA 3.0 IGO license