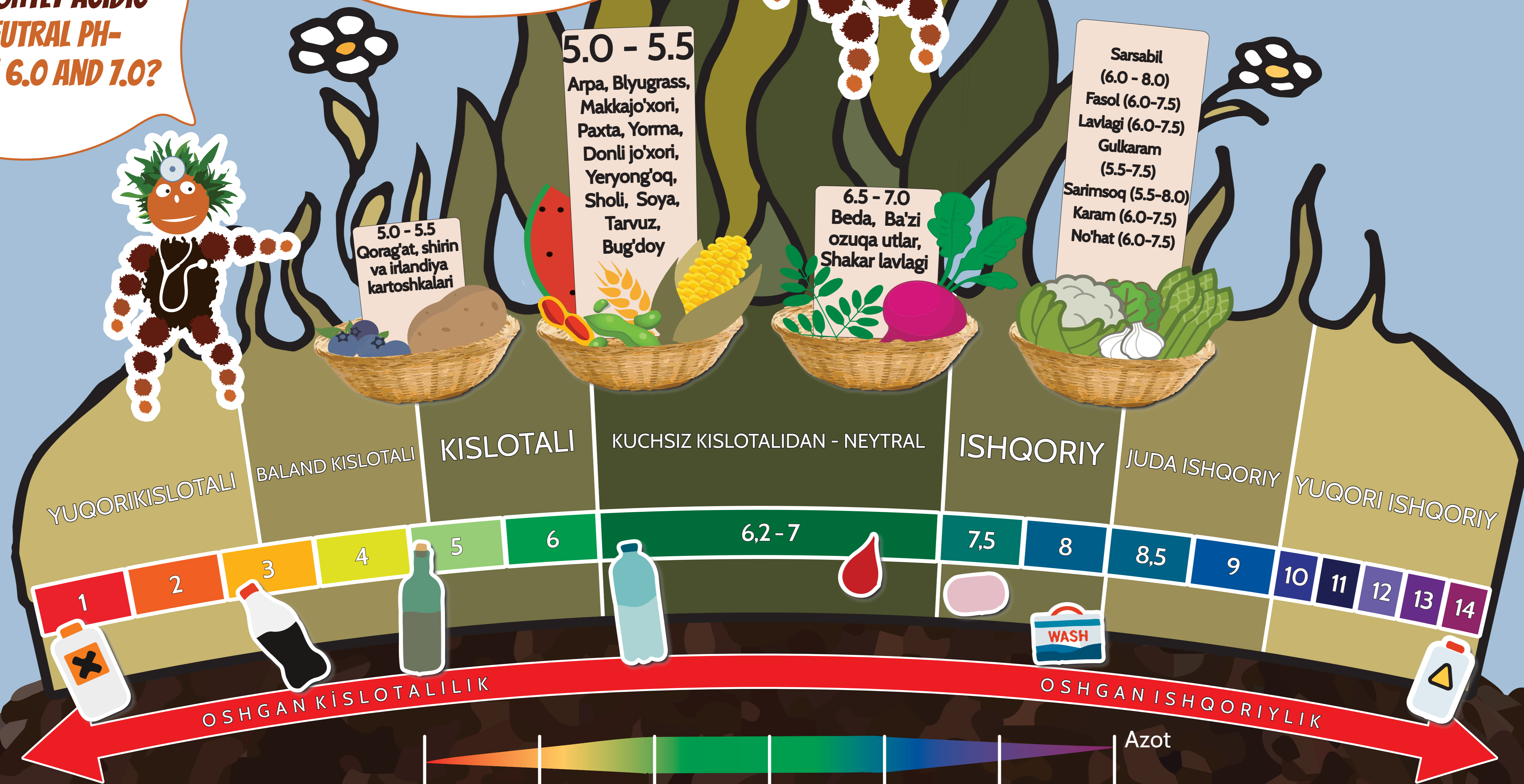


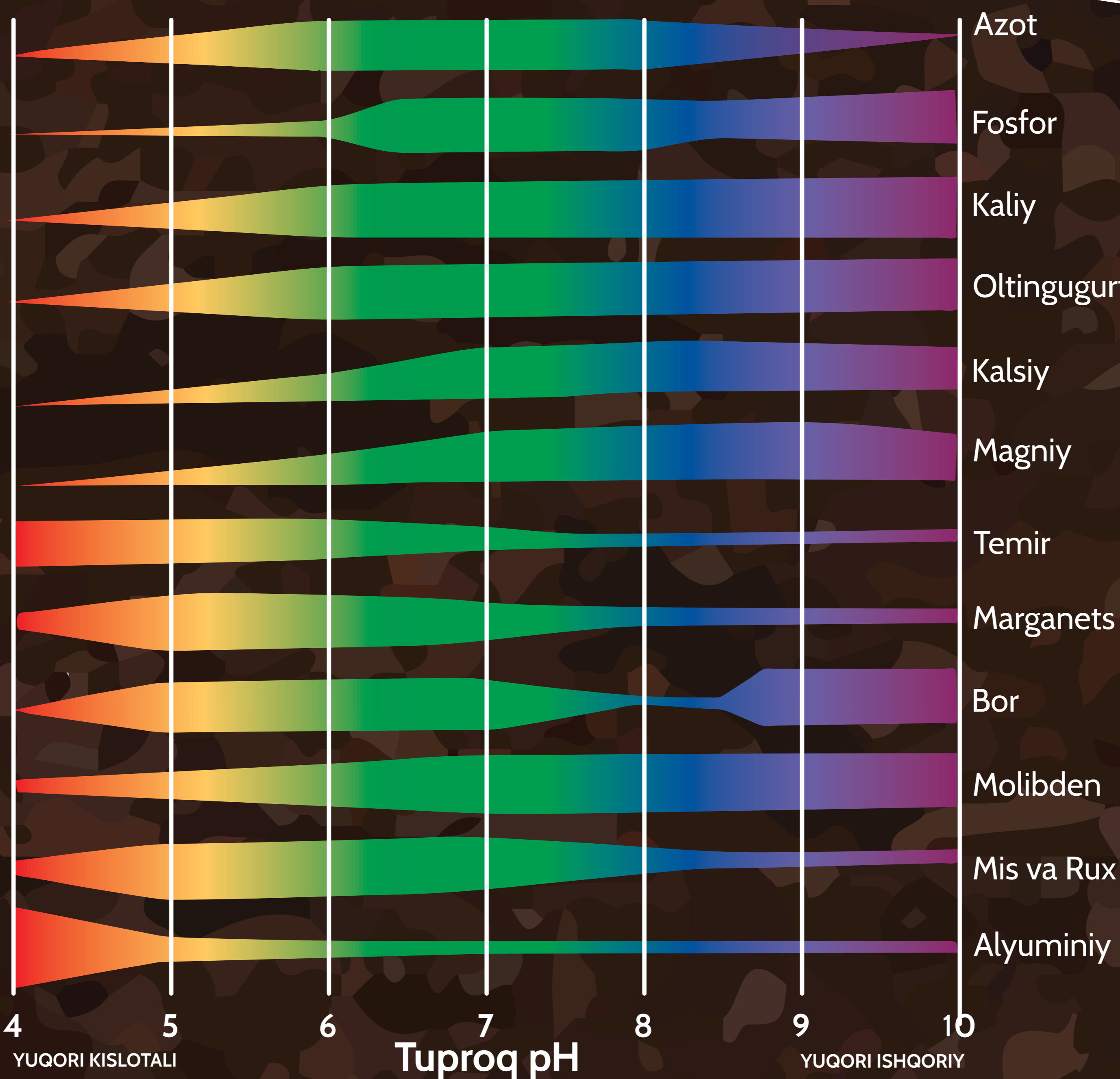
Tuproq pH nima

TUPROQNING PH DARAJASI TUPROQ ERITMASIDAGI VODOROD IONLARINING FAOLLIGINI IFODALAYDI. BU SIZNING TUPROG'INGIZ KISLOTALI, NEYTRAL YOKI ISHQORIY EKANLIGINI BILDIRADI. TUPROQNING PH DARAJASI O'SIMLIK LARINING O'SISHIGA TA'SIR QILUVCHI TURLI XIL TUPROQ OMILLARIGA TA'SIR QILUVCHI MUHIIM PARAMETRDIR.

DID YOU KNOW THAT MOST PLANTS THRIVE IN A SLIGHTLY ACIDIC TO NEUTRAL PH- BETWEEN 6.0 AND 7.0?

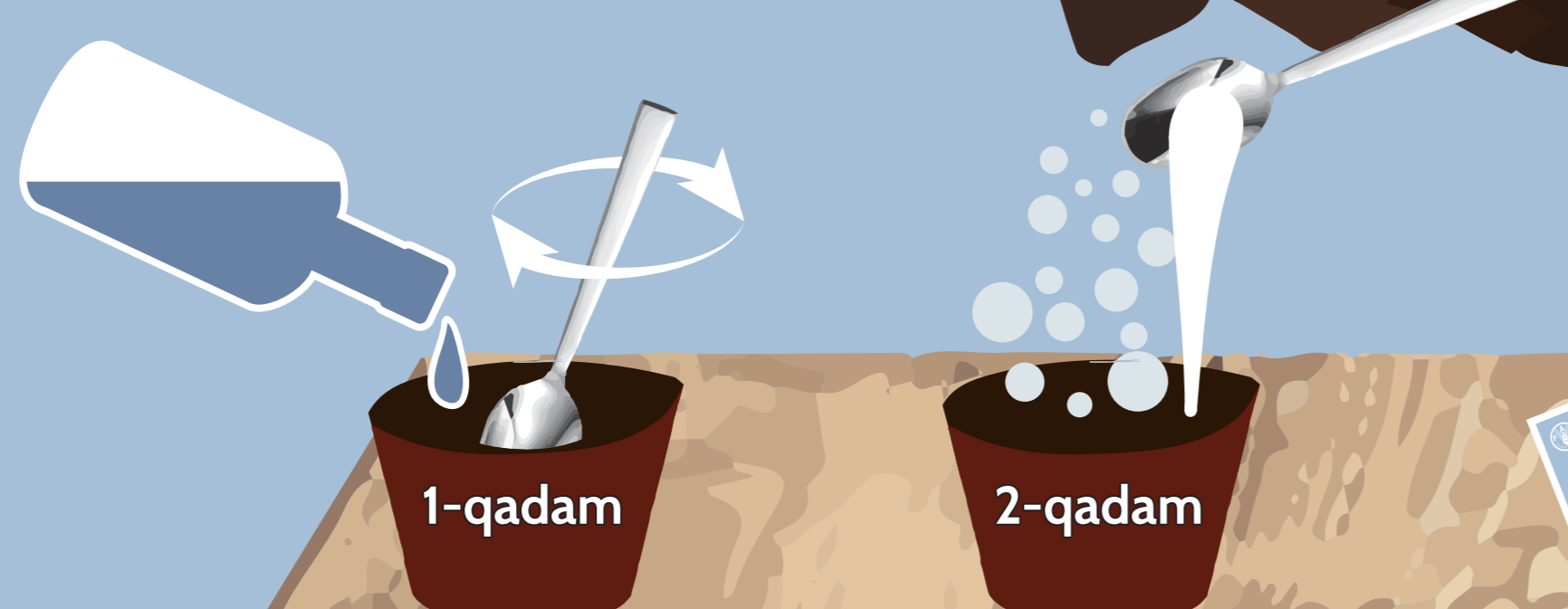


BU VERDA KO'RIB TURGANINGIZDEK, TUPROQNING PH DARAJASI O'SIMLIK LAR UCHUN MINERAL OZUQALAR MAVJUDLIGIGA, SHUNINGDEK, KO'PLAB TUPROQ JARAYONLARIGA TA'SIR QILADI. USHBU DIAGRAMMA SIZGA QAYSI PH DARAJASI USHBU OZUQA MODDALARINI O'SIMLIK LAR QABUL QILISHI UCHUN QULAY EKANLIGINI KO'RSATADI



TUPROQINGIZ KISLOTALI YOKI ISHQORIY EKANLIGINI TEKSHIRISH UCHUN TAHLIL USULLARI BO'YICHA QO'LLANMAMIZDAGI USHBU ODDIY USULLARDAN FOYDALANAMIZ..

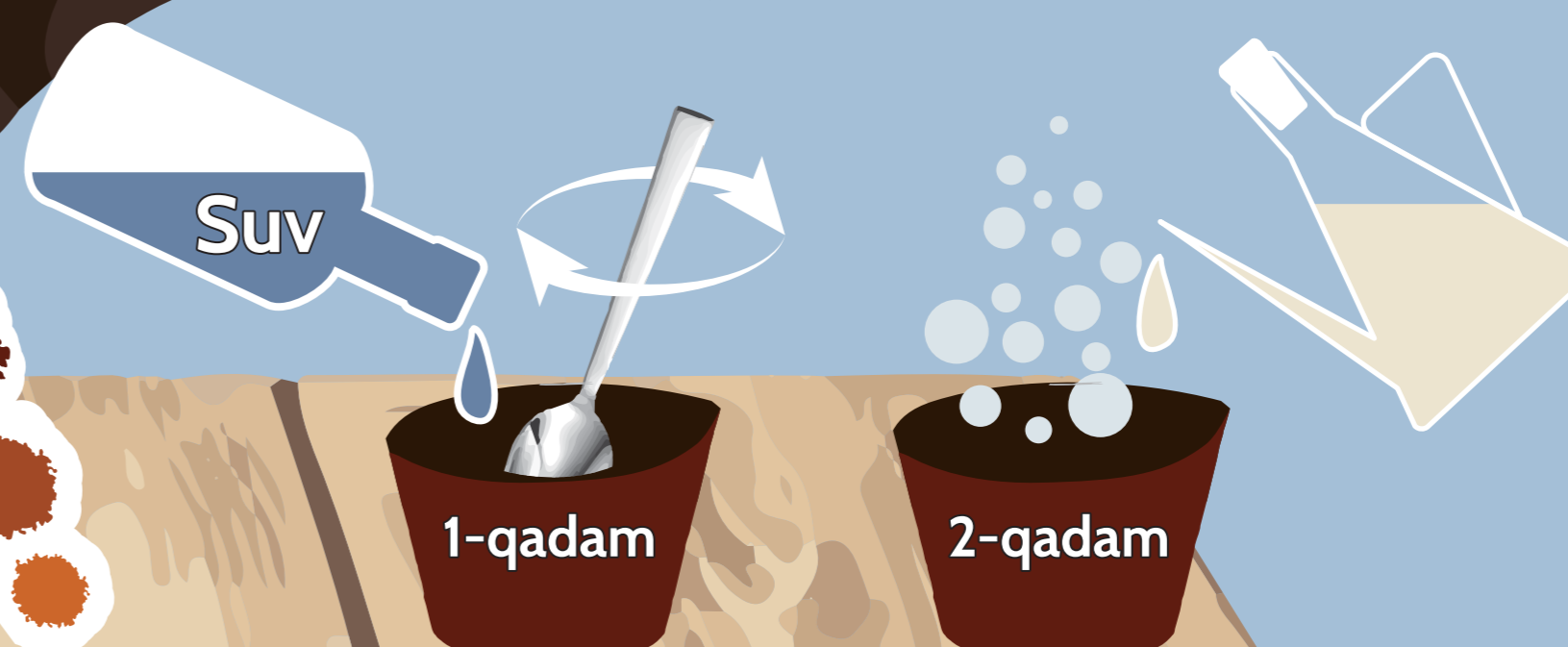
TUPROQINGIZ KISLOTALIMI?



Tuproqingizning bir qismini stakanga soling va o'zgina suv qo'shing. Uni pasta (bolitqa) holiga kelguncha aralashiring.

Osh sodasi qo'shing. Agar aralashma gazlansa, pufakchalari hosil qilsa yoki ko'piklansa, sizning tuproqingiz kislotali bo'ladi.

TUPROQINGIZ ISHQORIYMI?



Tuproqingizning bir qismini stakanga soling va o'zgina suv qo'shing. Uni pasta (bolitqa) holiga kelguncha aralashiring.

Sirka qo'shing. Agar aralashma gazlansa, pufakchalari hosil qilsa yoki ko'piklansa, sizning tuproqingiz ishqoriydir.

Thanks to the financial support of

