

គ្រប់គ្រងសារធាតុចិញ្ចឹមដី



រុក្ខជាតិ
ទទួលបានផលប៉ះពាល់
អវិជ្ជមានទាំងការខ្វះ និង
លើសសារធាតុចិញ្ចឹម

សារធាតុចិញ្ចឹម លើសកម្រិត

- ការដាក់ជីខនិជ និងជីសរីរាង្គមិនសមស្រប ផ្អែកតាមប្រភពកម្រិតការដាក់ និងពេលវេលា
- ការគ្រប់គ្រងការចិញ្ចឹមសត្វដោយគ្មាននិរន្តរភាព (ឧទាហរណ៍៖ ចំនួនសត្វច្រើនហួសហេតុរៀបរយនឹងសមត្ថភាពទឹកនៃដីសម្រាប់ដាក់សត្វ)



ការធ្វើតេស្តដីមានសារៈសំខាន់ណាស់ក្នុងការយល់ដឹងពីសារធាតុចិញ្ចឹមដែលមានក្នុងដីរបស់យើង

កង្វះ សារធាតុចិញ្ចឹម

- កម្រិតនៃការទទួលបានជីខនិជ និងជីសរីរាង្គនៅមានលក្ខណៈតិចតួច
- ដំណើរការដាក់ចុះគុណភាពដី (ឧទាហរណ៍៖ ការហូរច្រោះជាតិប្រៃ) រារាំងការឆ្លើយតបរបស់រុក្ខជាតិចំពោះការដាក់បន្ថែមសារធាតុចិញ្ចឹម និងធ្វើឱ្យបាត់បង់សារធាតុចិញ្ចឹមដី
- ការស្រូបយកសារធាតុចិញ្ចឹមរបស់រុក្ខជាតិ និងការសឹករលាយដី

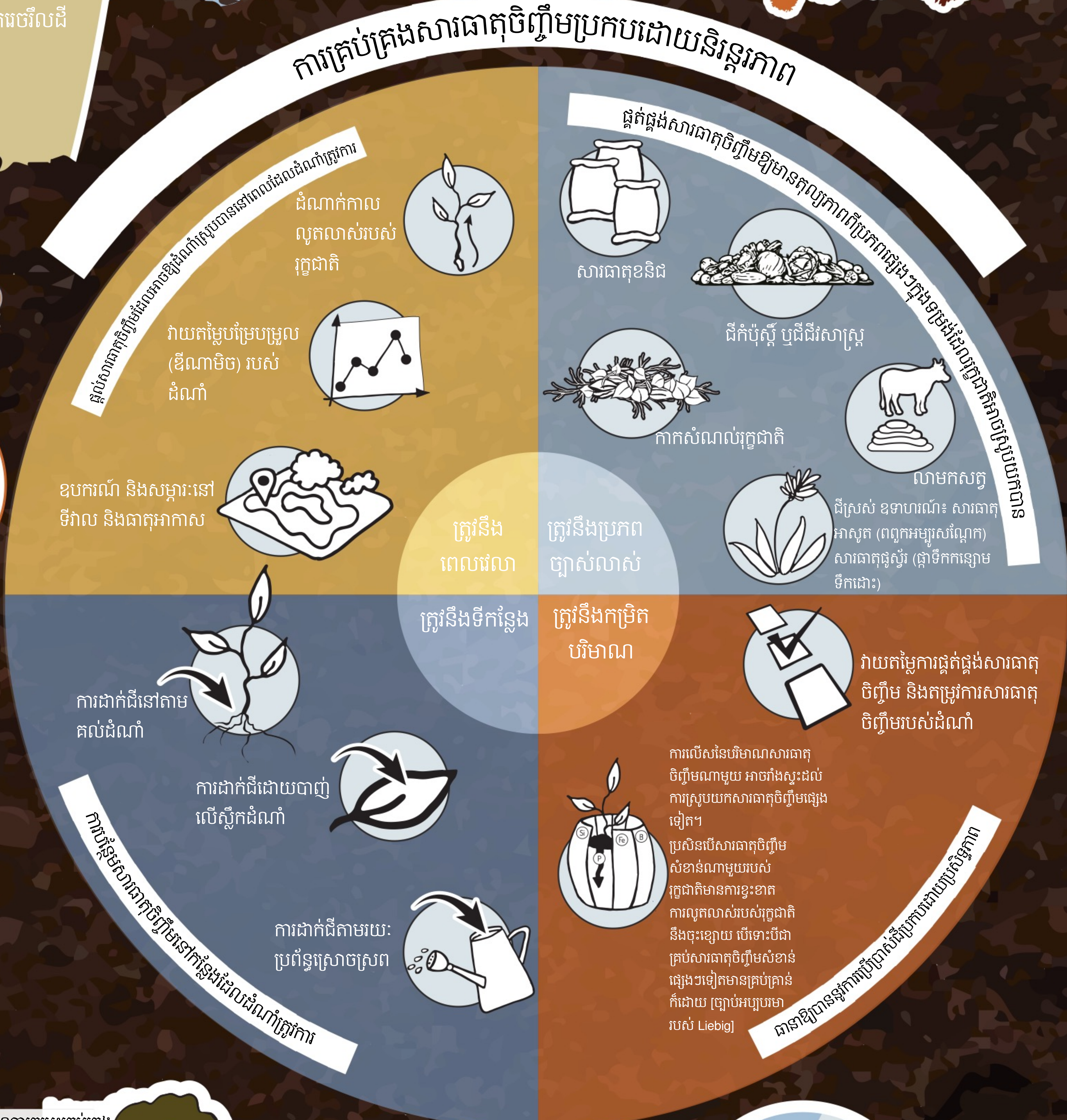


ខ្វះ ឬ លើសនៃសារធាតុចិញ្ចឹម
អាចបង្ហាញនៅលើស្លឹក ឬស និងផ្លែ។
ទោះជាយ៉ាងណាក៏ដោយ រោគសញ្ញាអាចប្រែប្រួលអាស្រ័យលើរុក្ខជាតិ សារធាតុចិញ្ចឹមប្រភេទដី កម្រិត pH ស្ថានភាពទឹក និងលក្ខខណ្ឌធាតុអាកាស ។



ការប្រើប្រាស់ដីលើស
កម្រិតអាចបណ្តាលឱ្យមានការបំពុលដី ឬទឹក ធ្វើឱ្យប៉ះពាល់ដល់គុណភាពទឹកសម្រាប់បរិភោគ និងបរិស្ថាន

ចូរពិនិត្យមើល!
ជាញឹកញាប់សារធាតុចិញ្ចឹមចម្បង ត្រូវបានដាក់ច្រើនលើសកម្រិត រីឯសារធាតុចិញ្ចឹមបន្ទាប់បន្សំ និងមីក្រូសារធាតុចិញ្ចឹម មានការខ្វះខាត។



គម្រូនៃការអនុវត្ត ការគ្រប់គ្រងប្រកប ដោយនិរន្តរភាព

