

วิธี การจัดการ ธาตุอาหารในดิน



พืช ได้รับผลกระทบ ทั้งจากการขาด ธาตุอาหาร และมีธาตุอาหาร มากเกินไป

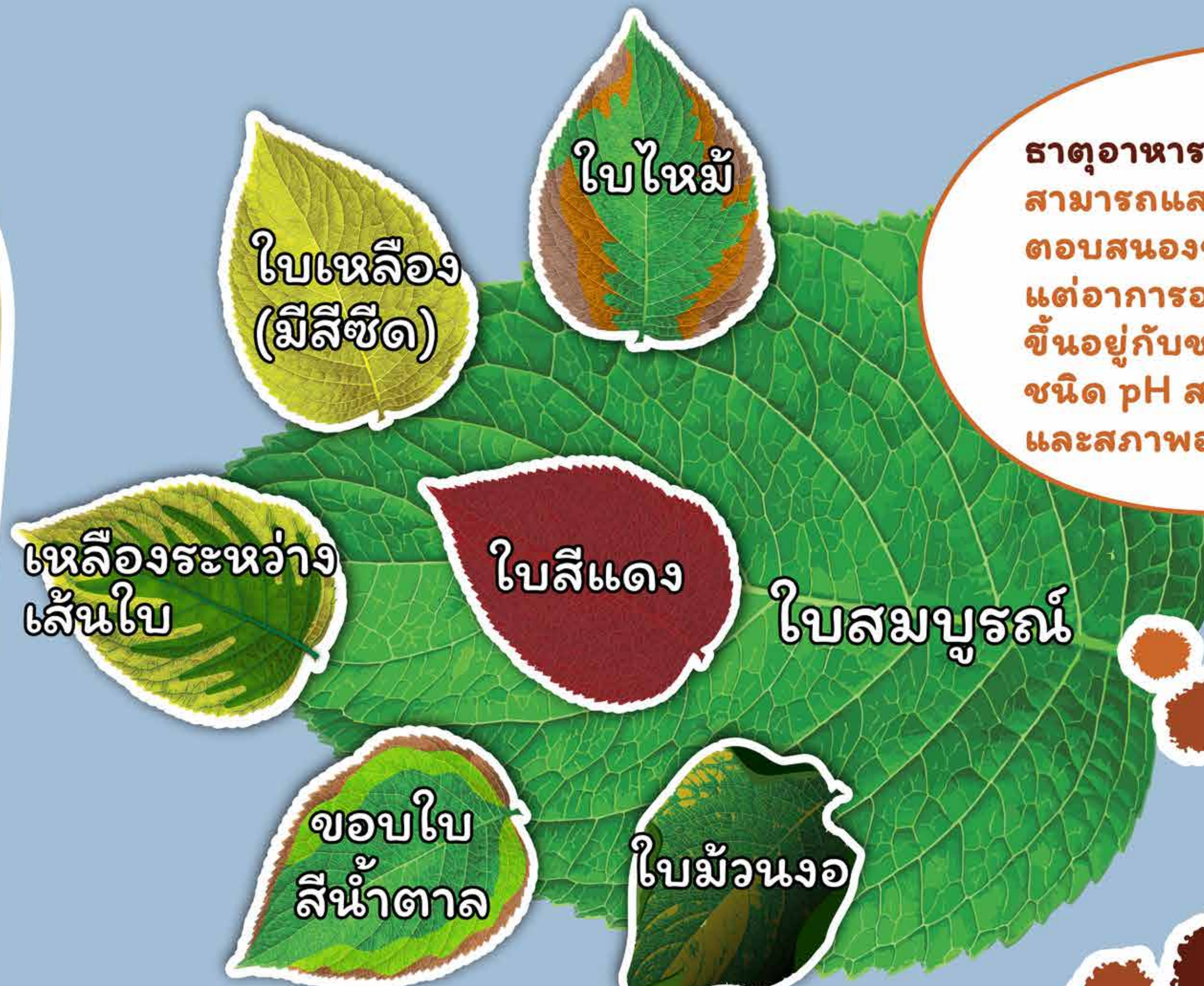
ธาตุอาหาร มากเกินไป

- แหล่งที่มาของธาตุอาหาร อัตรา วิธีและช่วงเวลาในการใช้ทั้งปุ๋ย อินทรีย์และเคมีไม่เหมาะสม
- การจัดการศัตรูพืชที่ไม่ยั่งยืน เช่น การใช้วัสดุเลี้ยงสัตว์ ที่มากเกินไป

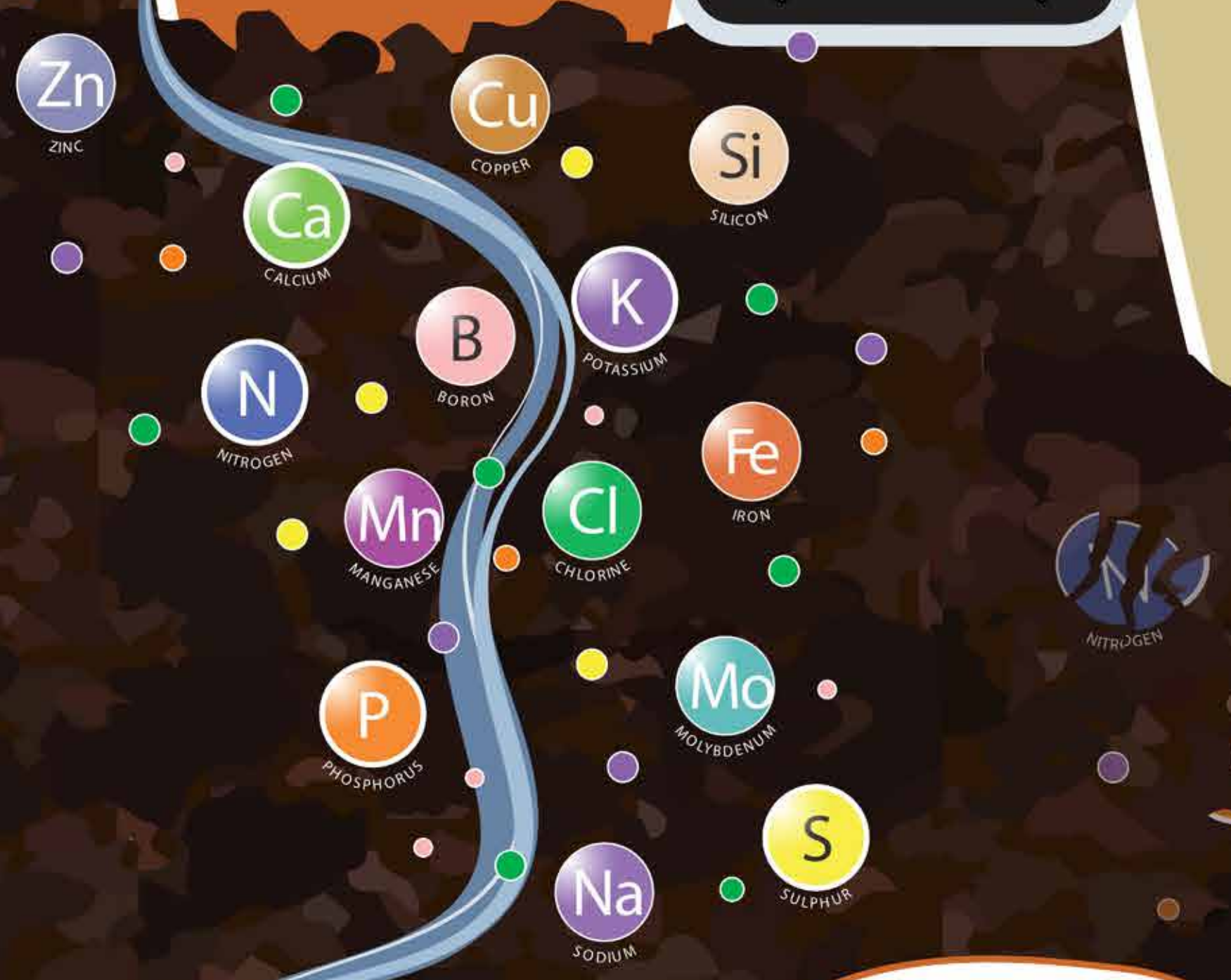
ธาตุอาหาร น้อยเกินไป

- ธาตุอาหารจากปุ๋ยอินทรีย์ กับเคมีถูกดูดซับและเป็นประโยชน์ ต่อพืชน้อย
- กระบวนการเสื่อมโทรม ของดิน (เช่น การชะล้างพังทลาย ของดิน/การสะสมเกลือ) ทำให้ การตอบสนองของพืชต่อธาตุ อาหารลดลงและเป็นสาเหตุ ให้ดินสูญเสียธาตุอาหาร
- การดูดใช้ธาตุอาหาร ของพืชและการลดลงของ ธาตุอาหารในดิน

การทดสอบดินเป็นสิ่งสำคัญในการรู้ ธาตุอาหารในดินของคุณ



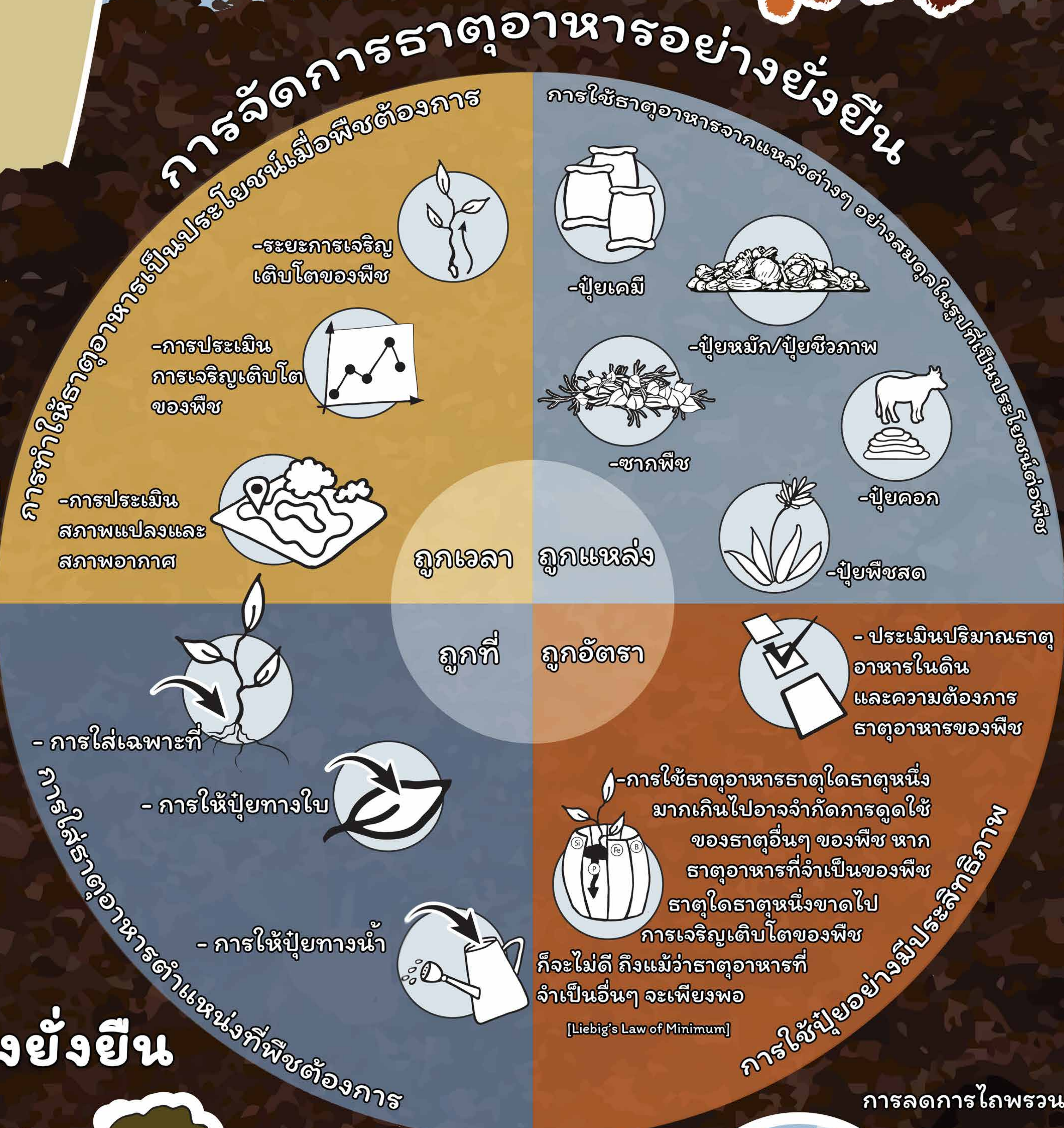
ธาตุอาหารที่มากหรือน้อยเกินไป สามารถแสดงให้เห็นได้จากการ ตอบสนองของใบ รากและผลของพืช แต่อาการอาจแสดงแตกต่างกันไป ขึ้นอยู่กับชนิดพืช ธาตุอาหาร ชนิด pH สถานภาพน้ำ และสภาพอากาศ



การใช้ปุ๋ยเคมี ที่มากเกินไป อาจทำให้เกิดมลพิษในดิน และน้ำ กระทบต่อคุณภาพ ของน้ำดื่มและ สิ่งแวดล้อม



พึงระวัง! การใช้ธาตุอาหารหลัก ที่มากเกินไป อาจส่งผลให้ธาตุ อาหารรองและธาตุเสริมอื่น ไม่เพียงพอ



แนวปฏิบัติ การจัดการดินอย่างยั่งยืน

