

Tuproqdagi ozuqa moddalarni qanday boshqarish kerak?

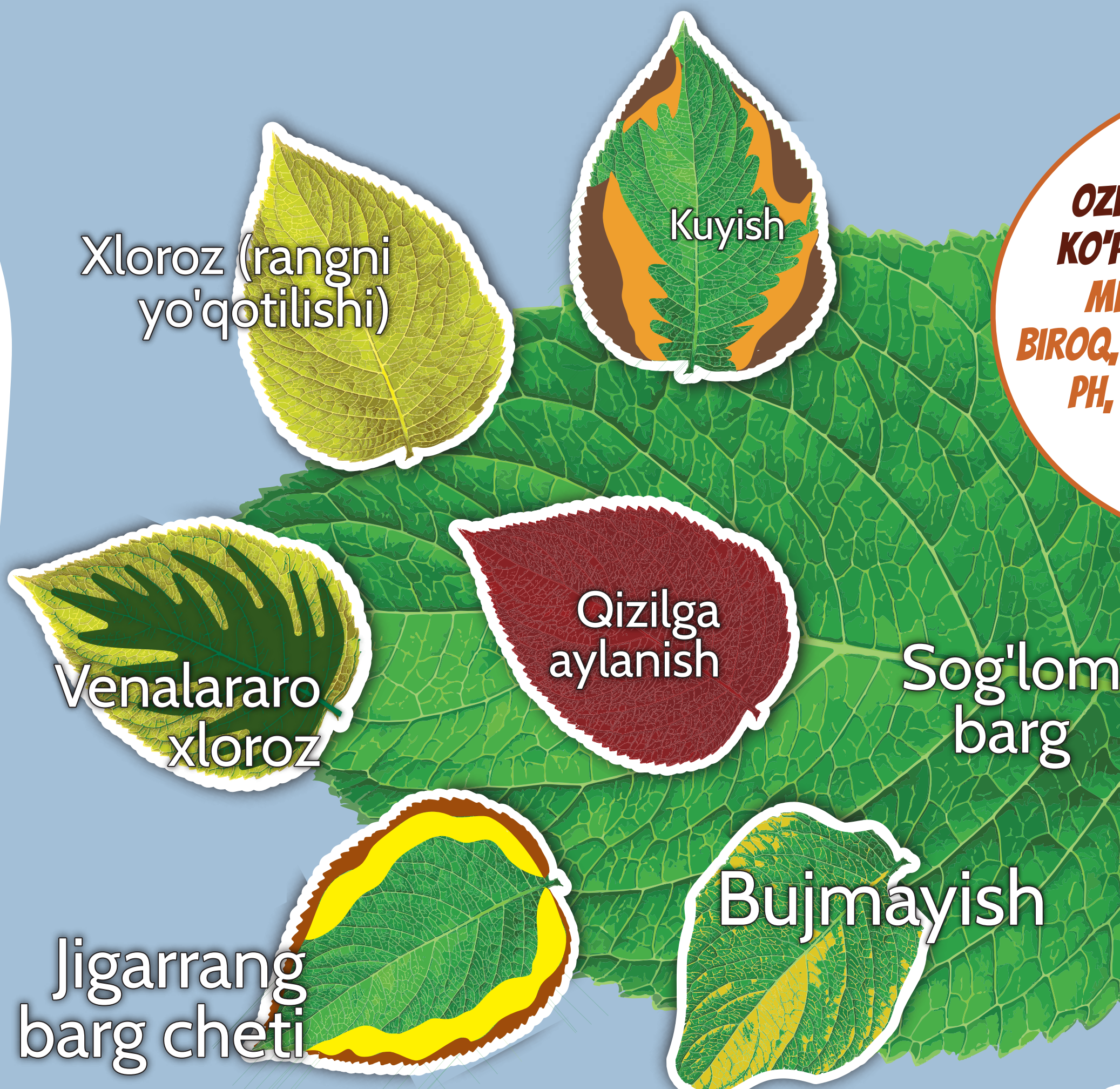
O'SIMLIKLARGA OZIQA MODDALARNING YETISHMASLIGI HAM, ORTIQCHALIGI HAM SALBIY TA'SIR KO'RSATADI

OZUQA MODDALAR ORTIQCHALIGI

- Mineral va organik o'g'itlarni qo'llash manbalari, normalari, joylashtirish va muddatlarining noto'g'riligi;
- Chorvachilikni nobarqaror boshqarish (masalan, chorva mollarning mavjud sig'implardan oshib ketishi)

OZUQA MODDALAR YETISHMASLIGI

- Mineral va organik o'g'itlarni olish imkoniyatlari cheklangan
- Qishloq xo'jaligi ekinlarining tuproqqa solinadigan ozuqa unsurlariga nisbatan javob reaksiyasini pasaytiradigan va tuproqda ozuqa unsurlarining yo'qolishini keltirib chiqaradigan degradatsiya jarayonlari (masalan, eroziya, sho'rlanish).



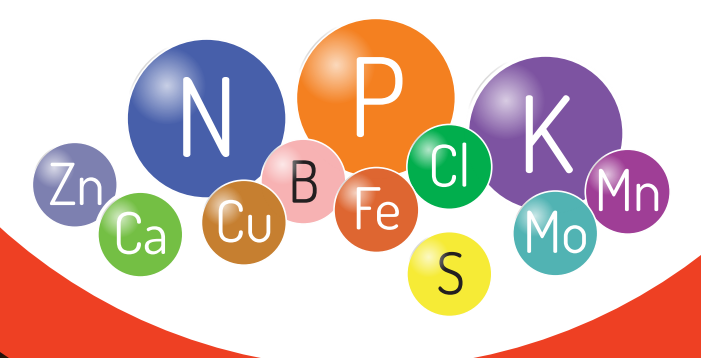
OZIQA MODDALARNING YETISHMASLIGI YOKI KO'PLUGI EKINLARNING BARGLARI, ILDIZLARI VA MEVALARIDA NAMOYON BO'LISHI MUMKIN. BIROQ, ALOMATLAR O'SIMLIK, OZIQA, TUPROQ TURI, PH, SUV HOLATI VA OB-HAVO SHAROTLARIGA QARAB FARQ QILISHI MUMKIN.



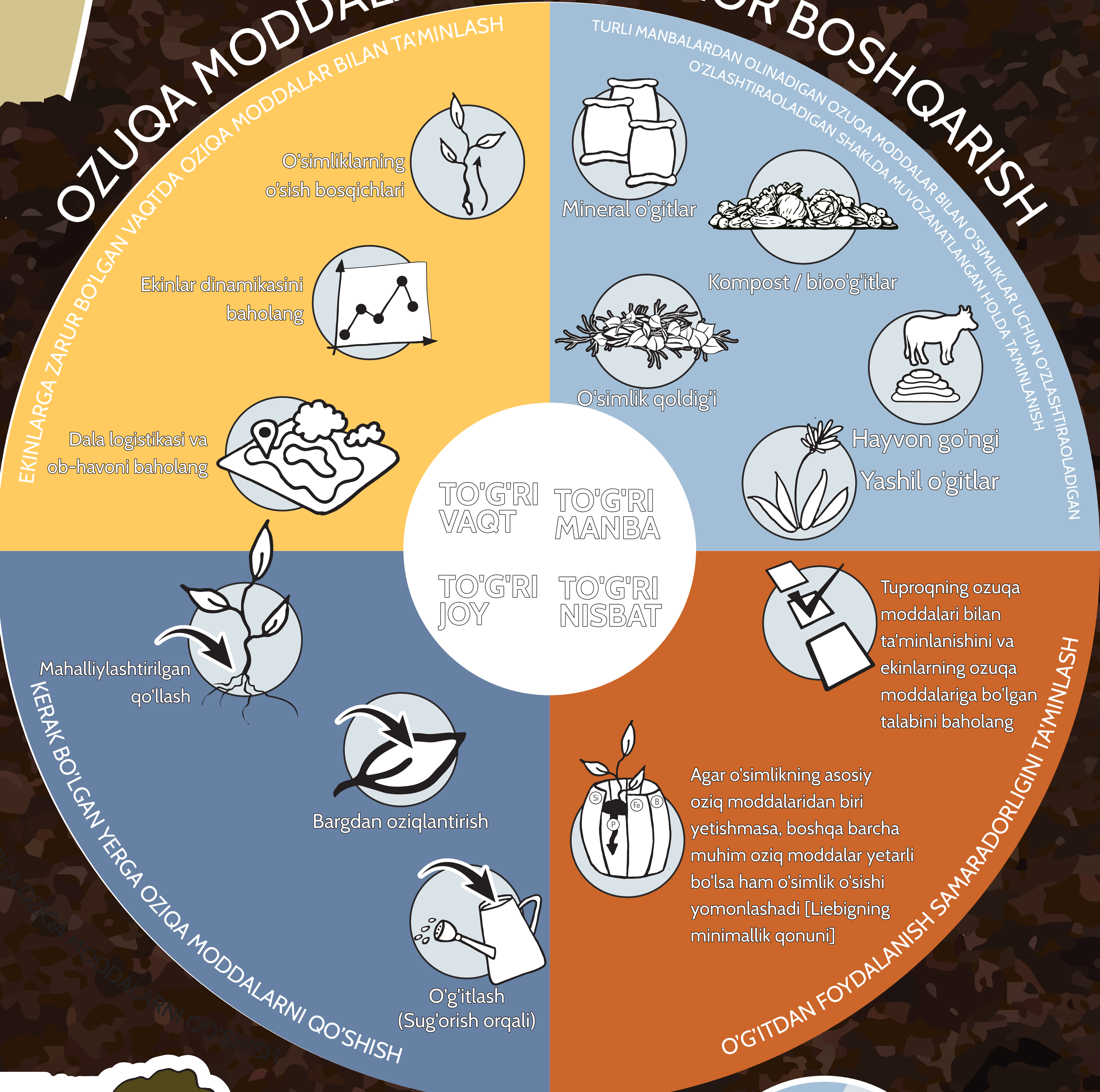
HADDAN TASHQARI O'G'ITLARDAN FOYDALANISH ICHIMLIK SUVI VA ATROF-MUHIT SIFATIGA TA'SIR QILUVCHI TUPROQ / SUV IFLOSLANISHIGA OLIB KELISHI MUMKIN

E'tibor qiling!

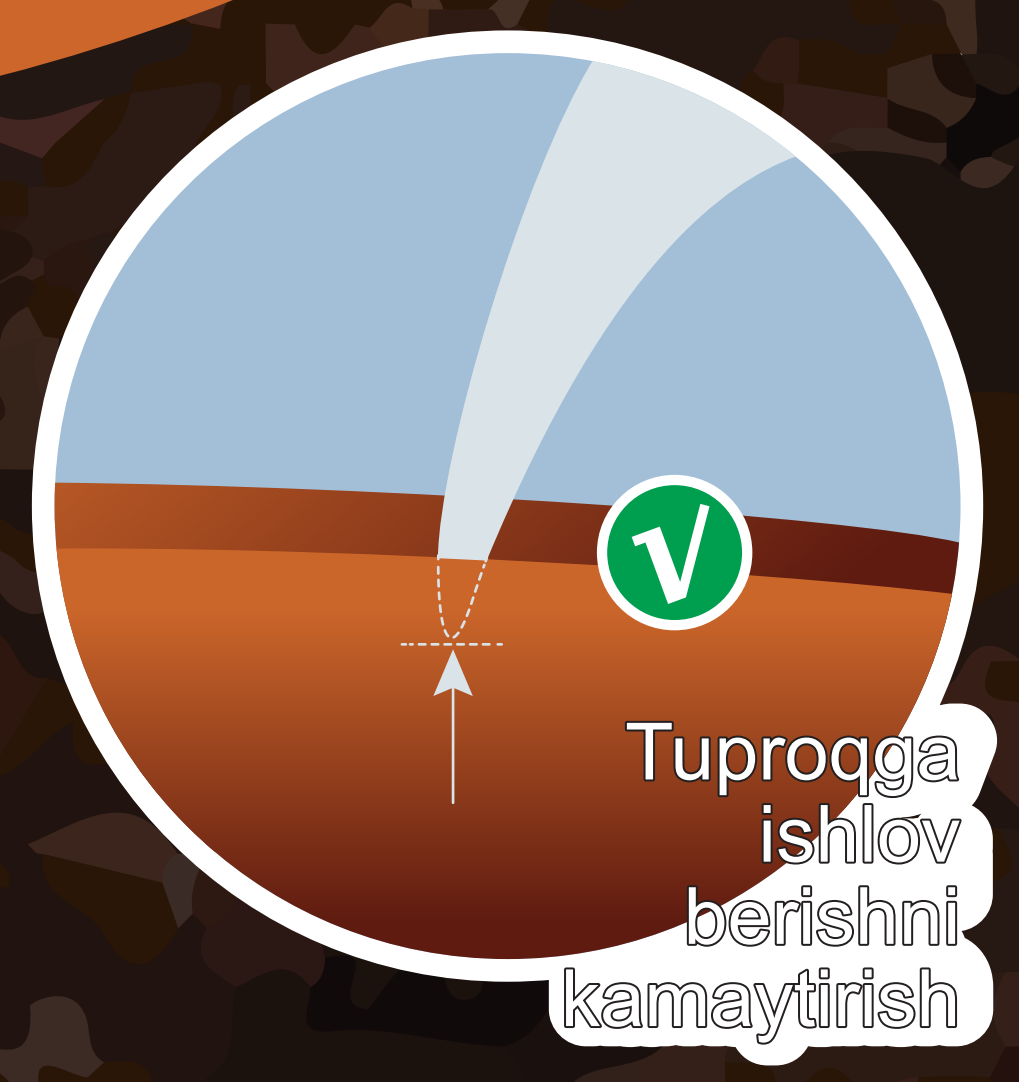
Ko'pincha birlamchi ozuqa moddalar ortiqcha qo'shiladi, ikkilamchi va mikroelementlar yetishmaydi



OZUQA MODDALARNI BARQAROR BOSHQARISH



BARQORAR BOSHQARUV AMALIYOTLARI NAMUNALARI



Thanks to the financial support of

