

QUE
SONT

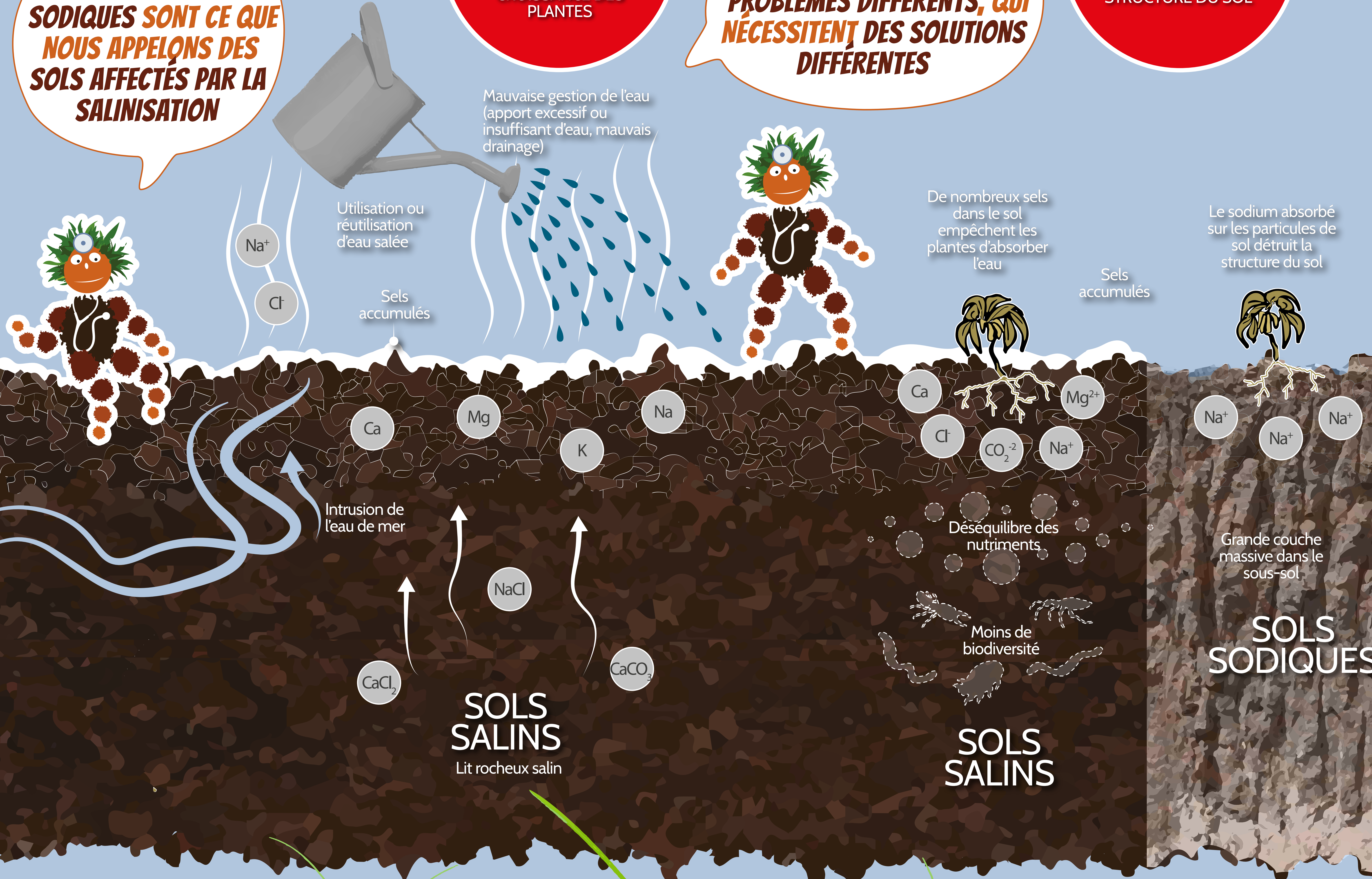
les sols salins et sodiques

**LES SOLS
SALINS ET
SODIQUES SONT CE QUE
NOUS APPELONS DES
SOLS AFFECTÉS PAR LA
SALINISATION**

CES SOLS ONT UN NIVEAU
ÉLEVÉ DE SELS DISSOUS
CE QUI PEUT AVOIR UN
IMPACT NÉGATIF OU
MÊME INHIBER LA
CROISSANCE DES
PLANTES

**CEPENDANT,
IL S'AGIT DE DEUX
PROBLÈMES DIFFÉRENTS, QUI
NÉCESSITENT DES SOLUTIONS
DIFFÉRENTES**

CES SOLS ONT UNE
TENEUR ÉLEVÉE DE
SODIUM ADSORBÉ
(Na+) QUI CAUSE LA
DEGRADATION DE LA
STRUCTURE DU SOL



1 **EVALUATION VISUELLE**



2 **POSTER DU pH**



3 **MANUEL DES METHODES D'ANALYSE DES SOLS**



Si vous disposez d'outils appropriés, mesurez la conductivité électrique de votre sol ou EC. Si la valeur est supérieure à 2-4 dS/m, votre sol est salin

**VÉRIFIONS SI
VOTRE SOL EST
AFFECTÉ PAR LES
SELS !**

Grâce au soutien financier de

