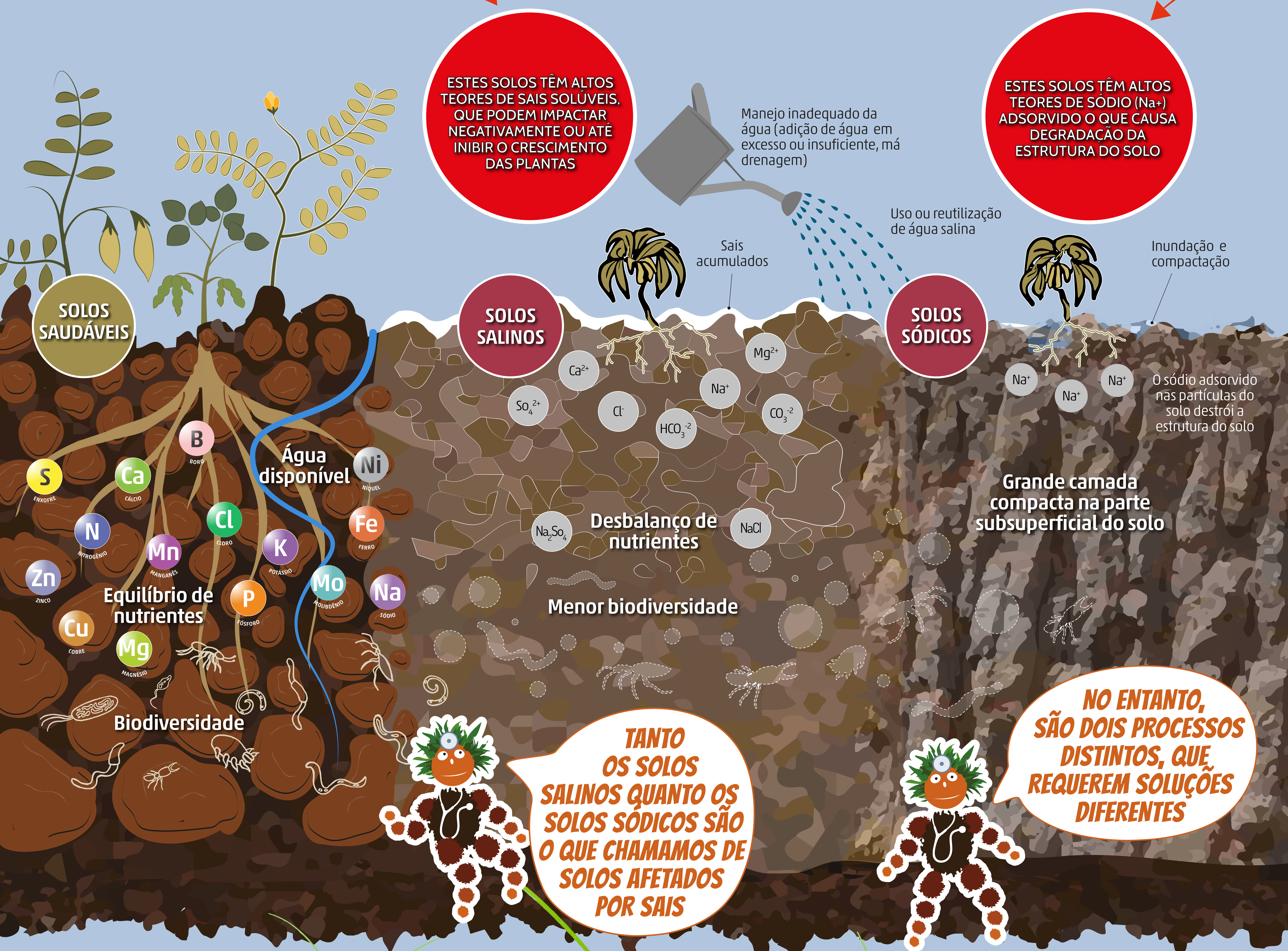


O QUE SÃO

# solos salinos e sódicos



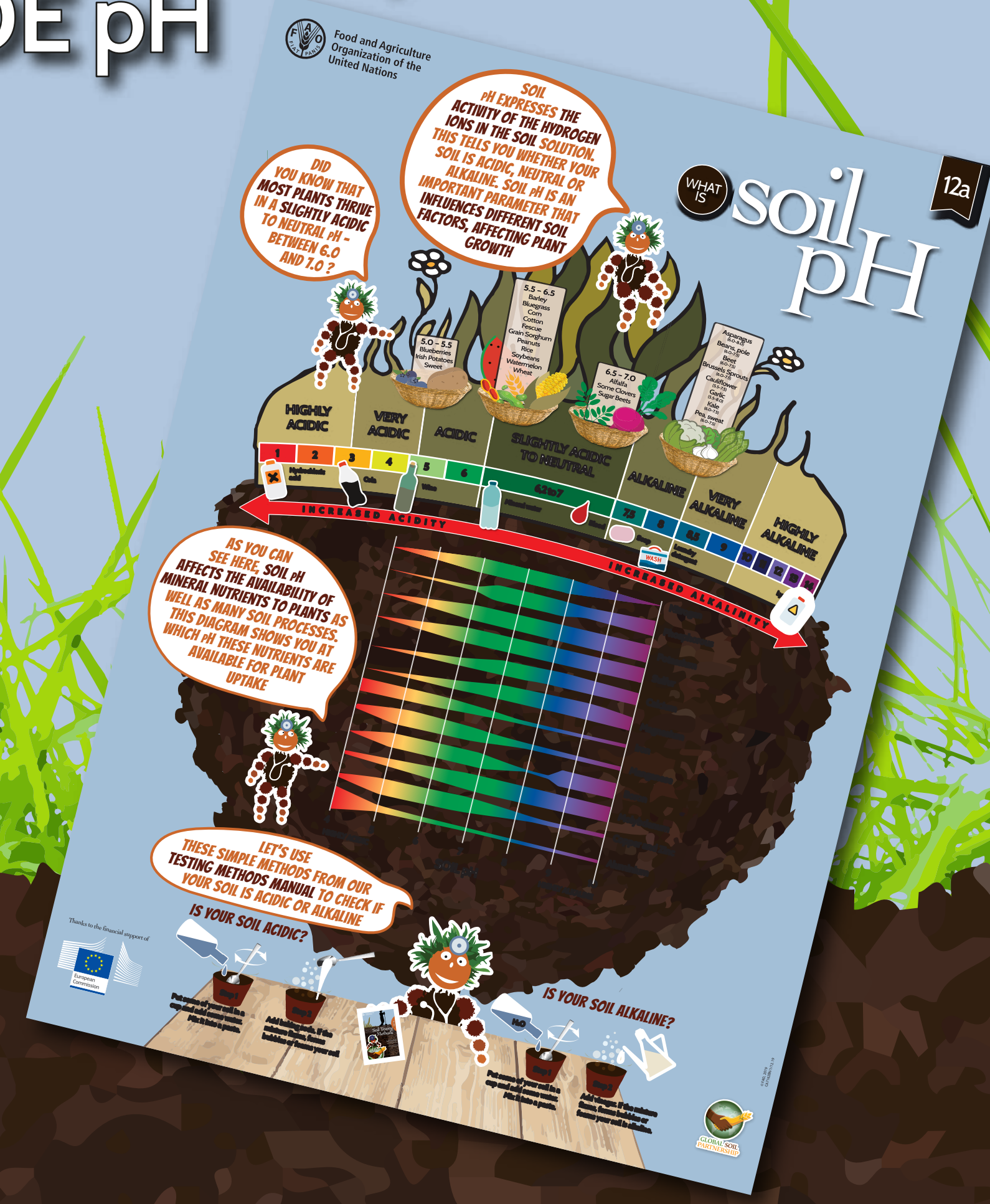
**TANTO OS SOLOS SALINOS QUANTO OS SOLOS SÓDICOS SÃO O QUE CHAMAMOS DE SOLOS AFETADOS POR SAIS**

**NO ENTANTO, SÃO DOIS PROCESSOS DISTINTOS, QUE REQUEREM SOLUÇÕES DIFERENTES**

1 AVALIAÇÃO VISUAL



2 CARTAZ COM INFORMAÇÕES DE pH



3 MANUAL DE MÉTODOS DE TESTES DE SOLO



Se houver ferramentas adequadas disponíveis, meça a condutividade elétrica ou CE do seu solo. Se o valor for superior a 2 - 4 dS/m, seu solo é salino

**VAMOS VERIFICAR SE O SEU SOLO ESTÁ AFETADO POR SAIS!**

Graças ao apoio financeiro de

