

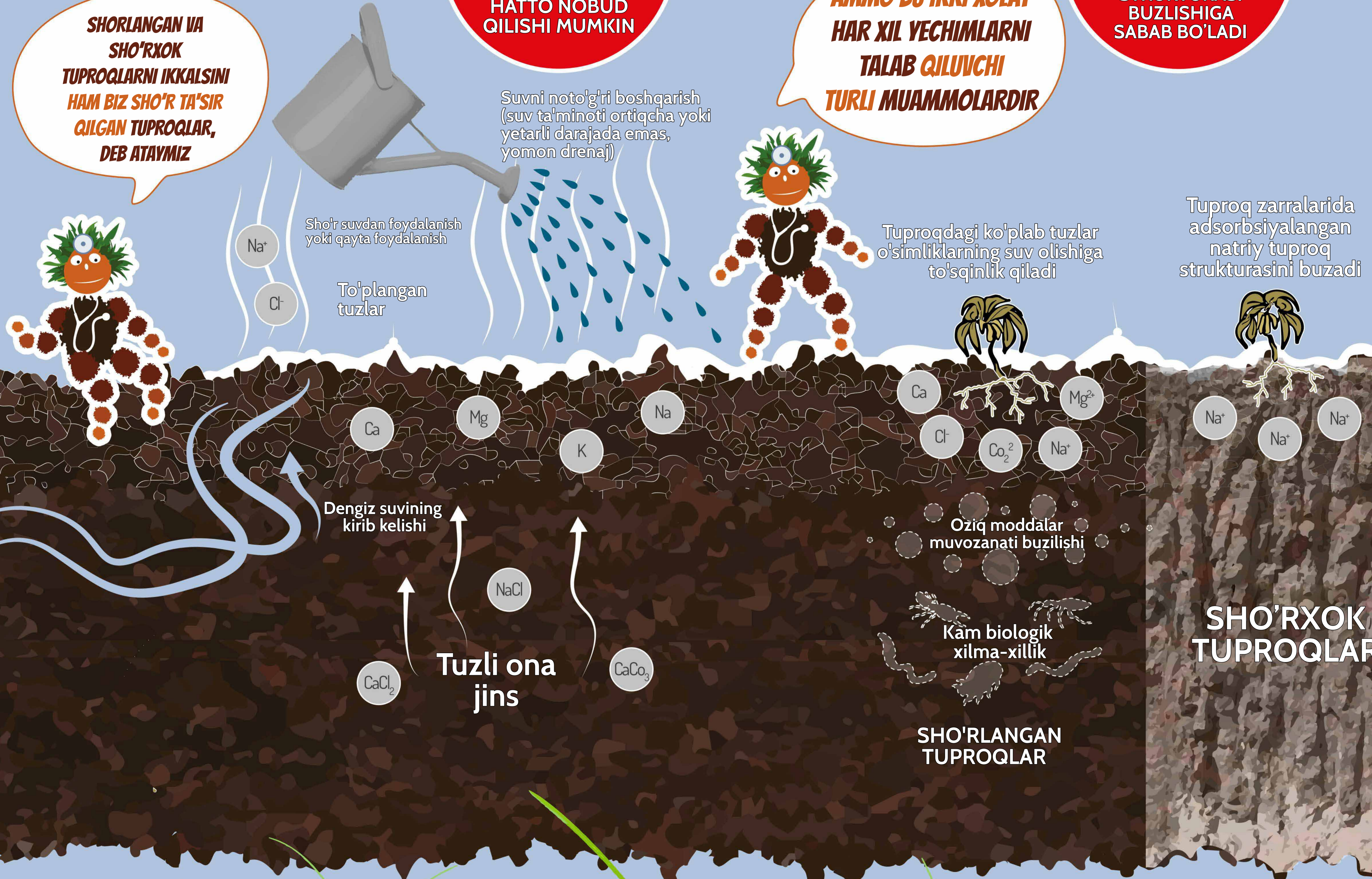
# va sho'rlangan sho'rxok tuproqlar

BU TUPROQLARDA YUQORI DARAJADA ERIGAN TUZLAR BOR, U OSIMLIK LARNING OSISHIGA ZARARLI TASIR QILISHI YOKI HATTO NOBUD QILISHI MUMKIN

BU TUPROQLARDA YUQORI MIQDORDA ADSORBTSIYALANGAN NATRIY (Na+) BOR, BU TUPROQ STRUKTURASI BUZLISHIGA SABAB BO'LADI

AMMO BU IKKI XOLAT HAR XIL YECHIMLARNI TALAB QILUVCHI TURLI MUAMMOLARDIR

SHORLANGAN VA SHO'RXOK TUPROQLARNI IKKALSINI HAM BIZ SHO'R TA'SIR QILGAN TUPROQLAR, DEB ATAYMIZ



1 VISUAL BAHOLASH

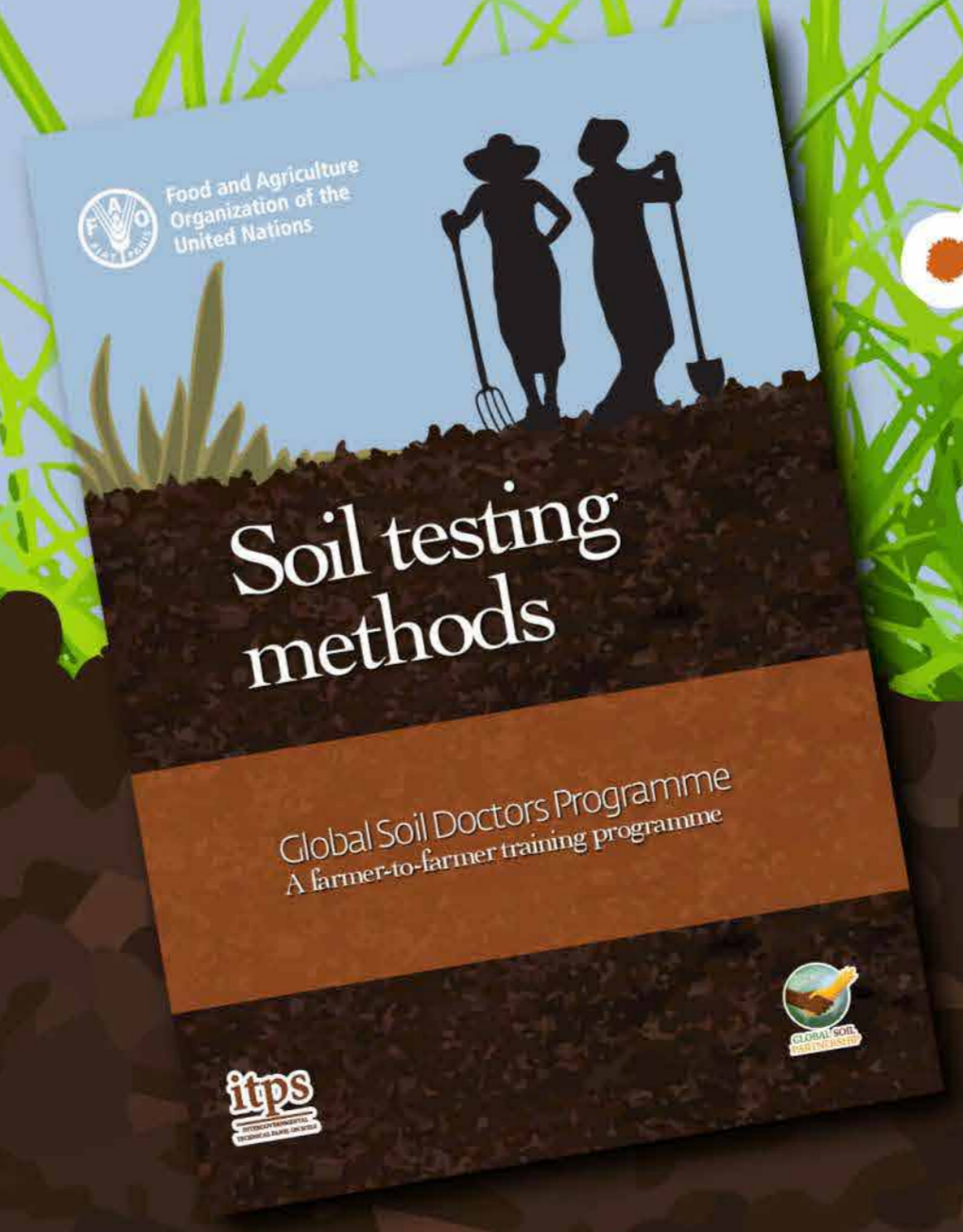


2 pH POSTER



3 TUPROQNI TAHLIL QILISH USULLARI BO'YICHA QO'LLANMA

Tegishli asboblarni mavjud bo'lsa, tuproqning elektr o'tkazuvchanligini yoki ECni o'lchang. Agar qiymat 2-4 dS/m dan yuqori bo'lsa, sizning tuprog'ingiz sho'rlangan



TUPROQ SHO'R TASIRIDA ZARARLANGANLIGINI TEKSHIRAMIZ



Thanks to the financial support of

