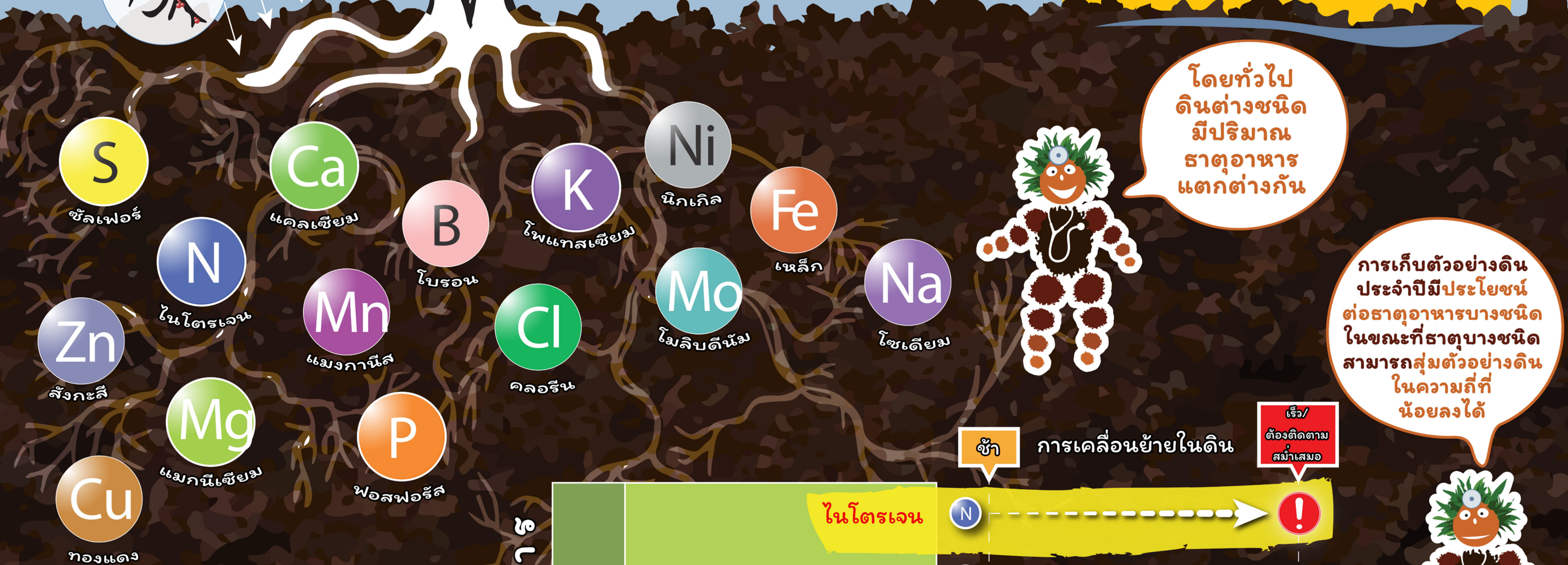


# ธาตุอาหารในดิน

อะไรคือ



**การสุ่มเก็บและวิเคราะห์ตัวอย่างดินเป็นขั้นตอนแรก ที่บ่งบอกสภาพของธาตุอาหารในดินและเพื่อกำหนดการจัดการธาตุอาหาร**

ประเภทของธาตุอาหาร	ธาตุหลัก	การเคลื่อนย้ายในดิน	
		ช้า	เร็ว/ต้องติดตามสม่ำเสมอ
ธาตุหลัก	ไนโตรเจน	N	!
	ธาตุอาหารหลัก ฟอสฟอรัส	P	
	โพแทสเซียม	K	
	กำมะถัน	S	!
	ธาตุอาหารรอง แคลเซียม	Ca	
	แมกนีเซียม	Mg	
จุลธาตุ	โบรอน, คลอรีน, แมงกานีส	B, Cl, Mn	!
	โมลิบดีนัม	Mo	
	เหล็ก, สังกะสี, ทองแดง, นิกเกิล	Fe, Cu, Zn, Ni	

Thanks to the financial support of

