

الأسواق و التجارة

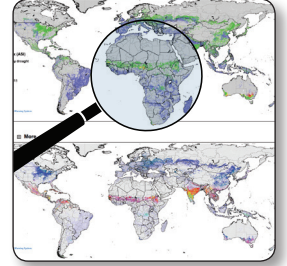
شفافية وكفاءة في أسواق وتجارة السلع الغذائية والزراعية
لصالح الأمن الغذائي العالمي

النظام العالمي للمعلومات والإنذار المبكر

ي قوم النظام العالمي للمعلومات والإنذار المبكر، الذي تأسس في أعقاب الأزمات الغذائية التي شهدها مطلع سبعينات القرن الفائت، بمراقبة حالة الإمداد بالأغذية والطلب عليها عبر العالم. ويعد مصدراً أساسياً للمعلومات المتعلقة بإنتاج الأغذية والأمن الغذائي على المستوى الوطني والإقليمي والعالمي. فمن خلال التقييمات والتقارير، يحذر النظام العالمي للمعلومات والإنذار المبكر صناع القرار الوطنيين منهم والدوليين بخصوص الأزمات الغذائية المحدقة، وذلك بهدف توجيه تدخلاتهم. ويوفر هذا النظام استعلامات شاملة للأسواق من حيث السلع الغذائية، كما يدعم المبادرات الوطنية والإقليمية لإرساء أسس نظم الإنذار المبكر وتطويرها.

مراقبة الأرض لرصد المحاصيل

يقوم النظام العالمي للمعلومات والإنذار المبكر برصد ظروف النمو الخاصة بمحاصيل غذائية أساسية في أنحاء العالم لتقييم التوقعات الخاصة بالإنتاج. ودعماً لتحليل المعلومات واستكمالاً للمعلومات التي تعتمد على المشاهدة الأرضية، يستخدم هذا النظام بيانات الاستشعار عن بعد القادرة على توفير رؤية قيمة لتوافر المياه وصحة الغطاء النباتي خلال المواسم الزراعية. ففي عام 2014، طور النظام مؤشر الإجهاد الزراعي، الذي هو مؤشر نظرة سريعة للتحديد المبكر للمناطق الزراعية المتأثرة بعجز المياه، أو تحديد الجفاف في الحالات المتطرفة.



تقرير التوقعات بخصوص المحاصيل وحالة الغذاء

يعطي النظام العالمي للمعلومات والإنذار المبكر تنبؤات تتعلق بإنتاج المحاصيل، وتحليلات لأحوال الأسواق والأمن الغذائي، حيث تجمع هذه التنبؤات والتحليلات معاً في تقرير ربع سنوي بعنوان «توقعات المحاصيل وحالة الغذاء». ويمد التقرير المذكور صناع القرار بتحليلات شاملة استباقية، ويقيم ما يؤثر في الزراعة والأمن الغذائي من عوامل عديدة تتراوح من الطقس إلى تفشي الأمراض، ومن الصراعات إلى السياسات. أضف إلى ذلك أن هذا التقرير يلفت الانتباه إلى البلدان المتأثرة بمستويات مرتفعة من انعدام الأمن الغذائي ويحذر بشأن البلدان التي ترتقب كميات غير ملائمة من الحصاد.



بعثات تقييم المحاصيل والأمن الغذائي

يكمن الهدف من بعثات تقييم المحاصيل والأمن الغذائي في إعطاء صورة دقيقة لنطاق وشدة الأزمات الراهنة والمتوقعة التي تعصف بالأمن الغذائي بهدف تفعيل اتخاذ إجراءات حكومية ودولية مناسبة تخفف من تأثير تلك الأزمات في السكان المتضررين. وهذه البعثات هي بمثابة تقييمات للتحقق السريع (تتخذ نمط التدقيق)، وتنفذ بالشراكة مع برنامج الأغذية العالمي. ومنذ تأسيس النظام العالمي للمعلومات والإنذار المبكر، انطلقت هذه البعثات في عملها الميداني في أرجاء المعمورة.



رصد أسعار الأغذية وتحليلها

بعد أزمة أسعار الأغذية خلال عامي 2007 و2008، أسس النظام العالمي للمعلومات والإنذار المبكر أداة رصد أسعار الأغذية وتحليلها، وهي أداة متاحة على الانترنت وتغطي أسعار الأغذية الأساسية في قرابة 90 بلداً والأسعار المرجعية للتجارة على المستوى الدولي. وتدعم هذه الأداة التحليل المنتظم الذي يقوم به النظام العالمي للمعلومات والإنذار المبكر لاتجاهات أسعار الأغذية على المستوى الوطني والعالمي، كما تسهم البيانات في قياس التقدم نحو تحقيق الهدف الثاني من أهداف التنمية المستدامة. إلى جانب ذلك، يدعم النظام العالمي نشر أداة رصد أسعار الأغذية وتحليلها على المستوى القطري أو الإقليمي لتعزيز نظم المعلومات الخاصة بالأسواق بهدف اتخاذ قرارات أفضل على المستوى القطري والإقليمي.



تتوافر دورة تعليم إلكتروني تفاعلية حول المؤشر 2.ج.1 لأهداف التنمية المستدامة، وهو مؤشر الشدود في أسعار الأغذية لتستكمل بذلك جهود البلدان في رصد خطة التنمية حتى عام 2030 وتوسيع نطاق فهم هذا الموضوع. وتوضح الدورة كيفية رصد أسواق الأغذية المحلية وتحليل بيانات الأسعار عند إعداد التقارير حول مؤشرات أهداف التنمية المستدامة. وهذه الدورة متوفرة باللغة الإنجليزية والفرنسية والإسبانية والروسية، وهي جزء من سلسلة دورات التعليم الإلكتروني التي توفرها منظمة الأغذية والزراعة، وهي وكالة الأمم المتحدة الرابعة لواحد وعشرين مؤشراً من مؤشرات أهداف التنمية المستدامة.

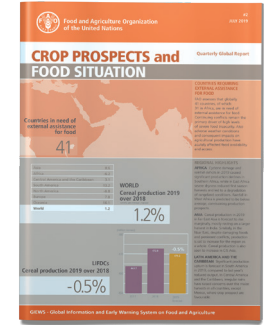
للتسجيل، يرجى زيارة مركز التعليم الإلكتروني لمنظمة الأغذية والزراعة. جميع الدورات في هذه السلسلة مجانية، وتندرج بين المنافع العامة العالمية لصالح المحترفين في الزراعة والأمن الغذائي.



توقعات المحاصيل وحالة الغذاء

يقدم هذا التحليل ربع السنوي تحليلاً استباقياً لحالات الأغذية على المستوى الإقليمي، مع التركيز على إنتاج الحبوب وأسواقها وحالة الأمن الغذائي، لاسيما لدى البلدان منخفضة الدخل التي تعيش عجزاً غذائياً. ويشير التقرير إلى البلدان التي تحتاج مساعدة غذائية خارجية، ويسلط الضوء على الدوافع الرئيسية لانعدام الأمن الغذائي. كما يستعرض العرض والطلب الخاص بالحبوب على المستوى العالمي ليكمل بذلك التحليل نصف السنوي الوارد في إصدار «الدراسة الاستشرافية للأغذية» لمنظمة الأغذية والزراعة.

يتوافر التقرير بالإنجليزية والفرنسية والإسبانية



تحذيرات وتحديثات وتقارير خاصة

- إن التحذيرات الخاصة الصادرة عن النظام العالمي للمعلومات والإنذار المبكر هي إحاطات مختصة تصف حالات الأمن الغذائي المندرة بالخطر في البلدان أو الأقاليم.
- أما تحديثات النظام العالمي للمعلومات والإنذار المبكر فهي إحاطات مختصة تصف حالات الشدود في الإمداد بالأغذية والزراعة في البلدان أو الأقاليم.
- بينما التقارير الخاصة فهي النتائج الصادرة عن بعثات تقييم المحاصيل والأمن الغذائي المشتركة بين منظمة الأغذية والزراعة وبرنامج الأغذية العالمي أو بعثات التقييم السريع، وتوفر تحليلاً شاملاً حول حالة الأمن الغذائي في البلدان المتأثرة بالكوارث الطبيعية أو الناجمة عن البشر.



نشرة رصد أسعار الأغذية وتحليلها

تصدر هذه النشرة شهرياً وتوضح آخر اتجاهات أسعار الأغذية على المستوى الوطني والإقليمي والعالمي، مع التركيز على البلدان النامية. كما تعطي تحذيرات في الوقت المناسب حول البلدان التي تواجه حالات ارتفاع شاذ في الأسعار، وذلك اعتماداً على مؤشر الشدود في أسعار الأغذية الذي طوره النظام العالمي للمعلومات والإنذار المبكر، وهو قياس إحصائي لتقلبات أسعار الأغذية وارتفاعها على نحو شاذ.

تتوافر النشرة باللغة: الإنجليزية، مع ملخصات بالعربية والصينية والفرنسية والإسبانية والروسية



تواصل معنا

منظمة الأغذية والزراعة للأمم المتحدة
النظام العالمي للمعلومات والإنذار المبكر للأغذية والزراعة
الأسواق والتجارة - التنمية الاقتصادية والاجتماعية

Boubaker Ben-Belhasen
مخرج
EST-Director@fao.org
Markets-Trade@fao.org

Mario Zappacosta
خبير اقتصادي أول
GIEWS1@fao.org

لمزيد من المعلومات، يرجى زيارة:
النظام العالمي للمعلومات والإنذار المبكر في ميدان الأغذية والزراعة www.fao.org/giews/ar/
توقعات المحاصيل وحالة الغذاء www.fao.org/giews/reports/crop-prospects/ar/
بعثات تقييم المحاصيل والأمن الغذائي www.fao.org/giews/reports/special-reports/ar/
رصد أسعار الأغذية وتحليلها www.fao.org/giews/food-prices