



Evaluación de programas para la estabilización socioeconómica de las víctimas del conflicto armado en Colombia: Familias en su Tierra (FEST) y UNIDOS

MENSAJES CLAVE

La articulación entre programas de protección social y desarrollo productivo rural puede contribuir a que los hogares pobres y vulnerables superen la trampa de la pobreza y rompan su transmisión intergeneracional. Contribuyen también a incrementar la capacidad de resiliencia de los hogares ante shocks externos, como el que enfrentamos actualmente producto del COVID-19.

Así lo muestran los resultados de la evaluación realizada al programa Familias en su Tierra (FEST) y a la estrategia UNIDOS en Colombia. Mientras que FEST genera efectos directos en el incremento en la tenencia de activos y en la dedicación diaria a trabajar, la participación conjunta en ambos programas genera un efecto positivo en seguridad alimentaria, capital social, ahorro, aspiraciones y expectativas.

Aunque ambos programas están a cargo de una misma entidad, se observa un bajo nivel de articulación formal entre los mismos, la que se resuelve parcialmente en el proceso de implementación a nivel local.

Para fortalecer la articulación y aprovechar el potencial efecto sinérgico entre los programas, se propone una Estrategia de Atención Articulada para contribuir al objetivo de reducción de la pobreza y la atención a las víctimas del conflicto armado.



Datos del Departamento Administrativo Nacional de Estadística (DANE) para 2018

48
MILLONES DE HABITANTES

30%
VIVE EN ZONAS RURALES

27%
POBREZA NACIONAL

36,1%
POBREZA RURAL

24,4%,
POBREZA URBANA

Datos de la Unidad para la Atención y Reparación Integral a las Víctimas (UARIV)

9
MILLONES DE VÍCTIMAS DEL CONFLICTO

8
MILLONES DE VÍCTIMAS DE DESPLAZAMIENTO FORZADO

Programa Familias en su Tierra (FEST)

- **Población objetivo:** Víctimas de desplazamiento forzado en proceso de retorno y reubicación en áreas rurales
- **Institución responsable:** Prosperidad Social
- **Componentes:**
 - > Seguridad alimentaria
 - > Hábitat y habitabilidad
 - > Proyecto productivo
 - > Capital humano y social

Estrategia UNIDOS - Estrategia de acompañamiento familiar y comunitario

- **Población objetivo:** Hogares en condición de pobreza extrema
- **Institución responsable:** Prosperidad Social
- **Componentes:**
 - > Acompañamiento familiar
 - > Acompañamiento comunitario
 - > Gestión de la oferta de servicios sociales

RESULTADOS

Evaluación de impacto

FEST, por sí solo, genera efectos positivos y directos sobre variables de tipo productivo.



Se encuentran impactos positivos y posiblemente sinérgicos entre FEST y UNIDOS, sobre las variables de capital social, ahorro informal, seguridad alimentaria, presencia de huerta casera, y aspiraciones y expectativas.



Los efectos sinérgicos observados se lograron principalmente mediante el papel indirecto de UNIDOS, que permite a los beneficiarios acceder o apalancar la oferta del estado, así como con el trabajo que realiza el gestor de UNIDOS con los hogares beneficiarios.

Análisis institucional

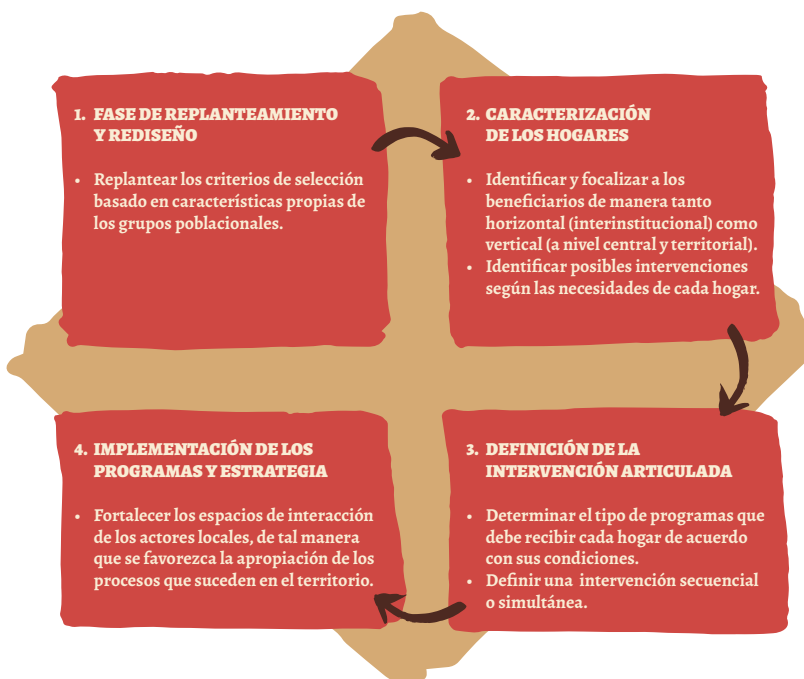
Se observa un bajo nivel de articulación a pesar que ambos programas pertenecen a Prosperidad Social.



Se encuentran iniciativas importantes de coordinación informal a nivel local. Una manifestación relevante de estos mecanismos son las Mesas de Articulación Municipal (MAM), conformadas por actores con un amplio conocimiento territorial, que aportan a la coordinación de las autoridades locales y los encargados de programas públicos.

PROPUESTA

Estrategia de Atención Articulada para favorecer la generación de interacciones efectivas entre los programas



sinergiasrurales.info

Para mayor información sobre el proyecto Sinergias Rurales y el caso Colombia contáctese con:

- Jorge Maldonado
jmaldona@uniandes.edu.co
- Rocío Moreno-Sánchez
romoreno@uniandes.edu.co
- Viviana León-Jurado
dv.leon10@uniandes.edu.co

Con el apoyo técnico de:

