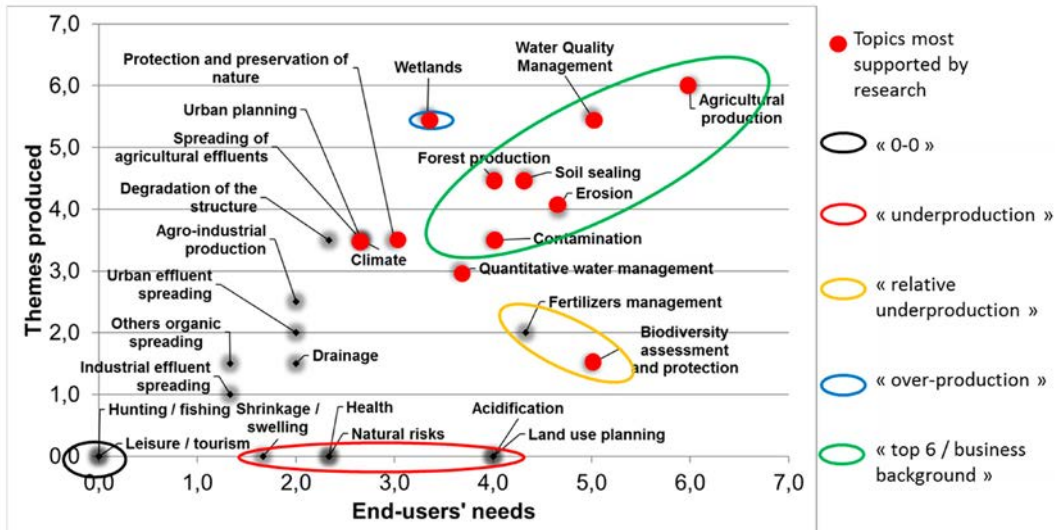




ການສ້າງແຜນທີ່ດິນຂອງ ສາທະລະນະລັດ
ປະຊາທິປະໄຕ ປະຊາຊົນລາວ
ສ່ວນໜຶ່ງຂອງລະບົບຄຸ້ມຄອງຂໍ້ມູນຂ່າວສານ
ຊັບພະຍາກອນດິນ (LRIMS)



ແຜນທີ່ນີ້ຈະນຳໃຊ້ໄດ້ແນວໃດ?



ການນຳໃຊ້ແຜນທີ່ດິນທີ່ອະທິບາຍໂດຍຜູ້ນຳໃຊ້ສຸດທ້າຍທຽບກັບການນຳໃຊ້ຕົ້ນຕໍທີ່ລາຍງານໂດຍຜູ້ຜະລິດ

(Adapted from Richer-de-Forges et al., 2019)

ດິນແມ່ນຊັບພະຍາກອນທີ່ສຳຄັນອັນໜຶ່ງ ແລະ ເປັນສ່ວນທີ່ສຳຄັນທີ່ສຸດຈາກສະພາບແວດລ້ອມທາງທຳມະຊາດເຊິ່ງສ່ວນໃຫຍ່ເປັນແຫລ່ງຜະລິດອາຫານໃນທົ່ວໂລກ. ພ້ອມດຽວກັນ ດິນຍັງໃຫ້ພື້ນທີ່ເພື່ອໃຫ້ມະນຸດໄດ້ອາໄສຢູ່ ແລະ ບໍລິການລະບົບນິເວດທີ່ສຳຄັນ ເຊິ່ງລະບົບນິເວດຄືສ່ວນສຳຄັນທີ່ມີຕໍ່ການຄວບຄຸມ ແລະ ສະຫນອງນ້ຳ, ການຄວບຄຸມສະພາບອາກາດ, ການອະນຸລັກຊີວະນາໆພັນ ແລະ ການກັກເກັບຄາບອນຕ່າງໆ. ນອກຈາກນັ້ນແລ້ວດິນຍັງເປັນຈຸດກຳເນີດທາງທາດອາຫານ, ນ້ຳ ແລະ ແຮ່ທາດໃຫ້ແກ່ຕົ້ນໄມ້ ແລະ ຕົ້ນໄມ້ຍັງເປັນບ່ອນຢູ່ອາໄສຂອງແມງໄມ້ຫຼາຍໆຊະນິດ, ສັດນ້ອຍໃຫຍ່, ເຊື້ອແບັກທີເຣຍ ແລະ ເຊື້ອຈຸລິນຊີອື່ນໆຈຳນວນຫລາຍ.

ໃນດ້ານການກະເສດແລ້ວ, ແຜນທີ່ດິນຍັງໄດ້ຖືກນຳໃຊ້ເພື່ອກຳນົດປະເພດຂອງດິນ ແລະ ຄຸນລັກສະນະຂອງດິນ. ບາງຄັ້ງແຜນທີ່ດິນ ແມ່ນເປັນທີ່ຕ້ອງການຕາມຈຸດປະສົງ ໂດຍສະເພາະ ເຊັ່ນການກຳນົດທ່າແຮງຂອງຜົນຜະລິດຂອງດິນ, ການສ້າງແບບຈຳລອງດິນໂດຍສະເພາະການປູກພືດ ຫຼື ການປູກຕົ້ນໄມ້ໃດໜຶ່ງ, ຫລື ຄວາມສາມາດໃນການ ລະບາຍນ້ຳເທິງຫນ້າດິນ. ຜູ້ຊ່ຽວຊານທາງດ້ານເຕັກນິກສາມາດນຳໃຊ້ແຜນທີ່ດິນເຂົ້າໃນຂະບວນການສົ່ງເສີມກະສິກຳ ຫຼື ກຳນົດເຂດປົກປັກຮັກສາປ່າສະຫງວນສຳລັບໂຄງການໃດໜຶ່ງ.

ນອກຈາກນີ້ແລ້ວ, ແຜນທີ່ດິນມັກຈະຖືກນຳໃຊ້ຫຼາຍທີ່ສຸດເຂົ້າໃນການປະເມີນທີ່ດິນ ແລະ ການວາງແຜນເຊິ່ງພື້ນທີ່ ເຊິ່ງມັນຖືກນຳໃຊ້ໂດຍ ກົມຄຸ້ມຄອງ ແລະ ພັດທະນາທີ່ດິນກະສິກຳ (ຄພດກ) ເພື່ອຄຳນວນຄວາມເຫມາະສົມ ແລະ ການຜະລິດກະສິກຳໃນປະຈຸບັນ ແລະ ໃນອະນາຄົດ. ແຜນທີ່ຈະຖືກປ້ອນເຂົ້າໃນລະບົບຄຸ້ມຄອງຂໍ້ມູນຂ່າວສານຊັບພະຍາກອນທີ່ດິນ (LRIMS), ເຊິ່ງເປັນເຄື່ອງມືສະໜັບສະໜູນໃຫ້ແກ່ການວາງແຜນທາງດ້ານນະໂຍບາຍເສດຖະກິດ-ສັງຄົມ ແລະ ການວາງແຜນນະໂຍບາຍດ້ານການກະສິກຳ ເພື່ອຊ່ວຍໃນການສ້າງແບບຈຳລອງການປູກພືດສຳລັບ 30 ປີ ຜ່ານມາ ແລະ 60 ປີໃນຕໍ່ຫນ້າ.

ວິທີການສ້າງແຜນທີ່ດິນ

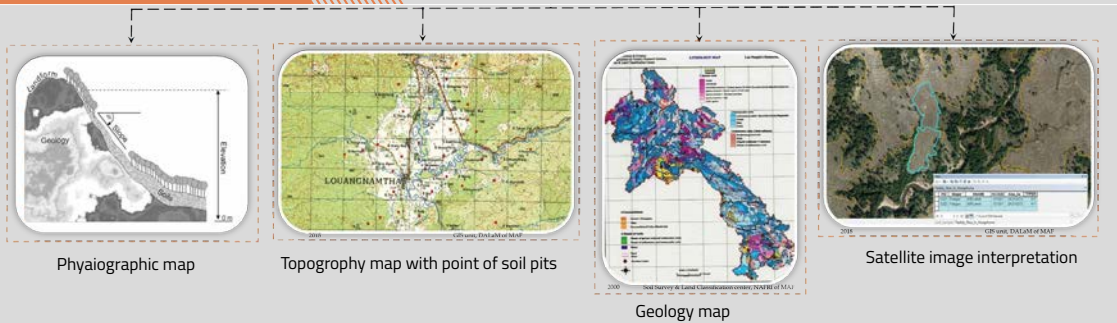
ໂດຍທົ່ວໄປແລ້ວການສ້າງແຜນທີ່ດິນ ແມ່ນຂະບວນການພັນລະນາຄຸນລັກສະນະທາງທຳມະຊາດຂອງດິນ, ການຈຳແນກ ແລະ ການຈັດແບ່ງປະເພດ, ການຈັດກຸ່ມຂອງດິນເຊິ່ງຖືກກຳນົດອອກເປັນຫົວໜ່ວຍແຜນທີ່, ແລະ ການສັງລວມຂໍ້ມູນຄຸນລັກສະນະຂອງດິນ ເພື່ອການຕີຄວາມໝາຍ ແລະ ອະທິບາຍກ່ຽວກັບການກະແຈກກະຈາຍຂອງດິນຢູ່ຕາມແຜນທີ່ໃດໜຶ່ງ. ເຊິ່ງມັນໄດ້ດຳເນີນການສ້າງມາຈາກ 5 ໄລຍະຂອງໜ້າວຽກຄື:

1. ວຽກງານການກະກຽມປະກອບມີ ການຕີຄວາມໝາຍເບື້ອງຕົ້ນກ່ຽວກັບຫົວໜ່ວຍທາງພູມສາດໂດຍອະທິບາຍເຖິງພູມສາດ, ການນຳໃຊ້ທີ່ດິນ, ແຜນທີ່ປົກຫຸ້ມໜ້າດິນ ແລະ ຂໍ້ມູນຈາກດາວທຽມ.
2. ວຽກງານພາກສະໜາມ ຫຼື ການສຳຫຼວດດິນ. ການເກັບຕົວຢ່າງດິນ ແລະ ອະທິບາຍເຖິງຮູບຮ່າງລັກສະນະຂອງດິນເຊິ່ງປົກກະຕິມັກຈະຈັດຂຶ້ນໂດຍກຸ່ມຜູ້ຊ່ຽວຊານຫລັງຈາກຂຸດດິນຂຶ້ນມາວິເຄາະ
3. ປະຕິບັດການຢູ່ຫ້ອງທົດລອງ ແລະ ການວິເຄາະວິໄຈດິນ, ໂດຍທົ່ວໄປແລ້ວປະກອບມີຢ່າງນ້ອຍການວິເຄາະທາງກາຍະພາບ ແລະ ເຄມີຂອງດິນ.
4. ການຈັດປະເພດດິນ ພ້ອມທັງໃຫ້ນິຍາມຂອງກຸ່ມດິນ ແລະ ຫົວໜ່ວຍດິນ
5. ການກະກຽມແຜນທີ່ສຸດທ້າຍ ໂດຍມີການຈຳແນກປະເພດ ແລະ ການຈັດແບ່ງກຸ່ມໂດຍແຍກອອກເປັນຫົວໜ່ວຍແຜນທີ່.

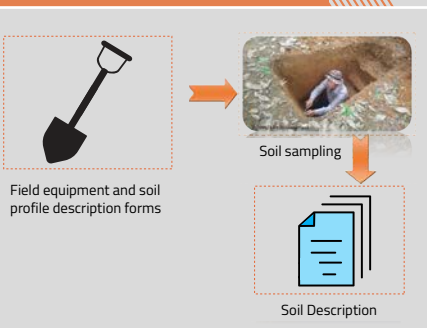


ຂັ້ນຕອນຂອງການສ້າງແຜນທີ່ດິນ

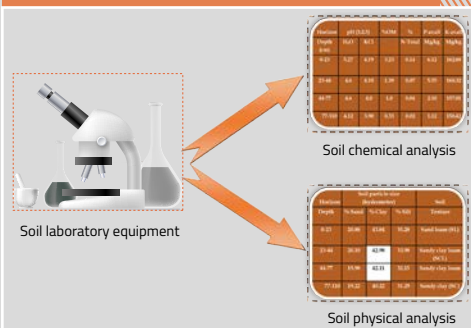
1. ວຽກກະກຽມເບື້ອງຕົ້ນ



2. ວຽກພາກສະຫນາມ



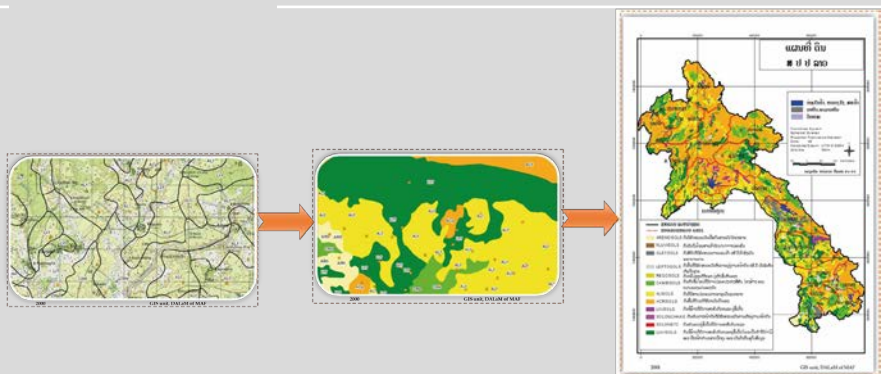
3. ວຽກງານການຄົ້ນຄວ້າ ແລະ ວິໄຈດິນ



4. ການຈັດປະເພດດິນ

Soil group	Soil unit	Sub soil unit
FLUVIOLS	Eutric FLUVIOLS	Hapli-Eutric FLUVIOLS
CAMBISOLS	Dystric CAMBISOLS	Areni-Dystric CAMBISOLS
	Eutric CAMBISOLS	Hapli-Eutric CAMBISOLS
ALISOLS	Hyperdystric ALISOLS	Hapli-Hyperdystric ALISOLS
	Humi-skeletal ALISOLS	Humi-Haletic ALISOLS
	Haplic ALISOLS	Profondi-Haplic ALISOLS
LIXISOLS	Veti-haplic LIXISOLS	Veti-haplic LIXISOLS
	Hapli-stagnic LIXISOLS	Hapli-stagnic LIXISOLS
	Humi-haplic LIXISOLS	Humi-haplic LIXISOLS
LUVISOLS	Profondi-haplic LIXISOLS	Profondi-haplic LIXISOLS
	Haplic LUVISOLS	Humi-Haplic LUVISOLS
	Skeletal LUVISOLS	Humi-Skeletal LUVISOLS
ACRISOLS	Hyperdystric ACRISOLS	Hapli-Hyperdystric ACRISOLS
	Skeletal ACRISOLS	Hapli-Haletic ACRISOLS
	Plinthic ACRISOLS	Skeleti-Plinthic ACRISOLS
	Haplic ACRISOLS	Rhodi-Haplic ACRISOLS

5. ແຜນທີ່



ແຜນທີ່ນີ້ແມ່ນສ້າງມາເພື່ອໃຜ?



ປົກກະຕິແລ້ວ, ແຜນທີ່ດິນສ່ວນໃຫຍ່ແມ່ນໄດ້ຮັບການຊົມໃຊ້ໂດຍຜູ້ຊ່ຽວຊານຂອງກະຊວງກະສິກໍາ ແລະ ປ່າໄມ້ (ກປມ) ກົມປູກຝັງ, ກົມປ່າໄມ້, ກົມຊົນລະປະທານ, ກົມແຜນການ ແລະ ການເງິນ (ໂດຍສະເພາະສູນສະຖິຕິກະສິກໍາ), ກົມລ້ຽງສັດ ແລະ ປະມົງ, ນະໂຍບາຍ ແລະ ກົດໝາຍວຽກງານ, ກົມສົ່ງເສີມເຕັກນິກ ແລະ ປຸງແຕ່ງ, ສະຖາບັນຄົ້ນຄ້ວາກະສິກໍາ ແລະ ປ່າໄມ້ແຫ່ງຊາດ ຕະຫຼອດຮອດກົມທີ່ດິນເຊິ່ງນອນໃນກະຊວງຊັບພະຍາກອນທຳມະຊາດ ແລະ ສິ່ງແວດລ້ອມ (ກຊສ).

ຫ້ອງການກະສິກໍາເມືອງຂອງກະຊວງກະສິກໍາ ແລະ ກະຊວງຊັບ (ກປມ ແລະ ກຊສ) ແລະ ບັນດາໜ່ວຍງານອື່ນໆທີ່ກ່ຽວຂ້ອງກັບຊາວກະສິກອນຕະຫຼອດຮອດສະຖາບັນມະຫາວິທະຍາໄລ ແລະ ວິທະຍາໄລຕ່າງ ເຊິ່ງຄາດວ່າເປັນຜູ້ໄດ້ຮັບຜົນປະໂຫຍດຈາກຂໍ້ມູນທີ່ໄດ້ນຳສະເໜີໄວ້ໃນແຜນທີ່ດັ່ງກ່າວ ເພື່ອວັດຖຸປະສົງດ້ານການວິໃຈ ແລະ ການສຶກສາ.

ເຖິງຢ່າງໃດກໍ່ດີ, ນັກສຶກສາ ຫລື ຜູ້ຕ້ອງການໃຊ້ກໍ່ຍັງສາມາດຮຽນຮູ້ຈາກແຜນທີ່ສະບັບໃຫມ່ໄດ້ເພື່ອປະໂຫຍດໃນການສຶກສາ ປະເດັນສຳຄັນທີ່ຕ້ອງການຫລາຍທີ່ສຸດກ່ຽວກັບຂໍ້ມູນດິນ ທີ່ມີຄຸນນະພາບໄດ້ແກ່ການຄຸ້ມຄອງຄຸນນະພາບນ້ຳ, ການຈັດການປ່າຕົ້ນນ້ຳ (ດິນນາທາມ) ແລະ ການຈຳແນກດິນ, ການຂຶ້ນທະບຽນ ດິນ, ການເຊາະເຈື່ອນ, ປ່າຜະລິດ ແລະ ມົນລະພາວະ, ແລະ ການປະເມີນ ແລະ ປົກປັກຮັກສາຊີວະນາໆພັນ.



©DALaM

©DALaM

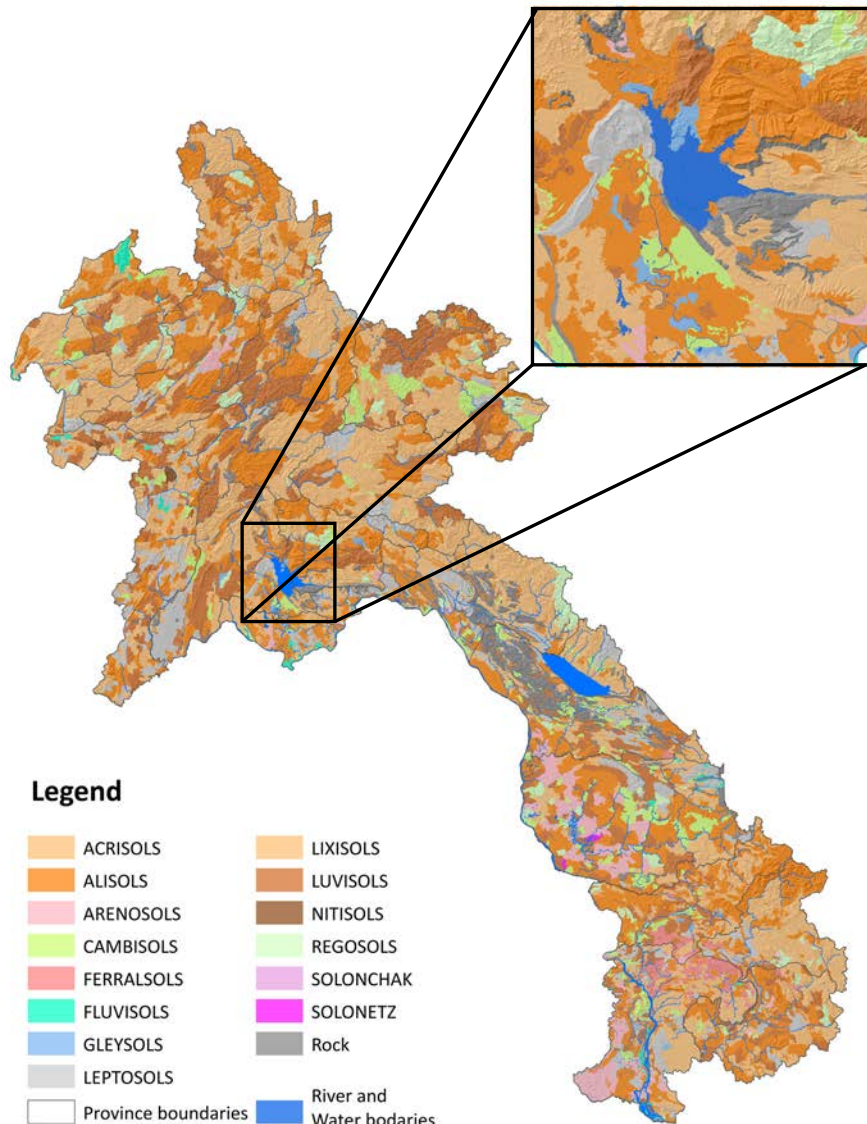
ຂໍ້ມູນສະເພາະ

1. ຂະໜາດ: 1:100 000
2. ລະບົບພິກັດ: WGS 1984 UTM Zone 48N
3. ຂໍ້ມູນທີ່ໃຊ້ສໍາລັບການກຳນົດສະພາບທາງພູມສາດ

ຂະໜາດຂອງແຜ່ນທີ່ທາງພູມສາດ 1:1 000 000
ແຫຼ່ງທີ່ມາຂອງຮູບພາບ: Sentinel 2
ແຜນທີ່ປົກຫຸ້ມທີ່ດິນ: ຂະໜາດ: 1:250 000
ແຜນທີ່ທໍລະນີສາດ: ຂະໜາດ: 1:1 000 000

4. ເຄື່ອງມືທີ່ນໍາໃຊ້:

Google Earth Engine ສໍາລັບການດາວ
ໂຫຼດຮູບພາບທາງດາວທຽມ
QGIS: ການແກ້ໄຂ GIS, ການຕີຄວາມໝາຍ
ຂອງຮູບຖ່າຍ, ການຕັດ ແລະ ການສະແດງຜິນ



ທີມງານສ້າງແຜນທີ່ດິນ

- ຜູ້ຈັດຕັ້ງປະຕິບັດໂດຍລວມ: ກົມຄຸ້ມຄອງ ແລະ ພັດທະນາທີ່ດິນກະສິກໍາ
- ຜູ້ປະສານງານ ແລະ ສະໜັບສະໜູນທາງດ້ານທຶນຮອນ: SAMIS, FAO
- ການອະນຸມັດຢ່າງເປັນທາງການ: ກະຊວງກະສິກໍາ ແລະ ປ່າໄມ້
- ສະໜັບສະໜູນທາງດ້ານວິຊາການ ແລະ ການສະຫລຸບ: Dr Eddy de Pawn



ຂໍ້ມູນເພີ່ມເຕີມ

ຂໍ້ມູນ ເພີ່ມ ເຕີມ ໃນການສ້າງແຜນທີ່ປົກຫຸ້ມທີ່ດິນກະສິກໍາ ແລະ ໂຄງການຊາມິສ ແມ່ນສາມາດ ເບິ່ງໄດ້ທີ່ ເວັບໄຊຂອງ ອົງການອາຫານ ແລະ ການກະເສດ:

<http://www.fao.org/in-action/samis/en/>

ຕົວແທນ FAO ປະຈໍາ ສາທາລະນະລັດ ປະຊາທິປະໄຕ ປະຊາຊົນລາວ
 AYE ZCVA3 dteiera

ອົງການອາຫານ ແລະ ການກະເສດ ແຫ່ງສະຫະປະຊາຊາດ
 ນະຄອນຫຼວງວຽງຈັນ, ສາທາລະນະລັດ ປະຊາທິປະໄຕ ປະຊາຊົນລາວ



ການສະເໜີກ່ຽວກັບການສະໜັບສະໜູນດ້ານທຶນຮອນ ແລະ ການສອບຖາມແບບເພີ່ມເຕີມສາມາດ ຕິດຕໍ່ ໄດ້ທີ່ພະແນກຄຸ້ມຄອງ ແລະ ພັດທະນາທີ່ດິນກະສິກໍາ (ຄພດກ, www.dalam.org.la) ພາຍໃຕ້ກະຊວງກະສິກໍາ ແລະ ປ່າໄມ້ (ກປມ), ເຊິ່ງສາມາດຕິດຕໍ່ໂທທີ່ເບີໂທລະສັບ: +865 21 770201.

ຂໍ້ມູນລະອຽດກ່ຽວກັບການຜະລິດແຜນທີ່ດິນແມ່ນມີການກຳລັງກະກຽມ ເມື່ອກຽມພ້ອມແລ້ວ, ມັນຈະມີຢູ່ໃນທີ່ ເວັບໄຊທ໌ຂອງໂຄງການ.

ເຄຕິດຮູບຖ່າຍປົກ (ຫນ້າ ແລະ ຫຼັງ) : ©BLaM

ຂອບເຂດ ແລະ ຂີ້ທີ່ສະແດງອອກ ແລະ ການອອກແບບທີ່ໃຊ້ໃນແຜນທີ່ເຫຼົ່ານີ້ບໍ່ໄດ້ ໝາຍເຖິງການສະແດງຄວາມ ຄິດເຫັນໃດໆກ່ຽວກັບສ່ວນໜຶ່ງ ຂອງອົງການ FAO ກ່ຽວກັບສະຖານະພາບທາງດ້ານກົດໝາຍຂອງປະເທດໃດໜຶ່ງ, ອານາເຂດ, ເມືອງ ຫລື ພື້ນທີ່ ຫລື ອໍານາດການປົກຄອງ, ຫຼື ກ່ຽວຂ້ອງເຖິງການຈໍາກັດການນໍາໃຊ້ຂອງມັນ. ຊາຍແດນ ແລະ ເຂດແດນ. ເສັ້ນລຽບໃນແຜນທີ່ສະແດງເຖິງເສັ້ນຊາຍແດນໂດຍປະມານ ເຊິ່ງອາດຈະຍັງບໍ່ທັນມີການຕົກລົງກັນເທື່ອ.

