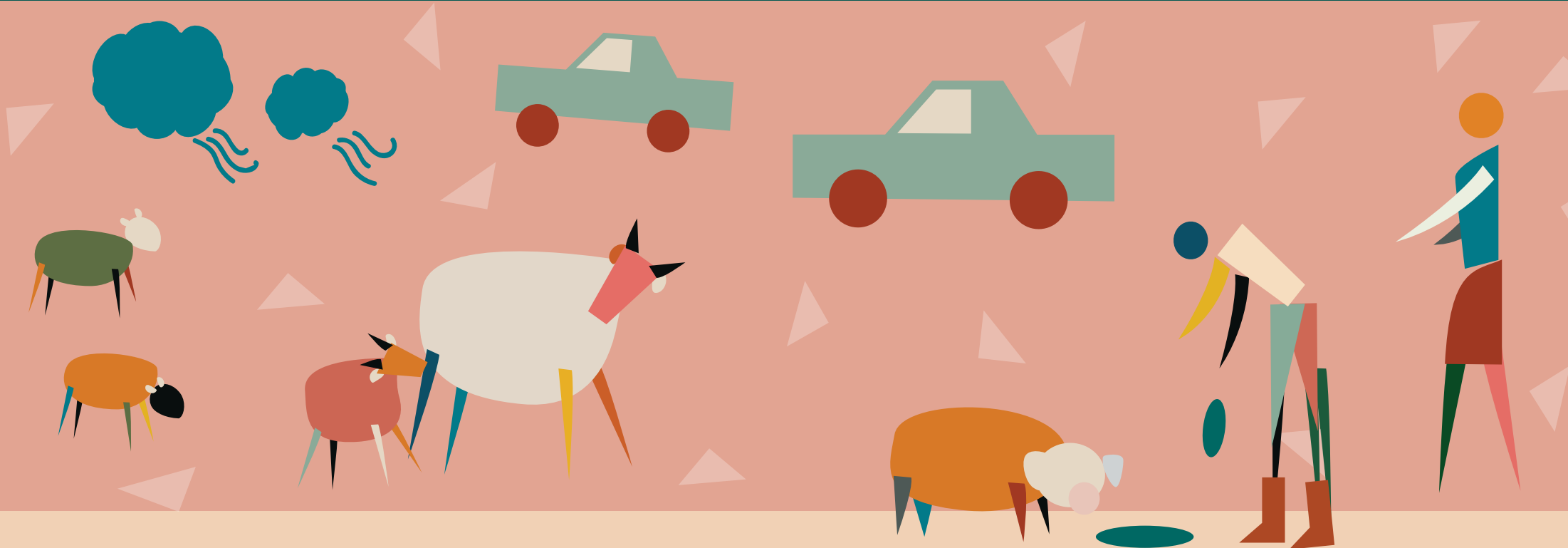


СЛИНАВКА И ШАП

КАКО СЕ БОЛЕСТ ПРЕНОСИ?



Ако посумњате на болест, одмах
обавијестите ветеринарског
инспектора или вашег ветеринара

НАЧИНИ ПРЕНОШЕЊА БОЛЕСТИ

	<p>ДИРЕКТНИМ КОНТАКТОМ ИЗМЕЂУ ЖИВОТИЊА</p>	<p>Најважнији начин преношења болести је контакт са зараженом животињом</p>
	<p>ЖИВОТИЊСКИ ПРОИЗВОДИ</p>	<p>Сљедећи најважнији начин преношења болести је исхрана животиња зараженим производима животињског поријекла (нпр. исхрана животиња са отпадцима хране за људе или сировим млијеком)</p>
	<p>МЕХАНИЧКИМ ПУТЕМ</p>	<p>Остали начини преношења болести могу бити путем механичког преноса вирусне честице са предмета попут обуће, одјеће, ветеринарских инструмената или возила</p>
	<p>ВЈЕТАР</p>	<p>Преношење болести вјетром није уобичајено, али је могуће, нарочито ако су у близини велике фарме свиња и под одређеним климатским условима (нпр. Ниске температуре и повећана влажност ваздуха погодују преношењу вируса путем вјетра)</p>

