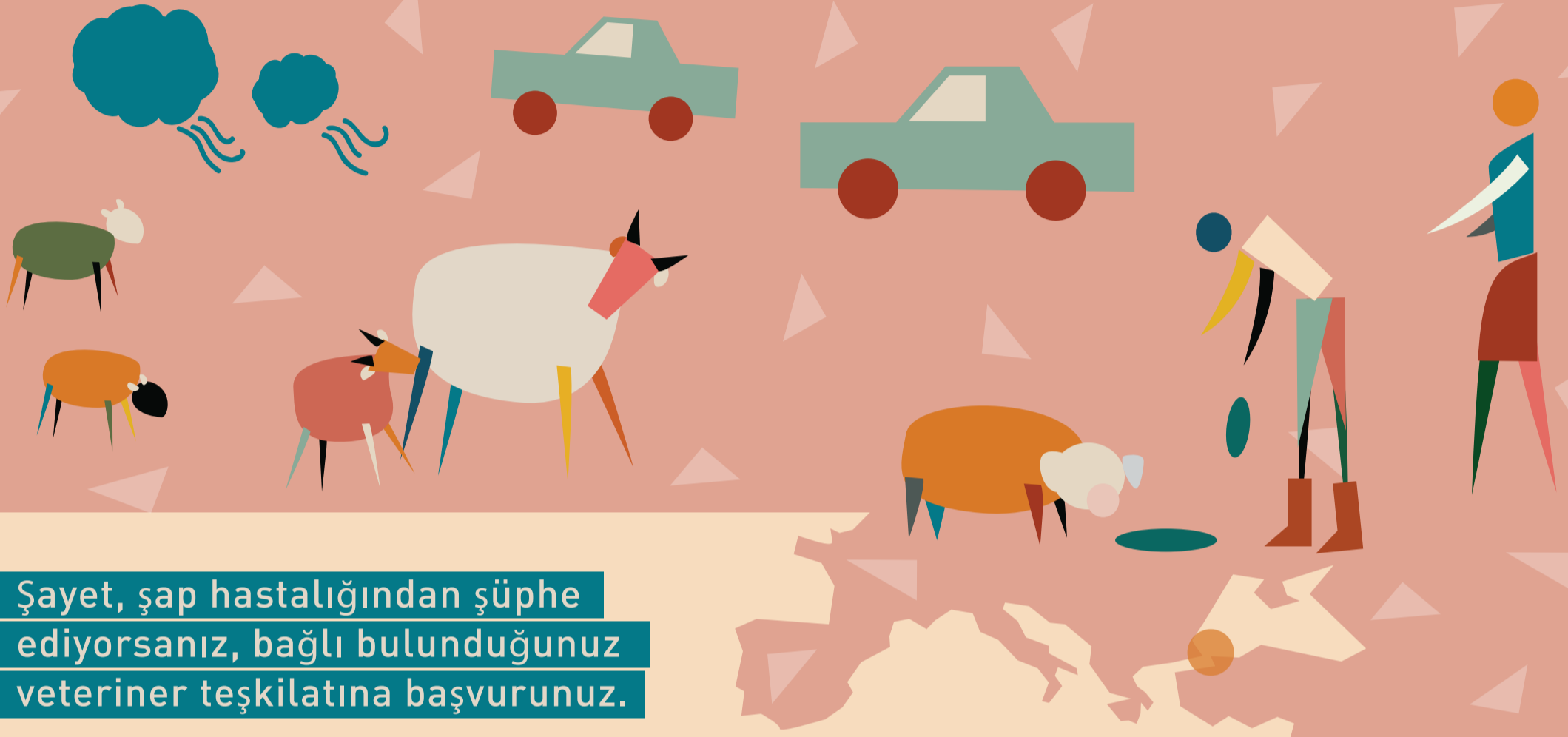


# ŞAP HASTALIĞI

## NASIL YAYILIR?




Şayet, şap hastalığından şüphe ediyorsanız, bağlı bulunduğunuz veteriner teşkilatına başvurunuz.

## BULAŞMA YOLU



Funded by the  
European Union

	<b>HAYVANLARIN DİREKT TEMASI.</b>	En yaygın bulaşma yolu hayvanların birbiriyle direkt teması neticesinde olur.
	<b>HAYVANSAL ÜRÜNLER.</b>	İkincil en yaygın bulaşma yolu ise hayvansal ürünlerle olmaktadır. Örneğin, hayvanları, insan atık yiyecekleri veya işlenmemiş/çiğ sütle beslemek.
	<b>MEKANİK BULAŞMA.</b>	Diğer bir bulaşma yolu, ayakkabı, elbise, veteriner ekipmanları ve araçlar gibi cansız nesnelere üzerinde bulunan virüslerin mekanik yolla taşınmasıyla olur.
	<b>RÜZGAR.</b>	Rüzgar yoluyla bulaşma çok yaygın değildir, ancak mümkün, özellikle de civarda büyük domuz çiftlikleri varsa ve belirli hava koşullarında serin hava, yüksek nem varlığında rüzgar virüs taşımada rol alabilir virüs diğer çiftliklere bulaşabilir.