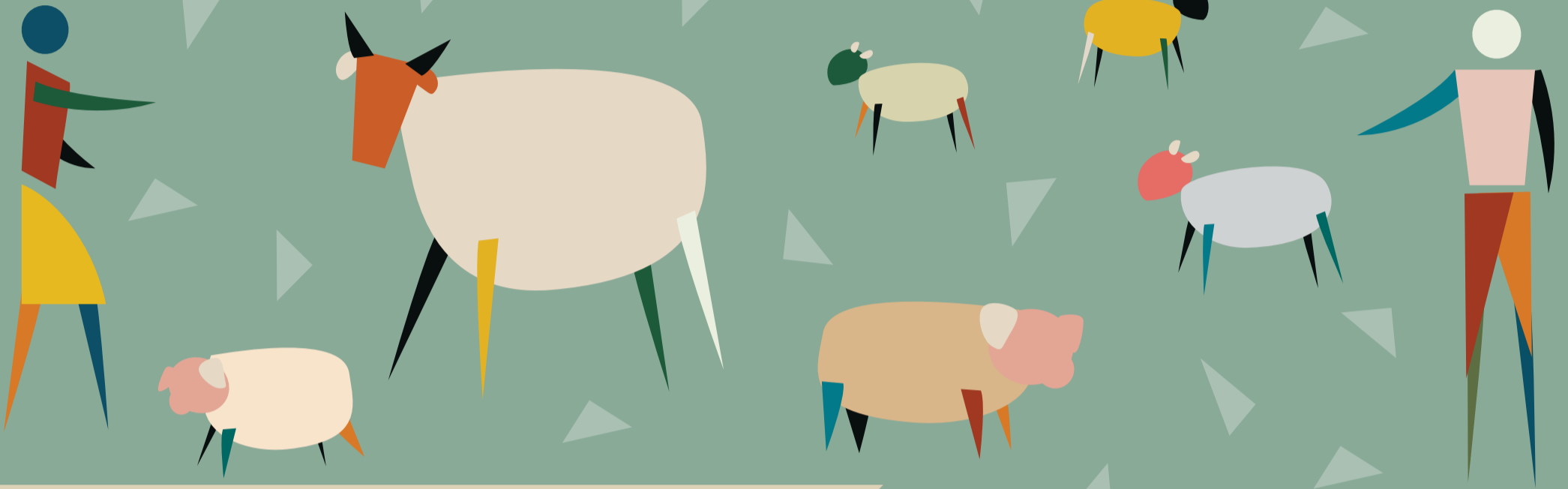


СЛИНАВКА И ШАП

БОЛЕСТ СЛИНАВКЕ И ШАПА ЈАВЉА СЕ КОД ГОВЕДА, МАЛИХ ПРЕЖИВАРА И СВИЊА



Ако посумњате на болест, одмах
обавијестите ветеринарског
инспектора или вашег ветеринара

КЛИНИЧКИ ЗНАЦИ

Абортуси (побачаји) и
изненадна смрт новорођених
животиња

Анорексија (губитак тјелесне
масе)

Депресија

Висока тјелесна температура

Шепавост

Смањена млијечност

Појачана саливација (лучење
пљувачке)

Везикуле (мехурићи) и ранице

ИМАЈТЕ НА УМУ!



Код оваца
и коза
болест
често има
блажи
карактер и
теже се
препознаје

КАКО ПРЕПОЗНАТИ БОЛЕСТ

Ранице на кожи између папака,
што је праћено шепавошћу



Повећана саливација (лучење
пљувачке). Ранице у устима
(услед пуцања везикула)

