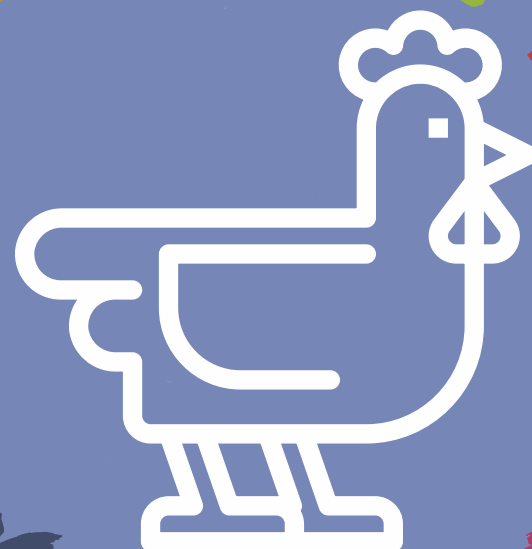




Продовольственная и
сельскохозяйственная организация
Объединенных Наций

КАК СНИЗИТЬ ИСПОЛЬЗОВАНИЕ АНТИБИОТИКОВ В ПТИЦЕВОДСТВЕ



Лечите антибиотиками только больную или потенциально зараженную птицу на основании поставленного диагноза; вводите антибиотики с водой, а не с кормом. Не используйте антибиотики для профилактики или стимуляции роста.

Ограничьте визиты, обеспечьте посетителям смену одежды и обуви, мытье рук. Очищайте и дезинфицируйте транспорт при въезде на ферму. Ведите борьбу с вредителями, запретите доступ домашним и диким животным, которые могут быть разносчиками болезней. Практикуйте принцип «все пусто / все занято».

Применяйте вакцины высокого качества. Храните и используйте их в соответствии с инструкциями производителя.

Ежедневно наблюдайте за здоровьем и поведением птицы, чтобы сразу заметить изменения, как внезапные, так и постепенные. Во время таких проверок удаляйте и утилизируйте мертвых птиц.

Соблюдайте рекомендации относительно вентиляции, фронта кормления и поения, освещения, плотности посадки и других условий

Корм должен быть надлежащего качества и содержать сбалансированное количество энергии и минералов. Храните корм правильно. Рекомендовано придерживаться растительных диет.

ИСПОЛЬЗУЙТЕ
ВОДУ
ВЫСОКОГО
КАЧЕСТВА

КАК СНИЗИТЬ
ИСПОЛЬЗОВАНИЕ
АНТИБИОТИКОВ
В ПТИЦЕВОДСТВЕ

ПОДДЕРЖИВАЙТЕ
ВЫСОКИЙ
УРОВЕНЬ
БИОБЕЗОПАСНОСТИ

Применение пребиотиков, пробиотиков, эфирных масел, органических кислот, нерастворимых пищевых волокон в кормлении птицы способствует росту полезных бактерий в кишечнике, оказывает антибактериальный эффект и положительно влияет на ее здоровье.

Очистите и продезинфицируйте птичник и оборудование с помощью мощных средств и / или горячей воды для удаления органических загрязнений, проведите заключительную обработку. Соблюдайте соответствующее время простоя после каждого производственного цикла.

Пополняйте поголовье из надежных источников. Родительское стадо птицы должно быть вакцинировано и не иметь болезней.

После прибытия на ферму, обеспечьте цыплятам немедленный доступ к корму и воде. Убедитесь, что созданные условия удовлетворяют все их пищевые и физиологические потребности.

Обеспечьте наличие воды высокого санитарно-гигиенического качества. Часто очищайте и дезинфицируйте водные системы. Ежедневно промывайте линии поения.

ОБЕСПЕЧЬТЕ
ЦЫПЛЯТАМ
ХОРОШИЙ СТАРТ

ПРИОБРЕТАЙТЕ
ЗДОРОВЫХ
ЦЫПЛЯТ

ПОДГОТОВЬТЕ
ФЕРМУ

ИСПОЛЬЗУЙТЕ
СПЕЦИАЛЬНЫЕ
КОРМОВЫЕ
ДОБАВКИ

УДЕЛЯЙТЕ ОСОБОЕ
ВНИМАНИЕ
КОРМЛЕНИЮ

ПРОВОДИТЕ
ВАКЦИНАЦИЮ
СВОЕВРЕМЕННО

ПРОВОДИТЕ
ЕЖЕДНЕВНЫЙ
ОСМОТР

ОБЕСПЕЧЬТЕ
КОМФОРТНЫЕ
УСЛОВИЯ

для дополнительной информации по
эффективному и ответственному
использованию антибиотиков в птицеводстве,
пожалуйста, отсканируйте

