

COMO

manejar solos afetados por sais

DÊ UMA
OLHADA EM ALGUNS
EXEMPLOS DE PRÁTICAS
DE MANEJO DE SOLOS
SALINOS E SÓDICOS



SOLOS
SALINOS

DIMINUIÇÃO DA
EVAPOTRANSPIRAÇÃO: COBERTURA
COM MATERIAL ARTTIFICIAL OU
COBERTURA VEGETAL



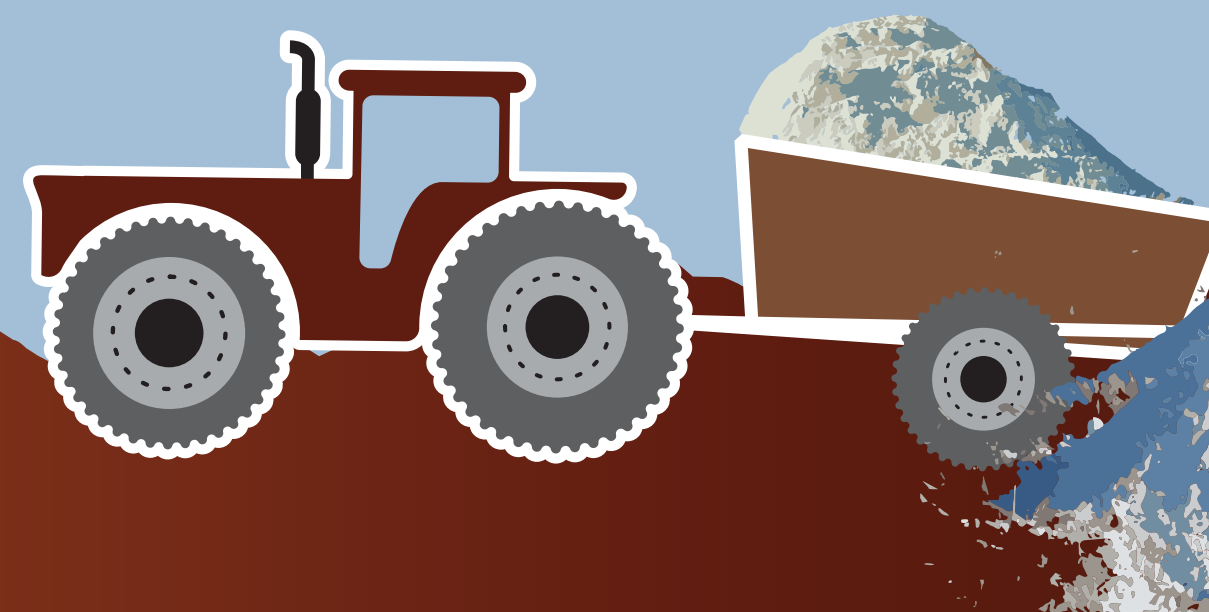
PRATICAR A AGRICULTURA HALÓFITA



Usar plantas tolerantes aos
teores altos de sais



ADICIONAR CORRETIVOS QUÍMICOS,
COMO CAL OU GESSO



ADICIONAR MATÉRIA ORGÂNICA PARA
FAVORECER A AGREGAÇÃO DO SOLO



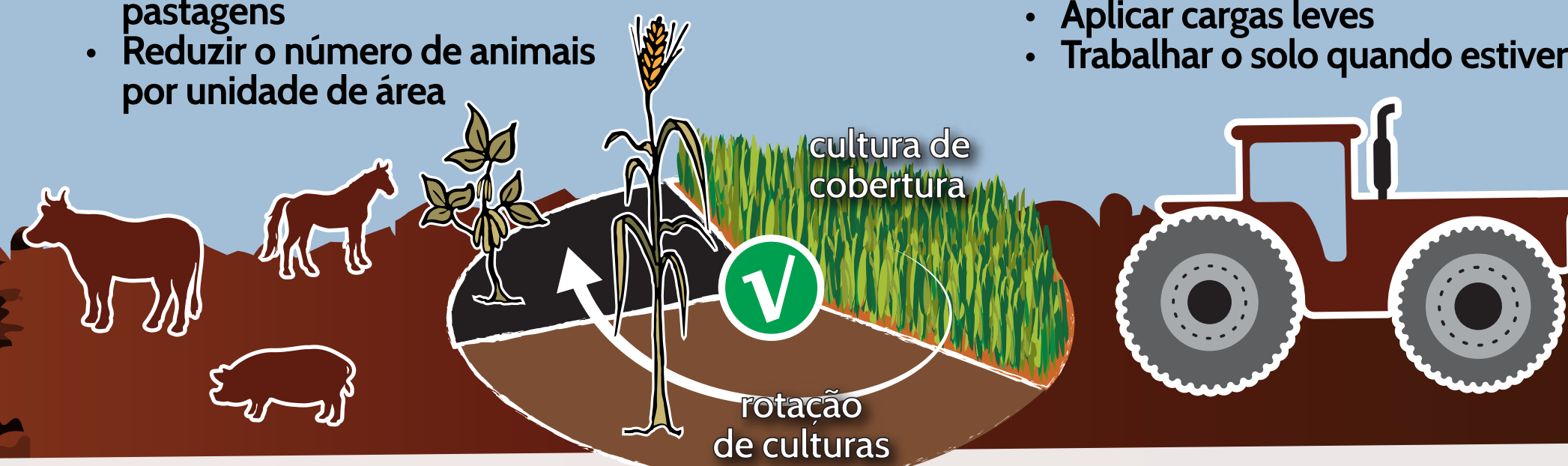
SOLOS
SÓDICOS

MELHORAR A PERCOLAÇÃO DA ÁGUA



IMPLEMENTAR PRÁTICAS ADEQUADAS
PARA EVITAR A COMPACTAÇÃO E PARA
MANEJO DO ENCHARCAMENTO

- Rotacionar os animais nas pastagens
- Reduzir o número de animais por unidade de área
- Aplicar cargas leves
- Trabalhar o solo quando estiver no estado friável



NÍVEL DE
PASTEJO IDEAL

MANTER E/OU
AUMENTAR O
CONTEÚDO DE
MATÉRIA
ORGÂNICA

MÁQUINAS
AGRÍCOLAS

