

1. MIL

[*Pennisetum glaucum* (L.) R. Br.]

(72 ENTRÉES)

Note explicative des termes utilisés

1. DÉNOMINATION ET SYNONYMES

Appellation désignant la variété et ses synonymes

2. NATURE GÉNÉTIQUE

Population sélectionnée, population locale, hybride, lignée

3. OBTENTEUR ET DATE D'OBTENTION

Etablissement ayant créé la variété ou en étant la source et date de création

4. PAYS ET DATE D'INSCRIPTION

Pays dans lesquels la variété est inscrite au catalogue officiel ou largement diffusée et date de son inscription au catalogue National

5. MAINTENEUR

Etablissement responsable du maintien de la variété, c'est-à-dire établissement responsable de la sélection conservatrice de la variété

6. CYCLE SEMIS –MATURITÉ (50%)

Nombre de jours compris entre le semis et la maturation physiologique de 50% des graines

7. HAUTEUR DE PLANTES À MATURITÉ

Hauteur moyenne des plantes (à maturité) mesurée du sol à la base de la partie utile de l'épi en cm

8. APTITUDE AU TALLAGE

Aptitude au développement de talles fertiles (ou productifs) par pied [Faible = de 1 à 4 talles, Moyen = de 5 à 9 ou Bon = + de 9 talles]

9. LONGUEUR DE LA CHANDELLE

Longueur de la partie utile de l'épi à maturité [Courte = inférieur ou égal à 45 cm, Intermédiaire = 45 à 65 cm ou Longue = 65 cm et plus]

10. POIDS DE 1000 GRAINS

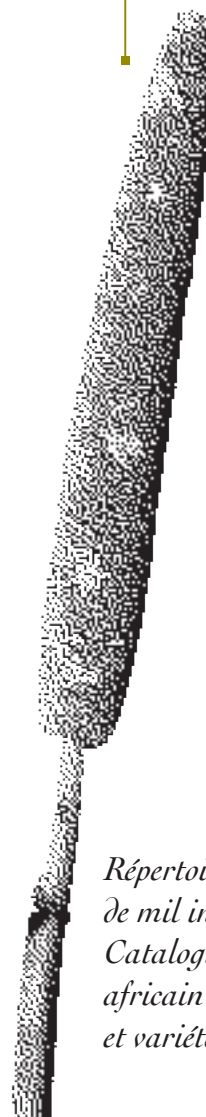
Poids moyen de 1000 grains après séchage

11. RENDEMENT POTENTIEL

Production en grain dans les conditions optimales de production

12. AUTRES CARACTÈRES

Autres points forts et/ou points faibles majeurs (Comportement vis-à-vis des contraintes biotiques ou abiotiques: maladies, insectes, sécheresse, caractéristiques organoleptiques majeures...)



Répertoire des variétés de mil inscrites au Catalogue ouest africain des espèces et variétés végétales

MIL



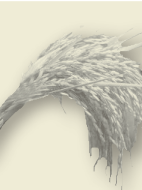
SORGHO



MAÏS



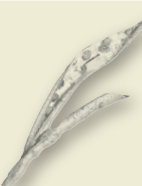
RIZ



ARACHIDE



NIÉBÉ



MANIOC



IGNAME



POMME DE TERRE



OIGNON



TOMATE



DÉNOMINATION (SYNONYMES)	NATURE GÉNÉTIQUE	OBTENEUR ET DATE D'OBTENTION	PAYS ET DATE D'INSCRIPTION	MAINTENEUR	CYCLE SEMIS -MATURITÉ (50%) (JR.)	HAUTEUR DE PLANTES (CM)	APTITUDE AU TALLAGE	LONGUEUR DE LA CHANDELLE	POIDS DE 1000 GRAINES (G)	RENDEMENT POTENTIEL (T/HA)	AUTRES CARACTÈRES
3/4HK	Population sélectionnée	INRAN (1982)	Niger (1983)	INRAN	90-95	120-135	Bonne	Intermédiaire	8-9	3,5	Sensible au charbon
AMEL.M01	Population sélectionnée	IER	Mali (2007)	IER	100	235	Moyenne	Courte	10	1,9	Sensible à la photopériode ; Tolérante au charbon et à la mineuse de l'épi ; Sensible au mildiou . Isohyète 400-600 mm
ANK P1	Population sélectionnée	INRAN (1985)	Niger (1987)	INRAN	80-85	145-150	Moyenne	Courte	9-8	2	Tolérante au charbon et au mildiou
ANKOUADI	Population locale améliorée	INRAB	Bénin	INRAB	85-90		Moyenne	Intermédiaire		1,5	
ANKOUTESS AMÉLIORÉE	Population locale améliorée	ICRISAT (1996)	Niger	ICRISAT	95	225	Faible	Courte	10	2	Tolérante au mildiou ; Sensible au foreur des tiges et à la mineuse de l'épi. Isohyète 350-600 mm.
BA-ANGOURE	Population sélectionnée	INRAN (1985)	Niger (1975) Nigeria	INRAN	85-90	145-160	Moyenne	Courte	7-9	2	Tolérante au charbon et au mildiou
BENKADINIO	Population sélectionnée	ICRISAT/IER	Mali (1994)	IER	120	250-300	Bonne	Courte	16	2,5	Très sensible à la photopériode ; Tolérante aux charbons, au mildiou ; Sensible au striga ; Résistante au foreur des tiges et à la mineuse de l'épi. Isohyète 700-900 mm

DÉNOMINATION (SYNONYMES)	NATURE GÉNÉTIQUE	OBTENEUR ET DATE D'OBTENTION	PAYS ET DATE D'INSCRIPTION	MAINTENEUR	CYCLE SEMIS -MATURITÉ (50%) (J.R.)	HAUTEUR DE PLANTES (CM)	APTITUDE AU TALLAGE	LONGUEUR DE LA CHANDELLE	POIDS DE 1000 GRAINES (G)	RENDEMENT POTENTIEL (T/HA)	AUTRES CARACTÈRES
CIVT	Population sélectionnée	INRAN (1978)	Niger (1978) Burkina Faso (1980)	INRAN INERA	90-95	200-220	Moyenne	Longue	9-11	2-2,5	Tolérante à la verse et au foreur des tiges; Résistante à l'ergot ; Sensible au striga au charbon et mineuse de l'épi Très sensible à la sécheresse de fin de cycle.
COMPOSITE SOUNA X SANIO	Population sélectionnée	IER (1994)	Mali	IER	95-100		Moyenne	Intermédiaire			
CT-6	Population sélectionnée	INRAN (1996)	Niger	INRAN	80-85	210-230	Moyenne	Intermédiaire	8-10	2	
CT-3	Population sélectionnée	INRAN (1996)	Niger	INRAN	75-80	195-210	Bonne	Courte	7-9	1	
DG-P1	Population sélectionnée	INRAN (1985)	Niger (1987)	INRAN	85-90	145-150	Moyenne	Longue	10-11	2-3	Tolérante au charbon et au mildiou
DJIGUIFA	Population sélectionnée	IER	Mali (1994)	IER	110-120	200-300	Bonne	Intermédiaire	13	2-2,5	Sensible à la photopériode ; Tolérante au mildiou et au charbon ; Sensible aux attaques d'oiseaux ; Isohyète 600-900mm ; Bonne qualité culinaire.
DOUMANE	Population locale	INERA	Burkina Faso	INERA	65-75		Moyenne				
EX-BORNO	Population sélectionnée	IAR (1965)	Nigeria	IAR	95	160-210	Bonne	Intermédiaire	9-11	3	Sensible au striga, Tolérante au charbon



DÉNOMINATION (SYNONYMES)	NATURE GÉNÉTIQUE	OBTENEUR ET DATE D'OBTENTION	PAYS ET DATE D'INSCRIPTION	MAINTENEUR	CYCLE SEMIS -MATURITÉ (50%) (JR.)	HAUTEUR DE PLANTES (CM)	APTITUDE AU TALLAGE	LONGUEUR DE LA CHANDELLE	POIDS DE 1000 GRAINES (G)	RENDEMENT POTENTIEL (T/HA)	AUTRES CARACTÈRES
FARINGUERO	Population sélectionnée	ICRISAT (1997)	Niger	ICRISAT	95	230	Faible	Courte	16	1,5	Résistante au mildiou et au foreur des tiges ; Tolérante à la mineuse de l'épi. Isohyète 400- 600 mm.
GB 87 35	Population sélectionnée	ICRISAT	Bénin	INRAB	50- 65	140-150	Bonne	Courte	12	1,9-2	Bonne vigueur à la levée; Résistante au mildiou, au charbon et à l'ergot. Tolérante au foreur des tiges, à la sécheresse et à la verse ; Sensible au striga et mineuse de l'épi Le semis précoce est exposé aux oiseaux granivores.
GGP (Gros Grain Précoce)	Population locale améliorée	ICRISAT (1997)	Niger	ICRISAT	80	220	Moyenne	Courte	20	2	Tolérante au mildiou et à la mineuse de l'épi ; Sensible au foreur des tiges. Isohyète 350-600 mm.
GR-P1	Population sélectionnée	INRAN (1985)	Niger (1985)	INRAN	90-95	160-200	Moyenne	Longue	7-9	2-3,5	Xénie Marquée ;Tolérante au striga et au mildiou ; Sensible au charbon
GUEFOUE 16	Population sélectionnée	IER	Mali (2002)	IER	105	250-300	Bonne	Courte	13	2	Sensible à la photopériode ; Tolérante au charbon et au mildiou ; Résistante à la mineuse de l'épi.Isohyète 400-800 mm.
H-80-10GR	Population sélectionnée	INRAN (1985)	Niger (1989)	INRAN	80-85	200-230	Bonne	Intermédiaire	9	2,5	Tolérante au charbon et au mildiou

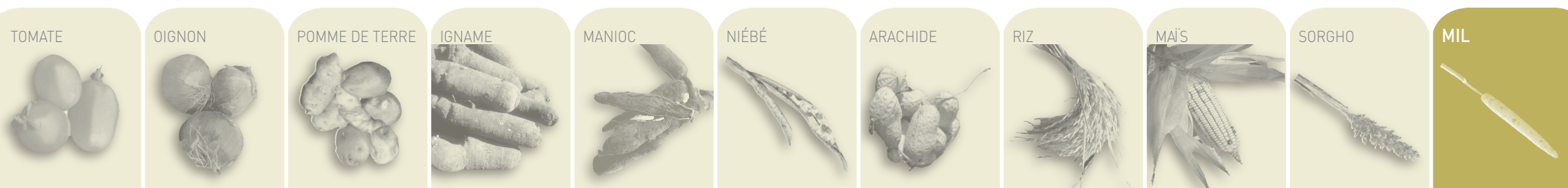
DÉNOMINATION (SYNONYMES)	NATURE GÉNÉTIQUE	OBTENEUR ET DATE D'OBTENTION	PAYS ET DATE D'INSCRIPTION	MAINTENEUR	CYCLE SEMIS -MATURITÉ (50%) (J.R.)	HAUTEUR DE PLANTES (CM)	APTITUDE AU TALLAGE	LONGUEUR DE LA CHANDELLE	POIDS DE 1000 GRAINES (G)	RENDEMENT POTENTIEL (T/HA)	AUTRES CARACTÈRES
HKB TIF	Population sélectionnée	INRAN (1980)	Niger (1983)	INRAN	80-85	130-140	Bonne	Courte	6-9	2,5	Sensible au charbon
HKB-P-I	Population sélectionnée	INRAN (1985)	Niger (1987)	INRAN	90-95	90-200	Moyenne	Longue	8-9	2,5-3	Tolérante au charbon et au mildiou
HKP	Population sélectionnée	INRAN (1978)	Niger (1980), Burkina Faso, Mali (1987), Mauritanie (1995)	INRAN, INERA, IER, CNRAD	75-90	190-200	Moyenne	Intermédiaire	9-11	1,5-2,5	Légèrement sensible à la photopériode, Sensible au charbon et au mildiou, Peu sensible à la mineuse de l'épi. Isohyète 300-800 mm.
HKP3	Population sélectionnée	INRAN (1985)	Niger (1987)	INRAN	70-75	150-200	Bonne	Courte	7,8	2	Sensible au foreur des tiges; Tolérant au charbon et au mildiou.
IBV 8001	Population sélectionnée	ICRISAT, ISRA (1980)	Sénégal, Mali (1987)	ICRISAT, ISRA, IER	75-95	225		Courte	9	2-2,5	Résistante au charbon, peu sensible à la photopériode, Isohyète 300-800 mm.
IBV 8003	Population sélectionnée	ICRISA, ISRA (1987)	Sénégal	ICRISAT, ISRA	85-90		Moyenne	Intermédiaire			
IBV 8004	Population sélectionnée	ICRISAT, ISRA (1980)	Sénégal, Mali	ICRISAT, ISRA, IER	75-95	220	Moyenne	Courte	9	2-2,5	Sensible au charbon, mildiou et aux foreurs de tiges ; peu sensible à la photopériode ; bonne stabilité de rendement. Isohyète 300-800 mm
IBV 8402	Population sélectionnée	ICRISAT, ISRA (1980)	Sénégal, Mali	ICRISAT, ISRA, IER	90-95					2,5	



DÉNOMINATION (SYNONYMES)	NATURE GÉNÉTIQUE	OBTENEUR ET DATE D'OBTENTION	PAYS ET DATE D'INSCRIPTION	MAINTENEUR	CYCLE SEMIS -MATURITÉ (50%) (Jr.)	HAUTEUR DE PLANTES (CM)	APTITUDE AU TALLAGE	LONGUEUR DE LA CHANDELLE	POIDS DE 1000 GRAINES (G)	RENDEMENT POTENTIEL (T/HA)	AUTRES CARACTÈRES
ICMV IS 85333	Population sélectionnée	ICRISAT (1985)	Niger	ICRISAT	90-100	240	Faible	Intermédiaire	10,5	1-1,5	Résistante au mildiou, au foreur des tiges et à la mineuse de l'épi. Isohyète 400-600 mm.
ICMV IS 89305	Population sélectionnée	ICRISAT (1989)	Niger	ICRISAT	95-100	250	Moyenne	Intermédiaire	10	2	Résistante au mildiou ; Tolérante au foreur de tiges, Sensible à la minieuse de l'épi. Isohyète 450-800 mm
ICMV IS 90311	Population sélectionnée	ICRISAT (1990)	Niger	ICRISAT	95	220	Moyenne	Intermédiaire	9,5	1-1,5	Résistante au mildiou et au foreur des tiges ; Sensible à la mineuse de l'épi. Isohyète 400-600 mm.
ICMV IS 92222	Population locale améliorée	ICRISAT (1992)	Niger	ICRISAT	95	250	Faible	Longue	10,5	2	Tolérante au mildiou et au foreur des tiges ; Sensible à la mineuse de l'épi. Isohyète 400-600 mm
ICMV IS 94206	Population locale améliorée	ICRISAT (1994)	Niger	ICRISAT	95	250	Faible	Longue	10,5	2	Tolérante au mildiou et au foreur des tiges ; Sensible à la mineuse de l'épi. Isohyète 450-800 mm
ICMV IS 99001	Population sélectionnée	ICRISAT (1999)	Niger	ICRISAT	95	250	Faible	Longue	11	1,5	Moyennement sensible au foreur des tiges et à la mineuse de l'épi. Isohyète 350-700 mm.
ICMV-IS 88 102	Population sélectionnée	ICRISAT, INERA, IER (1994)	Mali Burkina faso	ICRISAT, IER, INERA	120			Intermédiaire			Sensible à la photopériode
IKM P5	Population sélectionnée	ICRISAT, INERA	Burkina Faso (1987)	INERA	110		Bonne	Intermédiaire			

DÉNOMINATION (SYNONYMES)	NATURE GÉNÉTIQUE	OBTENTEUR ET DATE D'OBTENTION	PAYS ET DATE D'INSCRIPTION	MAINTENEUR	CYCLE SEMIS -MATURITÉ (50%) (J.R.)	HAUTEUR DE PLANTES (CM)	APTITUDE AU TALLAGE	LONGUEUR DE LA CHANDELLE	POIDS DE 1000 GRAINES (G)	RENDEMENT POTENTIEL (T/HA)	AUTRES CARACTÈRES
IKMP 2	Population sélectionnée	ICRISAT, INERA	Burkina Faso (1987)	INERA	105		Bonne	Intermédiaire			
IKMP1	Population sélectionnée	ICRISAT, INERA	Burkina Faso (1987)	INERA	115-120		Bonne	Courte		2	
IKMP3	Population sélectionnée	ICRISAT, INERA	Burkina Faso (1987)	INERA	115-120		Bonne	Intermédiaire			
IKMV 8201	Population sélectionnée	ICRISAT/ INERA (1988)	Burkina Faso (1986) Mali (1994)	INERA IER	90	200	Moyenne	Courte		1,5-2	Sensible au striga et à la mineuse de l'épi. Peu sensible au mildiou et aux charbons. Bonne vigueur à la levée. Isohyète 400-600 mm.
INDIANA 05	Population sélectionnée	IER	Mali (2002)	IER	110	200	Bonne	Courte	14	2	Tolérante au mildiou ; Bon rendement au décortilage. Bonne qualité culinaire; To Isohyète 400-800 mm
IRAT P 172	Population sélectionnée	IRAT	Mali (1987)	IER	110	120	Bonne	Courte	10-12	1,5	Sensible à la photopériode; Sensible aux charbons, mildiou, ergot et au striga ; Résistante à la mineuse des tiges ; Isohyète 400-800 mm
IRAT P 8	Population sélectionnée	IRAT/INERA	Burkina Faso	INERA	100-110		Moyenne	Intermédiaire			Sensible à la photopériode
ITMV 8001	Population sélectionnée	ICRISAT, INRAN (1980)	Niger (1984)	INRAN	90-95	190-220	Moyenne	Longue	8-9	3	Tolérante au charbon et au mildiou

7



DÉNOMINATION (SYNONYMES)	NATURE GÉNÉTIQUE	OBTENEUR ET DATE D'OBTENTION	PAYS ET DATE D'INSCRIPTION	MAINTENEUR	CYCLE SEMIS -MATURITÉ (50%) (JR.)	HAUTEUR DE PLANTES (CM)	APTITUDE AU TALLAGE	LONGUEUR DE LA CHANDELLE	POIDS DE 1000 GRAINES (G)	RENDEMENT POTENTIEL (T/HA)	AUTRES CARACTÈRES
ITMV 8304	Variété Population	ICRISAT, INRAN (1993)	Sénégal Mali (1993)	ICRISAT, INRAN, IER	80-85	200-220	Moyenne	Courte	9	2-2,5	Peu sensible à la photopériode ; tolérante aux charbons et au mildiou ; Sensible a la verse. Isohyete 300-400 mm
M12D1	Population sélectionnée	IER	Mali (1987)	IER	130-140	350-450	Moyenne	Courte	10-11	3	Sensible à la photopériode ; Tolérante au charbon et au mildiou ; Résistante à la sécheresse ; Isohyète 800-1000 mm
M2D2	Population sélectionnée	IRAT	Mali (1987)	IER	100-105	220-250	Faible	Intermédiaire	9-11	2,5	Légèrement sensible à la photopériode ; Tolérante aux charbons et mildiou ; Résistante à la sécheresse. Isohyète 450-650 mm.
M9D3	Population sélectionnée	IER	Mali (1987)	IER	125-130	350-400	Bonne	Courte	10-12	3	Sensible à la photopériode ; Tolérante au charbon et au mildiou ; Résistante à la sécheresse ; Isohyète 800-1000 mm
MAINA COMPOSITE	Population sélectionnée	IAR (1983)	Nigeria	IAR	80						
MANGA NARA	Variété population	SARI	Ghana	SARI			Moyenne	Courte			
MANGAKOLO	Population sélectionnée	IER	Mali (1994)	IER	110-120	300-350	Bonne	Courte	16	2	Très sensible à la photopériode ; Peu sensible aux charbons et mildiou. Isohyète 800- 1200 mm

DÉNOMINATION (SYNONYMES)	NATURE GÉNÉTIQUE	OBTENTEUR ET DATE D'OBTENTION	PAYS ET DATE D'INSCRIPTION	MAINTENEUR	CYCLE SEMIS -MATURITÉ (50%) (J.R.)	HAUTEUR DE PLANTES (CM)	APTITUDE AU TALLAGE	LONGUEUR DE LA CHANDELLE	POIDS DE 1000 GRAINES (G)	RENDEMENT POTENTIEL (T/HA)	AUTRES CARACTÈRES
MORO	Population sélectionnée	INRAN (1985)	Niger (1988)	INRAN	80-90	150-160	Bonne	Courte	7-9	2,5	Sensible au charbon et au mildiou
NBB	Population sélectionnée	IER	Mali (1987)	IER	100-125	200-250	Moyenne	Intermédiaire	10-13	2,5	Sensible à la photopériode ; Tolérante au charbon et au mildiou ; Sensible au striga ; Résistante à la sécheresse. Isohyète 450-650 mm.
NKK	Population sélectionnée	IER	Mali (1987)	IER	100-110	250-300	Moyenne	Intermédiaire	10-12	2-2,5	Légèrement sensible à la photopériode ; Tolérante aux charbons et mildiou ; Résistante à la sécheresse. Isohyète 450-650 mm.
P3 KOLO	Population sélectionnée	IRAT, INRAN (1974)	Niger (1976)	INRAN	90-95	160-225	Moyenne	Longue	9-11	3	Sensible au charbon et au mildiou
POOL 6	Population sélectionnée	IER/ICRISAT	Mali (1994)	IER	100-105	200-205	Moyenne	Courte	12	1.5	Peu sensible à la photopériode ; peu sensible aux charbons et au mildiou ; résistante aux chenilles mineuses d'épis ; bonne réponse aux techniques culturales. Isohyète 400-600 mm.
POOL 9	Population sélectionnée	IER/ICRISAT	Mali (1994)	IER, ICRISAT	110-115	200-275	Moyenne	Courte	12,5	1,2	Peu sensible à la photopériode ; Peu sensible aux charbons, au mildiou et à la mineuse de l'épi ; Sensible au striga. Isohyète 600-800 mm



DÉNOMINATION (SYNONYMES)	NATURE GÉNÉTIQUE	OBTENTEUR ET DATE D'OBTENTION	PAYS ET DATE D'INSCRIPTION	MAINTENEUR	CYCLE SEMIS -MATURITÉ (50%) (JR.)	HAUTEUR DE PLANTES (CM)	APTITUDE AU TALLAGE	LONGUEUR DE LA CHANDELLE	POIDS DE 1000 GRAINES (G)	RENDEMENT POTENTIEL (T/HA)	AUTRES CARACTÈRES
S.E.B.	Population sélectionnée	IAR (1986)	Nigeria	IAR	90	Naine					
SANIO	Population locale	ISRA	Sénégal	ISRA	100-110						
SANIOBA 03	Population sélectionnée	IER	Mali (2002)	IER	105-110	250-300	Bonne	Courte	13	2	Sensible à la photopériode ; Tolérante au charbon et au mildiou ; Résistante à la mineuse de l'épi. Isohyète 600-900 mm.
SANIOBA 23	Population sélectionnée	IER	Mali (2002)	IER	150	300	Bonne	Courte	13	2,5	Très sensible à la photopériode ; Tolérante au charbon et au mildiou ; Isohyète 600-1000 mm
SANIOTÉLI 53	Population sélectionnée	IER	Mali (2002)	IER	150	300	Bonne	Courte	12	2,5	Peu sensible à la photopériode ; Tolérante au charbon et au mildiou . Isohyète 600-1000 mm
SOSANK	Population sélectionnée	ICRISAT (1998)	Niger	ICRISAT	95	200	Moyenne	Courte	13	1,5	Résistante au mildiou et au foreur des tiges ; Tolérante à la mineuse de l'épi. Isohyète 350-600 mm.
SOSSAT C 88	Population sélectionnée	ICRISAT/IER	Burkina Faso Bénin, Mali , Nigeria	INERA INRAB IAR	85-90	130-180	Moyen	Courte	10	2,5	Sensible au striga, à la mineuse de l'épi et au foreur de tiges ; Résistante à l'ergot ; tolérante à la verse et à la sécheresse; Légèrement sensible à la photopériode

DÉNOMINATION (SYNONYMES)	NATURE GÉNÉTIQUE	OBTENEUR ET DATE D'OBTENTION	PAYS ET DATE D'INSCRIPTION	MAINTENEUR	CYCLE SEMIS -MATURITÉ (50%) (J.R.)	HAUTEUR DE PLANTES (CM)	APTITUDE AU TALLAGE	LONGUEUR DE LA CHANDELLE	POIDS DE 1000 GRAINES (G)	RENDEMENT POTENTIEL (T/HA)	AUTRES CARACTÈRES
SOUNA 3	Population sélectionnée	IRAT/ISRA	Sénégal Niger (1985), Mali (1987)	ISRA, INRAN, IER	75- 95	190-240	Moyenne	Intermédiaire	6,5-7,6	1,2-2,5	Tolérante à la mineuse de l'épi, au charbon, et à la verse ; Sensible au mildiou et aux foreurs des tiges ; Isohyète 300-800 mm.
T 18-L	Population sélectionnée	INRAN (1986)	Niger (1987)	INRAN	90-95	190-200	Moyenne	Longue	7-9	2,5	Tolérante au charbon et au mildiou ;
TORONIOU C1	Population sélectionnée	IER/ICRISAT	Mali (1994)	IER	105-110	250-300	Bonne	Courte	9-10	1-2	Légèrement sensible à la photopériode ; Tolérante aux charbons et au mildiou et au foreur de tiges ; Résistante à la mineuse de l'épi et à la sécheresse ; Sensible au striga. Isohyète 450-650 mm
ZALLA	Population locale	INERA	Burkina Faso	INERA	110-120		Bonne				Sensible à la photopériode
ZATIB	Population sélectionnée	INRAN	Niger (1996) Bénin (1998)	INRAN INRAB	90-95	160-190	Moyenne	Intermédiaire	12-13	2	Tolérante au charbon et à la mineuse ; Sensible au striga et à la sécheresse
ZONGO	Population locale sélectionnée	INRAB	Bénin	INRAB	85-90		Moyenne	Longue		1	
ZONGO KOLO	Population locale	INRAN (1986)	Niger (1987)	INRAN	95-100	170-180	Faible	Longue	9-10	2,5	Sensible au striga, au charbon et au mildiou



2. SORGHO

[*Sorghum bicolor* (L.) Moench]

(100 ENTRÉES)

Note explicative des termes utilisés

1. DÉNOMINATION ET SYNONYMES

Appellation désignant la variété et ses synonymes

2. NATURE GÉNÉTIQUE

Population sélectionnée, population locale, hybride, lignée

3. OBTENTEUR ET DATE D'OBTENTION

Etablissement ayant créé la variété ou en étant la source et date de création

4. PAYS ET DATE D'INSCRIPTION

Pays dans lesquels la variété est inscrite au catalogue officiel ou largement diffusée et date de son inscription au catalogue National

5. MAINTENEUR

Etablissement responsable du maintien de la variété, c'est-à-dire établissement responsable de la sélection conservatrice de la variété

6. CYCLE SEMIS-MATURITÉ (50%)

Nombre de jours compris entre le semis et la maturation physiologique de 50% des graines

7. HAUTEUR DE PLANTES À MATURITÉ

Hauteur des plantes du sol à la base de la panicule en cm

8. DENSITÉ DE LA PANICULE À MATURITÉ

Compacte, lâche ou semi compacte

9. COULEUR DES GRAINS

Coloration du tégument des grains

10. POIDS DE 1000 GRAINS

Poids moyen de 1000 grains après séchage

11. RENDEMENT POTENTIEL

Production en grain dans les conditions optimales de production

12. AUTRES CARACTÈRES

Autres points forts et/ou points faibles majeurs (Comportement vis-à-vis des contraintes biotiques ou abiotiques: maladies, insectes, sécheresse, caractéristiques organoleptiques majeures...)



*Répertoire des
variétés de sorgho
inscrites au
Catalogue ouest
africain des espèces
et variétés végétales*

MIL



SORGHO



MAÏS



RIZ



ARACHIDE



NIÉBÉ



MANIOC



IGNAME



POMME DE TERRE



OIGNON



TOMATE



DÉNOMINATION (SYNONYMES)	NATURE GÉNÉTIQUE	OBTENEUR ET DATE D'OBTENTION	PAYS ET DATE D'INSCRIPTION	MAINTENEUR	CYCLE SEMIS -MATURITÉ (50%) (JR.)	HAUTEUR DE PLANTES (CM)	TYPE DE PANICULE	COULEUR DES GRAINES	POIDS DE 1000 GRAINS (G)	RENDEMENT POTENTIEL (T/HA)	AUTRES CARACTÈRES
02-SB-F4DT-275 (GRINKAN)	Population sélectionnée	IER (2002)	Mali (2007)	IER	125	200	Semi- compact	Blanche	30	2,5	Sensible à la photopériode ; Tolérante aux insectes, aux maladies et au striga .Isohyète 800- 1000 mm.
108 99-SB-F5DT- 196 (ACAR)	Population sélectionnée	IER (1999)	Mali (2002)	IER	120	300	Lâche	Blanche	25	2	Sensible à la photopériode ; Tolérante aux insectes, aux maladies et au striga. Isohyète 800- 1000 mm.
89-SK-F4-53-2PL (DUSUSUMA)	Population sélectionnée	IER (1995)	Mali (1998)	IER	120	180	Semi compact	Blanche	21	2 - 3	Non sensible à la photopériode ; Tolérante a la pourriture charbonneuse, au charbon allonge ; Bonne vigueur a la levée. Isohyète 800 mm.
96-CZ-F4P-98 (ZARRABLE)	Population sélectionnée	IER (1999)	Mali (2002)	IER	125-130	400	Lâche	Blanche	23	2,5	Sensible à la photopériode ; Tolérante aux insectes aux maladies et au striga. Isohyète 1000-1200 mm
96-CZ-FUP-99 (ZARRADJE)	Population sélectionnée	IER (1999)	Mali (2002)	IER	125-130	400	Lâche	Blanche	22	2,5	Légèrement sensible à la photopériode ; Tolérante aux insectes, aux maladies et au striga. Isohyète 1000-1200 mm
97-SB-F5DT-150 (NIATICHAMA)	Population sélectionnée	IER (1997)	Mali (2007)	IER	110-120	250	Semi compact	Blanche	23	2	Sensible à la photopériode ; Tolérante aux insectes, aux maladies et au striga. Isohyète 800- 1000 mm.

DÉNOMINATION (SYNONYMES)	NATURE GÉNÉTIQUE	OBTENTEUR ET DATE D'OBTENTION	PAYS ET DATE D'INSCRIPTION	MAINTENEUR	CYCLE SEMIS -MATURITÉ (50%) (J.R.)	HAUTEUR DE PLANTES (CM)	TYPE DE PANICULE	COULEUR DES GRAINES	POIDS DE 1000 GRAINS (G)	RENDEMENT POTENTIEL (T/HA)	AUTRES CARACTÈRES
97-SB-F-5DT-64 (KENIKEDJE)	Population sélectionnée	IER (1999)	Mali (2002)	IER	110	350	Lâche	Blanche	20	2	Légèrement sensible à la photopériode ; Tolérante aux insectes aux maladies et au striga. Isohyète 600-800 mm.
97-SB-F5DT-74-2 (NIETA)	Population sélectionnée	IER (1997)	Mali (2007)	IER	120-125	350	Lâche	Blanche	23	2	Sensible à la photopériode. Tolérante aux insectes, aux maladies et au striga. Isohyète 800-1000 mm.
98-SB-F2-78 (TIANDOUYOU)	Population sélectionnée	IER (2002)	Mali	IER	120	175	Lâche	Blanche	21	2,5 - 3	Légèrement sensible à la photopériode ; Tolérante aux insectes, aux maladies et au striga. Isohyète 800-1000 mm.
BOBOJE	Population locale	ICRISAT, IER-AOPP (2005)	Mali (2007)	ICRISAT, IER	130	380	Lache	Très blanche	21	2,5	Sensible à la photopériode ; Résistante à la verse aux maladies foliaires. Bien adaptée aux sols pauvres. Isohyète 700-1000 mm.
CE-145-66	Population sélectionnée	ISRA	Sénégal	ISRA							
CE-151-202	Population sélectionnée	ISRA	Sénégal	ISRA							
CE-180-33	Population sélectionnée	ISRA	Sénégal	ISRA							
CE-196	Population sélectionnée	ISRA	Sénégal	ISRA							



DÉNOMINATION (SYNONYMES)	NATURE GÉNÉTIQUE	OBTENEUR ET DATE D'OBTENTION	PAYS ET DATE D'INSCRIPTION	MAINTENEUR	CYCLE SEMIS -MATURITÉ (50%) (J.R.)	HAUTEUR DE PLANTES (CM)	TYPE DE PANICULE	COULEUR DES GRAINES	POIDS DE 1000 GRAINS (G)	RENDEMENT POTENTIEL (T/HA)	AUTRES CARACTÈRES
CGM 19/9-1-1 (MARAKANIO)	Population sélectionnée	ICRISAT/ CIRAD/ IER (2002)	Mali (2002)	ICRISAT	120	250	Semi-lâche	Blanche	20	3	Sensible à la photopériode ; Assez bonne résistance à la verse ; Sensible à l'anthracnose foliaire et résistante aux autres maladies foliaires ; Sensible au striga .Les résidus de récolte sont utilisés comme fourrage. Isohyète 700-900 mm.
CIRAD 406 (SOUMBA)	Population sélectionnée	CIRAD, ICRISAT (1999)	Mali (2002)	ICRISAT	105-110	240	Semi-compact	Jaunâtre	21	2,8	Légèrement sensible à la photopériode ; Résistante à la verse et tolérante aux maladies foliaires. Isohyète 600-800 mm.
CMI 06 (ANSONA)	Population sélectionnée	IPR/IFRA (1990)	Mali (2001)	IPR/IFRA	100-120	350 - 400	Lâche	Blanche	22	2,7 – 3,8	Sensible à la photopériode, résistante à la verse, tolérante à l'helminthosporiose et à la bande de suie. Isohyète 750 -1000 mm.
CSM 219 E (NTOKO)	Population sélectionnée	IER (1984)	Mali (1987)	IER	105	230	Lâche	Blanche	20	2	Peu sensible à la photopériode, Résistante à la pourriture charbonneuse et au charbon allongé ; Tolérante à la moisissure des grains, à la sécheresse , et à la verse . Sensible au striga .Rendement stable. Isohyète 400 –800 mm

DÉNOMINATION (SYNONYMES)	NATURE GÉNÉTIQUE	OBTENEUR ET DATE D'OBTENTION	PAYS ET DATE D'INSCRIPTION	MAINTENEUR	CYCLE SEMIS -MATURITÉ (50%) (J.R.)	HAUTEUR DE PLANTES (CM)	TYPE DE PANICULE	COULEUR DES GRAINES	POIDS DE 1000 GRAINS (G)	RENDEMENT POTENTIEL (T/HA)	AUTRES CARACTÈRES
CSM 335 (TIÉBLÉ)	Population sélectionnée	ICRISAT/IER (1999)	Mali (2002)	ICRISAT	125	360	Lâche	Translucide	21	2,5	Sensible à la photopériode ; Résistante à la verse ; Tolérante à la stagnation d'eau. Isohyète 800–1000 mm
CSM 388 (JIGISÉMÉ)	Population sélectionnée	IER (1984)	Mali (1987)	IER	125	370	Lâche	Blanche	25	2,5	Sensible à la photopériode. à la pourriture charbonneuse, au charbon allongé. Tolérante à la moisissure des grains, et à la verse et au striga. Stabilité de rendement bonne. Isohyète 750 mm.
CSM 415	Population sélectionnée	IER (1984)	Mali (1987)	IER	115	200	Lâche	Crème	30	2	Peu sensible à la photopériode, bonne vigueur à la levée, Résistante à la pourriture charbonneuse et au charbon allongé, Tolérante à la moisissure des grains et à la verse. Rendement stable. Isohyète 600 –800 mm
CSM 417 (TIÉMANTIÉTLI)	Population sélectionnée	IER (1991)	Mali (1994)	IER	115	250	Lâche	Blanche	20-30	1,5	Sensible à la photopériode ; Résistante à la pourriture charbonneuse et au charbon allongé ; Tolérante à la moisissure des grains, à la verse et au striga. Rendement stable. Isohyète 600 – 1000 mm



DÉNOMINATION (SYNONYMES)	NATURE GÉNÉTIQUE	OBTENTEUR ET DATE D'OBTENTION	PAYS ET DATE D'INSCRIPTION	MAINTENEUR	CYCLE SEMIS -MATURITÉ (50%) (JR.)	HAUTEUR DE PLANTES (CM)	TYPE DE PANICULE	COULEUR DES GRAINES	POIDS DE 1000 GRAINS (G)	RENDEMENT POTENTIEL (T/HA)	AUTRES CARACTÈRES
CSM 485 (KOSSA)	Population sélectionnée	ICRISAT/IER (1999)	Mali (2002)	ICRISAT	130	420	Lâche	Translucide	21	2,5	Sensible à la photopériode ; Résistante à la verse ; Résistante à la Cécidomyie ; Tolérante à la sécheresse. Isohyète 900–1000 mm
CSM 63 E (JAKUMBÉ)	Population sélectionnée	IER(1984)	Mali (1987)	IER	100	200	Lâche	Blanche	21	2	Non sensible à la photopériode, résistante à la pourriture charbonneuse et au charbon allonge ; Tolérante à la moisissure des grains, à la sécheresse, à la verse et sensible au striga. Rendement stable. Isohyète 400–700 mm
CSM 660 (NGOLOFING)	Population sélectionnée	ICRISAT /IER (2002)	Mali (2002)	ICRISAT	120	355	Lâche	Translucide	23	2	Sensible à la photopériode ; Résistante à la sécheresse ; Sensible au striga. Isohyète 700–900 mm
CZ (SEGUETANA)	Population sélectionnée	IER (1999)	Mali (2002)	IER	120	350	Lâche	Blanche	24	1,5 - 2	Légèrement sensible à la photopériode, tolérante aux insectes aux maladies et au striga. Isohyète 600-800 mm
F2-20	Population sélectionnée	ISRA	Sénégal	ISRA							
FOULATIÉBA	Population sélectionnée	IER (1995)	Mali (1998)	IER	130	420	Lâche	Blanche	30	2,5	Sensible à la photopériode. Tolérante aux insectes et aux maladies.

DÉNOMINATION (SYNONYMES)	NATURE GÉNÉTIQUE	OBTENTEUR ET DATE D'OBTENTION	PAYS ET DATE D'INSCRIPTION	MAINTENEUR	CYCLE SEMIS -MATURITÉ (50%) (J.R.)	HAUTEUR DE PLANTES (CM)	TYPE DE PANICULE	COULEUR DES GRAINES	POIDS DE 1000 GRAINS (G)	RENDEMENT POTENTIEL (T/HA)	AUTRES CARACTÈRES
FRAMIDA	Population sélectionnée	ICRISAT	Burkina Faso, Ghana	ICRISAT	110-115	250	Compact	Rouge	27	3,7	Sensible au charbon allongé à la Cécidomyie et aux punaises ; Tolérante à la moisissure des grains, à la sécheresse et au striga
GADIABA	Population sélectionnée	IER (1984)	Mali (1987)	IER	110-120	250	Compact	Blanche	25 - 30	2 –2,5	Très sensible à la photopériode ; Résistante à la pourriture charbonneuse, au charbon allongé ; Tolérante à la moisissure des grains, au striga et la verse. Rendement stable. Isohyète 600–800 mm
GNOFING	Population sélectionnée	INERA	Burkina Faso	INERA	100-105						
ICSV – III	Population sélectionnée	ICRISAT (1996)	Nigeria	ICRISAT							
ICSV 1049	Population sélectionnée	ICRISAT	Burkina Faso	INERA							
ICSV 1079 (YAKARE)	Population sélectionnée	ICRISAT, IER (2002)	Mali (2002)	ICRISAT, IER	105-110	170 - 180	Compact	Blanche	21	2	Non sensible à la photopériode ; Résistante à la verse et tolérante aux maladies foliaires. Isohyète 600-800 mm



DÉNOMINATION (SYNONYMES)	NATURE GÉNÉTIQUE	OBTENTEUR ET DATE D'OBTENTION	PAYS ET DATE D'INSCRIPTION	MAINTENEUR	CYCLE SEMIS -MATURITÉ (50%) (J.R.)	HAUTEUR DE PLANTES (CM)	TYPE DE PANICULE	COULEUR DES GRAINES	POIDS DE 1000 GRAINS (G)	RENDEMENT POTENTIEL (T/HA)	AUTRES CARACTÈRES
ICSV 401	Population sélectionnée	ICRISAT (1994)	Mali (1994)	ICRISAT	105	200	Semi- compact	Blanche		2,5	Non sensible à la photopériode, Résistante à la pourriture charbonneuse et au charbon allongé ; Tolérante à la moisissure des grains, à la sécheresse et à la verse. Rendement stable. Isohyète 400 –600 mm
IPS 0001	Population sélectionnée	IPR/IFRA (1987)	Mali (1991)	IPR/IFRA	130-140	400-500	Lâche	Blanche	23	2	Sensible à la photopériode ; Résistante à la pourriture charbonneuse ; Tolérante au charbon allongé ; Résistante à la moisissure des grains ; Système racinaire profond et dense favorisant une bonne adaptation à la sécheresse ; Isohyète 750 mm
IRAT 204 (BK 16)	Population sélectionnée	IRAT, ISRA	Burkina Faso, Niger, Sénégal, Mauritanie	ISRA	90-95	130-150	Compact	Blanche	24	3,5	Résistante à la moisissure des grains, au striga et à la verse ; Sensible au charbon allongé, à la Cécidomyie, aux Punaises et à la bande de suie ; Tolérante à la sécheresse ; Exigeante en fertilisants ; Bonne qualité fourragère
IS 15401 (SOUMALEMBA)	Population sélectionnée	ICRISAT/ CIRAD (1999)	Mali (2002)	ICRISAT	110	440	Semi compact	Blanche	30	2	Très sensible à la photopériode ; Résistante au striga et à la verse ; Très résistante à la Cécidomyie. S'adapte en association avec le maïs. Isohyète 900 –1200 mm

DÉNOMINATION (SYNONYMES)	NATURE GÉNÉTIQUE	OBTENTEUR ET DATE D'OBTENTION	PAYS ET DATE D'INSCRIPTION	MAINTENEUR	CYCLE SEMIS -MATURITÉ (50%) (J.R.)	HAUTEUR DE PLANTES (CM)	TYPE DE PANICULE	COULEUR DES GRAINES	POIDS DE 1000 GRAINS (G)	RENDEMENT POTENTIEL (T/HA)	AUTRES CARACTÈRES
KALABAN	Population sélectionnée	IER-AOPP-ICRISAT (2004)	Mali (2007)	IER	115	270	Semi-compact	Blanche	21	3,5	Sensible à la photopériode ; Résistante à la verse ; Tolérante aux maladies foliaires. Bonne réponse aux engrais. Bonne qualité fourragère ; Isohyète 700-1000 mm.
KALSAKA	Population sélectionnée	INERA	Burkina Faso	INERA	80-90						
KANFIAGUI	Population sélectionnée	INERA	Burkina Faso	INERA	95-105						
KAPALA	Population sélectionnée	SARI (1997)	Ghana	SARI							
KASSAROKA	Population sélectionnée	INERA (1998)	Burkina Faso, Mali (1998)	INERA, IER	120 - 130	410	Lâche	Blanche	22	2,2	Tolérante aux insectes et aux maladies.
KAZOUKWESSE	Population sélectionnée	INERA	Burkina Faso	INERA	85-90						
MAKI	Population sélectionnée	INERA	Burkina Faso	INERA	100-105						
MALISOR 84-1 (SOFILASIGUI)	Population sélectionnée	ICRISAT (1984)	Mali (1987)	IER	90-110	200	Semi-compact	Crème	31	2	Non sensible à la photopériode ; Résistante à la pourriture charbonneuse et au charbon allonge ; Tolérante à la moisissure des grains et à la verse. Rendement stable. Isohyète 400 –800 mm



DÉNOMINATION (SYNONYMES)	NATURE GÉNÉTIQUE	OBTENTEUR ET DATE D'OBTENTION	PAYS ET DATE D'INSCRIPTION	MAINTENEUR	CYCLE SEMIS -MATURITÉ (50%) (J.R.)	HAUTEUR DE PLANTES (CM)	TYPE DE PANICULE	COULEUR DES GRAINES	POIDS DE 1000 GRAINS (G)	RENDEMENT POTENTIEL (T/HA)	AUTRES CARACTÈRES
MALISOR 84-4	Population sélectionnée	IER (1984)	Mali (1987)	IER	110	120 - 200	Semi- compact	Crème	23	1,2	Non sensible à la photopériode ; Résistante à la pourriture charbonneuse et au charbon allongé ; Tolérante à la moisissure des grains, à la sécheresse et à la verse. Rendement stable. Isohyète 600–800 mm
MALISOR 84-5	Population sélectionnée	IER (1984)	Mali (1987)	IER	100	150 - 200	Semi- compact	Crème	23	2,5	Non sensible à la photopériode, Résistante à la pourriture charbonneuse et au charbon allongé ; Tolérante à la moisissure des grains, à la sécheresse et à la verse. Rendement stable. Isohyète 400–600 mm
MALISOR 84-7 (DABITINNEN)	Population sélectionnée	IER (1984)	Mali (1987)	IER	115	130 -150	Semi compact	Blanche	16	1,7	Non sensible à la photopériode ; Bonne vigueur à la levée ; Résistante à la pourriture charbonneuse, au charbon allongé ; Tolérante à la moisissure des grains, au striga et à la verse. Rendement stable. Isohyète 600 –800 mm
MALISOR 92-1 (SAGUIFA)	Population sélectionnée	IER (1992)	Mali (1993)	IER	100	200	Semi - compact	Blanche	30	3	Peu sensible à la photopériode, résistante à la pourriture charbonneuse et charbon allongé, tolérante à la moisissure des grains, à la sécheresse, au strige et à la verse. Rendement stable Isohyète 400 –700 mm

DÉNOMINATION (SYNONYMES)	NATURE GÉNÉTIQUE	OBTENTEUR ET DATE D'OBTENTION	PAYS ET DATE D'INSCRIPTION	MAINTENEUR	CYCLE SEMIS -MATURITÉ (50%) (J.R.)	HAUTEUR DE PLANTES (CM)	TYPE DE PANICULE	COULEUR DES GRAINES	POIDS DE 1000 GRAINS (G)	RENDEMENT POTENTIEL (T/HA)	AUTRES CARACTÈRES
MDK	Population sélectionnée	IAR, INRAN	Niger, Nigeria	IAR/INRAN	110	165-200	Compact	Blanche	20-24	3	Sensible au charbon allongé
MIDSOR 88 10-01 (TIÉDJAN)	Population sélectionnée	IPR/IFRA (1992)	Mali (1998)	IPR/IFRA	100-120	400 -450	Lâche	Translucide	24	2,5-3	Sensible à la photopériode, Tolérante à la verse ; Tolérante à l'helminthosporiose et à la bande de suie. Isohyète 750-950 mm.
MIDSOR 88 10-02 (DJÉMAN)	Population sélectionnée	IPR/IFRA (1993)	Mali (1998)	IPR/IFRA	100-110	350 -400	Semi-compact	Blanche	18		Sensible à la photopériode ; Tolérante à la verse ; Tolérante à l'helminthosporiose et à la bande de suie. Isohyète 750-900 mm.
MIDSOR 88 10-04 (DIÉMANIN)	Population sélectionnée	IPR/IFRA (1993)	Mali (1998)	IPR/IFRA	100-120	350	Semi-compact	Blanche	18	2-3	Sensible à la photopériode ; Résistante à la verse ; Tolérante à l'helminthosporiose et à la bande de suie. Isohyète 500-700 mm.
MIDSOR 88 10-6 (GNOUMAMIN)	Population sélectionnée	IPR/IFRA (1993)	Mali (1998)	IPR/IFRA	100-120	350	Semi-compact	Translucide	18	2,5 - 3	Sensible à la photopériode ; Tolérante à la verse ; Tolérante à l'helminthosporiose et à la bande de suie. Isohyète 500-700 mm.
MIGSOR 86 30-03 (DJAKÉLÉ)	Population sélectionnée	IPR/IFRA (1992)	Mali (1998)	IPR/IFRA	90-100	160	Semi-compact	Translucide	22	2-2,5	Sensible à la photopériode, très résistante à la verse, tolérante à l'helminthosporiose et à la bande de suie. Isohyète moins de 500 mm.



DÉNOMINATION (SYNONYMES)	NATURE GÉNÉTIQUE	OBTENEUR ET DATE D'OBTENTION	PAYS ET DATE D'INSCRIPTION	MAINTENEUR	CYCLE SEMIS -MATURITÉ (50%) (J.R.)	HAUTEUR DE PLANTES (CM)	TYPE DE PANICULE	COULEUR DES GRAINES	POIDS DE 1000 GRAINS (G)	RENDEMENT POTENTIEL (T/HA)	AUTRES CARACTÈRES
MIKSOR 86 25-11 (SOBLÉ)	Population sélectionnée	IPR/IFRA (1992)	Mali (1998)	IPR/IFRA	95-100	250	Semi- compact	Translucide	21	2 – 2,5	Peu sensible à la photopériode ; Tolérante à la verse, Tolérante à l'helminthosporiose et à la bande de suie. Isohyète 500–750 mm.
MIKSOR 86 30-42 (TASSOUMA)	Population sélectionnée	IPR/IFRA (1992)	Mali (2001)	IPR/IFRA	100-120	350 - 400	Lâche	Translucide	22	2,5 - 3	Sensible à la photopériode; Très résistante à la sécheresse ; Tolérante à l'helminthosporiose et à la bande de suie ; Isohyète 750–900 mm
MIKSOR 86-25-13 (SOFING)	Population sélectionnée	IPR/IFRA (1992)	Mali (1998)	IPR/IFRA	95-100	250 -350	Lâche	Blanche	21	2,5-4	Sensible à la photopériode ; Résistante à la verse ; Tolérante à l'helminthosporiose et à la bande de suie. Isohyète 500–800 mm.
MIKSOR 86-30-41 (FAMBÉ)	Population sélectionnée	IPR/IFRA (1992)	Mali (1998)	IPR/IFRA	100-120	350 --400	Lâche	Translucide	22	2,5-3	Sensible à la photopériode ; Très résistante a la verse ; Tolérante au striga. Isohyète 400 –1000 mm.
MIPSOR 90 25-88 (KOLOBAKARI)	Population sélectionnée	IPR/IFRA (1995)	Mali (2001)	IPR/IFRA	120-130	450- 500	Lâche	Translucide	22	2,5-3,5	Sensible à la photopériode ;très Résistante à la verse ;Tolérante à l'helminthosporiose et à la bande de suie. Isohyète 900–1000 mm.
MIPSOR 90 25-93 (GNODÉNI)	Population sélectionnée	IPR/IFRA (1995)	Mali (2001)	IPR/IFRA	120-130	550 -600	Lâche	Blanche	22	2,5–3,5	Sensible à la photopériode ; Résistante à la verse ; Tolérante à l'helminthosporiose et à la bande de suie. Isohyète 900–1000 mm.

DÉNOMINATION (SYNONYMES)	NATURE GÉNÉTIQUE	OBTENEUR ET DATE D'OBTENTION	PAYS ET DATE D'INSCRIPTION	MAINTENEUR	CYCLE SEMIS -MATURITÉ (50%) (J.R.)	HAUTEUR DE PLANTES (CM)	TYPE DE PANICULE	COULEUR DES GRAINES	POIDS DE 1000 GRAINS (G)	RENDEMENT POTENTIEL (T/HA)	AUTRES CARACTÈRES
MIPSOR 90 25-95 (KOLOSSIMA)	Population sélectionnée	IPR/IFRA (1995)	Mali (2001)	IPR/IFRA	120-130	500 - 550	Lâche	Blanche	22	2,5 – 3,5	Sensible à la photopériode, très résistante à la verse, tolérante à l'helminthosporiose et à la bande de suie. Isohyète 900–1000 mm.
MIPSOR 90 30-23 (GNOGOMÉ)	Population sélectionnée	IPR/IFRA (1995)	Mali (1998)	IPR/IFRA	100-120	450-500	Lâche	Translucide	22	2,5-4	Sensible à la photopériode ; Résistante à la verse ; Tolérante à l'helminthosporiose et à la bande de suie. Isohyète 900–1000 mm.
MIPSOR 90 30-34 (SOUROUNANI)	Population sélectionnée	IPR/IFRA (1995)	Mali (2001)	IPR/IFRA	100-110	200 –250	Lâche	Blanche	21	2 - 3	Sensible à la photopériode ; Très résistante à la verse ; Isohyète 900–1000 mm.
MIPSOR 90 30-61 (KOLODJAN)	Population sélectionnée	IPR/IFRA (1995)	Mali (2001)	IPR/IFRA	110-120	450 -500	Lâche	Translucide	22	3 - 4	Sensible à la photopériode ; Résistante à la verse ; Tolérante à l'helminthosporiose et à la bande de suie. Isohyète 900–1000 mm.
MIPSOR 90 30-75 (SADJÉ)	Population sélectionnée	IPR/IFRA (1992)	Mali (1998)	IPR/IFRA	90-100	350 -400	Semi-compact	Translucide	22	2,5 - 3	Sensible à la photopériode ; Tolérante à la verse ; Tolérante à l'helminthosporiose et à la bande de suie. Isohyète 450–600 mm.
MOTA MARADI	Population sélectionnée	INRAN	Niger	INRAN	75-80	170-225	Semi -compact	Blanche	17-19	2	Tolérante au charbon allongé



DÉNOMINATION (SYNONYMES)	NATURE GÉNÉTIQUE	OBTENUEUR ET DATE D'OBTENTION	PAYS ET DATE D'INSCRIPTION	MAINTENEUR	CYCLE SEMIS -MATURITÉ (50%) (J.R.)	HAUTEUR DE PLANTES (CM)	TYPE DE PANICULE	COULEUR DES GRAINES	POIDS DE 1000 GRAINS (G)	RENDEMENT POTENTIEL (T/HA)	AUTRES CARACTÈRES
N'TÈNIMISSA	Population sélectionnée	IER (1995)	Mali (1998)	IER	125-130	350	Lâche	Blanche	23	2	Légèrement sensible à la photopériode ; Tolérante aux insectes aux maladies et au striga. Isohyète 800–900 mm
NAD-1	Hybride	INRAN (1991)	Niger	INRAN	85-90	150-200	Compact	Blanche	24	3-4	Sensible au charbon allongé
NAFALEN	Population sélectionnée	ICRISAT, IER- AOPP (2005)	Mali (2007)	ICRISAT, IER	130	270	Semi compact	Blanche	21	3,5	Sensible à la photopériode ; Résistante à la verse ; Tolérante aux maladies foliaires. Bonne réponse aux engrais. Bonne qualité fourragère ; Isohyète 700–1000 mm.
NAGA WITE	Population sélectionnée	SARI (1973)	Ghana	SARI							
NAZONGOLA ANTHOCYANE	Population sélectionnée	ICRISAT, IER, CIRAD (1999)	Mali (2002)	IER	105-110	300	Lâche	Translucide	21	2	Sensible à la photopériode ; Résistante à la verse et tolérante à l'invasion par les mauvaises herbes. Isohyète 600–800 mm
NOGPM SOBA	Population sélectionnée	INERA	Burkina Faso	INERA	120-130						
OUEDZOURE	Population sélectionnée	INERA	Burkina Faso	INERA	130-140						
S 39	Population sélectionnée	IAR	Niger, Nigeria; Burkina Faso	IAR	120-130	140-160	Compact	Blanche	20-25	3-4	Tolérante au charbon allongé
S RN 39	Population sélectionnée	IAR (1991)	Niger, Nigeria	INRAN/ IAR	90-95	140-160	Compact	Blanche	25	2	Tolérante au striga, Sensible aux Moisissures, aux Punaises et à la Cécidomyie

DÉNOMINATION (SYNONYMES)	NATURE GÉNÉTIQUE	OBTENTEUR ET DATE D'OBTENTION	PAYS ET DATE D'INSCRIPTION	MAINTENEUR	CYCLE SEMIS -MATURITÉ (50%) (J.R.)	HAUTEUR DE PLANTES (CM)	TYPE DE PANICULE	COULEUR DES GRAINES	POIDS DE 1000 GRAINS (G)	RENDEMENT POTENTIEL (T/HA)	AUTRES CARACTÈRES
SAKOYKABA	Population sélectionnée	ICRISAT, IER (2002)	Mali (2007)	ICRISAT, IER	135	400	Lâche	Translucide	21	2,8	Sensible à la photopériode ; Résistante à la verse et tolérante aux maladies foliaires. Bien adaptée aux sols pauvres. Isohyète 800–1000 mm.
SAMSORG – 17	Variété S)	IAR (1997)	Nigeria	IAR							
SAMSORG – 3	Population sélectionnée	IAR	Nigeria	IAR							
SAMSORG –14	Population sélectionnée	IAR	Nigeria	IAR							
SARIASSO 01	Population sélectionnée	INERA	Burkina Faso	INERA							
SARIASSO 02	Population sélectionnée	INERA	Burkina Faso	INERA							
SARIASSO 03	Population sélectionnée	INERA	Burkina Faso	INERA							
SARIASSO 04	Population sélectionnée	INERA	Burkina Faso	INERA	80-95						
SARIASSO 05	Population sélectionnée	INERA	Burkina Faso	INERA	80-100						
SARIASSO 06	Population sélectionnée	INERA	Burkina Faso	INERA	80-85						
SARIASSO 07	Population sélectionnée	INERA	Burkina Faso	INERA	90-95						
SARIASSO 08	Population sélectionnée	INERA	Burkina Faso	INERA	80-85						
SARIASSO 09	Population sélectionnée	INERA	Burkina Faso	INERA	80-115						



DÉNOMINATION (SYNONYMES)	NATURE GÉNÉTIQUE	OBTENEUR ET DATE D'OBTENTION	PAYS ET DATE D'INSCRIPTION	MAINTENEUR	CYCLE SEMIS -MATURITÉ (50%) (J.R.)	HAUTEUR DE PLANTES (CM)	TYPE DE PANICULE	COULEUR DES GRAINES	POIDS DE 1000 GRAINS (G)	RENDEMENT POTENTIEL (T/HA)	AUTRES CARACTÈRES
SARIASSO 10	Population sélectionnée	INERA	Burkina Faso, Mali (1998)	INERA, IER	125-130	340	Lâche	Blanche	23	2	Sensible à la photopériode, Isohyete 800–1000 mm.
SARIASSO 14	Population sélectionnée	INERA	Burkina Faso	INERA	110						
SEPON-82	Population sélectionnée	ICRISAT (1990)	Niger, Nigeria, Burkina Faso	ICRISAT, INRAN	90	150-170	Compact	Blanche	18-20	2-2,5	Sensible à la moisissure au charbon allongé et aux punaises
SORVATO 1	Population sélectionnée	ITRA	Togo	ITRA	100-110	220 - 230	Semi-compact	Blanche	22	4- 6	Tige juteuse et sucrée, stay green à maturité des grains
SORVATO 28	Population sélectionnée	ITRA	Togo	ITRA	100-110	210 - 220	Semi-compact	Rouge	23	3- 4	Sénescence précoce
SORVATO 41	Population sélectionnée	ITRA	Togo	ITRA	100- 110	230 - 240	Semi-compact	Blanche	23	5	
TIÉMARIFING	Population sélectionnée	IER (1984)	Mali (1987)	IER	125-130	350– 450	Lâche	Blanche	21	2	Sensible à la photopériode ; Résistante à la pourriture charbonneuse, au charbon allongé ; Tolérante à la moisissure des grains et à la verse. Rendement stable. Isohyète 700–1000mm
TJOADI	Population sélectionnée	INERA	Burkina Faso	INERA							
TOROBA	Population sélectionnée	ICRISAT, IER-AOPP (2005)	Mali (2007)	ICRISAT, IER	135	400	Lâche	Très blanche	21	3	Sensible à la photopériode ; Resistante à la verse aux maladies foliaires. Bonne reponse aux engrais. Isohyète 700–1000 mm.