



منظمة الأغذية  
والزراعة  
للأمم المتحدة

联合国  
粮食及  
农业组织

Food  
and  
Agriculture  
Organization  
of  
the  
United  
Nations

Organisation  
des  
Nations  
Unies  
pour  
l'alimentation  
et  
l'agriculture

Organización  
de las  
Naciones  
Unidas  
para la  
Agricultura  
y la  
Alimentación

## COMITÉ DE FINANZAS

**109º período de sesiones**

**Roma, 9-13 de mayo de 2005**

**Estadísticas sobre los recursos humanos**

1. El Director General, como en años anteriores, presenta al Comité de Finanzas las estadísticas sobre los servicios de personal mediante gráficos y sus correspondientes cuadros numerados del 1 al 10.
2. Los primeros tres gráficos/cuadros facilitan datos sobre la evolución de los puestos reunidos en tres grupos principales, a saber: a) Puestos creados por la Conferencia en el Programa de Labores y Presupuesto (PLP), b) Puestos aprobados fuera del PLP con una duración superior a un año y c) Puestos temporales con una duración inferior a un año.
3. En los gráficos y cuadros del 4 al 9 se facilitan estadísticas demográficas, que abarcan el período de 1996 a 2004. Los datos sobre personal se refieren a funcionarios con nombramientos continuos o de plazo fijo.
4. En el Cuadro 10 se facilita información sobre el número de contratos de corta duración de personal de plantilla y supernumerario durante el pasado año.
5. En el Cuadro 11 se facilita un desglose del personal profesional y de Servicios Generales por región, nacionalidad, sexo y grado.

Por razones de economía se ha publicado un número limitado de ejemplares de este documento. Se ruega a los delegados y observadores que lleven a las reuniones los ejemplares que han recibido y se abstengan de pedir otros, a menos que sea estrictamente indispensable. La mayor parte de los documentos de reunión de la FAO se encuentran en el sitio de Internet [www.fao.org](http://www.fao.org)



## Sección de puestos

### **Gráfico/Cuadro 1: Evolución de los puestos del PLP 2002/03 al PLP 2004/05**

1. En el Gráfico/Cuadro 1 se comparan los puestos aprobados en el PLP 2004-05 con los que se crearon efectivamente a 31 de diciembre de 2004. El total general muestra que el PLP 2004-05 incluía 64 puestos menos de los que fueron creados efectivamente en 2004, sobre todo en la categoría de Servicios Generales. El hecho de que el número total de puestos creados sea mayor a lo previsto obedece a la tardanza en la aplicación de las decisiones adoptadas en el PLP 2004-05, principalmente la supresión de algunos puestos de Servicios Generales en las Representaciones de la FAO y la conversión de algunos puestos de esa misma categoría en las Representaciones de la FAO en puestos de profesional de contratación nacional (PCN). Se prevé que tales divergencias se reducirán considerablemente a lo largo del segundo año del bienio.

### **Gráfico/Cuadro 2: Puestos aprobados fuera del PLP con una duración superior a un año**

2. En el Gráfico/Cuadro 2 se facilita información sobre los puestos con una duración superior a un año que han sido creados fuera del PLP. La mayoría de ellos (85 por ciento) son puestos de proyectos de campo y de profesionales asociados (PA). El número total de puestos de proyectos de campo sigue descendiendo, habiéndose reducido en 43 puestos profesionales y 15 puestos de Servicios Generales de diciembre de 2001 a diciembre de 2004. Durante el mismo período el número de puestos de proyectos en la Sede ha aumentado en 36 puestos profesionales y 51 puestos de Servicios Generales. La reserva de personal supernumerario de Servicios Generales ha permanecido constante en torno a 220 puestos en los últimos tres años.

### **Gráfico/Cuadro 3: Puestos temporales con una duración inferior a un año**

3. En el Gráfico/Cuadro 3 se muestran los puestos temporales con una duración inferior a un año. Este tipo de puestos se utiliza como reserva para el personal asignado temporalmente que ha sido transferido o ha cesado, con objeto de permitir que sus antiguos puestos puedan ser cubiertos o suprimidos, o bien que sus nuevos puestos queden vacantes o se restablezcan. También se utiliza para asignar temporalmente al personal tareas específicas fuera del ámbito del puesto efectivo. Los puestos temporales cubiertos mediante contratos de corta duración no están incluidos en este gráfico/cuadro, ya que han sido incluidos en el Cuadro 10.

## Sección demográfica

### Gráfico/Cuadro 4: Evolución del personal

4. En el Gráfico/Cuadro 4 se muestra la evolución de la plantilla de personal en toda la Organización. Entre el 31 de diciembre de 1996 y el 31 de diciembre de 2004, el número total de funcionarios se redujo en 718, de 4 520 a 3 802 (16 por ciento), con inclusión de 125 puestos de las categorías profesional y superiores (7 por ciento) y 593 funcionarios de Servicios Generales (21 por ciento). En la Sede de la FAO, el personal de Servicios Generales se redujo de 1 538 a 1 095 funcionarios (29 por ciento). El número de funcionarios de las categorías profesional y superiores aumentó en 92 (9 por ciento) en la Sede y en 35 (18 por ciento) en las Oficinas regionales y subregionales. El personal de los proyectos de campo de las categorías profesional y superiores disminuyó en 299 funcionarios, de 434 a 135 (69 por ciento) y el personal de Servicios Generales de 485 a 269 funcionarios (45 por ciento).

### Gráfico/Cuadro 5: Rotación del personal – Nombramientos y ceses en el servicio

5. En el Gráfico/Cuadro 5 se facilita información sobre el número de funcionarios con contratos continuos o de plazo fijo nombrados o cesados en el servicio en las categorías profesional y superiores, profesionales asociados y profesionales de contratación nacional. El cuadro muestra que desde el 1º de enero de 1997 al 31 de diciembre de 2004, se nombró a 1 446 funcionarios en dichas categorías, mientras que 1 660 cesaron en el servicio. La aparente discrepancia entre la rotación de -214 funcionarios en este cuadro y la reducción neta de solamente 125 en el Cuadro 4 se explica en gran medida por la conversión de los nombramientos de corta duración en nombramientos de plazo fijo que, en consecuencia, no se incluyen en las estadísticas relativas a los nombramientos de plazo fijo iniciales.

### Gráfico/Cuadro 6: Número de funcionarios por lugar de destino y por sexo

6. Uno de los objetivos más importantes de la política de recursos humanos de la Organización es aumentar la proporción de personal femenino de la categoría profesional. En el Gráfico/Cuadro 6 se presenta la evolución del personal por sexo y por lugar de destino, agrupando las categorías profesional y superiores, profesionales asociados y profesionales de contratación nacional. A pesar de la reducción general de 125 puestos profesionales, el cuadro muestra un aumento neto de 119 funcionarias en todos los lugares de destino, pasando de 323 a 442, lo que supone un aumento del 19 por ciento al 27 por ciento del personal femenino en toda la Organización, y del 22 por ciento al 32 por ciento en la Sede.

### Gráficos/Cuadros 7 y 8: Edad media y duración del servicio, y edad media – tendencia

7. En el Gráfico/Cuadro 7 se facilita información sobre la edad media del personal actualmente en servicio y sobre la edad media en el momento del nombramiento y del cese en el servicio, así como la duración media de los servicios y la duración media de los mismos en el momento del cese. Los datos se refieren al personal de la Sede y de las oficinas descentralizadas en las categorías profesional y superiores con nombramientos continuos o de plazo fijo. Se excluyen de este análisis los profesionales asociados, los profesionales de contratación nacional y el personal de proyectos de campo. La diferencia entre la edad media en el momento del

nombramiento y en el momento del cese en el servicio es de 7,3 años en las categorías superiores y de 10,9 años en la categoría profesional. (En las categorías superiores, la edad media es de 52,5 años en el momento del nombramiento y 59,8 años en el momento del cese en el servicio, mientras que la edad media de los funcionarios profesionales es de 42,2 años en el momento del nombramiento y de 53,2 años en el momento del cese en el servicio.) La duración media del servicio para el personal de categorías superiores en el momento del cese es de 16,9 años, y la del personal de categoría profesional es de 14,9 años.

8. El Gráfico/Cuadro 8 muestra que la edad media del personal se ha mantenido constantemente en un nivel alto durante el período que va de 1996 a 2004, aunque con un ligero descenso de un año en la categoría profesional (1,5 años en la Sede).

### **Gráfico/Cuadro 9: Proyección de jubilaciones y ceses en el servicio del personal**

9. Teniendo en cuenta la situación del personal a 31 de diciembre de 2004, se han realizado proyecciones para dos escenarios distintos: 1) personal que llega a la edad de jubilación obligatoria de 62 años; 2) personal que llega a la edad de jubilación obligatoria (62) o a los 55 o más años con 25 o más años de contribución en el plan de pensiones de las Naciones Unidas (lo que se considera habitualmente una opción razonable para dejar la Organización, con una jubilación anticipada teniendo en cuenta las disposiciones del plan de pensiones de las Naciones Unidas). El Gráfico/Cuadro 9 muestra que el 78 por ciento del personal de categorías superiores (D-1 a Director General Adjunto), el 37 por ciento del personal profesional (P-1 a P-5) y el 30 por ciento del personal de Servicios Generales en plantilla a 31 de diciembre de 2004 habrá alcanzado la edad de jubilación obligatoria de 62 años en 2014. El alto índice de jubilaciones en las categorías superiores se explica por la edad media relativamente alta del personal de estas categorías.

### **Cuadro 10: Número de contratos de corta duración de personal de plantilla y personal no funcionario por lugar de destino**

10. En el Cuadro 10 se presenta el número de contratos de corta duración de personal de plantilla y personal no funcionario concertados durante los períodos que van del 1º de enero al 31 de diciembre de 2003 y del 1º de enero al 31 de diciembre de 2004. Las cifras están desglosadas por lugar de destino (Sede de la FAO y las oficinas exteriores) y por categorías de personal. El uso de estos recursos de personal es relativamente alto, ya que permite a la Organización adaptarse rápidamente a las nuevas necesidades.

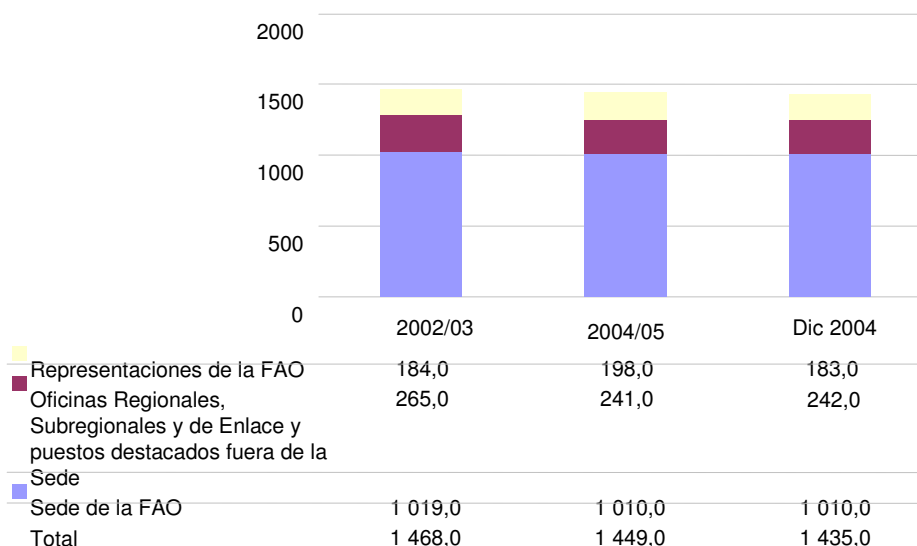
### **Cuadro 11: Número de funcionarios en la Sede y las oficinas establecidas por región, nacionalidad, grado y sexo**

11. Se recuerda que en su 107º período de sesiones, el Comité pidió a la Secretaría que facilitara estadísticas más exhaustivas sobre el personal de la Organización. En su 108º período de sesiones, el Comité acogió con agrado la información sobre el personal de la categoría profesional y de Servicios Generales desglosada por región, nacionalidad, grado y sexo a 31 de diciembre de 2003. En el Cuadro 11 se ofrece esta información actualizada a 31 de diciembre de 2004.

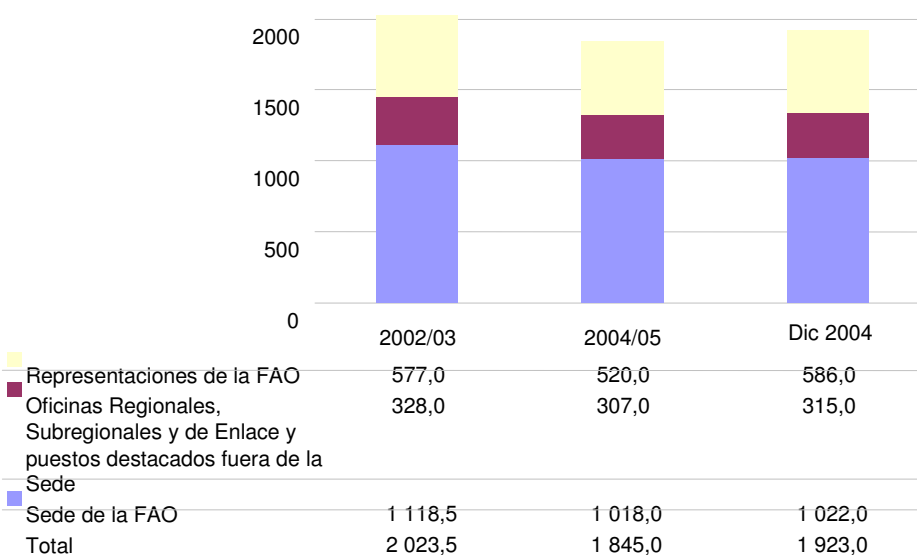
## Sección de puestos

**Gráfico 1 Evolución de los puestos del PLP 2002/03 al PLP 2004/05 y su estado de aplicación al 31 de diciembre de 2004**

### Profesionales y superiores



### Servicios Generales

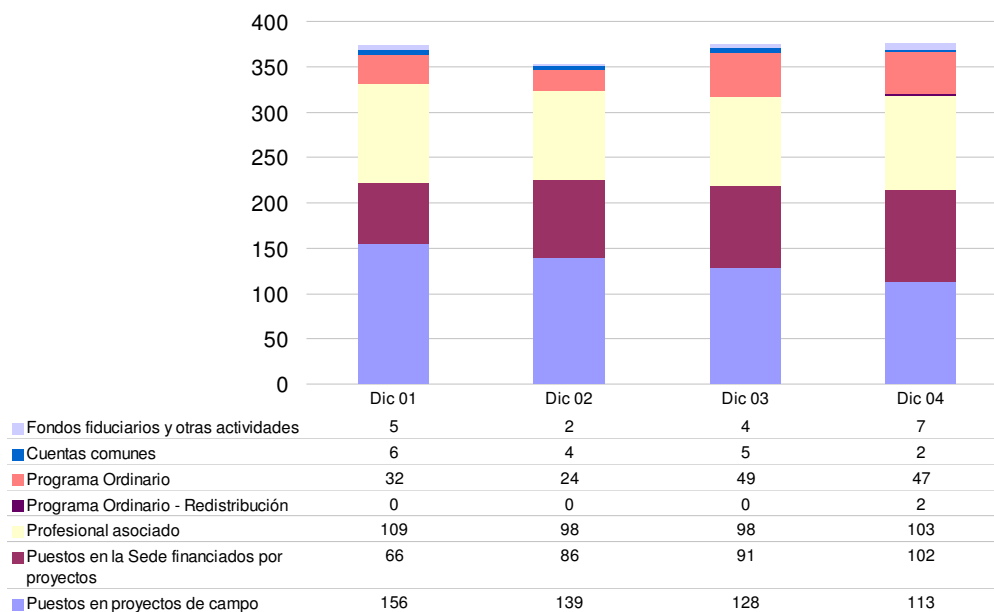


**Cuadro 1**  
**Evolución de los puestos del PLP 2002/03 al PLP**  
**2004/05 y su estado de aplicación al 31 de diciembre**  
**Por lugar y tipo de financiación**

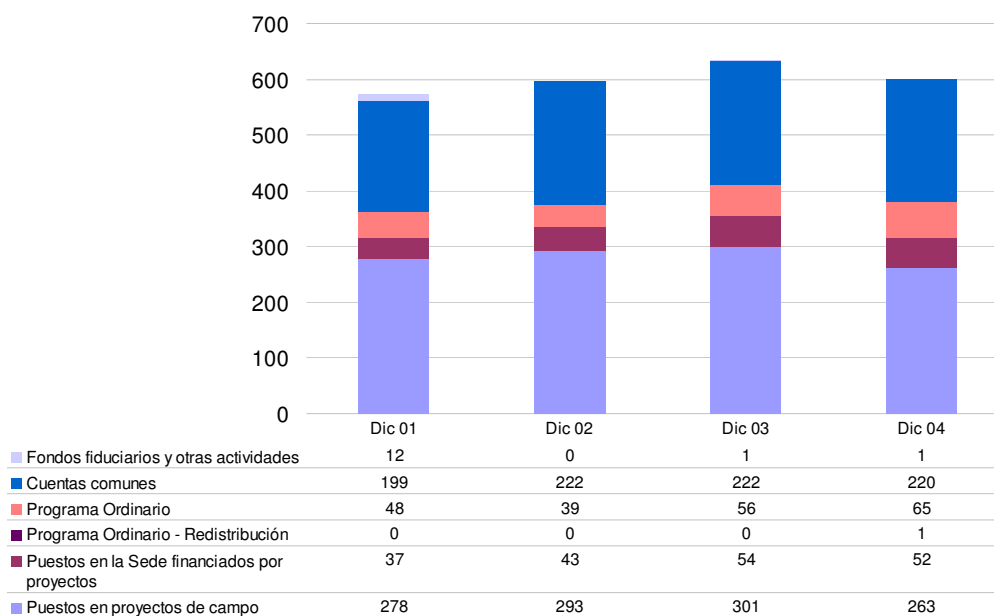
	PLP 2002/03	PLP 2004/05	Puestos efectivos Dic 2004
<b>Profesionales y superiores</b>			
<b>Sede de la FAO</b>			
Programa Ordinario	933	972	970
Cuentas comunes	75	28	30
Fondos fiduciarios y otras actividades	11	10	10
<b>Total parcial</b>	<b>1 019</b>	<b>1 010</b>	<b>1 010</b>
<b>Oficinas Regionales, Subregionales y de Enlace y puestos destacados</b>			
Programa Ordinario	265	241	242
<b>Total parcial</b>	<b>265</b>	<b>241</b>	<b>242</b>
<b>Representaciones de la FAO</b>			
Programa Ordinario	184	198	183
<b>Total parcial</b>	<b>184</b>	<b>198</b>	<b>183</b>
<b>Total Profesionales y superiores</b>	<b>1 468</b>	<b>1 449</b>	<b>1 435</b>
<b>Servicios Generales</b>			
<b>Sede de la FAO</b>			
Programa Ordinario	989	932	937
Cuentas comunes	78	37	40
Fondos fiduciarios y otras actividades	52	49	45
<b>Total parcial</b>	<b>1 119</b>	<b>1 018</b>	<b>1 022</b>
<b>Oficinas Regionales, Subregionales y de Enlace y puestos destacados</b>			
Programa Ordinario	320	299	307
Fondos fiduciarios y otras actividades	8	8	8
<b>Total parcial</b>	<b>328</b>	<b>307</b>	<b>315</b>
<b>Representaciones de la FAO</b>			
Programa Ordinario	577	520	586
<b>Total parcial</b>	<b>577</b>	<b>520</b>	<b>586</b>
<b>Total Servicios Generales</b>	<b>2 024</b>	<b>1 845</b>	<b>1 923</b>
<b>Servicios Generales y Profesionales y superiores</b>			
<b>Sede de la FAO</b>			
Programa Ordinario	1922	1904	1907
Cuentas comunes	153	65	70
Fondos fiduciarios y otras actividades	63	59	55
<b>Total parcial</b>	<b>2 138</b>	<b>2 028</b>	<b>2 032</b>
<b>Oficinas Regionales, Subregionales y de Enlace y puestos destacados</b>			
Programa Ordinario	585	540	549
Fondos fiduciarios y otras actividades	8	8	8
<b>Total parcial</b>	<b>593</b>	<b>548</b>	<b>557</b>
<b>Representaciones de la FAO</b>			
Programa Ordinario	761	718	769
<b>Total parcial</b>	<b>761</b>	<b>718</b>	<b>769</b>
<b>Total general</b>	<b>3 492</b>	<b>3 294</b>	<b>3 358</b>

**Gráfico 2 Puestos de plantilla ajenos al PLP con una duración superior a un año**

**Profesionales y superiores, Profesionales asociados y PCN**



**Servicios Generales**



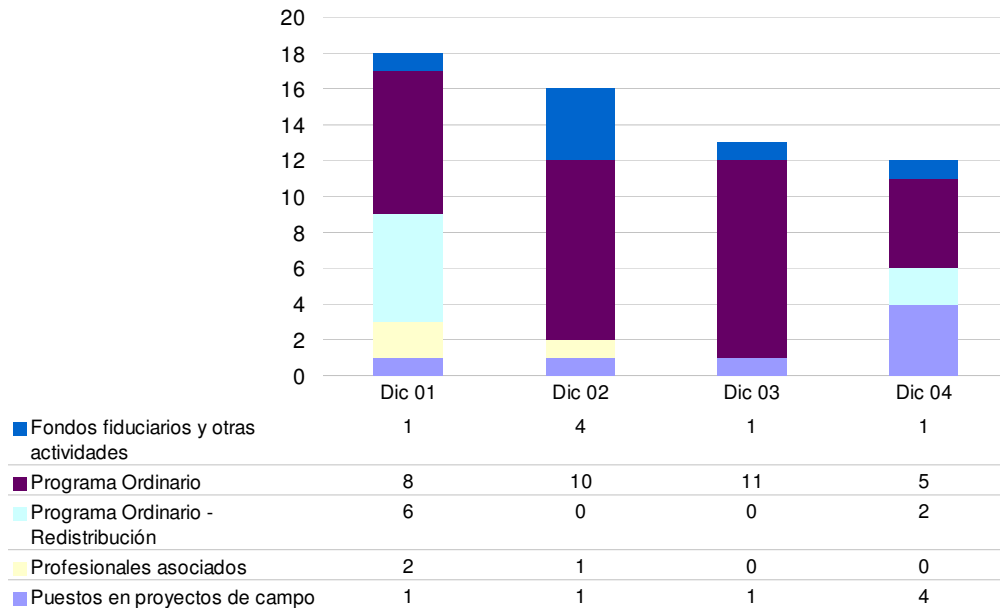


**Cuadro 2**  
**Puestos de plantilla ajenos al PLP con una duración superior a un año**  
**Por tipo de financiación**

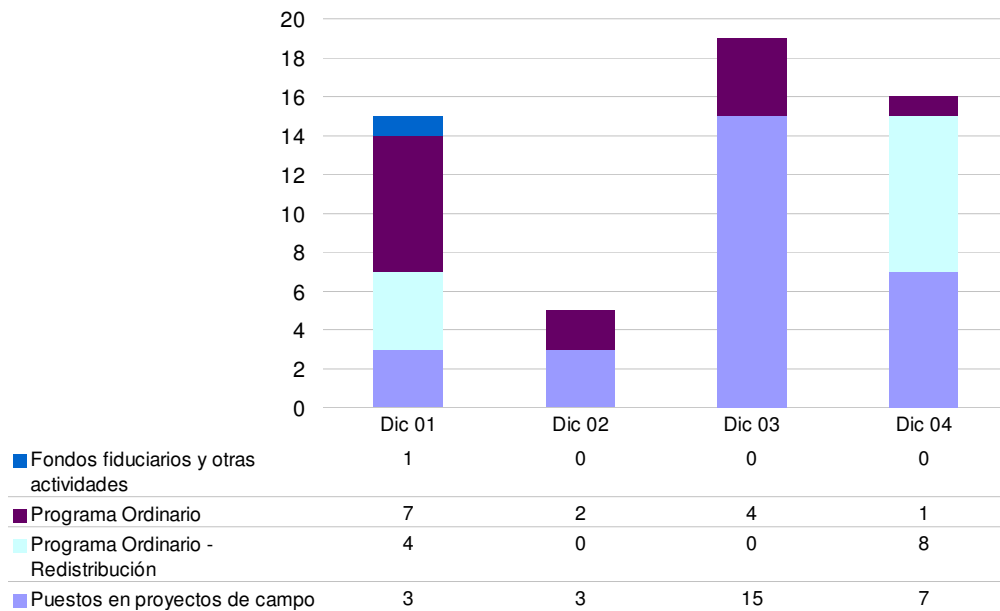
Financiación	Puestos efectivos			
	Dic 01	Dic 02	Dic 03	Dic 04
<b>Profesionales y superiores, Profesionales asociados y PCN</b>				
Puestos en proyectos de campo	156	139	128	113
Puestos en la Sede financiados por proyectos	66	86	91	102
Profesional asociado	109	98	98	103
Programa Ordinario - Redistribución	0	0	0	2
Programa Ordinario	32	24	49	47
Cuentas comunes	6	4	5	2
Fondos fiduciarios y otras actividades	5	2	4	7
<b>Total Profesionales</b>	<b>374</b>	<b>353</b>	<b>375</b>	<b>376</b>
<b>Servicios Generales</b>				
Puestos en proyectos de campo	278	293	301	263
Puestos en la Sede financiados por proyectos	37	43	54	52
Programa Ordinario - Redistribución	0	0	0	1
Programa Ordinario	48	39	56	65
Cuentas comunes	199	222	222	220
Fondos fiduciarios y otras actividades	12	0	1	1
<b>Total Servicios Generales</b>	<b>574</b>	<b>597</b>	<b>634</b>	<b>602</b>
<b>Servicios Generales y Profesionales</b>				
Puestos en proyectos de campo	434	432	429	376
Puestos en la Sede financiados por proyectos	103	129	145	154
Profesional asociado	109	98	98	103
Programa Ordinario - Redistribución	0	0	0	3
Programa Ordinario	80	63	105	112
Cuentas comunes	205	226	227	222
Fondos fiduciarios y otras actividades	17	2	5	8
<b>Total general</b>	<b>948</b>	<b>950</b>	<b>1009</b>	<b>978</b>

**Gráfico 3 Puestos temporales con una duración inferior a un año  
Con personal de nombramiento continuo o de plazo fijo**

**Profesionales y superiores, Profesionales asociados y PCN**



**Servicios Generales**



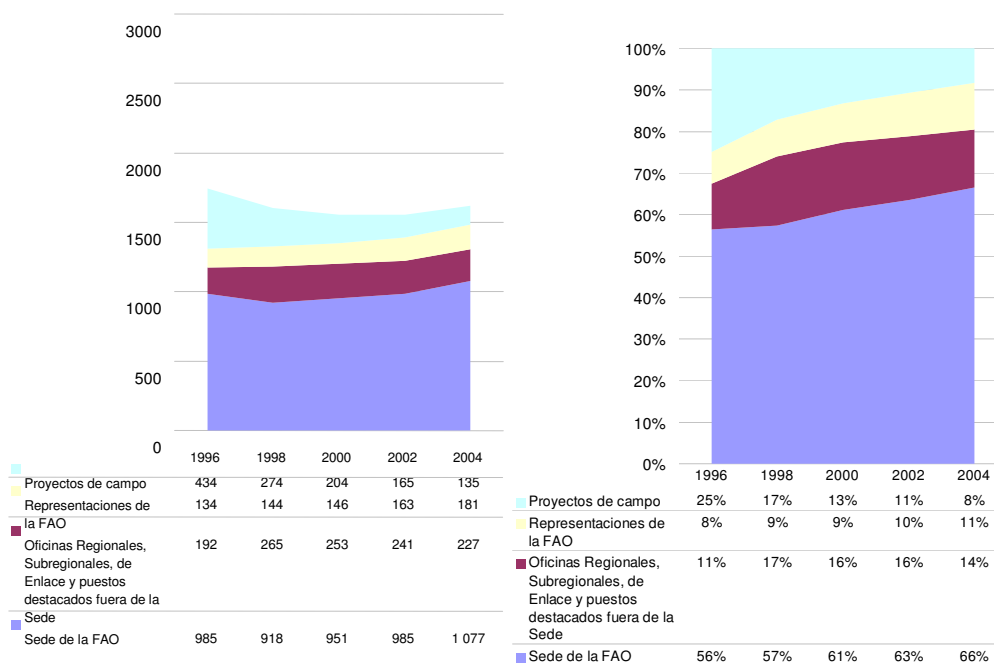
**Cuadro 3****Puestos temporales con una duración inferior a un año****Con personal de nombramiento continuo o de plazo fijo****Por tipo de financiación**

Financiación	Puestos efectivos			
	Dic 01	Dic 02	Dic 03	Dic 04
<b>Profesionales y superiores, Profesionales asociados y PCN</b>				
Puestos en proyectos de campo	1	1	1	4
Profesionales asociados	2	1	0	0
Programa Ordinario - Redistribución	6	0	0	2
Programa Ordinario	8	10	11	5
Fondos fiduciarios y otras actividades	1	4	1	1
<b>Total Profesionales</b>	<b>18</b>	<b>16</b>	<b>13</b>	<b>12</b>
<b>Servicios Generales</b>				
Puestos en proyectos de campo	3	3	15	7
Programa Ordinario - Redistribución	4	0	0	8
Programa Ordinario	7	2	4	1
Fondos fiduciarios y otras actividades	1	0	0	0
<b>Total Servicios Generales</b>	<b>15</b>	<b>5</b>	<b>19</b>	<b>16</b>
<b>Servicios Generales y Profesionales</b>				
Puestos en proyectos de campo	4	4	16	11
Profesionales asociados	2	1	0	0
Programa Ordinario - Redistribución	10	0	0	10
Programa Ordinario	15	12	15	6
Fondos fiduciarios y otras actividades	2	4	1	1
<b>Total general</b>	<b>33</b>	<b>21</b>	<b>32</b>	<b>28</b>

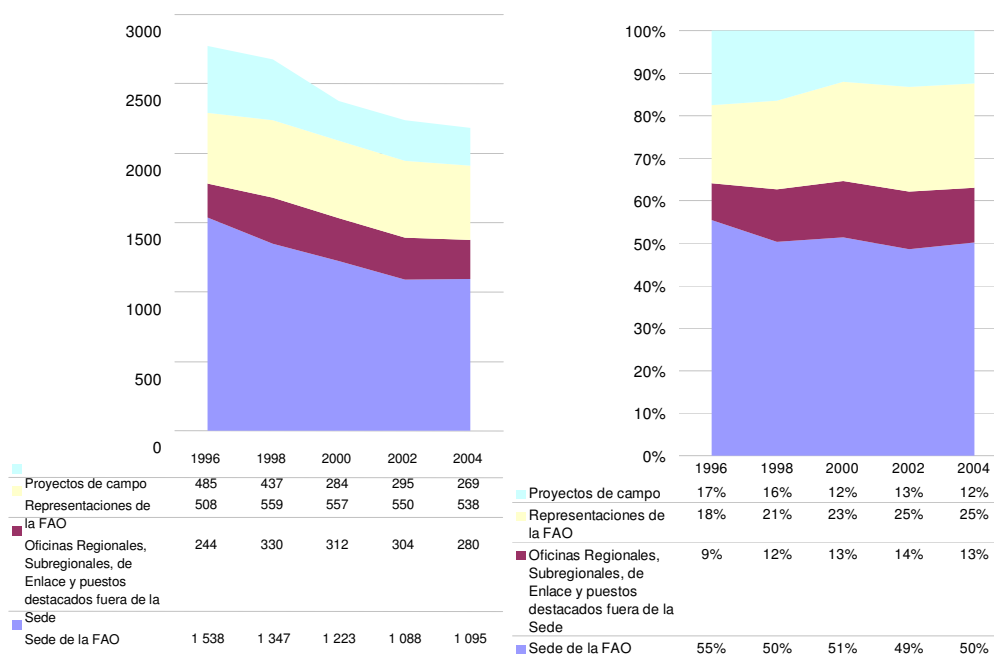
## Sección demográfica

**Gráfico 4 Evolución del personal**  
Nombramientos continuos o de plazo fijo al 31 de diciembre

### Profesionales y superiores, PA y PCN



### Servicios Generales



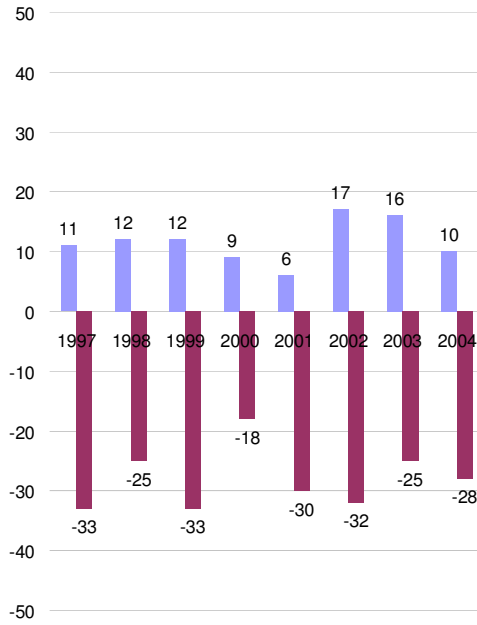
**Cuadro 4**  
**Evolución del personal**  
**Nombramientos continuos o de plazo fijo**  
**al 31 de diciembre**

	1996	1998	2000	2002	2004
<b>Sede de la FAO</b>					
Profesionales y superiores, PA y PCN	985	918	951	985	1 077
Servicios Generales	1 538	1 347	1 223	1 088	1 095
<b>Total parcial</b>	<b>2 523</b>	<b>2 265</b>	<b>2 174</b>	<b>2 073</b>	<b>2 172</b>
<b>Oficinas Regionales, Subregionales, de Enlace y puestos destacados fuera de la Sede</b>					
Profesionales y superiores, PA y PCN	192	265	253	241	227
Servicios Generales	244	330	312	304	280
<b>Total parcial</b>	<b>436</b>	<b>595</b>	<b>565</b>	<b>545</b>	<b>507</b>
<b>Representaciones de la FAO</b>					
Profesionales y superiores, PA y PCN	134	144	146	163	181
Servicios Generales	508	559	557	550	538
<b>Total parcial</b>	<b>642</b>	<b>703</b>	<b>703</b>	<b>713</b>	<b>719</b>
<b>Proyectos de campo</b>					
Profesionales y superiores, PA y PCN	434	274	204	165	135
Servicios Generales	485	437	284	295	269
<b>Total parcial</b>	<b>919</b>	<b>711</b>	<b>488</b>	<b>460</b>	<b>404</b>
<b>Todos los lugares de destino</b>					
Profesionales y superiores, PA y PCN	1 745	1 601	1 554	1 554	1 620
Servicios Generales	2 775	2 673	2 376	2 237	2 182
<b>Total general</b>	<b>4 520</b>	<b>4 274</b>	<b>3 930</b>	<b>3 791</b>	<b>3 802</b>
<b>Distribución del personal por lugar de destino en porcentaje del total Sede de la FAO</b>					
Profesionales y superiores, PA y PCN	56,4%	57,3%	61,2%	63,4%	66,5%
Servicios Generales	55,4%	50,4%	51,5%	48,6%	50,2%
<b>Total parcial</b>	<b>55,8%</b>	<b>53,0%</b>	<b>55,3%</b>	<b>54,7%</b>	<b>57,1%</b>
<b>Oficinas Regionales, Subregionales, de Enlace y puestos destacados fuera de la Sede</b>					
Profesionales y superiores, PA y PCN	11,0%	16,6%	16,3%	15,5%	14,0%
Servicios Generales	8,8	12,3%	13,1%	13,6%	12,8%
<b>Total parcial</b>	<b>9,6%</b>	<b>13,9%</b>	<b>14,4%</b>	<b>14,4%</b>	<b>13,3%</b>
<b>Representaciones de la FAO</b>					
Profesionales y superiores, PA y PCN	7,7%	9,0%	9,4%	10,5%	11,2%
Servicios Generales	18,3%	20,9%	23,4%	24,6%	24,7%
<b>Total parcial</b>	<b>14,2%</b>	<b>16,4%</b>	<b>17,9%</b>	<b>18,8%</b>	<b>18,9%</b>
<b>Proyectos de campo</b>					
Profesionales y superiores, PA y PCN	24,9%	17,1%	13,1%	10,6%	8,3%
Servicios Generales	17,5%	16,3%	12,0%	13,2%	12,3%
<b>Total parcial</b>	<b>20,3%</b>	<b>16,6%</b>	<b>12,4%</b>	<b>12,1%</b>	<b>10,6%</b>

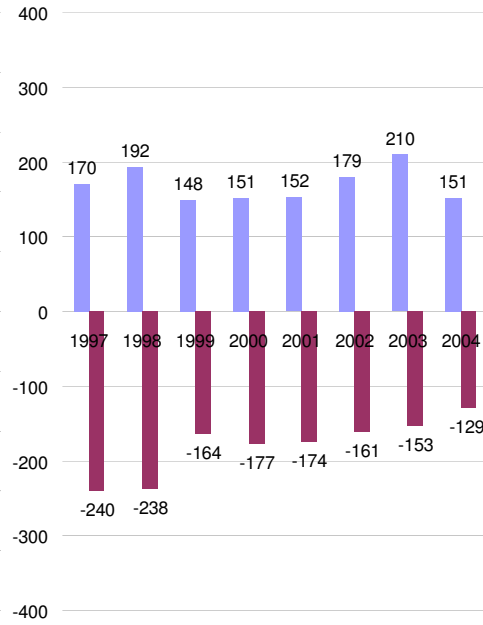
**Gráfico 5 Rotación del personal**

**Todos los lugares de destino**

**Superiores (D-1 - DDG)**



**Profesionales (P-1 a P-5, PA y PCN)**

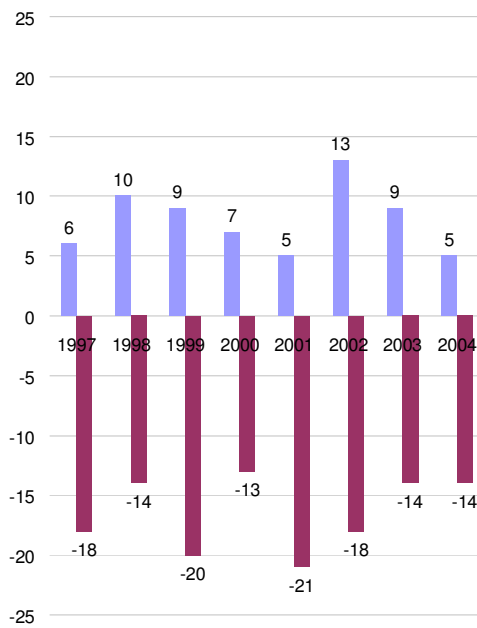


■ Nombramientos ■ Ceses en el servicio

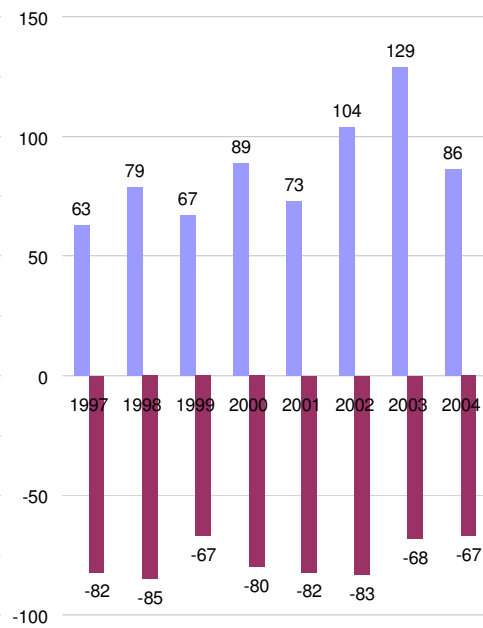
■ Nombramientos ■ Ceses en el servicio

**Sede de la FAO**

**Superiores (D-1 - DDG)**



**Profesionales (P-1 a P-5, PA y PCN)**



■ Nombramientos ■ Ceses en el servicio

■ Nombramientos ■ Ceses en el servicio

## Cuadro 5

### Rotación del personal

<b>Nombramientos</b>									
	1997	1998	1999	2000	2001	2002	2003	2004	Total general
<b>Sede de la FAO</b>									
Superiores (D-1 - DDG)	6	10	9	7	5	13	9	5	64
Profesionales (P-1 a P-5, PA y PCN)	63	79	67	89	73	104	129	86	690
<b>Total parcial</b>	69	89	76	96	78	117	138	91	754
<b>Oficinas Regionales, Subregionales, de Enlace y puestos destacados fuera de la Sede</b>									
Superiores (D-1 - DDG)	4	1	2	1	0	1	4	1	14
Profesionales (P-1 a P-5, PA y PCN)	17	38	28	15	22	20	15	11	166
<b>Total parcial</b>	21	39	30	16	22	21	19	12	180
<b>Representaciones de la FAO</b>									
Superiores (D-1 - DDG)	0	0	1	1	1	1	3	3	10
Profesionales (P-1 a P-5, PA y PCN)	20	20	18	11	16	14	24	17	140
<b>Total parcial</b>	20	20	19	12	17	15	27	20	150
<b>Proyectos de campo</b>									
Superiores (D-1 - DDG)	1	1	0	0	0	2	0	1	5
Profesionales (P-1 a P-5, PA y PCN)	70	55	35	36	41	41	42	37	357
<b>Total parcial</b>	71	56	35	36	41	43	42	38	362
<b>Todos los lugares de destino</b>									
Superiores (D-1 - DDG)	11	12	12	9	6	17	16	10	93
Profesionales (P-1 a P-5, PA y PCN)	170	192	148	151	152	179	210	151	1,353
<b>Total general</b>	181	204	160	160	158	196	226	161	1,446

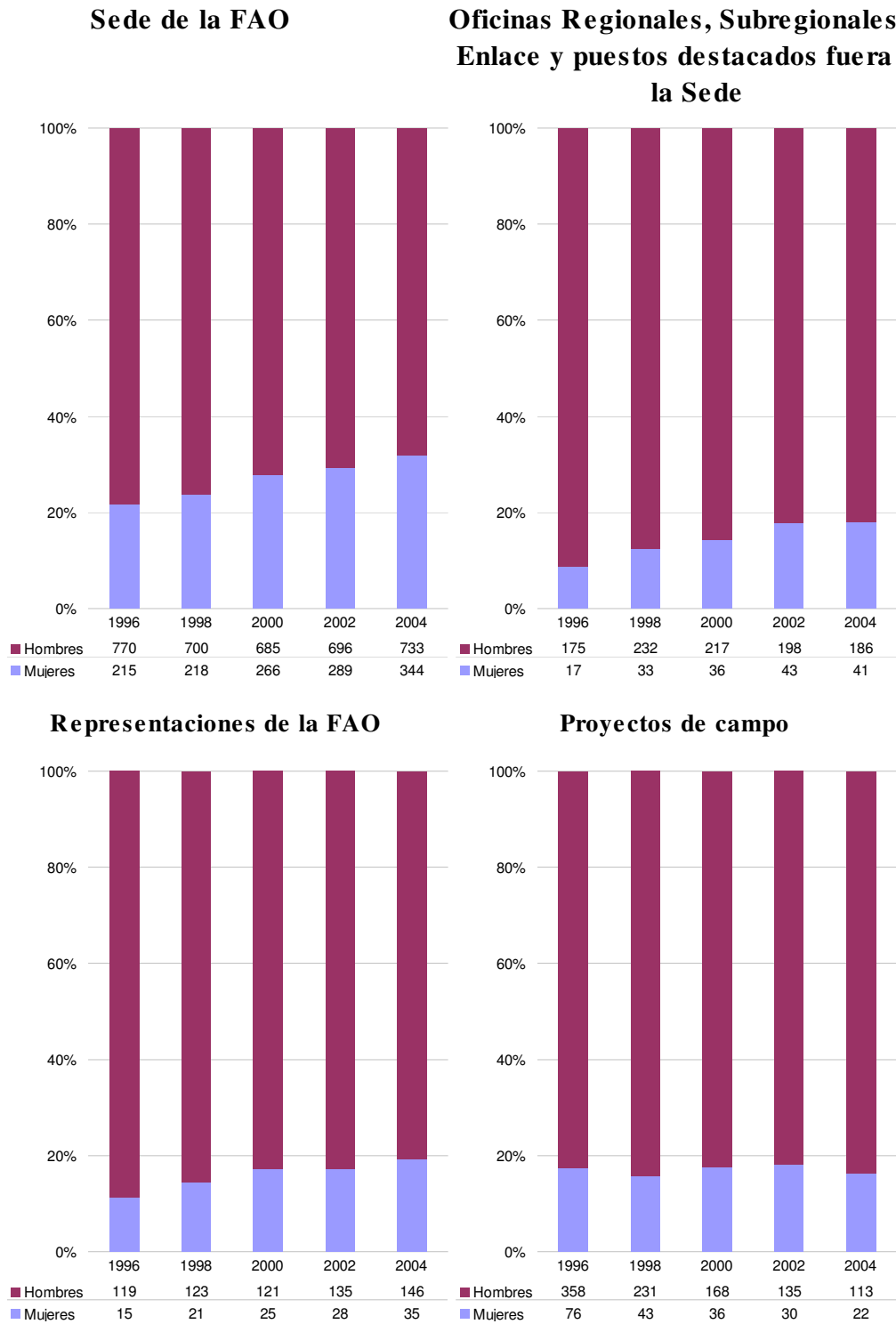
## Cuadro 5

### Rotación del personal

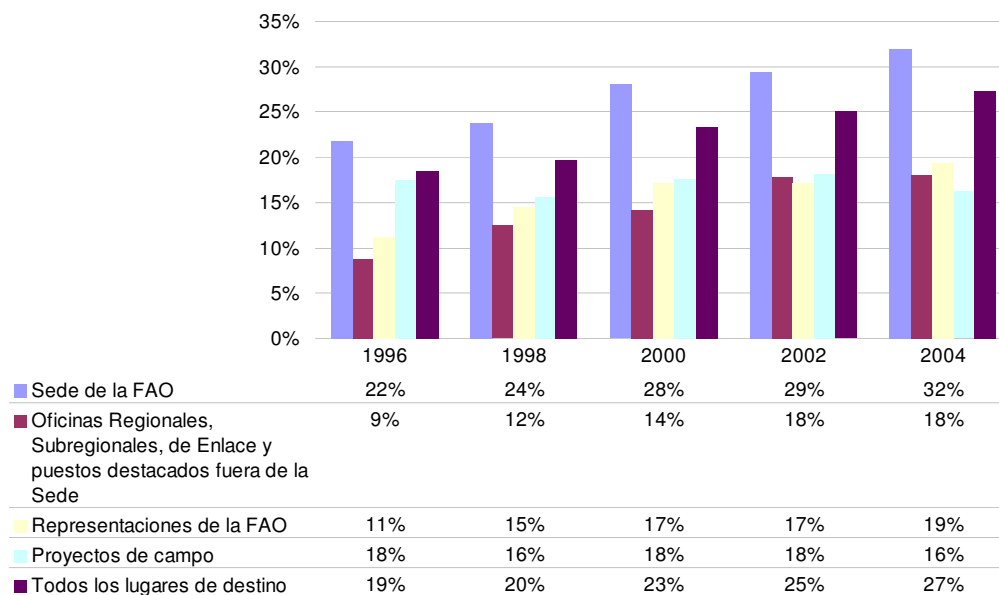
<b>Ceses en el servicio</b>									
	1997	1998	1999	2000	2001	2002	2003	2004	Total general
<b>Sede de la FAO</b>									
Superiores (D-1 - DDG)	18	14	20	13	21	18	14	14	132
Profesionales (P-1 a P-5, PA y PCN)	82	85	67	80	82	83	68	67	614
<b>Total parcial</b>	100	99	87	93	103	101	82	81	746
<b>Oficinas Regionales, Subregionales, de Enlace y puestos destacados fuera de la Sede</b>									
Superiores (D-1 - DDG)	1	3	4	0	2	6	3	3	22
Profesionales (P-1 a P-5, PA y PCN)	18	17	19	29	22	21	18	15	159
<b>Total parcial</b>	19	20	23	29	24	27	21	18	181
<b>Representaciones de la FAO</b>									
Superiores (D-1 - DDG)	4	6	5	1	6	4	6	8	40
Profesionales (P-1 a P-5, PA y PCN)	10	14	10	10	10	8	14	7	83
<b>Total parcial</b>	14	20	15	11	16	12	20	15	123
<b>Proyectos de campo</b>									
Superiores (D-1 - DDG)	10	2	4	4	1	4	2	3	30
Profesionales (P-1 a P-5, PA y PCN)	130	122	68	58	60	49	53	40	580
<b>Total parcial</b>	140	124	72	62	61	53	55	43	610
<b>Todos los lugares de destino</b>									
Superiores (D-1 - DDG)	33	25	33	18	30	32	25	28	224
Profesionales (P-1 a P-5, PA y PCN)	240	238	164	177	174	161	153	129	1 436
<b>Total general</b>	273	263	197	195	204	193	178	157	1 660



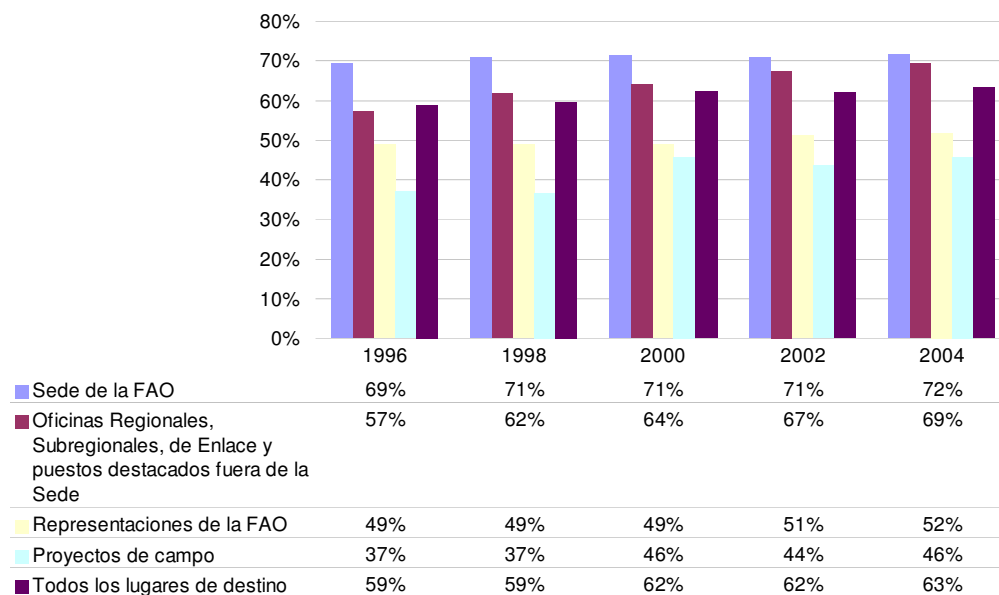
**Gráfico 6a Número de funcionarios por lugar de destino y por sexo al 31 de diciembre**  
**Profesionales y superiores, Profesionales asociados y PCN**



**Gráfico 6b Porcentaje de funcionarias por lugar de destino al 31 de diciembre**  
**Profesionales y superiores, Profesionales asociados y PCN**



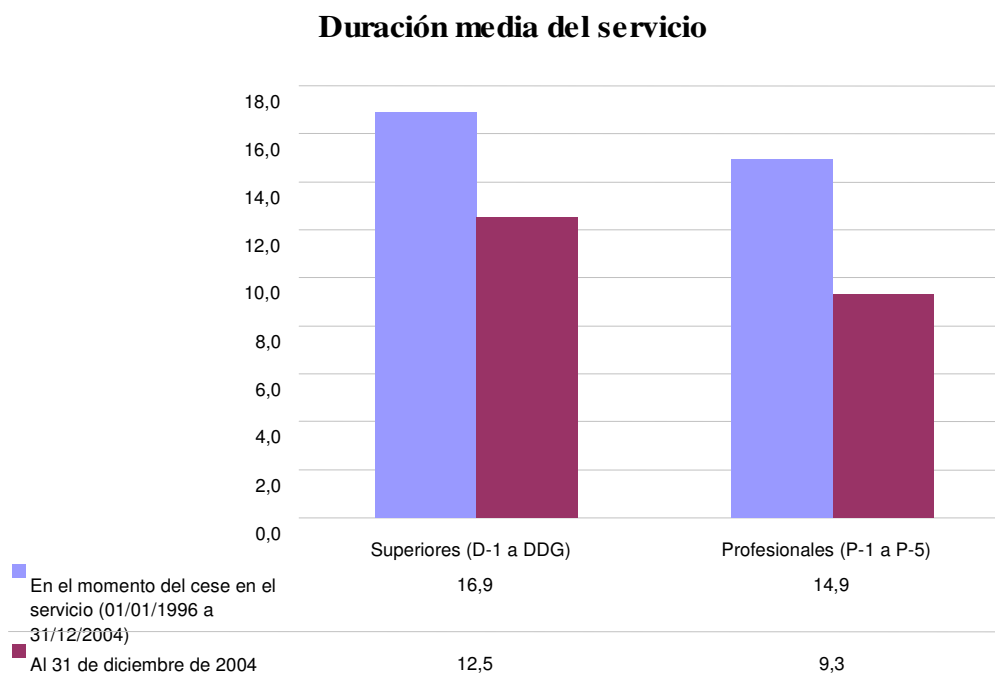
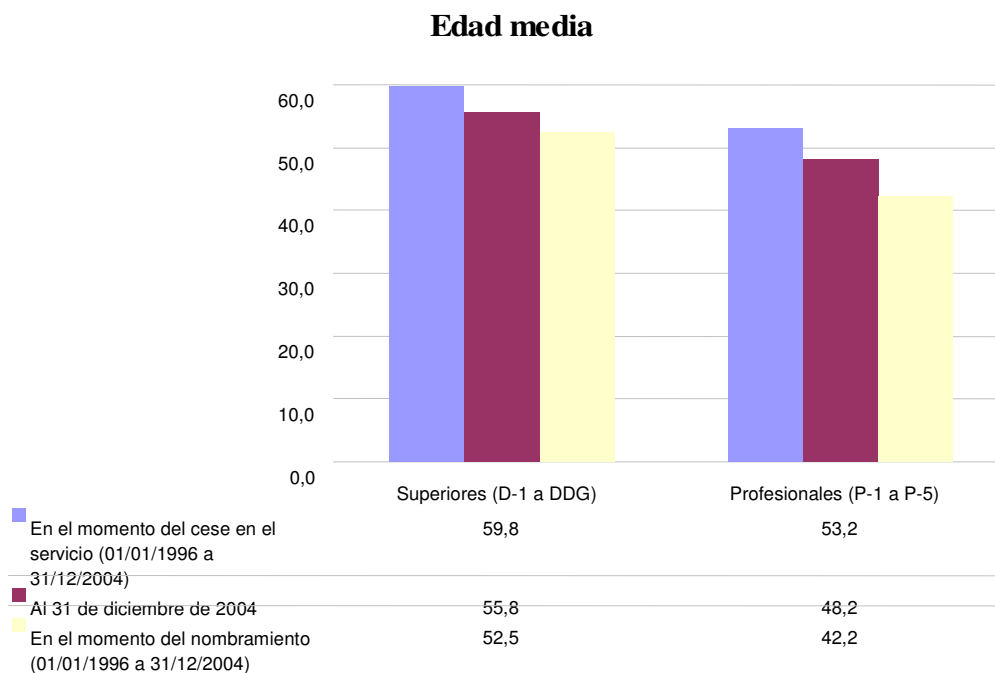
### Servicios Generales



**Cuadro 6**  
**Número de funcionarios por lugar de destino y por sexo**  
**Nombramientos continuos o de plazo fijo**  
**al 31 de diciembre**

<b>Profesionales y superiores, profesionales asociados y PCN</b>					
	<b>1996</b>	<b>1998</b>	<b>2000</b>	<b>2002</b>	<b>2004</b>
<b>Sede de la FAO</b>					
Mujeres	215	218	266	289	344
Hombres	770	700	685	696	733
Total parcial	985	918	951	985	1 077
Mujeres %	22%	24%	28%	29%	32%
<b>Oficinas Regionales, Subregionales, de Enlace y puestos destacados fuera de la Sede</b>					
Mujeres	17	33	36	43	41
Hombres	175	232	217	198	186
Total parcial	192	265	253	241	227
Mujeres %	9%	12%	14%	18%	18%
<b>Representaciones de la FAO</b>					
Mujeres	15	21	25	28	35
Hombres	119	123	121	135	146
Total parcial	134	144	146	163	181
Mujeres %	11%	15%	17%	17%	19%
<b>Proyectos de campo</b>					
Mujeres	76	43	36	30	22
Hombres	358	231	168	135	113
Total parcial	434	274	204	165	135
Mujeres %	18%	16%	18%	18%	16%
<b>Todos los lugares de destino</b>					
Mujeres	323	315	363	390	442
Hombres	1 422	1 286	1 191	1 164	1 178
Total parcial	1 745	1 601	1 554	1 554	1 620
Mujeres %	19%	20%	23%	25%	27%
<b>Servicios Generales</b>					
<b>Todos los lugares de destino</b>					
Mujeres	1 633	1 590	1 476	1 387	1 381
Hombres	1 142	1,083	900	850	801
Total parcial	2 775	2 673	2 376	2 237	2 182
Mujeres %	59%	59%	62%	62%	63%

**Gráfico 7 Edad media y duración del servicio**  
**Profesionales y superiores, excluidos Profesionales asociados y PCN**  
**Sede y oficinas descentralizadas**

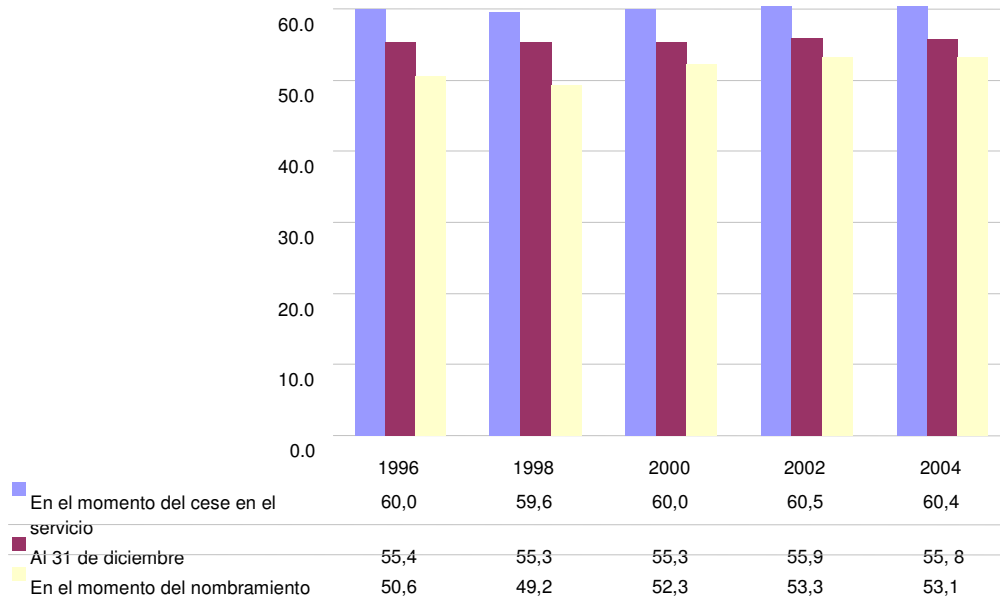


**Cuadro 7****Edad media y duración del servicio****Profesionales y superiores, excluidos profesionales asociados y PCN****Sede y oficinas descentralizadas**

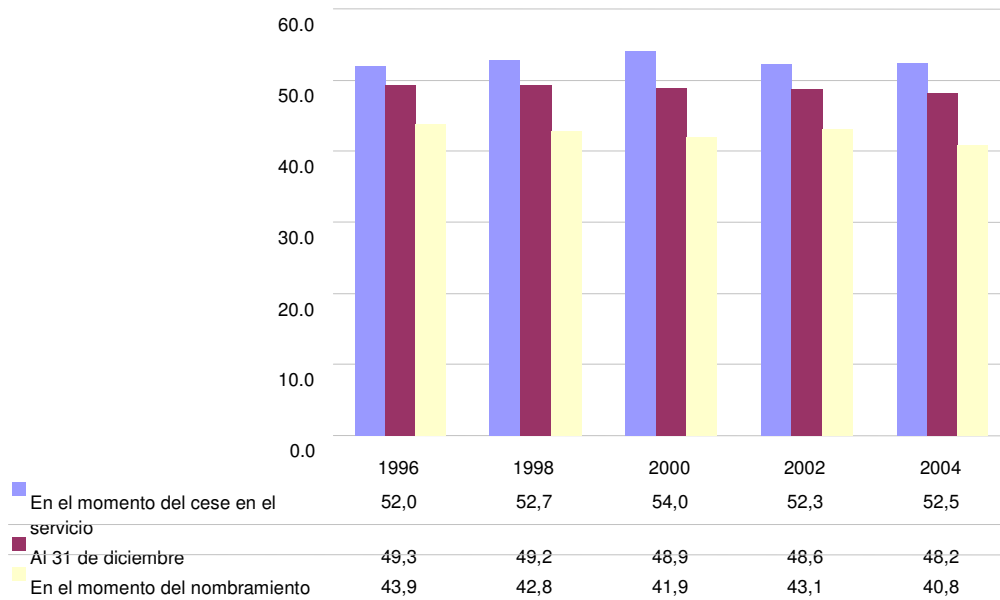
	Cantidad	Edad			Duración del servicio		
		Media	Máxima	Mínima	Media	Máxima	Mínima
<b>Al 31 de diciembre de 2004</b>							
<b>Sede de la FAO</b>							
Superiores (D-1 a DDG)	143	55,5	70,3	42,1	12,9	35,4	0,0
Profesionales (P-1 a P-5)	870	47,1	63,1	27,9	9,4	38,8	0,0
<b>Oficinas Regionales, Subregionales, de Enlace y puestos destacados fuera de la Sede</b>							
Superiores (D-1 a DDG)	17	55,0	59,7	50,4	8,8	26,6	0,9
Profesionales (P-1 a P-5)	202	51,7	62,0	34,0	9,9	39,1	0,0
<b>Representaciones de la FAO</b>							
Superiores (D-1 a DDG)	27	57,6	62,0	49,8	12,6	31,7	0,2
Profesionales (P-1 a P-5)	51	53,5	61,3	38,8	7,1	25,8	0,6
<b>Sede y oficinas descentralizadas</b>							
Superiores (D-1 a DDG)	187	55,8	70,3	42,1	12,5	35,4	0,0
Profesionales (P-1 a P-5)	1 123	48,2	63,1	27,9	9,3	39,1	0,0
<b>En el momento del cese en el servicio (01/01/1996 a 31/12/2004)</b>							
<b>Sede de la FAO</b>							
Superiores (D-1 a DDG)	134	59,3	68,1	45,7	18,1	40,0	1,9
Profesionales (P-1 a P-5)	486	52,0	62,5	28,4	14,7	43,3	0,5
<b>Oficinas Regionales, Subregionales, de Enlace y puestos destacados fuera de la Sede</b>							
Superiores (D-1 a DDG)	23	60,0	62,6	44,8	13,6	35,6	1,0
Profesionales (P-1 a P-5)	122	56,6	62,8	32,5	16,0	40,7	0,3
<b>Representaciones de la FAO</b>							
Superiores (D-1 a DDG)	40	61,2	62,1	54,4	14,9	32,8	1,4
Profesionales (P-1 a P-5)	25	58,1	62,0	43,8	13,7	35,7	2,0
<b>Sede y oficinas descentralizadas</b>							
Superiores (D-1 a DDG)	197	59,8	68,1	44,8	16,9	40,0	1,0
Profesionales (P-1 a P-5)	633	53,2	62,8	28,4	14,9	43,	0,3
<b>En el momento del nombramiento (01/01/1996 a 31/12/2004)</b>							
<b>Sede de la FAO</b>							
Superiores (D-1 a DDG)	64	51,9	68,5	41,0			
Profesionales (P-1 a P-5)	514	40,8	61,3	26,6			
<b>Oficinas Regionales, Subregionales, de Enlace y puestos destacados fuera de la Sede</b>							
Superiores (D-1 a DDG)	14	53,3	60,5	42,6			
Profesionales (P-1 a P-5)	120	45,4	58,9	27,2			
<b>Representaciones de la FAO</b>							
Superiores (D-1 a DDG)	10	54,7	60,6	48,3			
Profesionales (P-1 a P-5)	45	49,5	59,9	31,3			
<b>Sede y oficinas descentralizadas</b>							
Superiores (D-1 a DDG)	88	52,5	68,5	41,0			

**Gráfico 8 Edad media - Tendencia**  
**Sede y oficinas descentralizadas**

**Superiores (D-1 a DDG)**



**Profesionales (P-1 a P-5)**

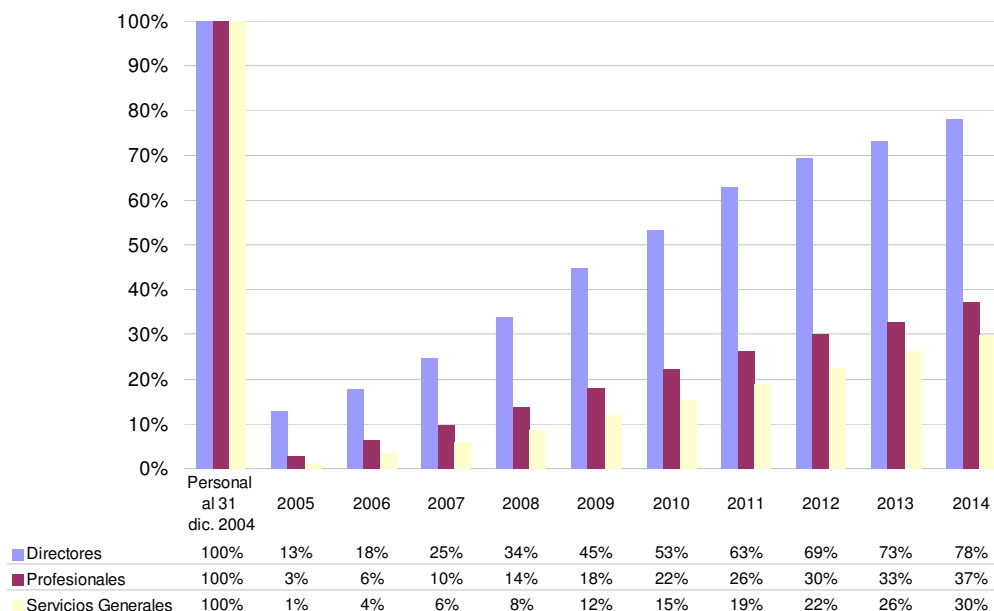


**Cuadro 8****Edad media - Tendencia****Profesionales y superiores, excluidos profesionales asociados****Sede y oficinas descentralizadas****Nombramientos continuos o de plazo fijo**

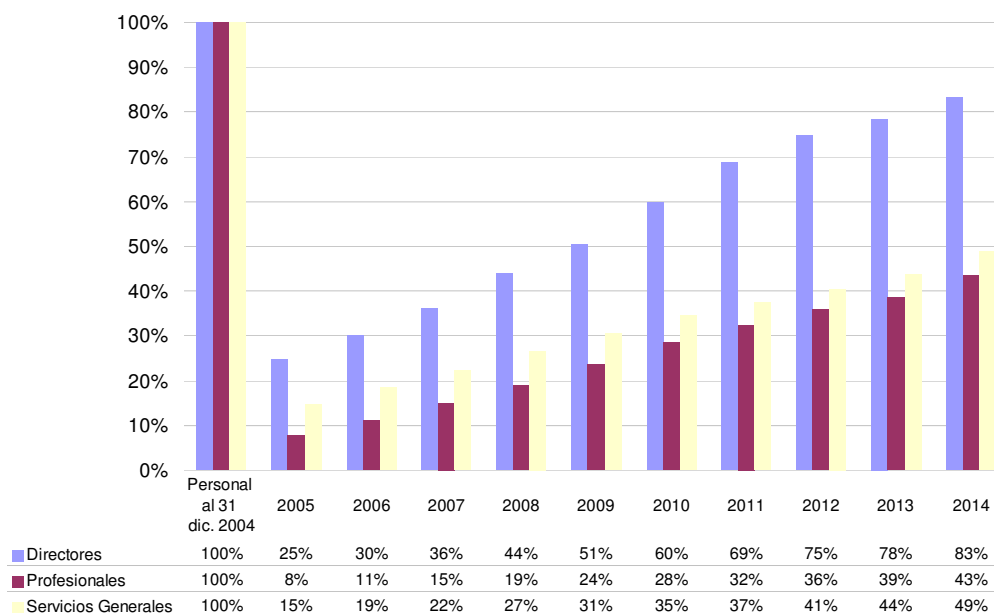
	1996	1998	2000	2002	2004
<b>Al 31 de diciembre</b>					
<b>Sede de la FAO</b>					
Superiores (D-1 a DDG)	55,5	55,3	55,0	55,4	55,5
Profesionales (P-1 a P-5)	48,6	48,6	48,1	47,7	47,1
<b>Oficinas Regionales, Subregionales, de Enlace y puestos destacados fuera de la Sede</b>					
Superiores (D-1 a DDG)	54,6	55,4	55,4	56,1	55,0
Profesionales (P-1 a P-5)	52,4	50,7	51,2	51,0	51,7
<b>Representaciones de la FAO</b>					
Superiores (D-1 a DDG)	55,3	55,6	56,7	57,5	57,6
Profesionales (P-1 a P-5)	51,0	52,3	52,0	53,5	53,5
<b>Sede y oficinas descentralizadas</b>					
Superiores (D-1 a DDG)	55,4	55,3	55,3	55,9	55,8
Profesionales (P-1 a P-5)	49,3	49,2	48,9	48,6	48,2
<b>En el momento del cese en el servicio</b>					
<b>Sede de la FAO</b>					
Superiores (D-1 a DDG)	59,2	59,2	59,9	59,7	60,0
Profesionales (P-1 a P-5)	51,6	51,5	53,4	51,2	52,4
<b>Oficinas Regionales, Subregionales, de Enlace y puestos destacados fuera de la Sede</b>					
Superiores (D-1 a DDG)	62,2	57,4	0,0	61,7	62,0
Profesionales (P-1 a P-5)	56,5	58,0	56,0	55,5	51,7
<b>Representaciones de la FAO</b>					
Superiores (D-1 a DDG)	61,5	61,8	60,8	62,0	60,7
Profesionales (P-1 a P-5)	55,9	52,7	56,8	61,3	58,6
<b>Sede y oficinas descentralizadas</b>					
Superiores (D-1 a DDG)	60,0	59,6	60,0	60,5	60,4
Profesionales (P-1 a P-5)	52,0	52,7	54,0	52,3	52,5
<b>En el momento del nombramiento</b>					
<b>Sede de la FAO</b>					
Superiores (D-1 a DDG)	51,2	49,3	51,0	53,3	51,1
Profesionales (P-1 a P-5)	43,0	42,3	40,4	41,8	39,7
<b>Oficinas Regionales, Subregionales, de Enlace y puestos destacados fuera de la Sede</b>					
Superiores (D-1 a DDG)	50,1	48,3	59,6	54,6	56,8
Profesionales (P-1 a P-5)	47,5	43,1	47,9	46,7	47,0
<b>Representaciones de la FAO</b>					
Superiores (D-1 a DDG)	47,7	0,0	54,4	52,2	55,3
Profesionales (P-1 a P-5)	52,6	45,3	49,9	53,6	51,9
<b>Sede y oficinas descentralizadas</b>					
Superiores (D-1 a DDG)	50,6	49,2	52,3	53,3	53,1
Profesionales (P-1 a P-5)	43,9	42,8	41,9	43,1	40,8

## Gráfico 9 Proyección de jubilaciones y ceses en el servicio del personal Sede y oficinas descentralizadas

### Personal que llega a la edad de jubilación obligatoria de 62 años durante el año



### Personal que llega a la edad de jubilación obligatoria o a los 55 o más años de edad con 25 o más años de servicio





**Cuadro 9****Proyección de jubilaciones y ceses en el servicio del personal****Sede y oficinas descentralizadas****Nombramientos continuos o de plazo fijo**

	Personal al 31 dic. 2004	Personal que llega a la edad de jubilación obligatoria de 62 años durante el año									
		2005	2006	2007	2008	2009	2010	2011	2012	2013	2014
Directores	186	24	9	13	17	20	16	18	12	7	9
Profesionales	1123	30	42	38	44	50	45	45	43	33	48
Servicios Generales	1913	24	43	46	49	70	60	73	65	69	71
		<b>Acumulativo</b>									
Directores		24	33	46	63	83	99	117	129	136	145
Profesionales		30	72	110	154	204	249	294	337	370	418
Servicios Generales		24	67	113	162	232	292	365	430	499	570
		<b>Porcentaje acumulativo del número actual de funcionarios</b>									
Directores		12,9%	17,7%	24,7%	33,9%	44,6%	53,2%	62,9%	69,4%	73,1%	78,%
Profesionales		2,7%	6,4%	9,8%	13,7%	18,2%	22,2%	26,2%	30,0%	32,9%	37,2%
Servicios Generales		1,3%	3,5%	5,9%	8,5%	12,1%	15,3%	19,1%	22,5%	26,1%	29,8%

	Personal al 31 dic. 2004	Personal que llega a la edad de jubilación obligatoria o a los 55 o más años de edad con 25 o más años de servicio									
		2005	2006	2007	2008	2009	2010	2011	2012	2013	2014
Directores	186	46	10	11	15	12	17	17	11	7	9
Profesionales	1123	86	39	43	45	53	54	43	41	31	53
Servicios Generales	1913	281	74	70	86	75	74	56	61	60	97
		<b>Acumulativo</b>									
Directores		46	56	67	82	94	111	128	139	146	155
Profesionales		86	125	168	213	266	320	363	404	435	488
Servicios Generales		281	355	425	511	586	660	716	777	837	934
		<b>Porcentaje acumulativo del número actual de funcionarios</b>									
Directores		24,%	30,1%	36,0%	44,1%	50,5%	59,7%	68,8%	74,7%	78,5%	83,3%
Profesionales		7,7%	11,1%	15,0%	19,0%	23,7%	28,5%	32,3%	36,0%	38,7%	43,5%
Servicios Generales		14,7	18,6%	22,2%	26,7%	30,6%	34,5%	37,4%	40,6%	43,8%	48,8%

**Cuadro 10****Número de contratos de corta duración de personal de plantilla y contratos de personal no funcionario, por lugar de destino**

Categoría	1º enero a 31 dic. de 2003		1º enero a 31 dic. de 2004	
	Número de contratos	Años por persona	Número de contratos	Años por persona
<b>Sede de la FAO</b>				
Reserva de personal supernumerario	408	12,4	757	6,8
Personal Profesional para conferencias	1 002	9,2	790	5,8
Personal de Servicios Generales para conferencias	705	10,5	482	7,8
Profesional	65	40,6	36	17,8
Consultor a título gratuito	26	12,2	22	8,3
Consultor habitual	436	121,1	429	128,3
Suscriptor de un contrato de servicios editoriales	680	61,1	578	48,2
Suscriptor nacional	10	5,0	10	3,0
Suscriptor	971	300,7	789	273,6
Suscriptor con empleador cedente	48	13,0	32	11,3
Suscriptor de un contrato de servicios de traducción	453	16,6	453	13,7
<b>Total parcial, Sede</b>	<b>4 804</b>	<b>602,4</b>	<b>4 378</b>	<b>524,5</b>
<b>Fuera de la Sede (incluidos proyectos de campo)</b>				
Profesional	8	4,4	6	2,7
Servicios Generales	51	29,1	39	21,7
Consultor con contrato de servicios efectivo	1	0,1	0	0,0
Consultor a título gratuito	26	3,6	9	1,7
Consultor habitual	1 805	275,9	1 699	242,2
Contrato de autor	1	0,1	0	0,0
Acuerdo de servicios especiales	2	0,3	0	0,0
Suscriptor de un contrato de servicios editoriales	992	146,0	781	115,9
Suscriptor nacional	1 144	478,4	1 229	469,2
Suscriptor	990	313,5	998	248,8
Suscriptor con empleador cedente	114	13,9	129	15,8
Suscriptor de un contrato de servicios de traducción	391	25,5	381	20,5
<b>Total parcial, fuera de la Sede</b>	<b>5 525</b>	<b>1 290,7</b>	<b>5 271</b>	<b>1 138,5</b>
<b>Total general</b>	<b>10 329</b>	<b>1 893,1</b>	<b>9 649</b>	<b>1 663,0</b>







Ciudadano de	DDG		ADG		D-2		D-1		DIR			P-5		P-4		P-3		P-2		P-1		PROF			PCN		PA		G-7		G-6		G-5		G-4		G-3		G-2		G-1		SG			Total					
	M	H	M	H	M	H	M	H	M	H	T	M	H	M	H	M	H	M	H	M	H	M	H	M	H	T	M	H	M	H	M	H	M	H	M	H	M	H	M	H	M	H	M	H	T	M	H	T			
DJIBOUTI							1																0	0	0																		0	0	0	0	1	1			
EGIPTO			1													1	1	1	1	1				2	3	5		1			2	4	1	8	2	16	4	3	2	6	5	33	20	53	35	25	60				
IRÁN							1								1								0	1	1		1					1	3		1			1	1			4	3	7	4	6	10				
IRAQ																	2							1	2	3		1			1	1		1			1	2	1			4	3	7	5	6	11				
JORDANIA												1											0	1	1											1						4	1	1	0	2	2				
KUWAIT												1											0	1	1																	0	0	0	0	1	1				
LÍBANO					1										3	1							1	3	4		1			1	3	4	2	1	1	2			2			11	5	16	13	9	22				
JAMAHIR. ÁRABE LIBIA							1					2		1		1							0	4	4																	0	0	0	0	5	5				
ARABIA SAUDITA			1				1								2								0	2	2																	0	0	0	0	4	4				
SOMALIA												1		1									0	2	2																	0	0	0	0	2	2				
SUDÁN												4		1									0	5	5		1					2	1			2	2	1	1	2			4	7	11	4	13	17			
REP. ÁRABE SIRIA							1												1				0	1	1		1			1	1		4	2					1	3			7	5	12	7	8	15			
UZBEKISTÁN																			1				1	0	1																	0	0	0	1	0	1				
YEMEN																1							0	1	1		1				1	2	1		1			1	2				3	5	8	3	7	10			
<b>CERCANO ORIENTE Total</b>	0	0	0	2	0	1	0	6				0	9	1	11	2	6	2	1	0	0	5	27	32		1	7	0	0	3	0	10	6	20	4	25	10	8	8	2	19	0	7	68	54	122	74	97	171		
<b>AMÉRICA DEL NORTE</b>																																																			
CANADÁ							4				0	4	4	6	12	2	15	5	3	1	3		14	33	47				1	4	1	4	1	5		11	2	2				27	4	31	41	41	82				
ESTADOS UNIDOS	1	1		1	4	2	12				4	17	21	11	34	20	39	13	8	6	5	1	50	87	137		1	1		6	15	9	4	7	2	5	1	1			43	7	50	98	112	210					
<b>AMÉRICA DEL NORTE Total</b>	0	1	1	0	1	4	2	16			4	21	25	17	46	22	54	18	11	7	8	0	1	64	120	184		0	0	1	1	1	0	10	1	19	1	14	4	18	4	7	1	1	0	70	11	81	139	153	292
<b>PACÍFICO SUDOCCIDENTAL</b>																																																			
AUSTRALIA				1		2					0	3	3	7	2	4	1						3	11	14					1	5	1	6	1	3	2	2				17	4	21	20	18	38					
ISLAS COOK												0	0	0				1					0	1	1																	0	0	0	0	1	1				
FIJI												0	0	0	1								0	1	1																	0	0	0	0	1	1				
NUEVA ZELANDIA						1					0	1	1	3	1		1						2	3	5					2			1								3	0	3	5	4	9					
PAPUA NUEVA GUINEA												0	0	0			1						0	2	2																	0	0	0	0	2	2				
SAMOA												0	0	0	1								0	1	1		1					1	3		2	1			1	2			6	4	10	6	6	12			
TONGA						1						0	1	1				1					0	1	1																	0	0	0	0	2	2				
VANUATU												0	0	0				1					0	1	1																	0	0	0	0	1	1				
<b>PACÍFICO SUDOCCIDENTAL Total</b>	0	0	0	0	0	1	0	4			0	5	5	0	12	3	5	2	4	0	0	0	5	21	26		0	1	0	0	0	0	3	1	8	1	9	2	3	2	3	2	0	0	26	8	34	31	35	66	
<b>Total general</b>	0	1	2	11	8	37	15	112			25	161	186	62	266	100	321	114	148	54	51	4	3	334	789	1123		18	73	43	41	38	17	170	72	360	78	411	128	215	156	60	178	4	26	1258	655	1913	1678	1719	3397