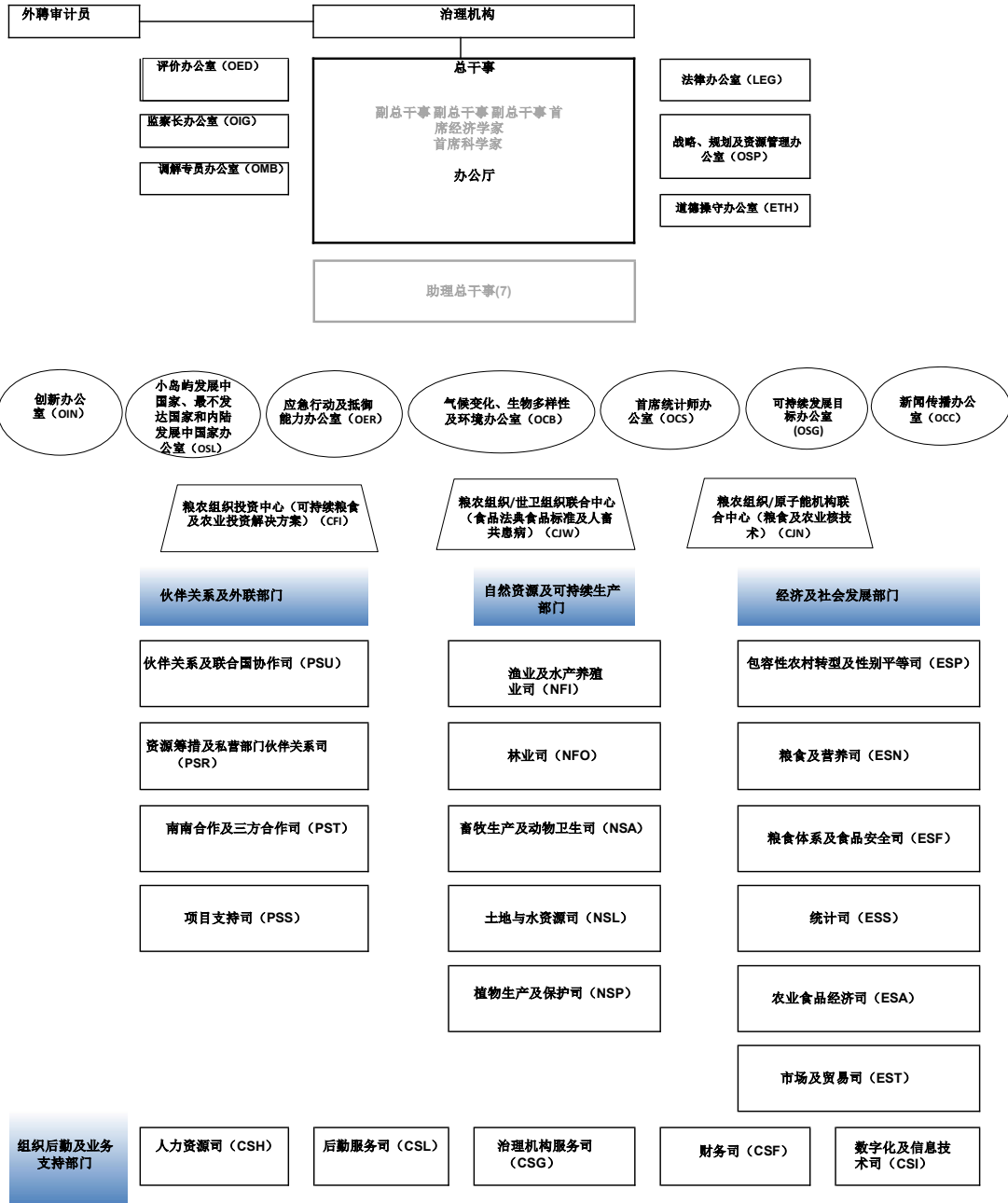


# CL 168/3 附件 9：总部和权力下放办事处组织结构图



文件可访问：[www.fao.org](http://www.fao.org)

<b>RAF</b> 非洲区域 办事处— 阿克拉	<b>RAP</b> 亚洲及太平洋 区域办事处— 曼谷	<b>REU</b> 欧洲及中亚 区域办事处— 布达佩斯	<b>RLC</b> 拉丁美洲及 加勒比区 域办事处— 圣地亚哥	<b>RNE</b> 近东及北非 区域办事处— 开罗	<b>LOB</b> 驻欧盟及比利时 联络处— 布鲁塞尔
<b>SFS</b> 南部非洲 次区域办事处 —哈拉雷	<b>SAP</b> 太平洋岛屿 次区域办事处 —阿皮亚	<b>SEC</b> 中亚次区域 办事处— 安卡拉	<b>SLC</b> 加勒比次区域 办事处— 布里奇顿	<b>SNE</b> 北非次区 域办事处— 突尼斯市	<b>LOG</b> 驻联合国联络处 —日内瓦
<b>SFE</b> 东部非洲 次区域办事处 — 亚的斯亚贝巴			<b>SLM</b> 中美洲次区域 办事处— 巴拿马城	<b>SNG</b> 海湾合作理事会 国家和也门 次区域办事处— 阿布扎比	<b>LOJ</b> 驻日本联络处— 横滨
<b>SFC</b> 中部非洲 次区域办事处 —利伯维尔				<b>SNM</b> 马什雷克国家 次区域办事处— 贝鲁特	<b>LON</b> 驻联合国联络处 —纽约
<b>SFW</b> 西部非洲 次区域办事处 —达喀尔					<b>LOR</b> 驻俄罗斯联邦 联络处—莫斯科
<b>驻国家 代表处</b>	<b>驻国家 代表处</b>	<b>驻国家 代表处</b>	<b>驻国家 代表处</b>	<b>驻国家 代表处</b>	<b>LOW</b> 驻北美联络处— 华盛顿哥伦比亚 特区