



联合国  
粮食及  
农业组织

Food and Agriculture  
Organization of the  
United Nations

Organisation des Nations  
Unies pour l'alimentation  
et l'agriculture

Продовольственная и  
сельскохозяйственная организация  
Объединенных Наций

Organización de las  
Naciones Unidas para la  
Alimentación y la Agricultura

منظمة  
الأغذية والزراعة  
للأمم المتحدة

A

## لجنة المالية

الدورة السابعة والتسعون بعد المائة

روما، 30-31 أكتوبر/تشرين الأول 2023

ضميمة لخطة البرنامج للإدارة (2024-2026)

يمكن توجيه أي استفسارات بشأن مضمون هذه الوثيقة إلى:

السيد Laurent Bukera

مساعد المديرية التنفيذية ورئيس الشؤون المالية (بالإنابة)

إدارة التسيير

برنامج الأغذية العالمي

البريد الإلكتروني: [Laurent.Bukera@wfp.org](mailto:Laurent.Bukera@wfp.org)

## المجلس التنفيذي

الدورة العادية الثانية

روما، 13 – 16 نوفمبر/تشرين الثاني 2023

World Food Programme  
Programme Alimentaire Mondial  
Programa Mundial de Alimentos  
برنامج الأغذية العالمي



البند 5 من جدول الأعمال

WFP/EB.2/2023/5-A/1/Add.1

مسائل الموارد والمالية والميزانية  
للموافقة

التوزيع: عام

التاريخ: 13 أكتوبر/تشرين الأول 2023

اللغة الأصلية: الإنكليزية

وثائق المجلس التنفيذي متاحة على موقع البرنامج على الإنترنت (<https://executiveboard.wfp.org>).

## ضميمة لخطة البرنامج للإدارة (2024-2026)

- 1- تشير الفقرة 130 من خطة الإدارة (2024-2026) إلى استعراض الإدارة التنفيذية المستمر للهيكل التنظيمي.
- 2- وقد أطلقت المديرية التنفيذية استعراضا في ظل سياق تشغيلي صعب لتزويد البرنامج بهيكل تنظيمي بسيط واستراتيجي من شأنه أن يدفع التكامل والتعاون على نطاق المنظمة، ويبسط الأنشطة، ويعزز كفاءة الموارد ويضمن تركيزا دقيقا على دعم عمليات الخطوط الأمامية.
- 3- وقد أصبحت المرحلة الأولى من الاستعراض التنظيمي والتصميم الهيكلي للإدارات جاهزة. وتشتمل هذه الضميمة على نتيجة هذه المرحلة الأولى، وتعرض الهيكل على مستوى الإدارات في سياق خطة الإدارة (2024-2026). وستظل آثار عملية إعادة الهيكلة على الميزانية ضمن الميزانية المقترحة لدعم البرامج والإدارة لعام 2024.
- 4- ويهدف الهيكل المنقح إلى تعزيز التنسيق بين الإدارات والشعب، وتوضيح الأدوار والمسؤوليات والمساءلة بين المقر والمكاتب الإقليمية وتبسيط البيروقراطية الداخلية لتحسين مرونة البرنامج وأوقات الاستجابة على أرض الواقع. وفي إطار الهيكل:
  - ◀ سيتم دمج إدارتين في إدارة مكان العمل والتسيير. وسيتم جمع كافة الوظائف وخدمات الدعم المتعلقة بالموظفين معا وإدماجها.
  - ◀ ستعمل إدارة مخصصة للعمليات بمثابة مركز النقل لتنفيذ البرامج بشكل شامل من البداية إلى النهاية. وسيعمل ذلك على تسخير الخبرة الواسعة للبرنامج وتعزيز التعاون من أجل تحقيق فعالية أكبر.
  - ◀ ستركز إدارة الشراكات على تعميق العلاقات التقليدية للبرنامج، والبحث في الوقت نفسه عن فرص جديدة لتنويع قاعدة التمويل وتوسيع الخبرة التقنية من خلال اتفاقات مع القطاع الخاص والشركاء الآخرين.

لاستفساراتكم بشأن الوثيقة:

السيدة W. Bigham

مديرة شعبة التخطيط والأداء المؤسسيين (بالإنابة)

البريد الإلكتروني: [wendy.bigham@wfp.org](mailto:wendy.bigham@wfp.org)

السيد L. Bukera

مساعد المديرية التنفيذية لإدارة الموارد

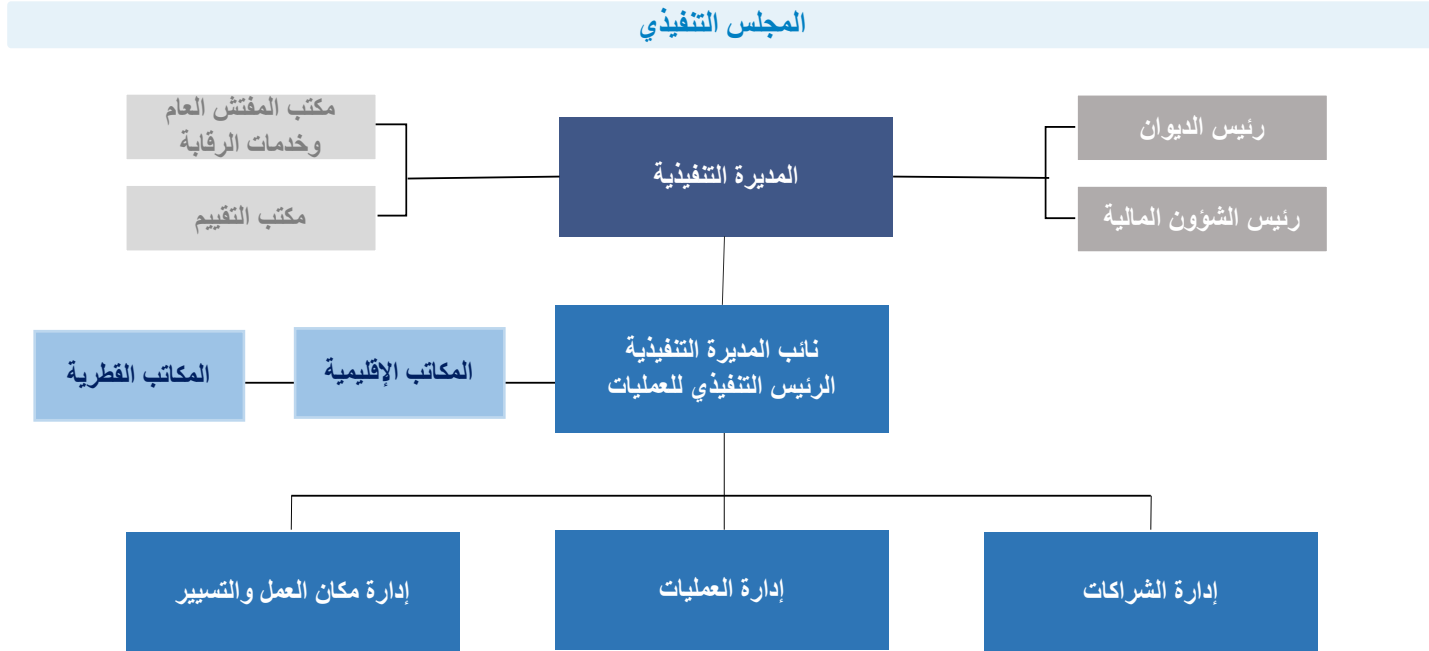
ورئيس الشؤون المالية (بالإنابة)

البريد الإلكتروني: [laurent.bukera@wfp.org](mailto:laurent.bukera@wfp.org)

◀ ستقوم رئيسة الشؤون المالية بالإشراف على الدورة المالية بأكملها وإدارتها، بدءاً من التخطيط المؤسسي، مروراً بإعداد الميزانية، وحتى إعداد التقارير المؤسسية. وسيؤدي ذلك إلى زيادة فعالية تخطيط الموارد وتخصيصها واستخدامها، وتعزيز التفاعل المباشر مع الهيئات الرقابية والاستشارية.

- 5- وكما هو مبين في الشكل رابعاً-2 المنقح، يضم هيكل الإدارات ثلاثة مديرين تنفيذيين مساعدين، يعملون جميعهم كرؤساء إدارات، ويقدمون تقاريرهم إلى نائب المديرية التنفيذية والرئيس التنفيذي للعمليات.
- 6- وستبحث مرحلة ثانية من الاستعراض التغييرات على مستوى الشُّعب في إطار هيكل الإدارات المعاد تصميمه هذا. وسيعرض الهيكل المنقح الكامل وحركات ميزانية دعم البرامج والإدارة على المجلس التنفيذي في تحديث آخر.

## الشكل المنقح رابعا-2: هيكل الإدارات في الأمانة



## الهيكل التنظيمي للبرنامج

تحديث: 13 أكتوبر/نوفمبر 2023