

PLATE V



a) *Pentapodus bifasciatus*
Singapore (J.E. Randall)



b) *Pentapodus caninus*
Tulai, Pulau, Malaysia (J.E. Randall)



c) *Pentapodus emeryii*
Lombok, Indonesia (J.E. Randall)



d) *Pentapodus nagasakiensis*
Shirahama, Japan (J.E. Randall)



e) *Pentapodus paradiseus*
Queensland, Australia (J.E. Randall)



f) *Pentapodus porosus*
Northwest Australia (CSIRO)



g) *Pentapodus setosus*
Singapore (J.E. Randall)

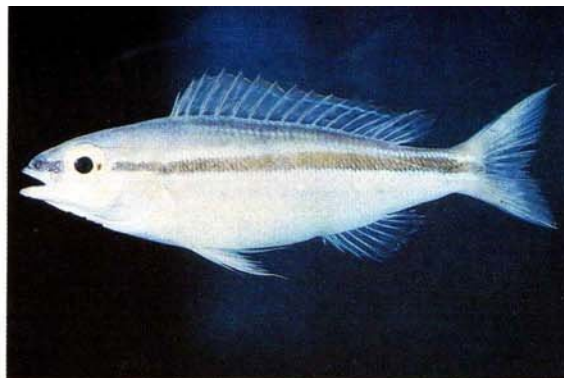


h) *Pentapodus* sp.
New Caledonia (J.E. Randall)

PLATE VI



a) *Pentapodus trivittatus*
Papua, New Guinea (J.E. Randall)



b) *Pentapodus vitta*
Western Australia (G.R. Allen)



c) *Scaevius milii*
Northern Territory, Australia (J.E. Randall)



d) *Scolopsis affinis*
Queensland, Australia (J.E. Randall)



e) *Scolopsis auratus*
Maldives (J.E. Randall)



f) *Scolopsis bilineatus*
Palau (J.E. Randall)



g) *Scolopsis bilineatus*, juvenile
Queensland, Australia (G.R. Allen)



h) *Scolopsis bilineatus*, juvenile
Fiji (G.R. Allen)

PLATE VII



a) *Scolopsis bimaculatus*
Vizhingham, India (J.E. Randall)



b) *Scolopsis ciliatus*
Papua New Guinea (J.E. Randall)



c) *Scolopsis frenatus*
Seychelles (J.E. Randall)



d) *Scolopsis frenatus*, juvenile
Seychelles (R. Steene)



e) *Scolopsis ghanam*
Red Sea (J.E. Randall)



f) *Scolopsis lineatus*
Guam (J.E. Randall)



g) *Scolopsis lineatus*, juvenile
Queensland, Australia (R. Steene)



h) *Scolopsis margaritifer*
Solomon Is. (J.E. Randall)

PLATE VIII



a) *Scolopsis margaritifer*, juvenile
Flores, Indonesia (J.E. Randall)



b) *Scolopsis monogramma*
Ambon, Indonesia (J.E. Randall)



c) *Scolopsis taeniatus*
Bahrain (J.E. Randall)



d) *Scolopsis taeniopterus*
Cebu, Philippines (J.E. Randall)



e) *Scolopsis temporalis*
Flores, Indonesia (B.C. Russell)



f) *Scolopsis trilineatus*
Tonga (J.E. Randall)



g) *Scolopsis vosmeri*
Sri Lanka (J.E. Randall)



h) *Scolopsis xenochrous*
Ambon, Indonesia (J.E. Randall)