



# 大会

C 93 / LIM / 34  
1993年11月

联合国粮食及农业组织 — 罗马

## CH

### 第二十七届会议

1993年11月6—25日 罗马

#### 议题 22.1

#### 截止1993年11月16日本组织的财务状况

##### (a) 列入预算的会费缴纳状况

1 理事会第一〇四届会议（1993年11月2—4日）报告第62段至71段介绍了到1993年11月3日为止的会费收缴情况。

2 自1993年11月3日至1993年11月16日为止，收到的会费数额如下：

#### 1993年11月3日至1993年11月16日收到的会费

1993年	1992年和以前各年	收到会费总额
	应交的分摊会费	
美元	美元	美元
3 815 891.02	523 080.06	4 338 971.08

1 C 93 / LIM / 17.

为节约起见，本文件印数有限。请各位代表和观察员携带本文件与会，除非确有必要，请勿再索取。

3 由于收到这些会费，与1992年同日相比1993年11月16日的会费情况如下a/b/：

	(供比较)	
	1993年	1992年
<u>截至1月1日为止未交的会费</u>	美 元	美 元
本年度会费 c/	317 330 000.00	317 330 000.00
拖欠会费	<u>150 237 185.89</u>	<u>155 212 065.27</u>
合 计	<u>467 567 185.89</u>	<u>472 542 065.27</u>
 <u>1月1日至11月16日收到的款额</u>		
本年度会费	267 598 956.36	284 112 527.51
拖欠会费	<u>42 948 915.20</u>	<u>32 445 734.53</u>
合 计	<u>310 547 871.56</u>	<u>316 558 262.04</u>
 <u>截至11月16日为止未交的会费</u>		
本年度会费	49 731 043.64	33 217 472.49
拖欠会费	<u>107 288 270.69</u>	<u>122 766 330.74</u>
合 计	<u>157 019 314.33</u>	<u>155 983 803.23</u>

a/ 附录列出了1993年收到会费的全部详细情况。

b/ 拖欠会费包括根据大会批准应在1993年（1992年为止比较数字）和今年各年分期交付的拖欠款（在1993年1月1日，应于1993年交付42 845.54美元应于今后各年交付171 095.98美元）。

c/ 其中550 000.00美元属于税收平衡基金。

(b) 本年度会费（附录列出了已经收到的和尚欠的会费的详细情况）。

4 下面的统计表显示了1993年前10个半月收到1993年分摊会费的月底累计百分比与前4年会费收缴额的比较情况。

已收到的本年度分摊会费所占百分比

(累计至当年当月底为止)

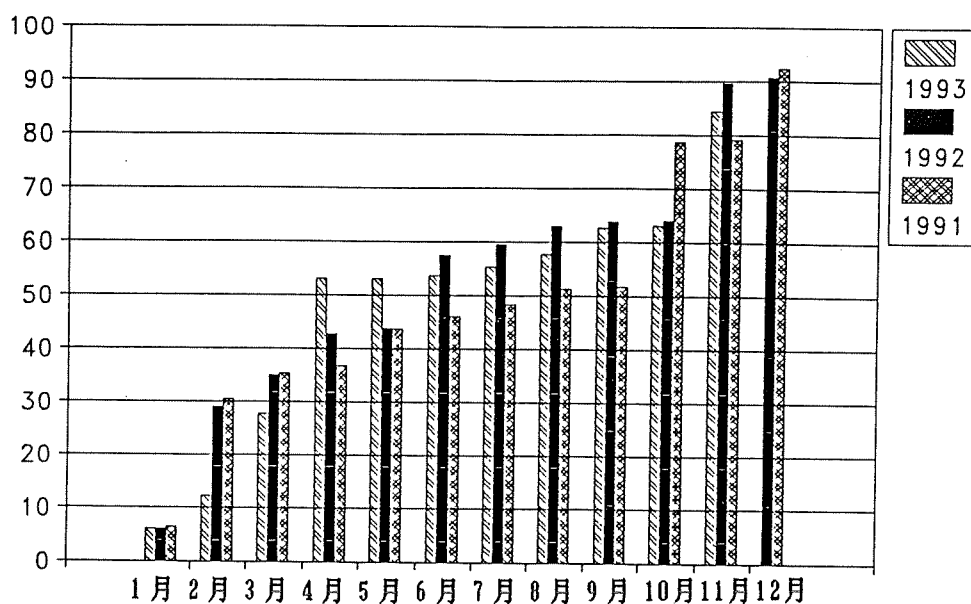
	<u>1993年</u>	<u>1992年</u>	<u>1991年</u>	<u>1990年</u>	<u>1989年</u>
	%	%	%	%	%
1月	6.06	6.08	6.29	13.33	9.81
2月	12.20	29.08	30.57	27.33	24.28
3月	27.75	35.01	35.41	35.55	31.25
4月	53.10	42.76	36.88	39.16	34.60
5月	53.14	43.89	43.66	45.98	41.31
6月	53.72	57.66	46.18	46.27	45.82
7月	55.45	59.65	48.26	48.51	48.24
8月	57.80	63.01	51.34	49.29	48.38
9月	62.56	63.02	51.94	52.70	62.73
10月	63.04	64.05	78.73	66.31	65.75
11月	84.33 a/	89.53	79.18	79.77	67.30
12月		90.72	92.28	88.10	74.83

5 截至1993年11月16日为止，成员国会费交付状况（以及拖欠会费的成员国数目）和前4年同期的比较数字如下：

	<u>成 员 国 数 目</u>				<u>合 计</u>	<u>拖 欠</u>
	<u>本 年 度 会 费</u>					
	<u>已 收 到 款 额</u>	<u>全 部 付 清</u>	<u>部 分 交 纳</u>	<u>未 付</u>		
	<u>百分比</u>					
1993年	84.33	64	16	79	159	69
1992年	89.53	54	20	86	160	70
1991年	79.06	66	26	65	157	66
1990年	66.47	56	27	74	157	47
1989年	66.81	65	24	69	158	53

a/ 截至11月16日为止收到的款额，所有其它数字均为月底时的数字。

本年度会费百分比  
(本年度至截止日期的累计收缴额)



6 截至1993年11月16日为止收到的1993年度分摊会费额低于1992年同期，但与其它3年中的任何一年相比情况有好转。

7 只有64个成员国付清了其本年度会费，另外16个成员国交纳了部分会费，其余79个成员国在1993年中没有交纳任何现金。

(c) 拖欠会费 (附件列出了未交会费的详细情况)

8 截至1993年11月16日为止，拖欠会费总额仍有107 288 270.69美元，其中包括最大的会费交纳国拖欠的79 663 363.86美元。截至1993年11月16日为止，已有108个成员国交付了现金，其中30个成员国付清了拖欠会费。8个成员国拖欠的会费额超过100万美元，总共为100 384 887.86美元，占拖欠会费总额的93.57%。

(d) 特别准备金账户的资金补充和向周转基金预付的款项

9 截至1993年1月1日为止，上述两个账户待收款项总额分别为22 566 178美元和1 997 442美元，到1993年11月16日时已有92个成员国交付了现金，因而截至该日期为止的待收款额分别为13 185 433美元和1 746 292美元。

## 联合国粮食及农业组织 正常计划会费

截止1993年11月16日的情况

成员国	收到, 1992年的预付截止日期和至截止日期的货币余额		未交会费		1992年及以前会费的欠款		欠交会费总额 美元	欠交会费总额 占当年分摊会 费的百分比	保证投票权 所需的最低 付款
	美元	美元	美元	美元	美元	美元			
阿富汗	0.00	31,678.00	31,678.00	0.00	0.00	0.00	63,356.00	200%	
阿尔巴尼亚	0.00	31,678.00	31,306.01	0.00	0.00	0.00	62,984.01	199%	
安哥拉	67,900.00	470,626.00	0.00	0.00	0.00	0.00	470,626.00	87%	
安提瓜和巴布达 <sup>2</sup>	63,356.00	0.00	0.00	0.00	0.00	0.00	0.00	0%	
	10,000.00	31,678.00	156,175.50				187,853.50	593%	96,658.50
阿根廷	2,439,235.36	0.00	0.00	0.00	0.00	0.00	0.00	0%	
澳大利亚	5,797,074.00	0.00	0.00	0.00	0.00	0.00	0.00	0%	
奥地利	2,724,308.00	0.00	0.00	0.00	0.00	0.00	0.00	0%	
巴哈马	58,200.00	63,356.00	992.00	0.00	0.00	0.00	64,348.00	102%	
巴巴多斯	63,356.00	63,356.00	0.00	0.00	0.00	0.00	63,356.00	100%	
孟加拉国	31,678.00	0.00	0.00	0.00	0.00	0.00	0.00	0%	
巴巴多斯	31,678.00	0.00	0.00	0.00	0.00	0.00	0.00	0%	
比利时	4,308,208.00	0.00	0.00	0.00	0.00	0.00	0.00	0%	
伯利兹	31,678.00	0.00	0.00	0.00	0.00	0.00	0.00	0%	
贝宁	63,356.00	0.00	0.00	55,680.00	0.00	0.00	55,680.00	176%	
不丹	31,678.00	0.00	0.00	0.00	0.00	0.00	0.00	0%	
玻利维亚	0.00	31,678.00	87,358.00	0.00	0.00	0.00	119,036.00	376%	27,841.00
博茨瓦纳	31,678.00	0.00	0.00	0.00	0.00	0.00	0.00	0%	
巴西	9,630,640.00	5,353,582.00	5,353,582.00	5,353,582.00	0.00	0.00	10,707,164.00	200%	
保加利亚	0.00	538,526.00	303,526.00	0.00	0.00	0.00	842,052.00	156%	
基纳沙沙	46,923.73	31,678.00	31,678.00	42,879.99	0.00	0.00	74,557.99	235%	
布隆迪	41,539.26	31,678.00	31,678.00	58,677.44	0.00	0.00	90,355.44	285%	
柬埔寨	0.00	31,678.00	31,678.00	246,242.00	0.00	0.00	277,920.00	877%	
喀麦隆	0.00	31,678.00	31,678.00	28,977.51	0.00	0.00	60,655.51	191%	186,725.00
加拿大	11,404,080.00	0.00	0.00	0.00	0.00	0.00	0.00	0%	

1/ 267,598,956.36美元属1993年分摊会费, 42,498,915.20美元属拖欠会费。  
2/ 报大会批准的分期内分期缴纳的拖欠会费。  
3/ 包括应于1993年分摊会费。  
4/ 即报大会第13/91号决议应缴纳的1993年分摊会费。拖欠斯洛克于1992年12月31日已不复存在。

联合国粮食及农业组织  
正常计划会费  
截止1993年11月16日的情况

成员国	收到:		未交会费		1992年及以前 会费的欠款 <sup>3</sup>	欠交会费总额	欠交会费总额 占当年分摊会 费的百分比	保证投票权 所需的最低 款
	1992年的 日期	至截止 日期	1993年分 摊会费	交会费				
佛得角	30,447.00		31,678.00	0.00	0.00	31,678.00	100%	
中非共和国	0.00		31,678.00	54,976.92		86,654.92	274%	
乍得 <sup>2</sup>	0.00		31,678.00	123,971.96		155,649.96	491%	64,454.96
智利	570,204.00		0.00	0.00		0.00	0%	
中国	2,914,376.00		0.00	0.00		0.00	0%	
哥伦比亚	506,848.00		0.00	0.00		0.00	0%	
科摩罗 <sup>2</sup>	0.00		31,678.00	82,596.50		114,274.50	361%	
刚果	0.00		31,678.00	0.00		31,678.00	100%	
库群岛	59,518.00		31,678.00	0.00		31,678.00	100%	
哥斯达黎加	45,212.06		63,356.00	76,732.24		140,088.24	221%	
科特迪瓦	63,356.00		63,356.00	111,359.00		174,715.00	276%	
古巴	410,340.88		348,458.00	231,791.28		580,249.28	167%	
塞浦路斯	63,356.00		0.00	0.00		0.00	0%	
原捷克斯洛伐克	0.00		2,439,206.00 4/	0.00		2,439,206.00	100%	
朝鲜民主主义人民共和国	46,507.00		190,068.00	53,771.00		243,839.00	128%	
丹麦	2,534,240.00		0.00	0.00		0.00	0%	
吉布提	0.00		31,678.00	55,710.00		87,388.00	276%	
多米尼加	40,552.15		18,803.85	0.00		18,803.85	59%	
多米尼加共和国	158,400.00		0.00	668,400.00		668,400.00	527%	
厄瓜多尔	117,725.23		77,207.56	158,301.93		235,509.49	186%	430,329.00
埃及	253,424.00		0.00	0.00		0.00	0%	
萨尔瓦多	32,338.50		31,678.00	0.00		31,678.00	100%	
赤道几内亚 <sup>2</sup>	25,428.60		31,678.00	59,517.00		91,195.00	288%	
爱沙尼亚	0.00		221,746.00	221,746.00		443,492.00	200%	
埃塞俄比亚	63,356.00		0.00	0.00		0.00	0%	
芬兰	31,678.00		0.00	0.00		0.00	0%	
法国	1,869,002.00		0.00	0.00		0.00	0%	
德国	23,061,584.00		0.00	0.00		0.00	0%	
加蓬	36,252.00		126,712.00	414,580.42		541,292.42	427%	176,509.42
冈比亚	51,989.46		31,678.00	59,127.22		90,805.22	287%	

联合国粮食及农业组织  
正常计划会费  
截止1993年11月16日的情况

成员国	收到： <sup>1</sup>		未交会费		欠交会费总额		欠交会费总额 占当年分摊会 费的百分比	保证投资权 所需的最低 付款
	1992年的 日期	截至 1993年11月16日 的货币余额	1993年分摊会费	1992年及以前 会费的欠款 <sup>2</sup>	欠交会费总额	欠交会费总额		
德国	34,529,020.00	0.00	0.00	0.00	0.00	0.00	0%	
加纳	63,356.00	0.00	0.00	0.00	0.00	0.00	0%	
希腊	1,651,566.00	0.00	0.00	0.00	0.00	0.00	0%	
格林纳达	32,965.49	31,678.00	31,678.00	59,517.00	91,195.00	91,195.00	288%	
危地马拉	62,413.82	63,356.00	63,356.00	132,933.71	196,289.71	196,289.71	310%	13,898.71
几内亚	0.00	31,678.00	31,678.00	0.00	31,678.00	31,678.00	100%	
几内亚比绍	0.00	31,678.00	31,678.00	31,678.00	63,356.00	63,356.00	200%	
圭亚那 <sup>2</sup>	80,177.19	31,678.00	31,678.00	22,153.35	53,831.35	53,831.35	170%	
海地	0.00	31,678.00	31,678.00	111,389.00	143,067.00	143,067.00	452%	51,872.00
洪都拉斯	31,428.90	249.10	249.10	0.00	249.10	249.10	1%	
匈牙利	760,272.00	0.00	0.00	0.00	0.00	0.00	0%	
冰岛	126,712.00	0.00	0.00	0.00	0.00	0.00	0%	
印度	2,724,308.00	0.00	0.00	0.00	0.00	0.00	0%	
印度尼西亚	538,526.00	0.00	0.00	0.00	0.00	0.00	0%	
伊朗伊斯兰共和国	0.00	2,534,240.00	2,534,240.00	4,510,240.00	7,044,480.00	7,044,480.00	278%	
伊拉克	0.00	443,492.00	443,492.00	1,223,012.00	1,666,504.00	1,666,504.00	376%	389,761.00
爱尔兰	665,238.00	0.00	0.00	0.00	0.00	0.00	0%	
以色列	311,448.00	562,390.77	562,390.77	0.00	562,390.77	562,390.77	74%	
意大利	14,730,270.00	0.00	0.00	0.00	0.00	0.00	0%	
牙买加	26,941.00	31,678.00	31,678.00	59,517.00	91,195.00	91,195.00	288%	
日本	42,005,028.00	0.00	0.00	0.00	0.00	0.00	0%	
约旦	0.00	31,678.00	31,678.00	6,107.00	37,785.00	37,785.00	119%	
肯尼亚	69,299.41	29,266.44	29,266.44	0.00	29,266.44	29,266.44	92%	
大韩民国	823,628.00	0.00	0.00	0.00	0.00	0.00	0%	
科威特	3,128,504.00	0.00	0.00	0.00	0.00	0.00	0%	
老挝	63,356.00	0.00	0.00	0.00	0.00	0.00	0%	
拉脱维亚	0.00	411,814.00	411,814.00	418,774.00	830,588.00	830,588.00	202%	
黎巴嫩	31,678.00	0.00	0.00	0.00	0.00	0.00	0%	
莱索托	31,678.00	0.00	0.00	0.00	0.00	0.00	0%	
利比里亚	0.00	31,678.00	31,678.00	122,935.60	154,613.60	154,613.60	488%	63,418.60



联合国粮食及农业组织  
 正常计划会费  
 截止1993年11月16日的情况

成员国	收到： <sup>1</sup>		1992年及以前		欠交会费总额	欠交会费总额 占当年分摊会 费的百分比	保证投票权 所需的最低 付款
	1992年的 日期	的预付和至 截止的贷方余额	1993年分摊会费	未交会费			
利比亚	3,829,208.00		0.00		0.00	0%	
立陶宛	85,000.00		475,170.00		390,170.00	182%	
卢森堡	221,746.00		0.00		0.00	0%	
马达加斯加	770.73		31,678.00		59,510.18	288%	
马拉维	31,678.00		0.00		0.00	0%	
马来西亚	411,814.00		0.00		0.00	0%	
马尔代夫	31,678.00		0.00		0.00	0%	
马里	14,756.80		31,678.00		57,168.66	280%	
马耳他	31,678.00		0.00		0.00	0%	
毛里塔尼亚	0.00		31,678.00		59,094.93	287%	
毛里求斯	1,638.00		30,040.00		0.00	95%	
墨西哥	6,969,160.00		0.00		0.00	0%	
蒙古	59,508.00		31,678.00		10.00	100%	
摩洛哥	0.00		158,390.00		0.00	100%	
莫桑比克	0.00		31,678.00		0.00	100%	
缅甸联盟	31,678.00		0.00		0.00	0%	
纳米比亚	31,678.00		0.00		0.00	0%	
尼泊尔	31,678.00		0.00		0.00	0%	
荷兰	6,082,176.00		0.00		0.00	0%	
新西兰	886,984.00		0.00		0.00	0%	
尼加拉瓜	67,358.00		31,678.00		0.00	100%	
尼日尔	0.00		31,678.00		87,358.00	376%	27,841.00
尼日利亚	1,582,153.45		544,095.44		0.00	75%	
挪威	2,027,392.00		0.00		0.00	0%	
阿曼	63,356.00		0.00		0.00	0%	
巴基斯坦	118,518.47		103,227.53		0.00	47%	
巴拿马	60,680.00		63,356.00		79,968.00	226%	
巴巴多斯	16,733.26		31,678.00		51,333.76	262%	
巴拉圭 <sup>2</sup>	34,333.98		126,712.00		302,925.73	339%	64,854.73
秘鲁	388,760.00		221,746.00		222,746.00	200%	

联合国粮食及农业组织  
正常计划会费  
截止1993年11月16日的情况

成员国	收到：1		未交会费		1992年及以前会费的欠款		欠交会费总额	欠交会费总额占当年分摊会费的百分比	保证投资权所需的最低款
	1992年的预付日期	的货款余额	1993年分摊会费	交会费	1992年及以前会费的欠款	欠交会费总额			
菲律宾		639,648.13	0.00	0.00	0.00	0.00	0.00	0%	
波兰		970,000.00	2,059,070.00	0.00	37,450.00	2,096,520.00	2,096,520.00	102%	
葡萄牙		665,238.00	0.00	0.00	0.00	0.00	0.00	0%	
卡塔尔		190,068.00	190,068.00	0.00	0.00	190,068.00	190,068.00	100%	
罗马尼亚		371,357.00	696,916.00	1,055,100.00	0.00	1,752,016.00	1,752,016.00	251%	
卢旺达		33,540.49	31,678.00	31,678.00	25,977.51	57,655.51	57,655.51	182%	
圣多美和普林西比		33,356.00	0.00	0.00	0.00	0.00	0.00	0%	
圣卢西亚		31,678.00	0.00	0.00	0.00	0.00	0.00	0%	
圣文森特和格林纳丁斯		27,840.00	3,838.00	3,838.00	3,838.00	7,676.00	7,676.00	24%	
萨摩亚		63,356.00	0.00	0.00	0.00	0.00	0.00	0%	
圣多美和普林西比		41,286.71	31,678.00	31,678.00	59,518.00	91,196.00	91,196.00	288%	1.00
沙特阿拉伯		3,939,850.41	0.00	0.00	0.00	0.00	0.00	0%	
塞内加尔		108,134.37	652.97	652.97	0.00	652.97	652.97	2%	
塞舌尔		7,593.65	31,678.00	31,678.00	71,086.54	102,764.54	102,764.54	324%	11,569.54
塞拉利昂		0.00	31,678.00	31,678.00	111,332.14	143,010.14	143,010.14	451%	51,815.14
所罗门群岛		0.00	31,678.00	31,678.00	31,678.00	63,356.00	63,356.00	200%	
索马里		0.00	31,678.00	31,678.00	135,422.00	167,100.00	167,100.00	527%	75,905.00
西班牙		0.00	7,190,906.00	7,190,906.00	0.00	7,190,906.00	7,190,906.00	100%	
斯里兰卡		63,356.00	0.00	0.00	0.00	0.00	0.00	0%	
苏丹		29,760.00	31,678.00	31,678.00	29,758.00	61,436.00	61,436.00	194%	
苏里南		0.00	31,678.00	31,678.00	147,056.00	178,734.00	178,734.00	564%	87,539.00
斯威士兰		0.00	31,678.00	31,678.00	0.00	31,678.00	31,678.00	100%	
瑞典		4,466,598.00	0.00	0.00	0.00	0.00	0.00	0%	
瑞士		3,991,428.00	0.00	0.00	0.00	0.00	0.00	0%	
叙利亚		535,419.28	99,801.20	99,801.20	0.00	99,801.20	99,801.20	63%	
坦桑尼亚		0.00	31,678.00	31,678.00	0.00	31,678.00	31,678.00	100%	
泰国		380,136.00	0.00	0.00	0.00	0.00	0.00	0%	
多哥		0.00	31,678.00	31,678.00	54,900.16	86,578.16	86,578.16	273%	
汤加		29,691.00	1,987.00	1,987.00	6,906.40	8,893.40	8,893.40	28%	
特立尼达和多巴哥		40,423.00	190,068.00	190,068.00	183,342.83	373,410.83	373,410.83	196%	

**联合国粮食及农业组织  
正常计划会费  
截止1993年11月16日的情况**

成员国	收到： <sup>1</sup>		未交		截至1992年11月16日		欠交会费总额	欠交会费总额的百分比	保证最低 所需的款
	1992年的 预付款和 到期的 贷方余额	1992年 的预付款 和到期的 贷方余额	1993年分摊会费	1992年及以前 会费的欠款	1992年及以前 会费的欠款	欠交会费总额			
突尼斯	134,149.35	0.00	7,915.18	0.00	0.00	7,915.18	6%		
土耳其	0.00	0.00	1,172,086.00	1,947,630.16	3,119,716.16	3,119,716.16	266%		
乌干达	25,000.00	0.00	31,678.00	58,609.96	90,287.96	90,287.96	285%		
阿拉伯联合酋长国	0.00	0.00	696,916.00	0.00	696,916.00	696,916.00	100%		
联合王国	17,929,748.00	0.00	0.00	0.00	0.00	0.00	0%		
类利坚合众国	80,132,000.00	0.00	16,015,000.00	79,663,363.86	95,678,363.86	95,678,363.86	120%		
乌拉圭	0.00	0.00	158,390.00	0.00	158,390.00	158,390.00	100%		
瓦努阿图	31,678.00	0.00	31,678.00	0.00	31,678.00	31,678.00	100%		
委内瑞拉	0.00	0.00	2,090,748.00	2,090,147.84	4,180,895.84	4,180,895.84	200%		
越南	63,356.00	0.00	0.00	0.00	0.00	0.00	0%		
也门	33,078.04	0.00	31,678.00	76,652.03	108,330.03	108,330.03	342%		
新西兰	0.00	0.00	1,710,612.00	4,541,812.00	6,252,424.00	6,252,424.00	366%	1,300,001.00	
扎伊尔	37,700.00	0.00	31,678.00	59,460.42	91,138.42	91,138.42	288%		
赞比亚	38,769.40	0.00	24,586.60	0.00	24,586.60	24,586.60	78%		
津巴布韦	5.00	0.00	63,356.00	119,031.00	182,387.00	182,387.00	288%		
<b>总计</b>	<b>310,547,871.56</b>	<b>107,288,270.69</b>	<b>49,731,043.64</b>	<b>157,019,314.33</b>	<b>157,019,314.33</b>	<b>157,019,314.33</b>	<b>49%</b>		

联合国粮食及农业组织  
大会批准的拖欠会费分期付款汇总表  
截止1993年11月16日的情况

成员国	收到：1992年的预付会费和至截止日期的贷方余额		分期付款		欠交会费总额
	1993年应付	以后年度应付	1993年应付	以后年度应付	
安提瓜和巴布达	6,150.70	18,452.10	6,150.70	18,452.10	24,602.80
乍得	10,248.54	10,248.48	10,248.54	10,248.48	20,497.02
赤道几内亚	12,713.80	101,710.40	12,713.80	101,710.40	114,424.20
圭亚那	6,610.00	26,440.00	6,610.00	26,440.00	33,050.00
巴拉圭	7,122.50	14,245.00	7,122.50	14,245.00	21,367.50
总计	42,845.54	171,095.98	42,845.54	171,095.98	213,941.52
	0.00				